

ZOTAC
ZBOX

MAGNUS ONE

QUICK START GUIDE

ZOTAC ZBOX

Table of Contents

Quick Start Guide (EN)-----	2
快速启动指南 (CHS)-----	4
快速啟動指南 (CHT)-----	6
دليل التشغيل السريع (ARA)-----	8
Kratka uputstva za korištenje (BOS)-----	10
Rychlá příručka (CZ)-----	12
Schnellanleitung (DE)-----	14
Guía Rápida de Funcionamiento (ESP)-----	16
Guide d'installation rapide (FRA)-----	18
Kratke upute (HR)-----	20
Gyors Üzembehelyezési Tanácsadó (HUN)-----	22
Buku Petunjuk (IND)-----	24
Guida di Installazione Rapida (IT)-----	26
クイックスタートガイド (JP)-----	28
빠른 시작 가이드 (KR)-----	30
Guia de Arranque Rápido (LA)-----	32
دليل التشغيل السريع (PER)-----	34
Guia de Arranque Rápido (POR)-----	36
Instrukcja Szybkiej Instalacji (PL)-----	38
Guia Rápido (PT_BR)-----	40
Ghid de Pornire Rapidă (RUM)-----	42
Руководство по установке (RU)-----	44
Skraceni vodič za rad (SER)-----	46
Rychlá příručka (SK)-----	48
Hitri namestitveni vodič (SL)-----	50
Hızlı Kullanım Klavuzu (TR)-----	52
Посібник із швидкого встановлення (UA)-----	54

QUICK START GUIDE

PACKAGE CONTENTS

- 1 x ZOTAC ZBOX
- 1 x Power Cord
- 2 x Nylon Cable Tie (optional)
- 1 x Warranty Card
- 1 x Quick Start Guide
- 1 x USB flash drive with Windows drivers
- 2 x Antenna



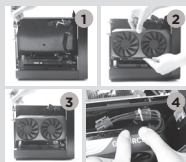
CUSTOMIZING YOUR ZOTAC ZBOX

1. Lay the ZOTAC ZBOX on a flat surface.
2. Locate the two thumb screws and remove.
3. Press down on the arrow of top cover and remove the top cover off the ZOTAC ZBOX in the direction of the arrow.
4. Push up and remove the two side covers.



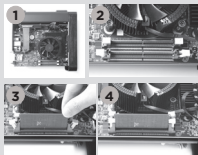
INSTALLING GRAPHICS CARD (OPTIONAL)

1. Remove the screw from the bracket.
2. Insert the graphics card into the available PCIe slot.
3. Install the screw to secure the graphics card.
4. Connect the power cable to the graphics card.



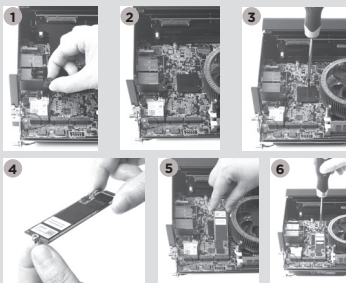
INSTALLING MEMORY MODULES

1. Lay the ZOTAC ZBOX on a flat surface with the right side upwards.
2. Gently push down on the memory retainer clips to the open position.
3. Insert a SO-DIMM memory module into the slot.
4. Gently push the SO-DIMM memory module down into the slot until the retainer clips lock into place.



INSTALLING M.2 SSD MODULE

1. Remove the screw securing the hard disk bracket.
2. Remove the hard disk bracket.
3. Locate the M.2 SSD slot and remove the screw from the screw bolt.
4. Attach the screw to the M.2 SSD module.
5. Insert the M.2 SSD module into the slot at a 45 degree angle.
6. Gently press down on the M.2 SSD module, and install the screw.



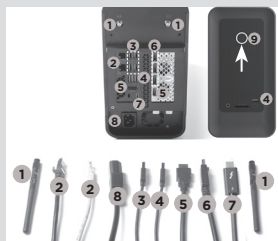
INSTALLING HARD DISKS/SSD

1. Locate the 2.5-inch SATA hard disk/SSD and the hard disk bracket.
2. Install the hard disk/SSD to the hard disk bracket.
3. Insert the hard disk bracket into the SATA slot.
4. Reinstall the thumb screw.



SETTING UP YOUR ZOTAC ZBOX

1. Connect antennas for WiFi
2. Connect to home networks
3. Connect USB 3.1 devices
4. Connect USB 3.0 devices
5. Connect HDMI displays
6. Connect DP displays
7. Connect Thunderbolt devices
8. Connect power cable
9. Turn on the system



快速启动指南

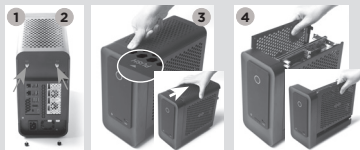
整机清单

- 1 x ZOTAC ZBOX
- 1 x 电源线
- 2 x 尼龙索带（选配）
- 1 x 保修卡
- 1 x 快速启动指南
- 1 x USB 优盘连 Windows 驱动程序
- 2 x WiFi 天线



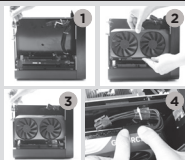
组建您的 ZOTAC ZBOX

1. 把 ZOTAC ZBOX 平放于水平面上
2. 拧下两枚手拧螺丝
3. 按着 ZOTAC ZBOX 顶盖的箭头位置，并按照箭头方向滑开顶盖
4. 将两边的侧板向上推开并拆下



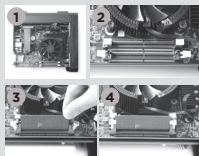
安装显卡（选配）

1. 拆下支架上的螺丝
2. 将显卡插入可用的 PCIe 插槽
3. 安装螺丝以固定显卡
4. 将电源线连接至显卡



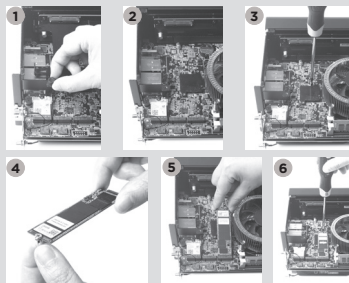
安装内存模块

1. 把 ZOTAC ZBOX 平放于水平面上，以右侧面朝上
2. 轻轻按下内存卡扣并扳开。
3. 将 SO-DIMM 内存条对准内存插槽。
4. 将 SO-DIMM 内存按压至插槽内，直到卡扣弹至定位固定模组。



安装 M.2 固态硬盘 (SSD)

1. 卸下固定硬盘支架的螺丝
2. 卸下硬盘支架
3. 卸下 M.2 固态硬盘插槽的螺丝
4. 将螺丝安装在 M.2 固态硬盘上
5. 以 45 度斜角将 M.2 固态硬盘插入插槽
6. 将 M.2 固态硬盘轻轻按下，然后锁上固定螺丝



安装硬盘 / 固态硬盘 (SSD)

1. 准备 2.5 英寸 SATA 硬盘 / 固态硬盘以及硬盘支架
2. 将硬盘 / 固态硬盘安装至硬盘支架上
3. 将硬盘支架插入 SATA 接口插槽
4. 重新安装上固定螺丝



安装您的 ZOTAC ZBOX

1. 连接 WiFi 天线
2. 连接家庭网络
3. 连接 USB 3.1 设备
4. 连接 USB 3.0 设备
5. 连接 HDMI 显示器
6. 连接 DisplayPort 显示器
7. 连接 Thunderbolt 设备
8. 连接电源线
9. 启动系统



快速啟動指南

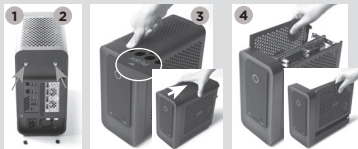
盒內物件

- 1 x ZOTAC ZBOX
- 1 x 電源線
- 2 x 尼龍索帶 (optional)
- 1 x 保養卡
- 1 x 快速入門手冊
- 1 x USB 隨身碟連 Windows 驅動程式
- 2 x WiFi 天線



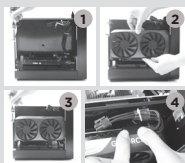
自訂您的 ZOTAC ZBOX

1. 把 ZOTAC ZBOX 平放於水平面上
2. 卸下兩枚手撐螺絲
3. 按著 ZOTAC ZBOX 頂蓋的箭頭位置，並按照箭頭方向滑開頂蓋
4. 將兩邊的側板上推開並卸下



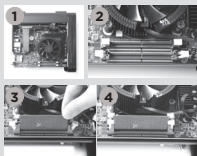
安裝顯示卡 (OPTIONAL)

1. 拆下支架上的螺絲。
2. 將顯卡插入可用的 PCIe 槽。
3. 安裝螺絲以固定顯卡。
4. 將電源線連接至顯卡。



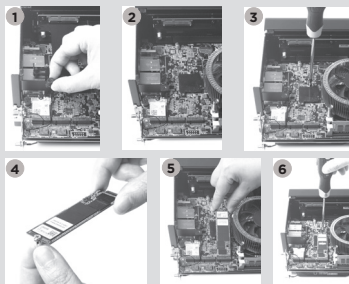
安裝記憶體模組

1. 把 ZOTAC ZBOX 平放於水平面上，以右側面朝上
2. 輕輕按下記憶體卡榫並扳開。
3. 將 SO-DIMM 記憶體模組對準記憶體插槽。
4. 將 SO-DIMM 記憶體按壓至插槽內，直到卡榫彈至定位固定模組。



安裝 M. 2 固態硬碟 (SSD) 模組

1. 卸下固定硬碟支架的螺絲
2. 卸下硬碟支架
3. 卸下 M. 2 固態硬碟插槽的螺絲
4. 將螺絲安裝在 M. 2 固態硬碟模組上
5. 以 45 度斜角將 M. 2 固態硬碟模組置入插槽
6. 將 M. 2 固態硬碟模組輕輕按下，然後鎖上螺絲



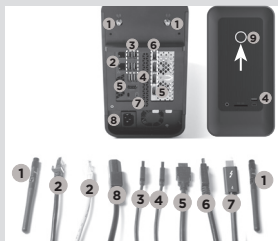
安裝硬碟 / 固態硬碟 (SSD)

1. 準備 2.5 英寸 SATA 硬碟 / 固態硬碟以及硬碟支架
2. 將硬碟 / 固態硬碟安裝至硬碟支架上
3. 將硬碟支架置入 SATA 插槽
4. 重新安裝上螺絲



安裝您的 ZOTAC ZBOX

1. 連接 WiFi 天線
2. 連接家居網絡
3. 連接 USB 3.1 設備
4. 連接 USB 3.0 設備
5. 連接 HDMI 顯示器
6. 連接 DisplayPort 顯示器
7. 連接 Thunderbolt 裝置
8. 連接電源線
9. 啟動系統



دليل التشغيل السريع

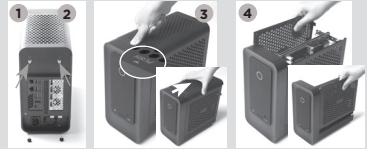
محتويات العبوة

- عدد 1 جهاز ZOTAC ZBOX
- عدد 1 سلك طاقة
- عدد 2 رابط كبلات نايلون (اختياري)
- عدد 1 بطاقة ضمان
- عدد 1 دليل تشغيل سريع
- عدد 1 محرك أقراص USB محمول مع برامج تشغيل Windows
- عدد 2 هوائي



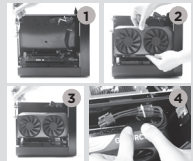
تخصيص ZOTAC ZBOX حسب الطلب

1. ضع ZOTAC ZBOX على سطح مستوٍ.
2. حدد مكاني المسمارين الإبهامين وفكهما.
3. اضغط لأسفل على سهم الغطاء العلوي وأزل الغطاء العلوي من ZOTAC ZBOX في اتجاه السهم.
4. ادفع الغطاءين الجانبيين لأعلى وأزلهما.



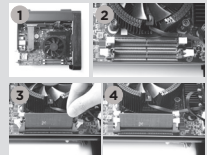
تركيب بطاقة الرسومات (اختياري)

1. أزل البرغي من الكتيفة .
2. أدخل بطاقة الرسومات في منفذ الملحقات الإضافية السريع (PCIe) المتاح.
3. اربط البرغي لتثبيت بطاقة الرسومات.
4. قم بتوصيل كابل الطاقة ببطاقة الرسومات.



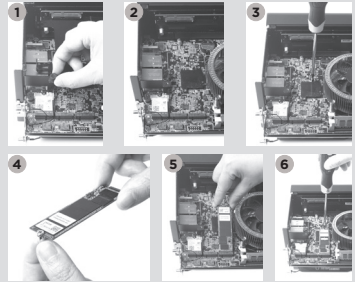
تركيب وحدات الذاكرة

1. ضع ZOTAC ZBOX على سطح مستوٍ بحيث يكون الجانب الأيمن متجهًا لأعلى.
2. اضغط برفق على مشابك تثبيت الذاكرة لفتحها.
3. أدخل وحدة ذاكرة SO-DIMM في الفتحة.
4. اضغط لأسفل وبرفق على وحدة ذاكرة SO-DIMM في الفتحة حتى يتم قفل مشابك التثبيت.



تركيب وحدة SSD 2.

1. فك مسامير تثبيت كتيفة محرك الأقراص الثابتة.
2. أزل كتيفة محرك الأقراص الثابتة.
3. حدد مكان فتحة M.2 SSD وفك المسامير من فتحة المسامير المولوب.
4. اربط المسامير في وحدة M.2 SSD.
5. أدخل وحدة M.2 SSD في الفتحة بزاوية 45 درجة.
6. اضغط لأسفل برفق على وحدة M.2 SSD، واربط المسامير.



تركيب محركات أقراص ثابتة/SSD

1. حدد مكان محرك الأقراص الثابتة/SSD من نوع SATA مقاس 2,5 بوصة وكتيفة محرك الأقراص الثابتة.
2. ركب محرك الأقراص الثابتة/SSD في كتيفة محرك الأقراص الثابتة.
3. أدخل كتيفة محرك الأقراص الثابتة في فتحة SATA.
4. أعد ربط المسامير الإبهامي.



إعداد ZOTAC ZBOX

1. توصيل الهوائيات للاتصال بشبكة WiFi
2. الاتصال بالشبكات المنزلية
3. توصيل أجهزة USB 3.1
4. توصيل أجهزة USB 3.0
5. توصيل شاشات HDMI
6. توصيل شاشات DP
7. قم بتوصيل أجهزة Thunderbolt
8. توصيل كبل الطاقة
9. تشغيل الجهاز



KRATKA UPUSTVA ZA KORIŠTENJE

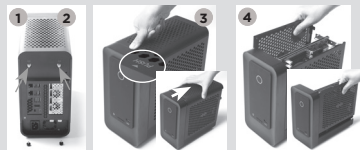
SADRŽAJ PAKOVANJA

- 1x ZOTAC ZBOX
- 1x kabel za napajanje
- 2x plastična vezica za kabel (opciono)
- 1x garancijska kartica
- 1x vodič za brzi početak rada
- 1x USB memorijski pogon s upravljačkim programima za Windows
- 2x antene



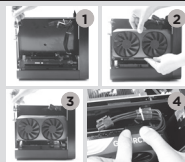
PRILAGOĐAVANJE ZOTAC ZBOX

1. Položite ZOTAC ZBOX na ravnu površinu.
2. Pronađite dva ručna vijka i uklonite ih.
3. Pritisnite strelicu na gornjem poklopcu i uklonite gornji poklopac ZOTAC ZBOX u smjeru strelice.
4. Gurnite gore i uklonite dva bočna poklopca.



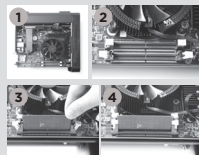
INSTALACIJA GRAFIČKE KARTICE (OPCIONO)

1. Uklonite vijak s nosača.
2. Stavite grafičku karticu u slobodan PCIe utor.
3. Ugradite vijak za pričvršćenje grafičke kartice.
4. Spojite kabel za napajanje na grafičku karticu.



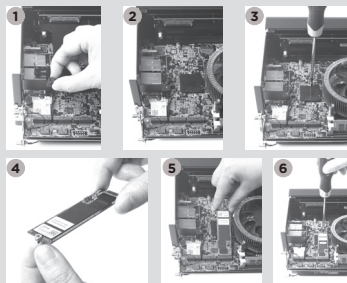
INSTALIRANJE MEMORIJSKIH MODULA

1. Položite ZOTAC ZBOX na ravnu površinu s desnom stranom okrenutom gore.
2. Pažljivo pritisnite kopče držača memorijskog modula u otvoreni položaj.
3. Ubacite SO-DIMM memorijski modul u utor.
4. Pažljivo gurajte SO-DIMM memorijski modul u utor sve dok se kopče držača ne zabrave na svom mjestu.



INSTALIRANJE M.2 SSD MODULA

1. Uklonite vijak kojim je pričvršćen nosač tvrdog diska.
2. Uklonite nosač tvrdog diska.
3. Pronađite utor za M.2 SSD i uklonite vijak s držača.
4. Pričvrstite vijak na modul M.2 SSD.
5. Stavite M.2 SSD modul u utor pod kutom od 45 stepeni.
6. Pažljivo pritisnite M.2 SSD modul prema dolje i ugradite vijak.



UGRADNJA TVRDIH DISKOVA/SSD

1. Pronađite 2,5-inčni SATA tvrdi disk/SSD i nosač za tvrdi disk.
2. Montirajte tvrdi disk/SSD na nosač za tvrdi disk.
3. Montirajte nosač za tvrdi disk u utor SATA.
4. Vratite ručni vijak.



PODEŠAVANJE ZOTAC ZBOX

1. Spojite antene za WiFi
2. Spojite na kućnu mrežu
3. Spojite USB 3.1 uređaje
4. Spojite USB 3.0 uređaje
5. Spojite HDMI zaslone
6. Spojite DP zaslone
7. Spojite Thunderbolt uređaje
8. Spojite kabel za napajanje
9. Uključite sistem



STRUČNÁ PŘÍRUČKA

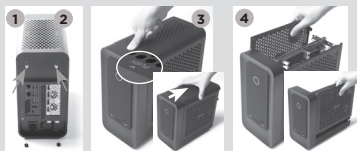
OBSAH BALENÍ

- 1 x ZOTAC ZBOX
- 1 x Napájecí kabel
- 2 x Nylonová svorka na kabel (volitelně)
- 1 x Záruční list
- 1 x stručná úvodní příručka
- 1 x USB flash disk s ovladači pro systém Windows
- 2 x Anténa



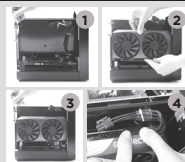
PŘÍZPŮSOBNÍ POČÍTAČE ZOTAC ZBOX

1. Položte počítač ZOTAC ZBOX na rovný povrch.
2. Najděte dva ruční šrouby a vyšroubujte je.
3. Zatlačte na šipku na horním krytu a sundejte horní kryt počítače ZOTAC ZBOX ve směru šipky.
4. Zatlačte nahoru a sejměte dva boční kryty.



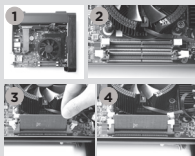
INSTALACE GRAFICKÉ KARTY (VOLITELNĚ)

1. Odmontujte šroub z držáku.
2. Zasuňte grafickou kartu do volného slotu PCIe.
3. Zajistěte grafickou kartu šroubem.
4. Připojte napájecí kabel ke grafické kartě.



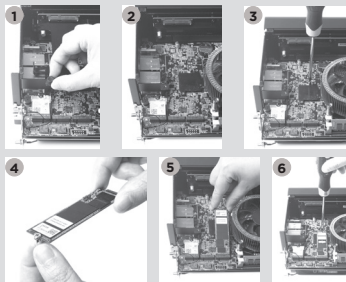
INSTALACE PAMĚŤOVÝCH MODULŮ

1. Položte počítač ZOTAC ZBOX na rovný povrch pravou stranou směrem nahoru.
2. Opatrným zatlačením otevřete spony pro zajištění paměťových modulů.
3. Zasuňte paměťový modul SO-DIMM do slotu.
4. Opatrně zatlačte paměťový modul SO-DIMM do slotu, dokud se spony nezajistí na místě.



INSTALACE MODULU SSD M.2

1. Vyšroubujte šroub zajišťující držák pevného disku.
2. Vyjměte držák pevného disku.
3. Najděte slot pro SSD M.2 a vyšroubujte šroub.
4. Nandějte šroub na modul SSD M.2.
5. Vložte modul SSD M.2 do slotu pod úhlem 45 stupňů.
6. Opatrně modul SSD M.2 zatlačte dolů a zašroubujte šroub.



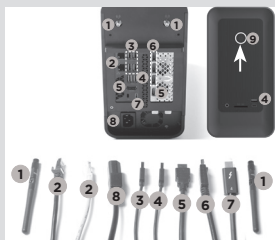
INSTALACE PEVNÝCH DISKŮ / DISKŮ SSD

1. Najděte 2,5 palcový pevný disk SATA / disk SSD a držák pevného disku.
2. Nainstalujte pevný disk / disk SSD do držáku pevného disku.
3. Zasuňte držák pevného disku do slotu SATA.
4. Zašroubujte ruční šroub zpět.



PŘÍPRAVA POČÍTAČE ZOTAC ZBOX

1. Připojte antény pro WiFi
2. Připojte se k domácím sítím
3. Připojte zařízení USB 3.1
4. Připojte zařízení USB 3.0
5. Připojte displeje s rozhraním HDMI
6. Připojte displeje s rozhraním DP
7. Připojení zařízení Thunderbolt
8. Připojte napájecí kabel
9. Zapněte systém



SCHNELLANLEITUNG

Paketinhalt

- 1 x ZOTAC ZBOX
- 1 x Netzkabel
- 2 x Nylon Kabelbinder (optional)
- 1 x Garantiekarte
- 1 x Schnellstartanleitung
- 1 x USB-Flash-Laufwerk mit Windows-Treibern
- 2 x Antenne



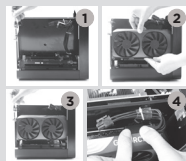
ANPASSUNG DER ZOTAC ZBOX

1. Legen Sie die ZOTAC ZBOX auf eine flache Oberfläche.
2. Suchen Sie die beiden Daumenschrauben und entfernen Sie sie.
3. Drücken Sie auf den Pfeil der oberen Abdeckung und entfernen Sie die obere Abdeckung von der ZOTAC ZBOX in Richtung des Pfeils.
4. Drücken Sie nach oben und entfernen Sie die beiden Seitenabdeckungen.



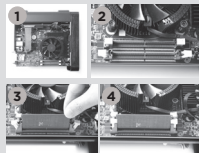
INSTALLIERUNG DER GRAFIKKARTE (OPTIONAL)

1. Entfernen Sie die Schraube von der Halterung.
2. Setzen Sie die Grafikkarte in den verfügbaren PCIe-Steckplatz ein.
3. Installieren Sie die Schraube zur Befestigung der Grafikkarte.
4. Schließen Sie das Stromkabel an die Grafikkarte an.



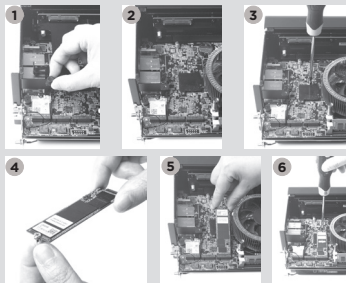
INSTALLIERUNG DER SPEICHERMODULE

1. Legen Sie die ZOTAC ZBOX auf eine flache Oberfläche mit der rechten Seite nach oben.
2. Drücken Sie die Speicherhalterklammern vorsichtig in die „geöffnet“ Position.
3. Setzen Sie ein SO-DIMM-Speichermodul in den Steckplatz ein.
4. Drücken Sie das SO-DIMM-Speichermodul vorsichtig in den Steckplatz, bis die Halteklammern wieder einrasten.



INSTALLIERUNG DES M.2 SSD-MODULS

1. Entfernen Sie die Schraube, die die Festplattenhalterung sichert.
2. Entfernen Sie die Festplattenhalterung.
3. Suchen Sie den M.2 SSD-Steckplatz und entfernen Sie die Schraube von der Mutter.
4. Befestigen Sie die Schraube am M.2 SSD-Modul.
5. Setzen Sie das M.2 SSD-Modul in einem 45-Grad-Winkel in den Steckplatz ein.
6. Drücken Sie vorsichtig auf das M.2 SSD-Modul und installieren Sie die Schraube.



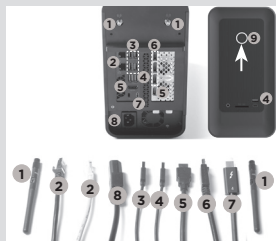
INSTALLIERUNG DER FESTPLATTE/SSD

1. Suchen Sie die 2,5-Zoll-SATA-Festplatte/SSD und die Festplattenhalterung.
2. Installieren Sie die Festplatte/SSD in der Festplattenhalterung.
3. Legen Sie die Festplattenhalterung in den SATA-Steckplatz ein.
4. Schrauben Sie die Daumenschraube erneut fest.



EINRICHTEN IHRER ZOTAC ZBOX

1. Bringen Sie die Anschlussantennen für WiFi an
2. Stellen Sie eine Verbindung mit Ihrem Heimnetzwerk her
3. Schließen Sie die USB 3.1-Geräte an
4. Schließen Sie die USB 3.0-Geräte an
5. Verbinden Sie Ihre HDMI-Displays
6. Verbinden Sie Ihre DP-Displays
7. Thunderbolt-Geräte anschließen
8. Schließen Sie das Netzkabel an
9. Schalten Sie das System ein



GUÍA RÁPIDA DE FUNCIONAMIENTO

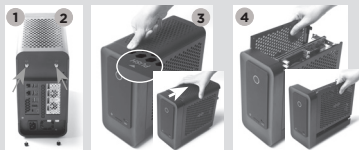
CONTENIDO DEL PAQUETE

- 1 ZOTAC ZBOX
- 1 Cable de alimentación
- 2 Prensacables de Nylon (opcional)
- 1 Tarjeta de garantía
- 1 Guía de inicio rápido
- 1 unidad USB flash con controladores Windows
- 2 antenas



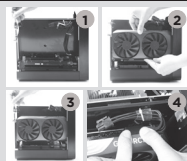
PERSONALICE SU ZOTAC ZBOX

1. Apoye ZOTAC ZBOX sobre una superficie plana.
2. Ubique los dos tornillos mariposa y retírelos.
3. Presione la flecha de la cubierta superior y retírela de ZOTAC ZBOX en la dirección de la flecha.
4. Presione hacia arriba y extraiga las dos cubiertas laterales.



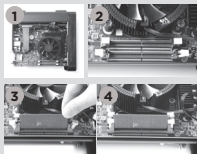
INSTALACIÓN DE LA TARJETA GRÁFICA (OPCIONAL)

1. Retire el tornillo del soporte.
2. Inserte la tarjeta gráfica en la ranura PCIe disponible.
3. Instale el tornillo para asegurar la tarjeta gráfica.
4. Conecte el cable de alimentación a la tarjeta gráfica.



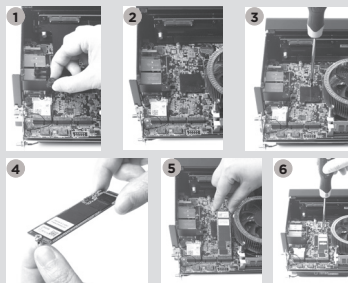
INSTALACIÓN DE LOS MÓDULOS DE MEMORIA

1. Apoye su ZOTAC ZBOX sobre una superficie plana con el lado derecho hacia arriba.
2. Presione suavemente los clips de soporte de la memoria a la posición abierta.
3. Introduzca un módulo de memoria SO-DIMM en la ranura.
4. Presione suavemente el módulo de memoria SO-DIMM en la ranura hasta que los clips de soporte encajen en su lugar.



INSTALACIÓN DEL MÓDULO SSD M.2

1. Retire el tornillo que asegura el soporte del disco duro.
2. Retire el soporte del disco duro.
3. Ubique la ranura del SSD M.2 y retire el tornillo del perno.
4. Coloque el tornillo en el módulo del SSD M.2.
5. Introduzca el módulo del SSD M.2 en la ranura a un ángulo de 45 grados.
6. Presione suavemente el módulo del SSD M.2 e instale el tornillo.



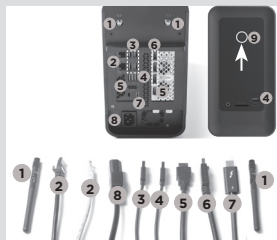
INSTALACIÓN DE DISCOS DUROS/SSD

1. Localice la ranura del disco rígido SATA / SSD de 2.5" y el soporte de la unidad de disco duro.
2. Instale el disco rígido/SSD en el soporte de la unidad de disco duro.
3. Inserte el soporte del disco duro en la ranura SATA.
4. Reinstale el tornillo mariposa.



PREPARACIÓN DE ZOTAC ZBOX

1. Conecte las antenas para WiFi
2. Conecte las redes domésticas
3. Conecte los dispositivos USB 3.1
4. Conecte los dispositivos USB 3.0
5. Conecte las pantallas HDMI
6. Conecte las pantallas DP
7. Conectar dispositivos Thunderbolt
8. Conecte el cable de alimentación
9. Encienda el sistema



GUIDE D'INSTALLATION RAPIDE

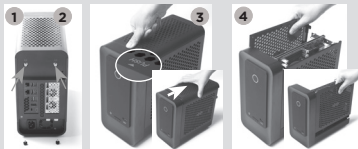
CONTENU DE L'EMBALLAGE

- 1 x ZOTAC ZBOX
- 1 x Cordon d'alimentation
- 2 x Serre-câble en nylon (optionnel)
- 1 x Carte de garantie
- 1 x Guide de démarrage rapide
- 1 x Clé USB avec les pilotes pour Windows
- 2 x Antenne



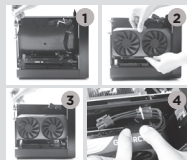
PERSONNALISATION DE VOTRE ZOTAC ZBOX

1. Posez le ZOTAC ZBOX sur une surface plane.
2. Trouvez les deux vis à oreilles et dévissez-les.
3. Appuyez sur la flèche sur le couvercle supérieur et retirez le couvercle supérieur du ZOTAC ZBOX dans le sens de la flèche.
4. Poussez vers le haut et retirez les deux couvercles latéraux.



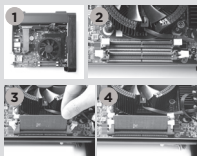
INSTALLATION D'UNE CARTE GRAPHIQUE (OPTIONNEL)

1. Retirez la vis du support.
2. Insérez la carte graphique dans l'emplacement PCIe disponible.
3. Installez la vis pour fixer la carte graphique.
4. Connectez le câble d'alimentation à la carte graphique.



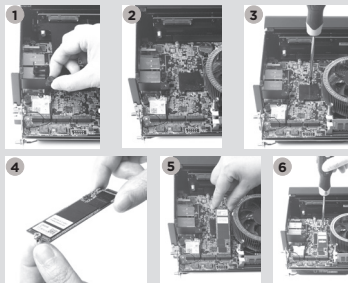
INSTALLATION DE MODULES DE MEMOIRE

1. Posez le ZOTAC ZBOX sur une surface plane avec le côté droit vers le haut.
2. Appuyez doucement sur les clips de retenue de la mémoire en position ouverte.
3. Insérez un module de mémoire SO-DIMM dans le connecteur.
4. Enfoncez doucement le module de mémoire SO-DIMM dans le connecteur jusqu'à ce que les clips de retenue s'enclenchent.



INSTALLATION D'UN MODULE SSD M.2

1. Retirez la vis de fixation du support du disque dur.
2. Retirez le support du disque dur.
3. Trouvez la fente de M.2 SSD et retirez la vis du boulon de fixation.
4. Fixez la vis sur le module M.2 SSD.
5. Insérez le module M.2 SSD dans le logement avec un angle de 45 degrés.
6. Enfoncez doucement le module M.2 SSD, et remettez la vis.



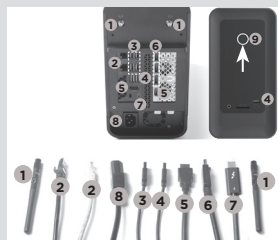
INSTALLATION DE DISQUES DURS/SSD

1. Trouvez le disque dur SATA/SSD de 2,5 pouces et le support de disque dur.
2. Installez le disque dur/SSD dans le support du disque dur.
3. Insérez le support du disque dur dans le logement SATA.
4. Revissez la vis papillon.



CONFIGURATION DE VOTRE ZOTAC ZBOX

1. Connectez les antennes pour le WiFi
2. Connectez aux réseaux domestiques
3. Connectez les appareils USB 3.1
4. Connectez les appareils USB 3.0
5. Connectez les écrans HDMI
6. Connectez les écrans DP
7. Connectez les périphériques Thunderbolt
8. Connectez le câble d'alimentation
9. Allumez le système



VODIČ ZA BRZI POČETAK

SADRŽAJ PAKIRANJA

- 1x ZOTAC ZBOX
- 1x kabel za napajanje
- 2x plastična vezica za kabel (opcija)
- 1x jamstvena kartica
- 1x vodič za brzi početak rada
- 1x USB memorijski pogon s upravljačkim programima za Windows
- 2x antene



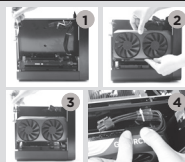
PRILAGOĐAVANJE ZOTAC ZBOX

1. ZOTAC ZBOX polegnite na ravnu površinu.
2. Pronađite dva ručna vijka i uklonite ih.
3. Pritisnite strelicu na gornjem poklopcu i uklonite gornji poklopac ZOTAC ZBOX u smjeru strelice.
4. Gurnite gore i uklonite dva bočna poklopa.



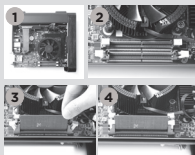
UGRADNJA GRAFIČKE KARTICE (OPCIJA)

1. Uklonite vijak s nosača.
2. Grafičku karticu umetnite u PCIe utor.
3. Stavite vijak da biste pričvrstili grafičku karticu.
4. Na grafičku karticu priključite kabel za napajanje.



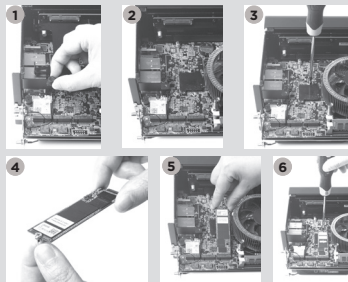
UGRADNJA MEMORIJSKIH MODULA

1. Položite ZOTAC ZBOX na ravnu površinu s desnom stranom okrenutom gore.
2. Pažljivo pritisnite kopče držača memorijskog modula u otvoreni položaj.
3. Stavite SO-DIMM memorijski modul u utor.
4. Pažljivo gurajte SO-DIMM memorijski modul u utor sve dok se kopče držača ne zaključaju na svom mjestu.



UGRADNJA M.2 SSD MODULA

1. Uklonite vijak kojim je pričvršćen nosač tvrdog diska.
2. Uklonite nosač tvrdog diska.
3. Pronađite utor za M.2 SSD i uklonite vijak s držača.
4. Pričvrstite vijak na modul M.2 SSD.
5. Stavite M.2 SSD modul u utor pod kutom od 45 stupnjeva.
6. Pažljivo pritisnite M.2 SSD modul prema dolje i ugradite vijak.



UGRADNJA TVRDIH DISKOVA/SSD

1. Pronađite 2,5-inčni SATA tvrdi disk/SSD i nosač za tvrdi disk.
2. Ugradite tvrdi disk/SSD na nosač za tvrdi disk.
3. Ugradite nosač za tvrdi disk u utor SATA.
4. Vratite ručni vijak.



PODEŠAVANJE ZOTAC ZBOX

1. Spojite antene za WiFi
2. Spojite na kućnu mrežu
3. Spojite USB 3.1 uređaje
4. Spojite USB 3.0 uređaje
5. Spojite HDMI zaslone
6. Spojite DP zaslone
7. Priključite Thunderbolt uređaje
8. Spojite kabel za napajanje
9. Uključite sustav



GYORS ÚTMUTATÓ

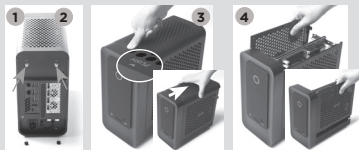
A CSOMAG TARTALMA

- 1 x ZOTAC ZBOX
- 1 x Tápkábel
- 2 x Nejlon kábelkötöző (opcionális)
- 1 x Garanciakártya
- 1 x Gyors beüzemelési útmutató
- 1 x USB flash-meghajtó Windows-illesztőprogramokkal
- 2 x Antenna



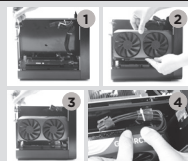
A ZOTAC ZBOX TESTRESZABÁSA

1. Fektesse a ZOTAC ZBOX eszközt egy sík felületre.
2. Keresse meg, majd távolítsa el a két csavart.
3. Nyomja le a felső fedélen lévő nyilat, majd a nyíl irányába tolva, távolítsa el a felső fedelet a ZOTAC ZBOX eszköztől.
4. Tolja fel, és távolítsa el a két oldalsó fedelet.



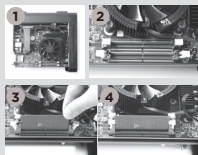
VIDEOKÁRTYA BESZERELÉSE (OPCIONÁLIS)

1. Távolítsa el a csavart a tartókeretből.
2. Helyezze a videokártyát a szabad PCIe-foglalatba.
3. A csavar segítségével rögzítse a videokártyát.
4. Csatlakoztassa a tápkábel a videokártyához.



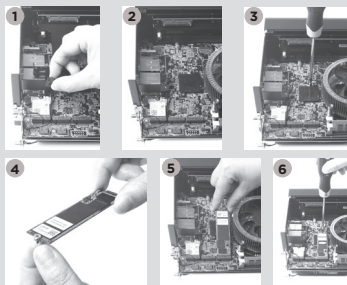
MEMÓRIAMODULOK BESZERELÉSE

1. Fektesse el a ZOTAC ZBOX eszközt egy síma felületre oly módon, hogy a jobb oldala felfelé nézzen.
2. Óvatosan nyomja le a rögzítőkapcsokat, hogy nyitott helyzetbe kerüljenek.
3. Helyezze be a SO-SIMM modul a bővítőhelybe.
4. Óvatosan nyomja le a SO-DIMM memóriamodult, amíg a rögzítőkapcsok a helyére rögzítik.



M.2 SSD-MODUL TELEPÍTÉSE

1. Távolítsa el a merevlemez-meghajtó tartókeretet rögzítő csavart.
2. Távolítsa el a merevlemez-meghajtó tartókeretet.
3. Keresse meg az M.2 SSD-foglalatot és távolítsa el a csavart.
4. Rögzítse a csavart az M.2 SSD-modulhoz.
5. Illeszze az M.2 SSD-modult a nyílásba 45 fokos szögben.
6. Óvatosan nyomja le az M.2 SSD-modult, majd csavarja be a csavart.



MEREVLEMEZ/SSD BESZERELÉSE

1. Keresse meg a 2,5 hüvelykes SATA merevlemez-meghajtót/SSD-t és a merevlemez-meghajtó tartókeretet.
2. Szerelje a merevlemez-meghajtót/SSD-t a merevlemez-meghajtó tartókeretbe.
3. Helyezze a merevlemez-meghajtó tartókeretét a SATA-bővítőhelyre.
4. Helyezze vissza a csavart.



A ZOTAC ZBOX BEÜZEMELÉSE

1. Csatlakoztassa a Wi-Fi-hez szükséges antennákat.
2. Csatlakozás otthoni hálózathoz
3. USB 3.1 kompatibilis eszközök csatlakoztatása
4. USB 3.0 kompatibilis eszközök csatlakoztatása
5. HDMI-megjelenítők csatlakoztatása
6. DP-megjelenítők csatlakoztatása
7. Thunderbolt-eszközök csatlakoztatása
8. A tápkábel csatlakoztatása
9. Kapcsolja be a rendszert.



BUKU PETUNJUK

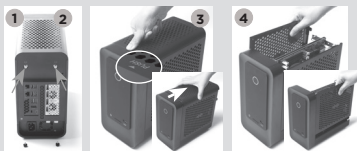
ISI PAKET

- 1 x ZOTAC ZBOX
- 1 x Kabel Power
- 2 x Kabel Ties Nylon (opsi)
- 1 x Kartu Garansi
- 1 x Panduan Ringkas
- 1 x USB flash drive disertai driver Windows
- 2 x Antenna



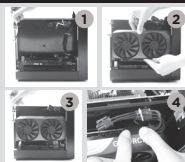
MENYESUAIKAN ZOTAC ZBOX ANDA

1. Letakkan ZOTAC ZBOX pada permukaan yang datar.
2. Temukan kedua sekrup ibu jari dan lepaskan.
3. Tekan panah penutup atas dan lepaskan penutup atas dari ZOTAC ZBOX searah panah.
4. Dorong dan lepaskan kedua penutup samping.



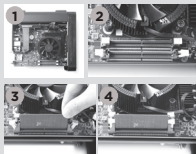
MEMASANG GRAPHICS CARD (OPSI)

1. Lepas sekrup dari bracket.
2. Masukkan kartu grafis ke slot PCIe yang tersedia.
3. Pasang sekrup untuk mengencangkan kartu grafis.
4. Sambungkan kabel daya ke kartu grafis.



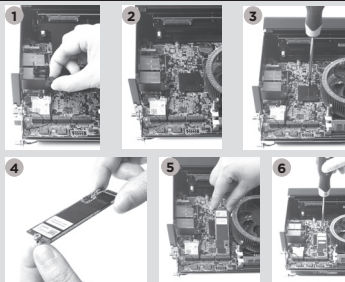
MEMASANG MODUL MEMORI

1. Letakkan ZOTAC ZBOX di atas permukaan datar dengan sisi kanan menghadap ke atas.
2. Tekan perlahan klip penahan memori ke posisi terbuka.
3. Masukkan modul memori SO-DIMM ke dalam slot.
4. Dorong modul memori SO-DIMM ke dalam slot dengan perlahan sampai klip penahan terkunci di tempatnya.



MEMASANG MODUL M.2 SSD

1. Lepaskan sekrup yang menahan braket hard disk.
2. Lepaskan braket hard disk.
3. Temukan slot M.2 SSD dan lepaskan sekrup dari baut sekrup.
4. Pasang sekrup ke modul M.2 SSD.
5. Masukkan modul M.2 SSD ke dalam slot dengan sudut 45 derajat.
6. Tekan modul M.2 SSD ke bawah secara perlahan, dan pasang sekrupnya.



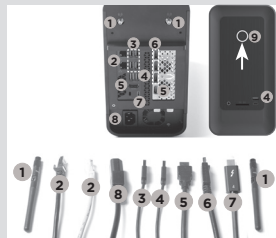
MEMASANG HARD DISK / SSD

1. Temukan hard disk / SSD SATA 2,5 inci dan braket hard disk.
2. Pasang hard disk / SSD ke braket hard disk.
3. Masukkan braket hard disk ke dalam slot SATA.
4. Pasang kembali sekrup jempol.



MENYIAPKAN ZOTAC ZBOX ANDA

1. Hubungkan antena untuk WiFi
2. Hubungkan ke jaringan rumah
3. Hubungkan perangkat USB 3.1
4. Hubungkan perangkat USB 3.0
5. Sambungkan layar HDMI
6. Hubungkan tampilan DP
7. Sambungkan perangkat Thunderbolt
8. Sambungkan kabel daya
9. Nyalakan sistem



GUIDA ALL'INSTALLAZIONE

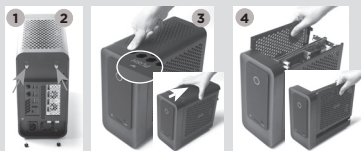
CONTENUTO DELLA CONFEZIONE

- 1 x ZOTAC ZBOX
- 1 x Cavo di alimentazione
- 2 x Fascetta in nylon (opzionale)
- 1 x Scheda di garanzia
- 1 x Guida introduttiva
- 1 x Chiavetta USB con driver Windows
- 2 x Antenna



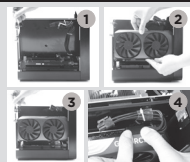
PERSONALIZZAZIONE DI ZOTAC ZBOX

1. Collocare ZOTAC ZBOX su una superficie piana.
2. Individuare le due viti ad alette e rimuoverle.
3. Premere sulla freccia del coperchio superiore e rimuove il coperchio superiore di ZOTAC ZBOX in direzione della freccia.
4. Premere e rimuovere i due coperchi laterali.



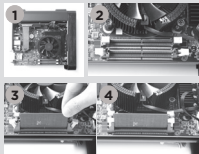
INSTALLAZIONE DELLA SCHEDA VIDEO (OPZIONALE)

1. Rimuovere la vite dalla staffa.
2. Inserire la scheda grafica nello slot PCIe disponibile.
3. Installare la vite per fissare la scheda grafica.
4. Collegare il cavo di alimentazione alla scheda grafica.



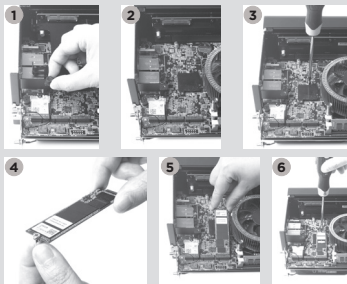
INSTALLAZIONE DEI MODULI DI MEMORIA

1. Collocare ZOTAC ZBOX su una superficie piana con il lato destro rivolto verso l'alto.
2. Spingere delicatamente verso il basso i fermi della memoria in posizione di apertura.
3. Inserire un modulo di memoria SO-DIMM nello slot.
4. Spingere delicatamente il modulo di memoria SO-DIMM nello slot finché i fermi non si bloccano in posizione.



INSTALLAZIONE DEL MODULO SSD M.2

1. Rimuovere la vite di fissaggio della staffa del disco rigido.
2. Rimuovere la staffa del disco rigido.
3. Individuare lo slot SSD M.2 e rimuovere la vite dal bullone.
4. Fissare la vite al modulo SSD M.2.
5. Inserire il modulo SSD M.2 nello slot con un angolo di 45 gradi.
6. Premere delicatamente sul modulo SSD M.2 e installare la vite.



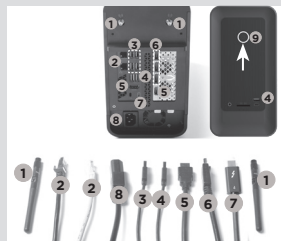
INSTALLAZIONE DI DISCHI RIGIDI/SSD

1. Individuare il disco rigido/SSD SATA da 2,5 pollici e la staffa del disco rigido.
2. Installare il disco rigido/SSD sulla staffa del disco rigido.
3. Inserire la staffa del disco rigido nello slot SATA.
4. Reinstallare la vite ad alette.



IMPOSTAZIONE DI ZOTAC ZBOX

1. Collegare le antenne per WiFi
2. Connettere alla rete domestica
3. Collegare i dispositivi USB 3.1
4. Collegare i dispositivi USB 3.0
5. Collegare i display HDMI
6. Collegare i display DP
7. Collegare i dispositivi Thunderbolt
8. Collegare il cavo di alimentazione
9. Accendere il sistema



クイックスタートガイド

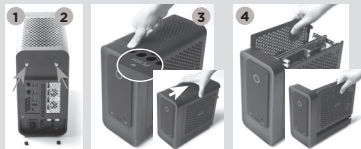
パッケージ内容

- 1 x ZOTAC ZBOX本体
- 1 x 電源ケーブル
- 2 x ケーブルタイ (オプション)
- 1 x 保証書
- 1 x クイックスタートガイド
- 1 x ドライブバリアカバー用USBメモリ
- 2 x アンテナ



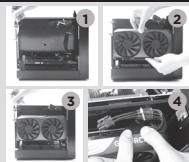
ZOTAC ZBOXのカスタマイズ

1. ZOTAC ZBOXを平らな面に置きます
2. 2本の手回しネジを取り外します。
3. トップカバーの矢印を押し下げ、矢印の方向にZOTAC ZBOXからトップカバーを取り外します。
4. 2つのサイドカバーを押し上げて取り外します。



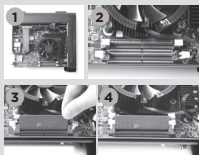
グラフィックスカードの取り付け (オプション)

1. ブラケットからネジを取り外します。
2. グラフィックスカードを使用可能なPCIeスロットに挿入します。
3. ネジを取り付けてグラフィックスカードを固定します。
4. 電源ケーブルをグラフィックスカードに接続します。



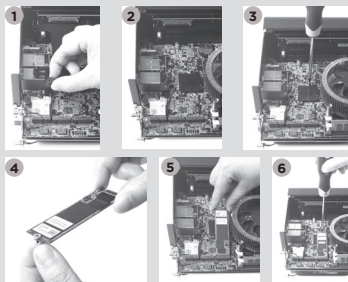
メモリモジュールの取り付け

1. ZOTAC ZBOXの右側を植えにして平らな面に置きます。
2. スロット左右にあるレバーをゆっくりと開ききるまで押し下げます。
3. SO-DIMMメモリモジュールをスロットに取り付けます。
4. SO-DIMMメモリモジュールをスロットに取り付けた後、レバーを所定の位置に戻します。



M.2 SSD モジュールの取り付け

1. HDD ブラケットを固定しているネジを外します。
2. HDD ブラケットを取り外します。
3. M.2 SSD スロットの位置を確認し、ネジボルトからネジを取り外します。
4. ネジをM.2 SSD モジュールに取り付けます。
5. M.2 SSD モジュールを45度の角度からスロットに装着します。
6. M.2 SSD モジュールを軽く押し下げ、ネジを取り付けます。



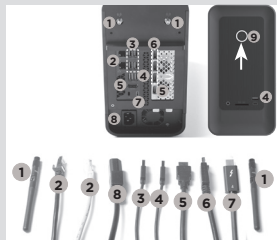
HDD / SSD の取り付け

1. 2.5 インチ SATAHDD/SSD と HDD ブラケットを探します。
2. HDD / SSD をハードディスクブラケットに取り付けます。
3. HDD ブラケットをSATA スロットに装着します。
4. 手回しネジを再度取り付けます。



ZOTAC ZBOX のセットアップ

1. WiFi 用のアンテナを接続
2. ホームネットワークに接続
3. USB 3.1 デバイスを接続
4. USB 3.0 デバイスを接続
5. HDMI ディスプレイ用ケーブルを接続
6. Display Port ディスプレイ用ケーブルを接続
7. Thunderbolt デバイスを接続する
8. 電源ケーブルを接続
9. システムの電源を入れます



빠른시작 가이드

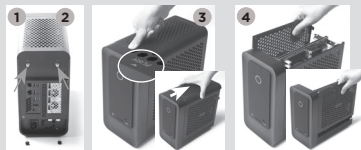
패키지구성품

- 1 x ZOTAC ZBOX
- 1 x 전원코드
- 2 x 나일론케이블타이 (추가사항)
- 1 x 워런티카드
- 1 x 퀵스타트가이드
- 1 x USB 드라이브with Windows 드라이버
- 2 x 안테나



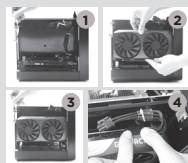
ZOTAC ZBOX커스터마이징하는방법

1. 평평한바닥에ZOTAC ZBOX를내려놓으세요.
2. 양손의엄지름이용해손나사를제거해주세요.
3. 상단커버의화살표를누르고화살표방향으로커버를제거해주세요.
4. 위 쪽으로 눌러 양 쪽 커버를 제거해 주세요.



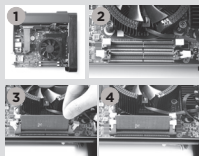
그래픽카드설치하는법 (추가사항)

1. 브래킷에서나사를분리합니다.
2. 사용가능한 PCIe 슬롯에그래픽카드를삽입합니다.
3. 나사를설치하여이그래픽카드를고정합니다.
4. 전원케이블을그래픽카드에연결합니다.



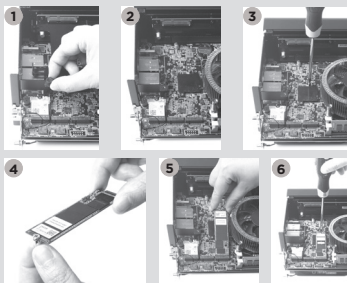
메모리설치하는법

1. 평평한곳에ZOTAC ZBOX의오른쪽면언이위로가게내려주세요.
2. 메모리 고정 장치 클립을 부드럽게 눌러 엽니다.
3. 메모리(SO-DIMM)를 슬롯에 삽입하십시오.
4. 양옆의 고정 장치 클립이 제자리로 돌아와 고정될 때 까지 메모리(SO-DIMM)를 슬롯에 조심스럽게 내리면서 밀어 넣습니다.



M.2 SSD 설치하는 방법

1. 하드디스크브라켓의나사를제거해주세요.
2. 하드디스크브라켓을 PC에서제거해주세요.
3. M.2 SSD 슬롯의위치를확인하고나사볼트를풀어나사를제거해주세요.
4. M.2 SSD 모듈에나사를조립해주세요.
5. M.2 SSD 모듈을슬롯에약45도의각도로비스듬하게넣어주세요.
6. 가법게M.2 SSD 를아래방향으로눌러장착한후,나사를조립해주세요.



하드디스크/SSD 설치하는 방법

1. 하드디스크브라켓에2.5인치SATA 하드디스크나SSD에대보며사이즈를확인하세요.
2. 사이즈가맞는다면하드디스크브라켓에하드디스크나SSD를장착해주세요.
3. PC의SATA 슬롯에하드디스크브라켓을장착해주세요.
4. 큰나사를다시재조립해주세요.



ZOTAC ZBOX 세팅 방법

1. WiFi 사용을 위해 안테나를 장착해 주세요.
2. 홈네트워크로연결해주세요.
3. USB 3.1 디바이스와 연결해 주세요.
4. USB 3.0 디바이스와 연결해 주세요.
5. 사용 환경에 따라,HDMI 디스플레이와연결해주세요.
6. 사용 환경에 따라,DP 디스플레이와연결해주세요.
7. Thunderbolt 기기를연결합니다.
8. 전원 코드 연결.
9. 전원을켜주세요.



GUIA DE ARRANQUE RÁPIDO

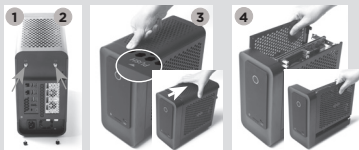
CONTENIDO DEL EMBALAJE

- 1 x ZOTAC ZBOX
- 1 x Cable de Alimentación
- 2 x Ataduras de Cable de Nylon (opcional)
- 1 x Tarjeta de Garantía
- 1 x Guía de inicio rápido
- 1 x Unidad flash USB con controladores de Windows
- 2 x Antenas



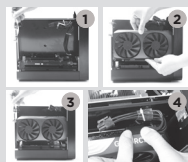
PERSONALIZANDO SU ZOTAC ZBOX

1. Colocar el ZOTAC ZBOX en una superficie plana.
2. Localice los dos tornillos mariposa y retírelos.
3. Presione la flecha de la cubierta superior y quite la cubierta superior del ZOTAC ZBOX en la dirección de la flecha.
4. Presione hacia arriba y retire las dos cubiertas laterales.



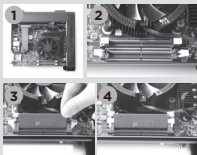
INSTALACIÓN DE LA TARJETA GRÁFICA (OPCIONAL)

1. Quite el tornillo del soporte.
2. Inserte la tarjeta gráfica en la ranura PCIe disponible.
3. Instale el tornillo para sujetar la tarjeta gráfica.
4. Conecte el cable de alimentación a la tarjeta gráfica.



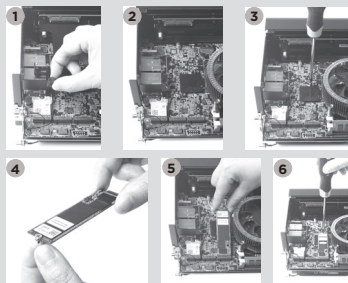
INSTALACIÓN DE LOS MÓDULOS DE MEMORIA

1. Colocar el ZOTAC ZBOX en una superficie plana con el lado derecho mirando hacia arriba.
2. Presione con cuidado los clips de retención de memoria hacia la posición de apertura.
3. Inserte un módulo de memoria SO-DIMM en la ranura.
4. Presione con cuidado el módulo de memoria SO-DIMM hacia la ranura hasta que los clips de retención queden colocados en su lugar.



INSTALANDO EL MÓDULO M.2 SSD

1. Retire el tornillo que fija el soporte del disco duro.
2. Retire el soporte del disco duro.
3. Localice la ranura del SSD M.2 y retire el tornillo del soporte del disco duro.
4. Fije el tornillo al módulo SSD M.2.
5. Inserte el módulo M.2 SSD en la ranura en un ángulo de 45 grados.
6. Presione suavemente el módulo SSD M.2 y coloque el tornillo.



INSTALANDO DISCOS DUROS/SSD

1. Localice el disco duro SATA de 2,5 pulgadas/SSD y el soporte del disco duro.
2. Instale el disco duro/SSD en el soporte del disco duro.
3. Inserte el soporte del disco duro en la ranura SATA.
4. Vuelva a colocar los tornillos mariposa.



CONFIGURANDO SU ZOTAC ZBOX

1. Conecte las antenas para Wi-Fi.
2. Conectarse a las redes domésticas
3. Conectar los dispositivos USB 3.1
4. Conectar los dispositivos USB 3.0
5. Conectar las pantallas HDMI
6. Conectar las pantallas DP
7. Conecte los dispositivos Thunderbolt
8. Conectar el cable de alimentación
9. Encienda el sistema.



دلیل التشغيل السريع

محتویات بسته بندی

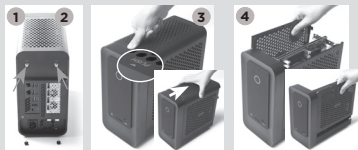
ZOTAC ZBOX 1

- 1 سیم برق
- 2 کابل نایلونی برای بستن کارت ضمانت
- 1 راهنمای شروع سریع
- 1 درایو فلش USB با درایورهای Windows
- 2 آنتن



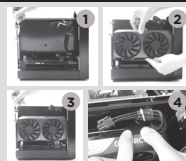
تنظیم ZOTAC ZBOX به صورت شخصی

1. ZOTAC ZBOX را روی سطحی صاف بگذارید.
2. دو پیچ موجود را پیدا کرده و باز کنید.
3. روی فلش روکش بالایی فشار دهید و روکش بالایی را از ZOTAC ZBOX در جهت فلش بردارید.
4. روکش های کناری را به بالا فشار دهید و خارج کنید.



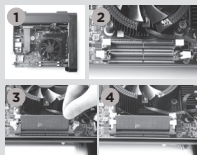
نصب کارت گرافیک (انتخابی)

1. پیچ را از قلاب جدا کنید.
2. کارت گرافیک را در شکاف PCIe موجود قرار دهید.
3. پیچ را برای محکم کردن کارت گرافیک ببندید.
4. کابل برق را به کارت گرافیک وصل کنید.



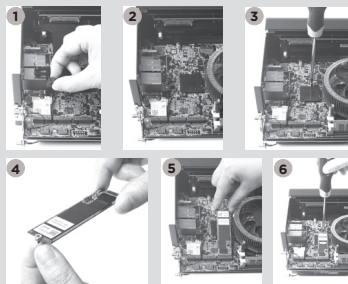
نصب ماژول های حافظه

1. ZOTAC ZBOX را روی سطحی صاف بگذارید طوری که سمت راست به طرف بالا باشد.
2. به آرامی روی گیره های نگهدارنده حافظه فشار دهید تا این قسمت باز شود.
3. یک ماژول حافظه SO-DIMM را در شکاف بگذارید.
4. به آرامی ماژول حافظه SO-DIMM را به پایین درون شکاف فشار دهید تا زمانی که گیره های نگهدارنده در جای خود قفل شوند.



نصب مادول M.2 SSD

1. پیچ محکم کننده قلاب دیسک سخت را خارج کنید.
2. قلاب دیسک سخت را بردارید.
3. شکاف M.2 SSD را پیدا کنید و پیچ را از حلقه پیچ خارج کنید.
4. پیچ را به مادول M.2 SSD وصل کنید.
5. مادول M.2 SSD را با زاویه 45 درجه در شکاف قرار دهید.
6. به آرامی روی مادول M.2 SSD فشار دهید و پیچ را نصب کنید.



نصب دیسک سخت/SSD

1. دیسک سخت 2,5 اینچی SATA/SSD و قلاب دیسک سخت را پیدا کنید.
2. دیسک سخت/SSD و قلاب دیسک سخت را نصب کنید.
3. قلاب دیسک سخت را داخل شکاف SATA وارد کنید.
4. دوباره پیچ را محکم کنید.



تنظیم و راه اندازی ZOTAC ZBOX

1. آنتن های WiFi را وصل کنید
2. به شبکه های خانگی وصل شوید
3. دستگاه های USB 3.1
4. دستگاه های USB 3.0
5. نمایشگر های HDMI را وصل کنید
6. نمایشگر های DP را وصل کنید
7. دستگاه های Thunderbolt را وصل کنید
8. کابل برق را وصل کنید
9. سیستم را روشن کنید



GUIA DE ARRANQUE RÁPIDO

CONTEÚDO DO PACOTE

- 1 ZOTAC ZBOX
- 1 cabo de alimentação
- 2 braçadeiras de nylon (opcional)
- 1 cartão de garantia
- 1 guia de consulta rápida
- 1 unidade USB flash com drivers do Windows
- 2 antenas



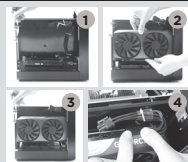
PERSONALIZE SEU ZOTAC ZBOX

1. Coloque o ZOTAC ZBOX em uma superfície plana.
2. Localize os dois parafusos de orelha e remova-os.
3. Pressione a seta da capa superior e remova-a do ZOTAC ZBOX na direção da seta.
4. Pressione para cima e remova as duas tampas laterais.



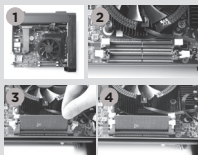
INSTALAÇÃO DA PLACA GRÁFICA (OPCIONAL)

1. Remova o parafuso do suporte.
2. Insira a placa gráfica na ranhura PCIe disponível.
3. Instale o parafuso para fixar a placa gráfica.
4. Ligue o cabo de alimentação à placa gráfica.



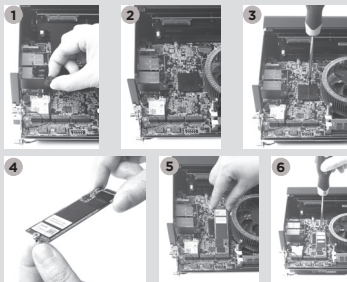
INSTALAÇÃO DOS MÓDULOS DE MEMÓRIA

1. Coloque o ZOTAC ZBOX em uma superfície plana com o lado direito para cima.
2. Empurre cuidadosamente os cliques do suporte de memória para a posição aberta.
3. Insira um módulo de memória SO-DIMM na ranhura.
4. Empurre cuidadosamente o módulo de memória SO-DIMM para dentro da ranhura até os cliques de suporte travarem no lugar.



INSTALAÇÃO DO MÓDULO SSD M.2

1. Remova o parafuso que prende o suporte do disco rígido.
2. Remova o suporte do disco rígido.
3. Localize o slot do SSD M.2 e remova o parafuso da porca.
4. Penda o parafuso no módulo do SSD M.2.
5. Insira o módulo do SSD M.2 no slot em um ângulo de 45 graus.
6. Pressione suavemente o módulo do SSD M.2 e instale o parafuso.



INSTALAÇÃO DE DISCOS RÍGIDOS/SSD

1. Localize o slot do disco rígido SATA /SSD de 2.5" e o suporte da unidade de disco rígido.
2. Instale o disco rígido/SSD no suporte da unidade de disco rígido.
3. Insira o suporte do disco rígido no slot SATA.
4. Reinstale o parafuso de orelha.



PREPARAÇÃO DO ZOTAC ZBOX

1. Conecte antenas para WiFi
2. Conecte as redes domésticas
3. Conecte os dispositivos USB 3.1
4. Conecte os dispositivos USB 3.0
5. Conecte as telas HDMI
6. Conecte as telas DP
7. Ligue dispositivos Thunderbolt
8. Conecte o cabo de alimentação
9. Ligue o sistema



SKRÓCONA INSTRUKCJA OBSŁUGI

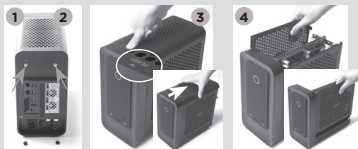
ZESTAW ZAWIERA

- 1x ZOTAC ZBOX
- 1x Przewód Zasilający
- 2x Opaska Zaciskowa (opcja)
- 1x Karta Gwarancyjna
- 1x Skrócona instrukcja obsługi
- 1x Dysk USB zawierający sterowniki Windows
- 2x Antena



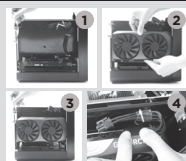
DOSTOSOWANIE TWOJEGO ZOTAC ZBOX

1. Połóż ZOTAC ZBOX na płaskiej powierzchni.
2. Znajdź i odkręć dwie śruby radełkowane.
3. Przyciśnij oznaczone strzałką miejsce na górnej pokrywie i zdejmij górną pokrywę ZOTAC ZBOX w kierunku wskazanym przez strzałkę.
4. Wypchnij i zdejmij obie pokrywy boczne.



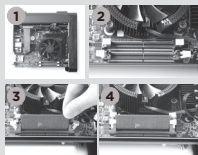
MONTAŻ KARTY GRAFICZNEJ (OPCJA)

1. Wykrub z wspornika.
2. Włókart graficzn do dostępnego gniazda PCIe.
3. Zainstaluj rub w celu zamocowania karty graficznej.
4. Podłącz kabel zasilający do karty graficznej.



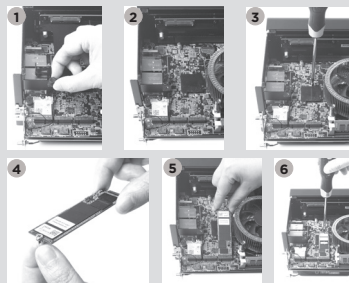
MONTAŻ MODUŁÓW PAMIĘCI

1. Połóż ZOTAC ZBOX na płaskiej powierzchni odpowiednią stroną ku górze.
2. Naciśnij delikatnie zaczepy mocujące pamięć w celu ich otwarcia.
3. Włóż do gniazda moduł pamięci SO-DIMM.
4. Wciśnij delikatnie moduł pamięci SO-DIMM do gniazda do momentu zablokowania zaczepów mocujących na miejscu.



MONTAŻ MODUŁU M.2 SSD

1. Wykręć śruby zabezpieczające wspornik dysku twardego.
2. Wyjmij wspornik dysku twardego.
3. Zlokalizuj otwór modułu M.2 SSD i wykręć śruby zabezpieczające.
4. Włóż śruby w odpowiednie miejsca na module M.2 SSD
5. Umieść moduł M.2 SSD w otworze pod kątem 45 stopni.
6. Delikatnie wciśnij moduł M.2 SSD i przykręć śruby.



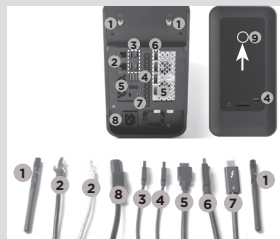
MONTAŻ DYSKÓW TWARDYCH SSD

1. Zlokalizuj 2.5 calowy dysk twardy/SSD SATA i wspornik dysku twardego
2. Zamontuj dysk twardy/SSD na wsporniku.
3. Umieść wspornik dysku twardego w porcie SATA
4. Przykręć śruby mocujące



URUCHOMIENIE ZOTAC ZBOX

1. Podłącz anteny WiFi
2. Podłącz sieć domową
3. Podłącz urządzenie przez USB 3.1
4. Podłącz urządzenie przez USB 3.0
5. Podłącz kabel HDMI
6. Podłącz kabel DP
7. Podłącz urządzenia Thunderbolt
8. Podłącz kabel zasilający
9. Włącz system



GUIA RÁPIDO

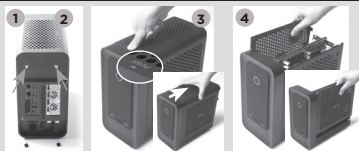
CONTEÚDOS DA EMBALAGEM

- 1 ZOTAC ZBOX
- 1 cabo de força
- 2 cintas de cabos de náilon (opcional)
- 1 cartão de garantia
- 1 guia de Início Rápido
- 1 flash drive USB com drivers Windows
- 2 antena



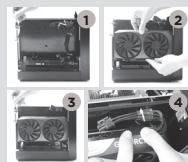
PERSONALIZAÇÃO DO SEU ZOTAC ZBOX

1. Posicione o ZOTAC ZBOX sobre uma superfície plana.
2. Localize os dois parafusos de aletas e remova.
3. Pressione a seta da cobertura superior e remova a cobertura do ZOTAC ZBOX na direção da seta.
4. Empurre para cima e remova as duas coberturas laterais.



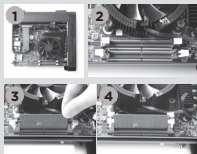
INSTALAÇÃO DA PLACA GRÁFICA (OPCIONAL)

1. Remova o parafuso da braçadeira.
2. Insira a placa gráfica no slot disponível do PCIe.
3. Instale o parafuso para fixar a placa gráfica.
4. Conecte os cabos de energia à placa gráfica.



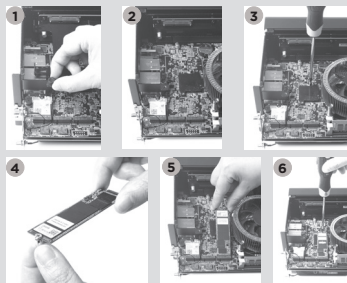
INSTALAÇÃO DOS MÓDULOS DE MEMÓRIA

1. Coloque o ZOTAC ZBOX sobre uma superfície plana com o lado direito voltado para cima.
2. Príchytky pamätového modulu jemne zatlačte do otvorenej polohy.
3. Do otvoru vložte pamätový modul SO-DIMM.
4. Pamätový modul SO-DIMM jemne zatlačte do otvoru, až kým sa príchytky nezaistia na mieste.



INSTALAÇÃO DO MÓDULO M.2 SSD

1. Remova o parafuso que fixa a braçadeira do disco rígido.
2. Remova a braçadeira do disco rígido.
3. Localize o slot M.2 SSD e remova o parafuso do e porca.
4. Prenda o parafuso no módulo M.2 SSD.
5. Insira o módulo M.2 SSD no slot a um ângulo de 45 graus.
6. Suavemente pressione o módulo M.2 SSD e instale o parafuso.



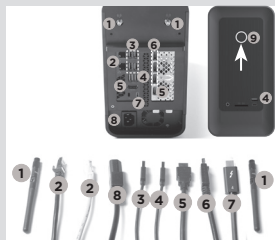
INSTALAÇÃO DO DISCO RÍGIDO/SSD

1. Localize o disco rígido/SSD SATA de 2,5 polegadas e a abraçadeira do disco rígido.
2. Instale o disco rígido/SSD na braçadeira do disco rígido.
3. Insira a braçadeira do disco rígido no slot SATA.
4. Reinstale o parafuso de aletas.



CONFIGURAÇÃO DE SEU ZOTAC ZBOX

1. Conecte as antenas para Wi-Fi
2. Conecte às redes domésticas
3. Conecte os dispositivos USB 3.1
4. Conecte os dispositivos USB 3.0
5. Conecte as telas HDMI
6. Conecte as telas DP
7. Conecte os dispositivos Thunderbolt
8. Conecte o cabo de força
9. Ligue o sistema



GHID DE PORNIRE RAPIDĂ

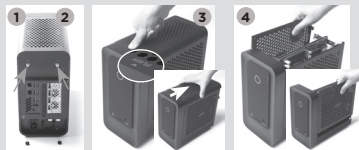
CONȚINUTUL PACHETULUI

- 1 x ZOTAC ZBOX
- 1 x cablu de alimentare
- 2 x prindere cablu nylon (opțional)
- 1 x certificat garanție
- 1 x ghid de pornire rapidă
- 1 x unitate flash USB cu drivere pentru Windows
- 2 x antene



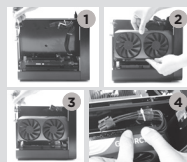
PERSONALIZAREA ZOTAC ZBOX

1. Așezați ZOTAC ZBOX pe o suprafață plană.
2. Localizați cele două șuruburi și îndepărtați-le
3. Apăsați pe săgețile de pe capac și îndepărtați capacul superior de pe ZOTAC ZBOX în direcția săgeții.
4. Apăsați în sus și îndepărtați cele două capace laterale



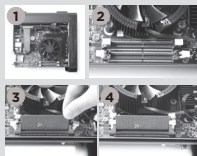
INSTALAREA PLĂCII GRAFICE (OPȚIONAL)

1. Îndepărtați șurubul de pe suport.
2. Introduceți placa grafică în slotul PCIe disponibil.
3. Instalați șurubul pentru a fixa placa grafică.
4. Conectați cablul de alimentare la placa grafică.



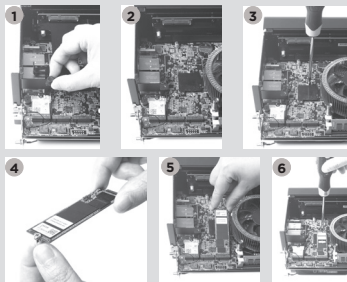
INSTALAREA MODULELOR DE MEMORIE

1. Poziționați ZOTAC ZBOX pe o suprafață plană, cu partea dreaptă orientată în sus.
2. Empurre cuidadosamente os cliques do retentor de memória para a posição aberta.
3. Insira um módulo de memória SO-DIMM no slot.
4. Empurre cuidadosamente o módulo de memória SO-DIMM para dentro do slot até os cliques de retenção travarem no lugar.



INSTALAREA MODULUI M.2 SSD

1. Îndepărtați șurubul care fixează cadrul hard discului.
2. Îndepărtați cadrul hard discului.
3. Localizați slotul M.2 SSD și îndepărtați șurubul din piuliță.
4. Atașați șurubul la modulul de M.2 SSD.
5. Introduceți modulul M.2 SSD în slot într-un unghi de 45 de grade.
6. Apăsați modulul M.2 SSD în jos și instalați șurubul.



INSTALAREA HARD DISKULUI/SSD-ULUI

1. Localizați hard diskul/SSD-ul de 2,5 inch și cadrul hard discului.
2. Instalați hard diskul/SSD-ul în cadrul hard discului.
3. Introduceți cadrul hard discului în slotul SATA.
4. Reinstalați șurubul.



SETAREA ZOTAC ZBOX

1. Conectați antenele pentru Wi-Fi
2. Conectați-vă la rețelele de acasă
3. Conectați dispozitivele USB 3.1
4. Conectați dispozitivele USB 3.0
5. Conectați afișajele HDMI
6. Conectați afișajele DP
7. Conectați dispozitivele Thunderbolt
8. Conectați cablul de alimentare
9. Porniți sistemul



РУКОВОДСТВО ПО УСТАНОВКЕ

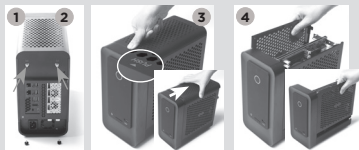
КОМПЛЕКТАЦИЯ

- 1 x ZOTAC ZBOX
- 1 x Шнур питания
- 2 x Нейлоновая стяжка кабелей (дополнительно)
- 1 x Гарантийный талон
- 1 x Краткое руководство пользователя
- 1 x USB флэш диск с драйверами Windows
- 2 x Антенны



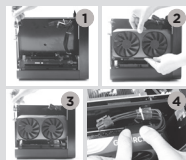
НАСТРОЙКА ВАШЕГО ZOTAC ZBOX

1. Установите ZOTAC ZBOX на ровной поверхности.
2. Найдите два винта с накатанной головкой и снимите их.
3. Нажмите на стрелку на верхней крышке и снимите верхнюю крышку ZOTAC ZBOX в направлении стрелки.
4. Поднимите и снимите две боковые крышки.



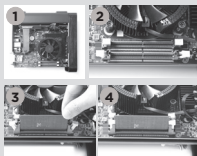
УСТАНОВКА ГРАФИЧЕСКОЙ КАРТЫ (ДОПОЛНИТЕЛЬНО)

1. Удалить винт из кронштейна.
2. Вставить графическую карту в доступный слот PCIe.
3. Установить винт для крепления графической карты.
4. Подключить силовой кабель к графической карте.



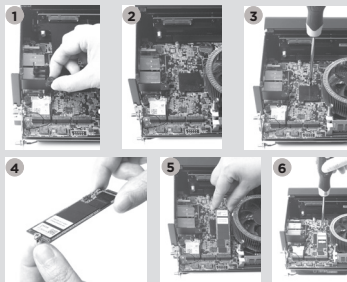
УСТАНОВКА МОДУЛЕЙ ПАМЯТИ

1. Положите ZOTAC ZBOX на ровную поверхность лицевой стороной вверх.
2. Аккуратно переведите фиксаторы памяти в открытое положение.
3. Вставьте модуль памяти SO-DIMM в свободный слот.
4. Аккуратно надавите на модуль памяти SO-DIMM до тех пор, пока фиксаторы не вернуться в первоначальное положение.



УСТАНОВКА M.2 SSD ДИСКА

1. Удалите винт, фиксирующий скобу жесткого диска.
2. Снимите скобу жесткого диска.
3. Найдите слот M.2 SSD, и выверните винт из крепления.
4. Прикрутите винт к модулю SSD M.2.
5. Вставьте модуль M.2 SSD в слот под углом 45 градусов.
6. Осторожно нажмите на модуль SSD M.2 и установите винт обратно.



УСТАНОВКА ЖЕСТКИХ ДИСКОВ / SSD

1. Найдите 2,5-дюймовый жесткий диск / SSD SATA и скобу жесткого диска.
2. Установите жесткий диск / SSD в кронштейн жесткого диска.
3. Вставьте скобу жесткого диска в слот SATA.
4. Установите винт с накатанной головкой.



НАСТРОЙКА ZOTAC ZBOX

1. Подключение антенны WiFi
2. Подключение к домашним сетям
3. Подключение устройств USB 3.1
4. Подключение устройств USB 3.0
5. Подключение дисплеев HDMI
6. Подключение дисплеев DP
7. Подключить устройства Thunderbolt
8. Подключение кабеля питания
9. Включение системы



SKRAĆENI VODIČ ZA RAD

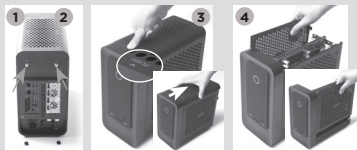
SADRŽAJ PAKOVANJA

- 1 x ZOTAC ZBOX
- 1 x kabl za napajanje
- 2 x najlonska vezica za kabl (opciono)
- 1 x garantni list
- 1 x kratki vodič za upotrebu
- 1 x USB disk s Windows upravljačkim programima
- 2 x antena



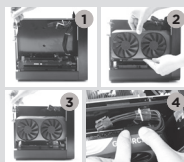
PRILAGOĐAVANJE VAŠEG RAČUNARA ZOTAC ZBOX

1. Postavite ZOTAC ZBOX na ravnu površinu.
2. Pronađite dva ručna vijka i uklonite ih.
3. Pritisnite nadole na strelici gornjeg poklopca i uklonite gornji poklopac s računara ZOTAC ZBOX u smeru strelice.
4. Gurnite nagore i uklonite dva bočna poklopca.



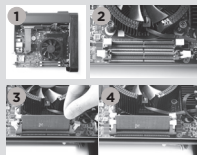
INSTALACIJA GRAFIČKE KARTICE (OPCIONO)

1. Uklonite vijak s držača.
2. Ubacite grafičku karticu u slobodni PCIe slot.
3. Postavite vijak da biste pričvrstili grafičku karticu.
4. Povežite kabl za napajanje s grafičkom karticom.



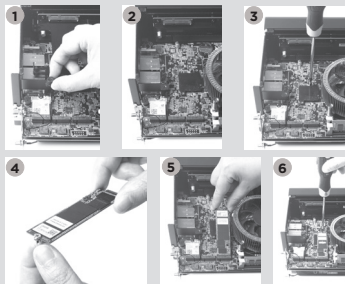
INSTALACIJA MEMORIJSKIH MODULA

1. Postavite ZOTAC ZBOX na ravnu površinu tako da desna strana bude okrenuta nagore.
2. Pažljivo gurnite nadole kopče držača memorije u otvoren položaj.
3. Ubacite SO-DIMM memorijski modul u konektor.
4. Pažljivo gurajte SO-DIMM memorijski modul nadole u konektor sve dok se kopče držača ne fiksiraju na svoje mesto.



INSTALACIJA M.2 SSD MODULA

1. Uklonite vijak koji učvršćuje držač čvrstog diska.
2. Uklonite držač čvrstog diska.
3. Pronađite M.2 SSD konektor i uklonite vijak s držača vijka.
4. Prikačite vijak na M.2 SSD modul.
5. Ubacite M.2 SSD modul u konektor pod uglom od 45 stepeni.
6. Pažljivo pritisnite M.2 SSD modul nadole i instalirajte vijak.



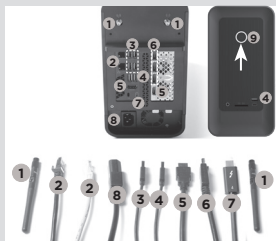
INSTALACIJA ČVRSTIH DISKOVA/SSD-A

1. Pronađite 2,5-inčni SATA čvrsti disk/SSD i držač čvrstog diska.
2. Instalirajte čvrsti disk/SSD u držač čvrstog diska.
3. Ubacite držač čvrstog diska u SATA konektor.
4. Ponovo instalirajte ručni vijak.



PODEŠAVANJE VAŠEG RAČUNARA ZOTAC ZBOX

1. Povežite antene za WiFi
2. Povežite s kućnim mrežama
3. Povežite USB 3.1 uređaje
4. Povežite USB 3.0 uređaje
5. Povežite HDMI monitore
6. Povežite DP monitore
7. Povežite Thunderbolt uređaje
8. Povežite kabl za napajanje
9. Uključite sistem



STRUÈNÁ PRÍRUÈKA

OBSAH BALENIA

- 1 x ZOTAC ZBOX
- 1 x napájací kábel
- 2 x nylonová sťahovacia páska na káble (voliteľné)
- 1 x záručný list
- 1 x Návod na rýchle spustenie
- 1 x USB kľúč s ovládačmi pre systém Windows
- 2 x anténa



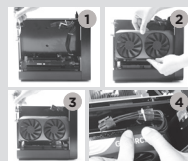
PRISPÔBOBENIE ZOTAC ZBOX

1. Položte ZOTAC ZBOX na plochý povrch.
2. Nájdite a odstráňte dve skrutky s vrúbkovanou hlavou.
3. Stlačte horný kryt v mieste šípky a odstráňte ho zo ZOTAC ZBOX v smere šípky.
4. Potlačte nahor a odstráňte dva bočné kryty.



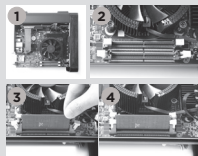
INŠTALÁCIA GRAFICKEJ KARTY (VOLITELNÉ)

1. Odstráňte skrutku z držiaka.
2. Vložte grafickú kartu do dostupného otvoru PCIe.
3. Namontujte skrutku na zaistenie grafickej karty.
4. Pripojte napájací kábel ku grafickej karte.



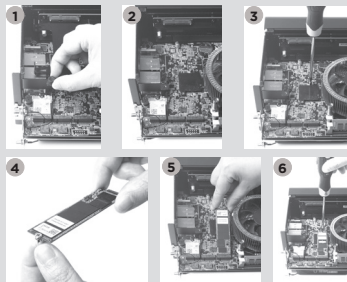
INŠTALÁCIA PAMÄŤOVÝCH MODULOV

1. Položte ZOTAC ZBOX na plochý povrch s pravou stranou smerujúcou nahor.
2. Príchytky pamäťového modulu jemne zatlačte do otvorenej polohy.
3. Do otvoru vložte pamäťový modul SO-DIMM.
4. Pamäťový modul SO-DIMM jemne zatlačte do otvoru, až kým sa príchytky nezaistia na mieste.



INŠTALÁCIA MODULU M.2 SSD

1. Odstráňte skrutku na upevnenie držiaka pevného disku.
2. Odstráňte držiak pevného disku.
3. Nájdite otvor M.2 SSD a odstráňte skrutku zo svorníka.
4. Pripojte skrutku k modulu M.2 SSD.
5. Vložte modul M.2 SSD do otvoru pod 45-stupňovým uhlom.
6. Jemne zatlačte na modul M.2 SSD a nainštalujte skrutku.



INŠTALÁCIA PEVNÉHO DISKU/SSD

1. Nájdite 2,5-palcový pevný disk SATA/SSD a držiak pevného disku.
2. Nainštalujte pevný disk/SSD k držiaku pevného disku.
3. Vložte držiak pevného disku do otvoru SATA.
4. Nainštalujte späť skrutku s vrúbkovanou hlavou.



NASTAVENIE ZARIADENIA ZOTAC ZBOX

1. Pripojenie antén pre WiFi
2. Pripojenie k domácim sieťam
3. Pripojenie zariadení s rozhraním USB 3.1
4. Pripojenie zariadení s rozhraním USB 3.0
5. Pripojenie zobrazovacích panelov s rozhraním HDMI
6. Pripojenie zobrazovacích panelov DP
7. Pripojte zariadenia Thunderbolt
8. Pripojenie napájacieho kábla
9. Zapnutie systému



NAVODILA ZA HITER ZAČETEK UPORABE

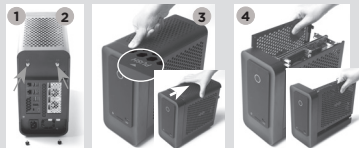
VSEBINA PAKETA

- 1 x ZOTAC ZBOX
- 1 x napajalni kabel
- 2 x najlonska kabelska vezica (dodatno)
- 1 x garancijska kartica
- 1 x priročnik za hiter začetek
- 1 x pogon USB z gonilniki Windows
- 2 x antena



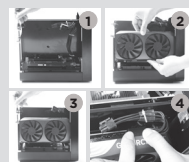
PRILAGAJANJE ENOTE ZOTAC ZBOX PO MERI

1. Enoto ZOTAC ZBOX položite na ravno površino.
2. Poiščite dva krilna vijaka in ju odstranite.
3. Pritisnite na puščico na zgornjem pokrovu in z enote ZOTAC ZBOX odstranite zgornji pokrov v smeri puščice.
4. Potisnite navzgor in odstranite dva stranska pokrova.



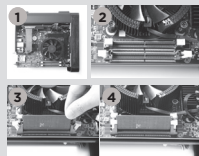
NAMEŠČANJE GRAFIČNE KARTICE (DODATNO)

1. Odstranite vijak z nosilca.
2. Grafično kartico vstavite v razpoložljivo režo PCIe.
3. Privijte vijak za pritrnitev grafične kartice.
4. Priključite napajalni kabel na grafično kartico.



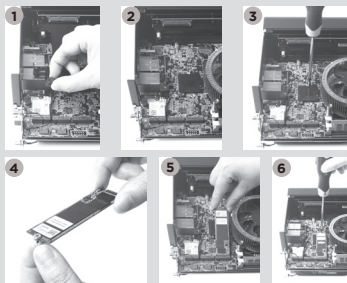
NAMEŠČANJE POMNILNIŠKIH MODULOV

1. Enoto ZOTAC ZBOX položite na ravno površino, tako da bo desna stran obrnjena navzgor.
2. Nežno pritisnite na zadrževalne sponke pomnilnika, da se premaknejo v odprt položaj.
3. V režo vstavite pomnilniški modul SO-DIMM.
4. Pomnilniški modul nežno potisnite navzdol v režo, da se zadrževalne sponke zaskočijo na mesto.



NAMEŠČANJE MODULA M.2 SSD

1. Odstranite vijak, s katerim je pritrjen nosilec trdega diska.
2. Odstranite nosilec trdega diska.
3. Poiščite režo za modul M.2 SSD in odstranite vijak.
4. Vijak pritržite na modul M.2 SSD.
5. Modul M.2 SSD vstavite v režo pod kotom 45 stopinj.
6. Modul M.2 SSD nežno potisnite navzdol in namestite vijak.



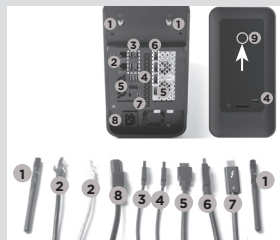
NAMEŠČANJE TRDEGA DISKA/SSD

1. Poiščite 2,5-palčni trdi disk SATA/SSD in nosilec za trdi disk.
2. Trdi disk/SSD namestite na nosilec za trdi disk.
3. Nosilec za trdi disk vstavite v režo SATA.
4. Ponovno namestite krilni vijak.



NASTAVITEV ENOTE ZOTAC ZBOX

1. Priključite antene omrežja Wi-Fi.
2. Vzpostavite povezavo z domačimi omrežji.
3. Priključite naprave USB 3.1.
4. Priključite naprave USB 3.0.
5. Priključite zaslone HDMI.
6. Priključite zaslone DP.
7. Povezovanje naprav Thunderbolt.
8. Priključite napajalni kabel.
9. Vklopite sistem.



HIZLI KULLANIM KLAVUZU

PAKET İÇERİĞİ

- 1 tane ZOTAC ZBOX
- 1 tane Güç Kablosu
- 2 tane Naylon Kablo Bağı (opsiyonel)
- 1 tane Garanti Kartı
- 1 tane Hızlı Başlangıç Kılavuzu
- Windows sürücülerini bulunan 1 tane USB anlık sürücü
- 2 tane Anten



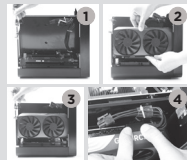
ZOTAC ZBOX AYGITINIZI ÖZELLEŞTİRME

1. ZOTAC ZBOX aygıtını düz bir yüzeye yerleştirin.
2. İki kelebek vidayı bulun ve çıkarın.
3. Üst kapaktaki ok işaretine basın ve okun yönünde üst kapağı ZOTAC ZBOX aygıtından çıkarın.
4. İki yan kapağı yukarı kaldırıp çıkarın.



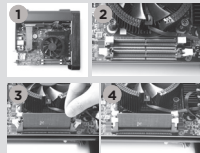
GRAFİK KARTINI KURMA (OPSİYONEL)

1. Vidayı bağlantı ayağından çıkarın.
2. Grafik kartını mevcut PCIe yuvasına takın.
3. Grafik kartını sabitlemek için vidayı takın.
4. Güç kablosunu grafik kartına bağlayın.



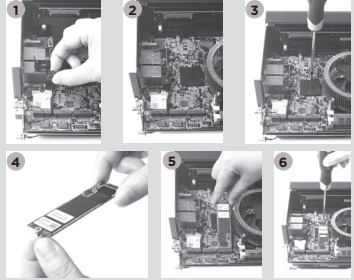
BELLEK MODÜLLERİNİ KURMA

1. ZOTAC ZBOX aygıtını, sağ tarafı yukarı doğru gelecek şekilde düz bir yüzeye yerleştirin.
2. Bellek sabitleme klipslerini hafifçe aşağıya doğru bastırarak açık konuma getirin.
3. Yuvasına bir SO-DIMM bellek modülü yerleştirin.
4. Sabitleme klipsleri yerine oturana dek SO-DIMM bellek modülünü yavaşça yuvaya itin.



M.2 SSD MODÜLÜNÜ KURMA

1. Sabit disk bağlantı parçasını sabitleyen vidayı çıkarın.
2. Sabit disk bağlantı parçasını çıkarın.
3. M.2 SSD yuvasını bulun ve vidalı civatadan vidayı çıkarın.
4. Vidayı M.2 SSD modülüne takın.
5. M.2 SSD modülünü 45 derecelik bir açıda yuvaya yerleştirin.
6. M.2 SSD modülüne nazıçke bastırın ve vidayı takın.



SABİT DİSK/SSD KURMA

1. 2,5 inç SATA sabit disk/SSD'yi ve sabit disk bağlantı parçasını bulun.
2. Sabit disk/SSD'yi sabit disk bağlantı parçasına takın.
3. Sabit disk bağlantı parçasını SATA yuvasına yerleştirin.
4. Kelebek vidayı yeniden takın.



ZOTAC ZBOX AYGITINIZI KURMA

1. WiFi antenlerini bağlayın
2. Ev ağlarına bağlayın
3. USB 3.1 aygıtlarını bağlayın
4. USB 3.0 aygıtlarını bağlayın
5. HDMI ekranlarını bağlayın
6. DP ekranlarını bağlayın
7. Thunderbolt cihazları bağlayın.
8. Güç kablosunu bağlayın
9. Sistemi açın.



ПОСІБНИКЗІШВИДКОГОВСТАНОВЛЕННЯ

ДО КОМПЛЕКТУ ВХОДЯТЬ

- 1 x ZOTAC ZBOX
- 1 x шнур живлення
- 2 x нейлонові зав'язки для кабелю (елемент додаткової комплектації)
- 1 x гарантійний талон
- 1 x Стисле керівництво користувачів
- 1 x флеш-пам'ять USB з драйверами Windows
- 2 x антена



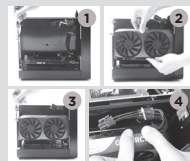
НАСТРОЮВАННЯ ZOTAC ZBOX

1. Покладіть ZOTAC ZBOX на рівну поверхню.
2. Знайдіть і зніміть два гвинти-«баранці».
3. Натисніть на стрілку на верхній кришці та зніміть верхню кришку ZOTAC ZBOX у напрямку, вказаному стрілкою.
4. Натисніть вгору і зніміть дві бічні кришки.



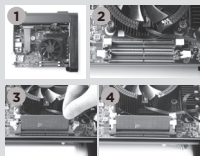
ІНСТАЛЯЦІЯ ГРАФІЧНОЇ КАРТИ (ЕЛЕМЕНТ ДОДАТКОВОЇ КОМПЛЕКТАЦІЇ)

1. Вийміть гвинт з кронштейна.
2. Вставте графічну карту в доступний отвір PCIe.
3. Вставте викрутку, щоб закріпити графічну карту.
4. Підключіть кабель живлення до графічної карти.



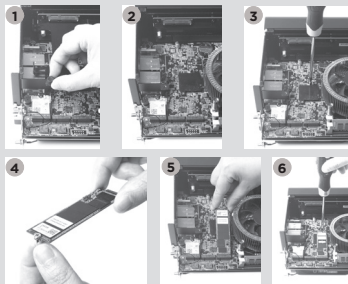
ВСТАНОВЛЕННЯ МОДУЛІВ ПАМ'ЯТІ

1. Покладіть ZOTAC ZBOX на рівну поверхню правим боком вгору.
2. Акуратно натисніть на фіксатори пам'яті, щоб відкрити їх.
3. Вставте модуль пам'яті SO-DIMM в гніздо.
4. Акуратно притисніть модуль пам'яті SO-DIMM вниз у гніздо, поки фіксатори не закріпляться на місці.



ІНСТАЛЯЦІЯ МОДУЛЯ M.2 SSD

1. Зніміть гвинт, що утримує кронштейн жорсткого диску.
2. Вийміть кронштейн жорсткого диску.
3. Знайдіть гніздо M.2 SSD і вийміть гвинт з отвору.
4. Прикріпіть гвинт до модулю M.2 SSD.
5. Вставте модуль M.2 SSD до гнізда під кутом 45 градусів.
6. Злегка натисніть вниз на модуль M.2 SSD і вставте гвинт.



ІНСТАЛЯЦІЯ ЖОРСТКИХ ДИСКІВ/SSD

1. Знайдіть жорсткий диск SATA 2,5 дюйми/SSD і кронштейн жорсткого диску.
2. Встановіть жорсткий диск/SSD і кронштейн жорсткого диску.
3. Вставте кронштейн жорсткого диску до гнізда SATA.
4. Поверніть на місце гвинт-«баранець».



НАЛАШТУВАННЯ ZOTAC ZBOX

1. Підключіть антени до мережі WiFi
2. Підключіть до домашніх мереж
3. Підключіть пристрої USB 3.1
4. Підключіть пристрої USB 3.0
5. Підключіть дисплеї HDMI
6. Підключіть дисплеї DP
7. Підключити пристрої Thunderbolt
8. Підключіть шнур живлення
9. Увімкніть систему





facebook.com/zotac



twitter.com/zotac



youtube.com/zotacofficial



vimeo.com/zotac



instagram.com/zotac_official



291-SB462-00ZTF

ZOTAC.COM