

## Washing machine operation guide

DC68-03704Y-02



**FR** Manuel d'utilisation du lave-linge  
**DE** Bedienungsanleitung für Waschmaschinen  
**NL** Handleiding voor wasmachine

**IT** Guida all'uso della lavatrice  
**ES** Guía de funcionamiento de la lavadora  
**PT** Guia de funcionamento da máquina de lavar roupa

**DA** Driftsvejledning for vaskemaskinen  
**FI** Pesukoneen käyttöohje  
**NO** Bruksanvisning for vaskemaskin

**SV** Tvättmaskin bruksanvisning  
**PL** Instrukcja obsługi pralki  
**HU** Mosógép kezelési útmutatója

### Operating a cycle

**FR** Lancement d'un cycle  
**DE** Starten von Programmen

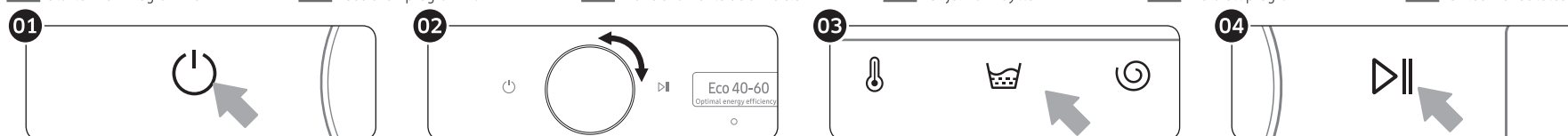
**NL** Een programma bedienen  
**IT** Uso di un programma

**ES** Haciendo funcionar un ciclo  
**PT** Funcionamento de um ciclo

**DA** Kørsel af et program  
**FI** Ohjelman käyttö

**NO** Bruke et program  
**SV** Köra ett program

**PL** Ustawianie programu  
**HU** Ciklus működtetése



### Additional Functions

**FR** Fonctions supplémentaires  
**DE** Zusätzliche Funktionen

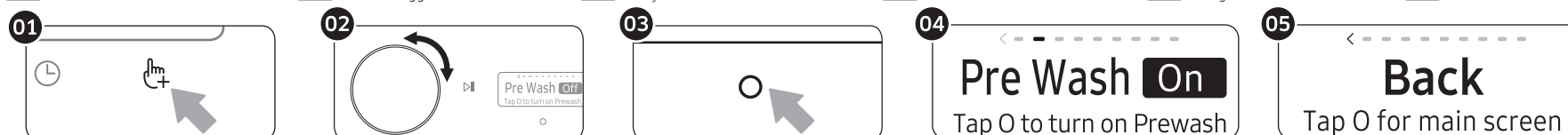
**NL** Extra functies  
**IT** Funzioni aggiuntive

**ES** Funciones adicionales  
**PT** Funções adicionais

**DA** Yderligere funktioner  
**FI** Lisätoiminnot

**NO** Flere funksjoner  
**SV** Övriga funktioner

**PL** Funkcje dodatkowe  
**HU** További funkciók



### System Functions

**FR** Fonctions système  
**DE** Systemfunktionen

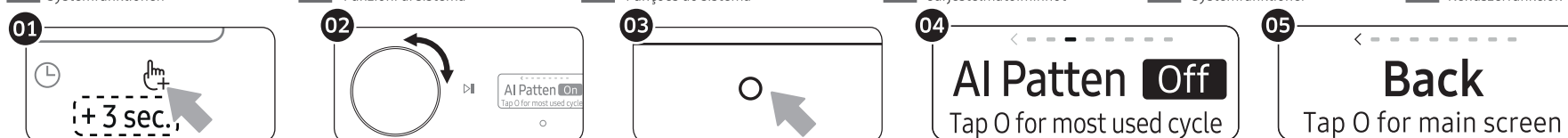
**NL** Systeemfuncties  
**IT** Funzioni di sistema

**ES** Funciones del sistema  
**PT** Funções do sistema

**DA** Systemfunktioner  
**FI** Järjestelmätöiminnot

**NO** Systemfunksjoner  
**SV** Systemfunktioner

**PL** Funkcje systemu  
**HU** Rendszerfunkciók



### language setting

**FR** Réglage de la langue  
**DE** Sprache einstellen

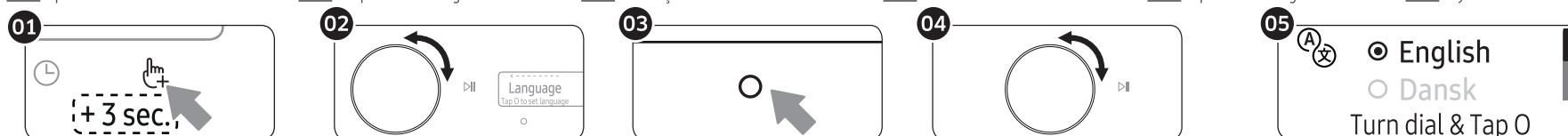
**NL** Taal instellen  
**IT** Impostazione Lingua

**ES** Configuración del idioma  
**PT** Definição de idioma

**DA** Sprogindstilling  
**FI** Kielen asettaminen

**NO** Språkinnstilling  
**SV** Språkinställningar

**PL** Ustawienie języka  
**HU** Nyelv beállítás



### Language shown depends on your language setting.

**FR** la langue affichée dépend de celle que vous avez réglée.

**IT** La lingua mostrata dipende dalle impostazioni della lingua.

**DA** Det viste sprog afhænger af din sprogindstilling.

**SV** Språket som visas beror på språkinställningen.

**DE** Die angezeigte Sprache hängt von Ihrer Spracheinstellung ab.

**ES** El idioma mostrado depende de la configuración de su idioma.

**FI** Näytetty kieli on kieliasetuksesi mukainen.

**PL** Język menu zależy od wybranego ustawienia języka.

**NL** De taal die wordt weergegeven is afhankelijk van de taalinstelling.

**PT** O idioma apresentado depende da definição de idioma.

**NO** Visningspråket er avhengig av språkinnstillingen din.

**HU** A megjelenített nyelv a készülék nyelvbeállításától függ.

# Οδηγός λειτουργίας πλυντηρίου

RO Ghid de operare a mașinii de spălat  
CS Návod k obsluze pračky  
SK Návod na obsluhu pračky

LT Skalavimo mašinos naudojimo vadovas  
HR Vodič za rad perlice za rublje  
BG Ръководство за работа с перална машина

LV Veļas mazgājamās mašīnas lietošanas pamācība  
ET Pesumasina kasutusjuhend  
SQ Udhëzuesi i funksionimit të lavatриçes

MK Водич за ракување со машината за перење  
SR Uputstvo za korišćenje mašine za pranje veša  
SL Vodnik za upravljanje pralnega stroja

## Χρήση ενός κύκλου

RO Operarea unui ciclu  
CS Volba a spuštění programu

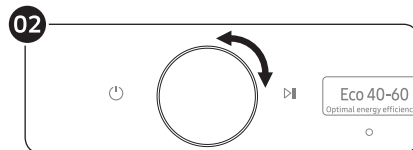
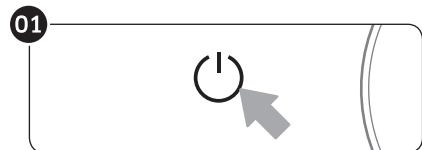
SK Voľba a spustenie cyklu  
LT Ciklo naudojimas

HR Upravljanje ciklusom  
BG Пускане на програма

LV Cikla darbība  
ET Tšikli kasutamine

SQ Vënia në punë e një cikli  
MK Ракување со циклус

SR Obavljanje ciklusa  
SL Upravljanje programa



## Πρόσθετες λειτουργίες 0

RO Funcții suplimentare  
CS Další funkce

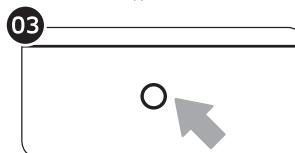
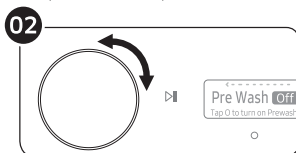
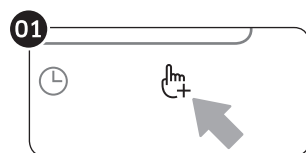
SK Ďalšie funkcie  
LT Papildomos funkcijos

HR Dodatne funkcije  
BG Допълнителни функции

LV Papildus funkcijas  
ET Lisafunktsioonid

SQ Funksiione shtesë  
MK Дополнителни функции

SR Dodatne funkcije  
SL Dodatne funkcije



## Λειτουργίες συστήματος

RO Funcții sistem  
CS Systémové funkce

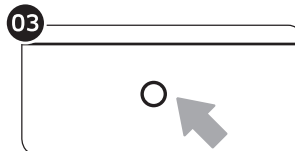
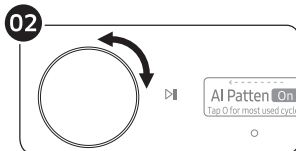
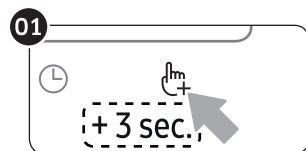
SK Systémové funkcie  
LT Sistemos funkcijos

HR Funkcije sustava  
BG Системни функции

LV Sistēmas funkcijas  
ET Süsteemi funktsioonid

SQ Funksionet e sistemit  
MK Системски функции

SR Sistemske funkcije  
SL Sistemske funkcije



## Ρύθμιση γλώσσας

RO Setări de limbă  
CS Nastavení jazyka

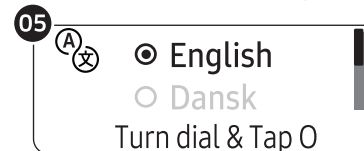
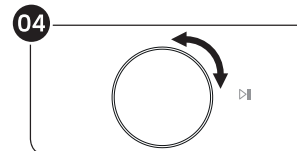
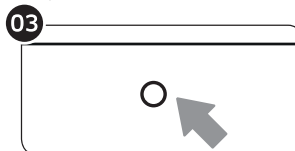
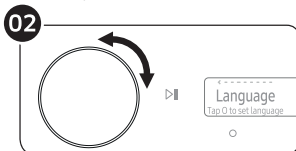
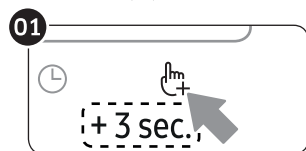
SK Nastavenie jazyka  
LT Kalbos parametrai

HR Postavke jezika  
BG Настройка за език

LV Valodas iestatījumi  
ET Keelesätted

SQ Konfigurimi i gjuhës  
MK Јазични поставке

SR Језиçке поставке  
SL Nastavitve jezika



## Η γλώσσα που εμφανίζεται εξαρτάται από τη ρύθμιση γλώσσας.

RO Limba afișată depinde de setarea dvs. de limbă.  
CS Zobrazený text závisí na nastavení jazyka.  
SK Zobrazený text závisí na nastavení jazyka.

LT Rodoma kalba priklauso nuo jūsų kalbos nustatymo.  
HR Prikazani jezik ovisi o vašoj postavci jezika.  
BG Показаните езици зависят от настройките на вашия език.

LV Parādītā valoda ir atkarīga no jūsu valodas iestatījuma.  
ET Näidatud keel sõltub teie keeleseadistustest.  
SQ Gjuha e shfaqur varet nga konfigurimi juaj i gjuhës.

MK Прикажаниот јазик зависи од поставувањето за јазик.  
SR Jezik prikaza zavisi od postavke jezika.  
SL Prikazani jezik je odvisen od vaše nastavitve jezika.