

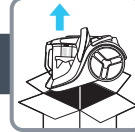





Questo manuale d'istruzione è fornito da trovaprezzi.it. Scopri tutte le offerte per **Rowenta Green**

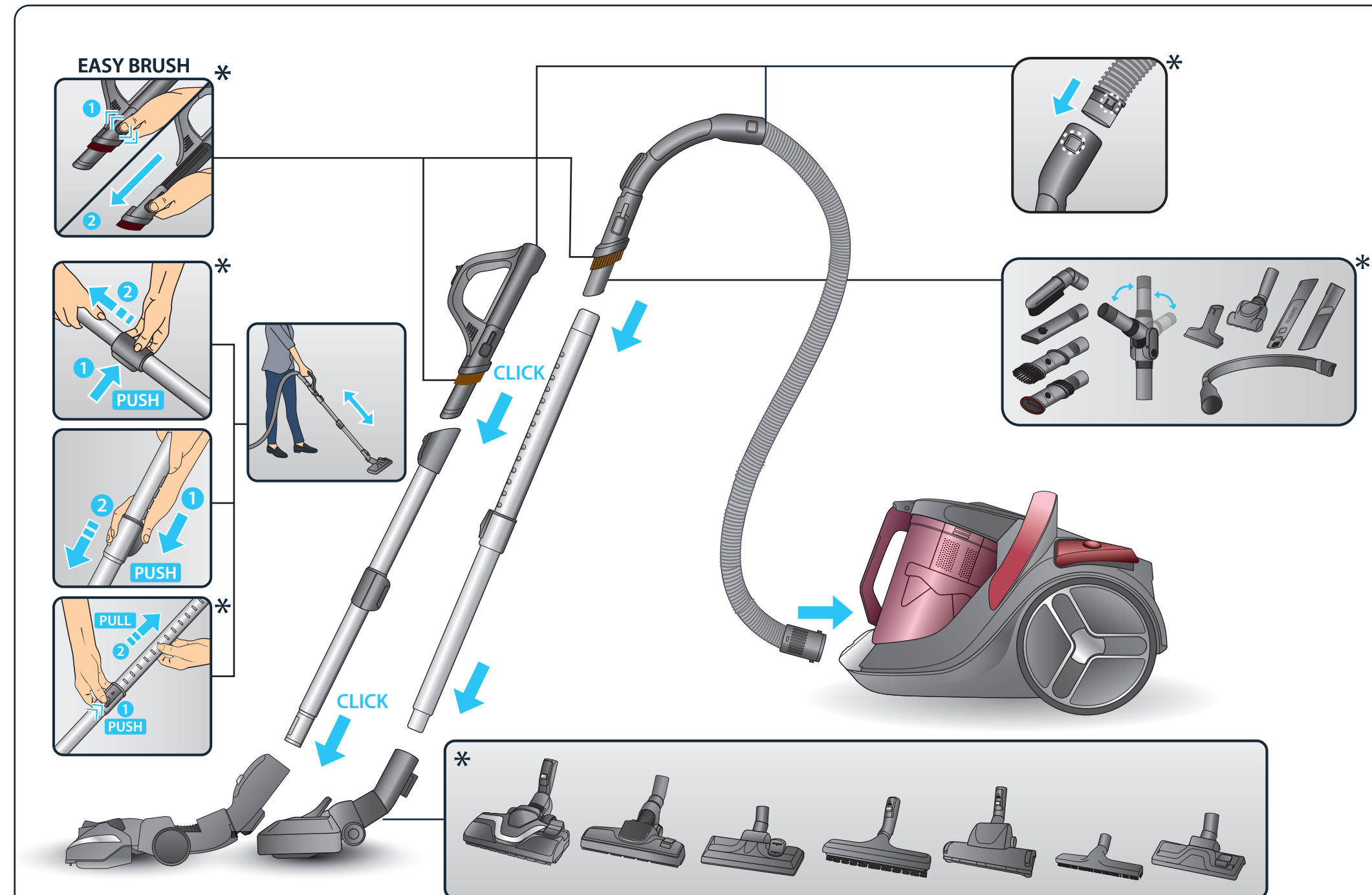
Force Cyclonic RO7C30EA o cerca il tuo prodotto tra le **migliori offerte di Aspirapolvere e Pulitrici**

**EN** Please read carefully the "Safety and use instructions" booklet before first use / **FR** Veuillez lire attentivement le livret « Consignes de sécurité et d'utilisation » avant la première utilisation / **DE** Lesen Sie vor dem erstmaligen Gebrauch aufmerksam die Broschüre „Sicherheits- und Bedienungshinweise“ durch / **NL** Gelieve vóór het eerste gebruik aandachtig het boekje met de veiligheids- en gebruiksvorschriften door te nemen / **IT** Leggere con attenzione il libretto "Norme di sicurezza e d'uso" al primo utilizzo / **ES** Lea detenidamente el libro «Instrucciones de seguridad y de uso» antes de utilizar el aparato por primera vez / **PT** Leia atentamente o manual «Instruções de segurança e utilização» antes da primeira utilização / **EL** Διαβάστε προσεκτικά το εγχειρίδιο «Οδηγίες ασφαλείας και χρήσης» πριν από την πρώτη χρήση / **TR** İlk kullanımdan önce "Güvenlik ve kullanım talimatları" kitapçığını dikkatlice okuyun / **AR** يرجى قراءة كتيب السلامة وإرشادات الإستعمال بعناية قبل الإستعمال للمرة الأولى / **FA** / **RU** Перед первым использованием внимательно прочитайте инструкцию «Меры безопасности и правила использования» / **UK** Перед першим використанням уважно прочитайте посібник «Правила техніки безпеки та рекомендації щодо використання» / **HK** 在第一次使用前請認真閱讀此“安全操作規程”手冊 / **TH** กรุณาอ่านคู่มือการใช้งานอย่างละเอียดก่อนการใช้งาน / **MS** Sila baca dengan teliti lampiran "Panduan keselamatan dan penggunaan" sebelum menggunakan pada kali pertama / **SV** Läs alltid igenom häftet med säkerhetsanvisningar innan användning / **DA** Læs altid folderen med instruktioner til sikker brug, før du anvender apparatet / **VI** Vui lòng đọc kỹ cuốn "Hướng dẫn Sử dụng và Biện pháp An toàn" trước khi sử dụng lần đầu / **KO** 처음 사용하기 전, 제품 사용과 관련된 "안전 수칙" 책자를 주의 깊게 읽어 주시기 바랍니다 / **PL** Przed pierwszym użyciem proszę uważnie przeczytać broszurę „Zalecenia dotyczące bezpieczeństwa i użytkowania” / **CS** Před prvním použitím si, prosím, pečlivě prostudujte „Bezpečnostní pokyny pro použití” / **HU** Az első használat előtt figyelmesen olvassa el a „Biztonsági előírások és használati útmutató” című fejezetet / **SK** Pred prvým použitím si pozorne prečítajte „Bezpečnostné odporúčania a použitie” / **RO** Înainte de prima utilizare, citiți cu atenție manualul „Instrucțiuni de siguranță și de utilizare” / **BG** Моля, прочетете внимателно книжката "Препоръки за безопасност и употреба" преди първоначална употреба / **SR** Pre prve upotrebe, pažljivo pročitajte "Bezbednosno I uputstvo za upotrebu" / **HR** Molimo da prije prve uporabe pažljivo pročitate priručnik „Sigurnosne upute” / **BS** Prije prve upotrebe pažljivo pročitajte knjižicu "Sigurnosne upute" / **SL** Pred prvo uporabo natančno preberite »Navodila za varno uporabo« / **ET** Palun lugege enne esimest korda kasutamist hoolikalt ohutus- ja kasutusjuhendit / **LV** Pirms izmantojāt ierīci pirmoreiz, lūdzu rūpīgi izlasīt brošūru "Norādījumi par drošību un lietošanu" / **LT** Atidžiai perskaitykite knygelę „Saugos ir naudojimo reikalavimai” prieš naudodami įrenginį pirmą kartą / **NO** Les alltid gjennom heftet med sikkerhetsinstruksjoner før bruk / **FI** Lue turvallisuus- ja käyttöohjejulkaisu aina ennen käyttämistä.

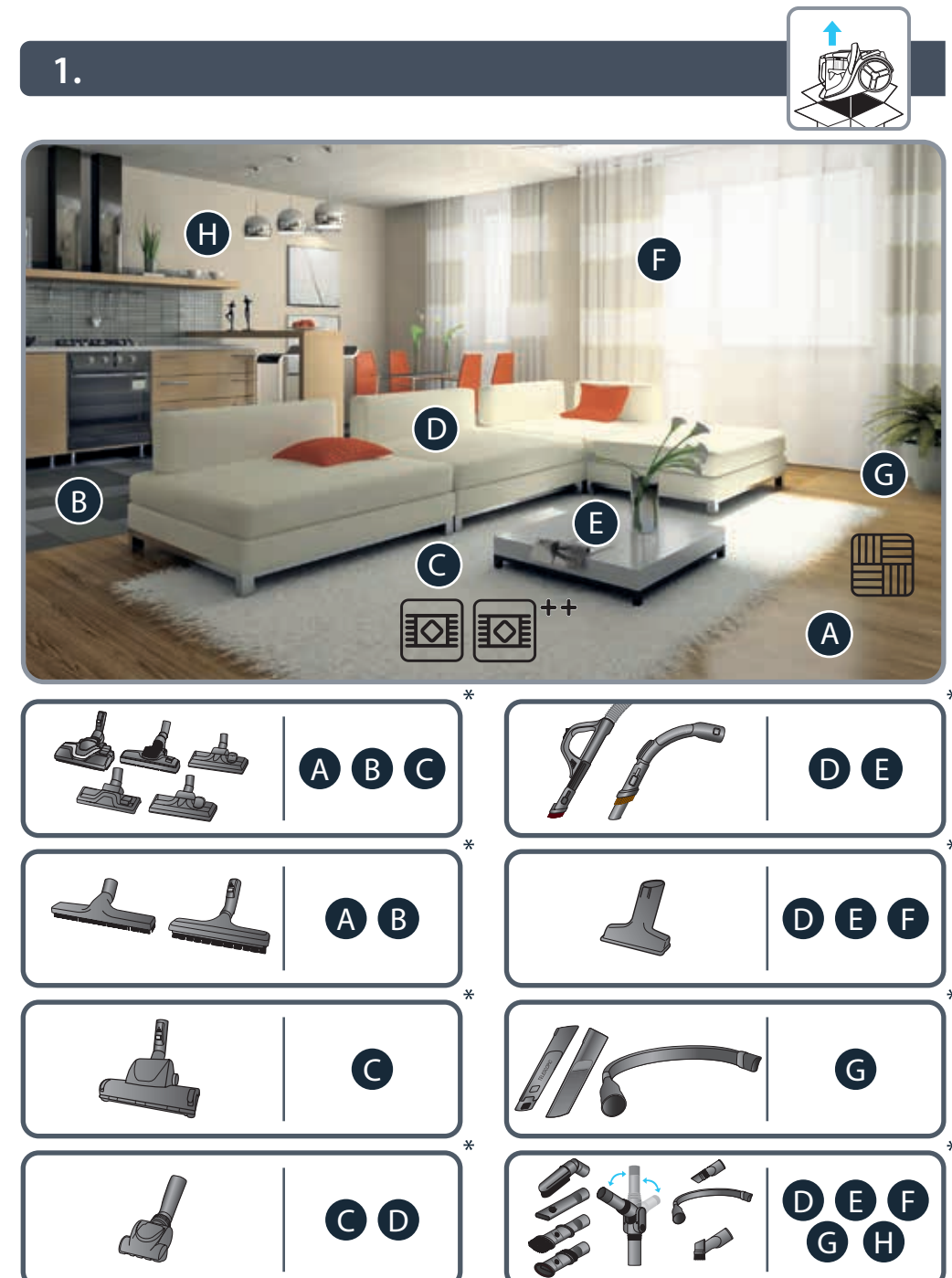
**EN** For further usage information / **FR** Pour plus d'informations sur l'utilisation / **DE** Weitere Informationen zur Bedienung / **NL** Voor meer informatie over het gebruik / **IT** Per maggiori informazioni sull'utilizzo / **ES** Para obtener más información sobre su uso / **PT** Para obter mais informações sobre a utilização / **EL** Για περισσότερες πληροφορίες σχετικά με τη χρήση / **TR** Kullanım hakkında daha fazla bilgi için / **AR** للمزيد من المعلومات عن الإستعمال / **FA** / **RU** Для получения более подробной информации об эксплуатации / **UK** Для отримання детальної інформації щодо експлуатації / **HK** 更多關於使用的資訊 / **TH** สำหรับข้อมูลเพิ่มเติม / **MS** Maklumat untuk kegunaan lanjut / **SV** För ytterligare anvisningar / **DA** Yderligere information om brug / **VI** Để biết thêm thông tin về cách sử dụng / **KO** 더 자세한 사용 정보 / **PL** Więcej informacji na temat korzystania z urządzenia / **CS** Pro více informací o použití / **HU** A használatra vonatkozó további információk / **SK** Pre ďalšie informácie o používaní / **RO** Pentru mai multe informații privind utilizarea / **BG** За още информация относно употребата / **SR** Za više informacija o upotrebi / **HR** Za više informacija o upotrebi / **BS** Za više informacija o upotrebi / **SL** Več informacij o uporabi / **ET** Täiendava teabe saamiseks kasutamise kohta / **LV** Lai iegūtu vairāk informācijas par lietošanu / **LT** Daugiau informacijos apie naudojimą / **NO** For ytterligere informasjon om bruk / **FI** Lisätietoja käyttämisestä.



- 
- 
- 
- 
- 
- 

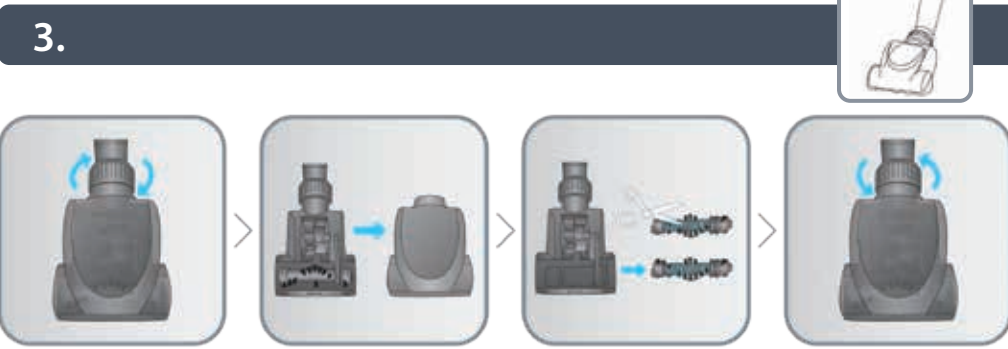
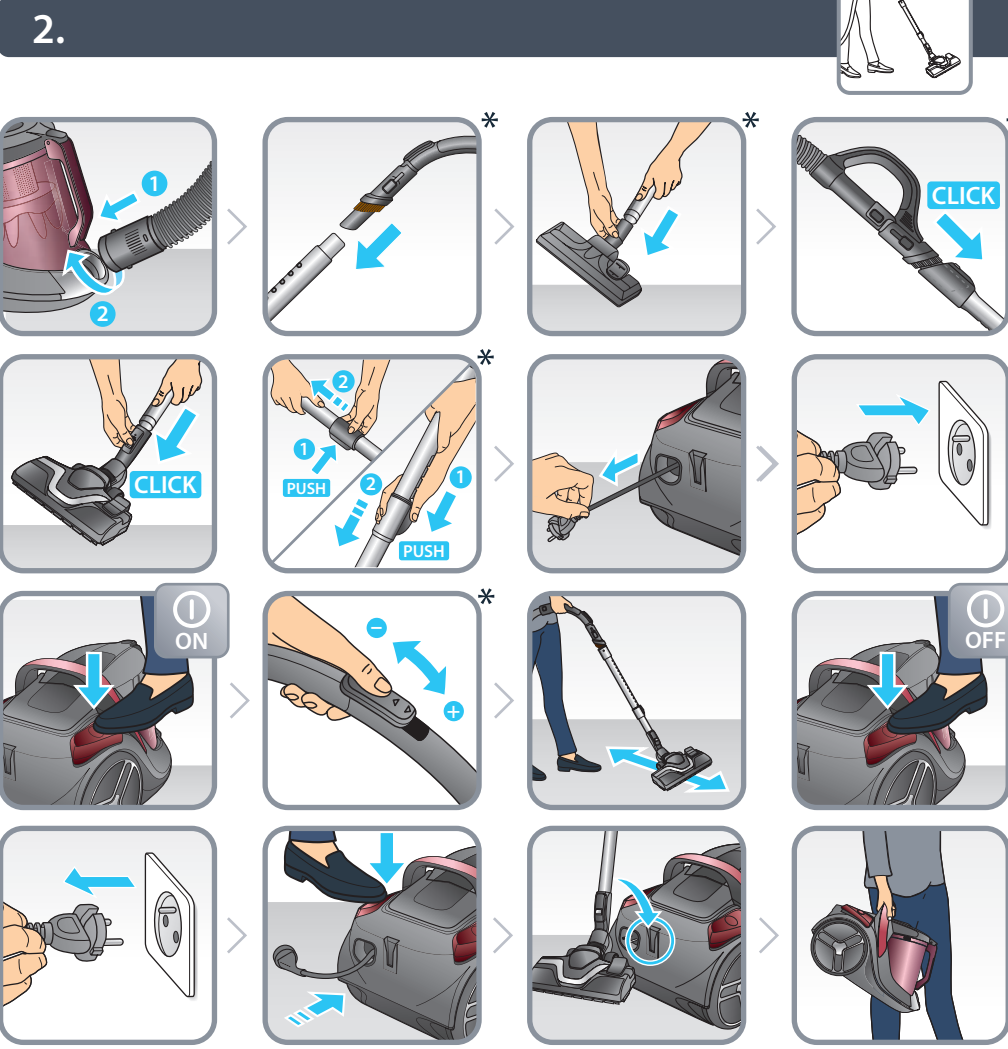


\* EN Depending on model / FR Selon modèle / DE Je nach Modell / NL Afhankelijk van het model / IT Secondo i modelli / ES Según modelo / PT Consoante o modelo / EL ανάλογα με το μοντέλο / TR Modele göre / AR حسب النموذج / FA / RU В зависимости от модели / UK Залежно від моделі / HK 視型號而定 / TH =MS Bergantung kepada model / SV Beroende på modell / DA Afhængigt af model / VI Theo mẫu / KO 모델에 따라 다름 / PL W zależności od typu / CS Podle modelu / HU Modeltől függően / SK V závislosti od modelu / RO Ovisno o modelu / BG в зависимост от модела / SR U zavisnosti od modela / HR Ovisno o modelu / BS Ovisno o modelu / SL Ovisno od modela / ET Sõltuvalt mudelist / LV Atbilstoši modelim / LT Pagal modelį / NO Avhengig av modell / FI Määrätty mallin mukaan.



EN Depending on model / FR Selon modèle / DE Je nach Modell / NL Afhankelijk van het model / IT Secondo i modelli / ES Según modelo / PT Consoante o modelo / EL ανάλογα με το μοντέλο / TR Modele göre / AR حسب النموذج / FA / RU В зависимости от модели / UK Залежно від моделі / HK 視型號而定 / TH =MS Bergantung kepada model / SV Beroende på modell / DA Afhængigt af model / VI Theo mẫu / KO 모델에 따라 다름 / PL W zależności od typu / CS Podle modelu / HU Modeltől függően / SK V závislosti od modelu / RO Ovisno o modelu / BG в зависимост от модела / SR U zavisnosti od modela / HR Ovisno o modelu / BS Ovisno o modelu / SL Ovisno od modela / ET Sõltuvalt mudelist / LV Atbilstoši modelim / LT Pagal modelį / NO Avhengig av modell / FI Määrätty mallin mukaan.



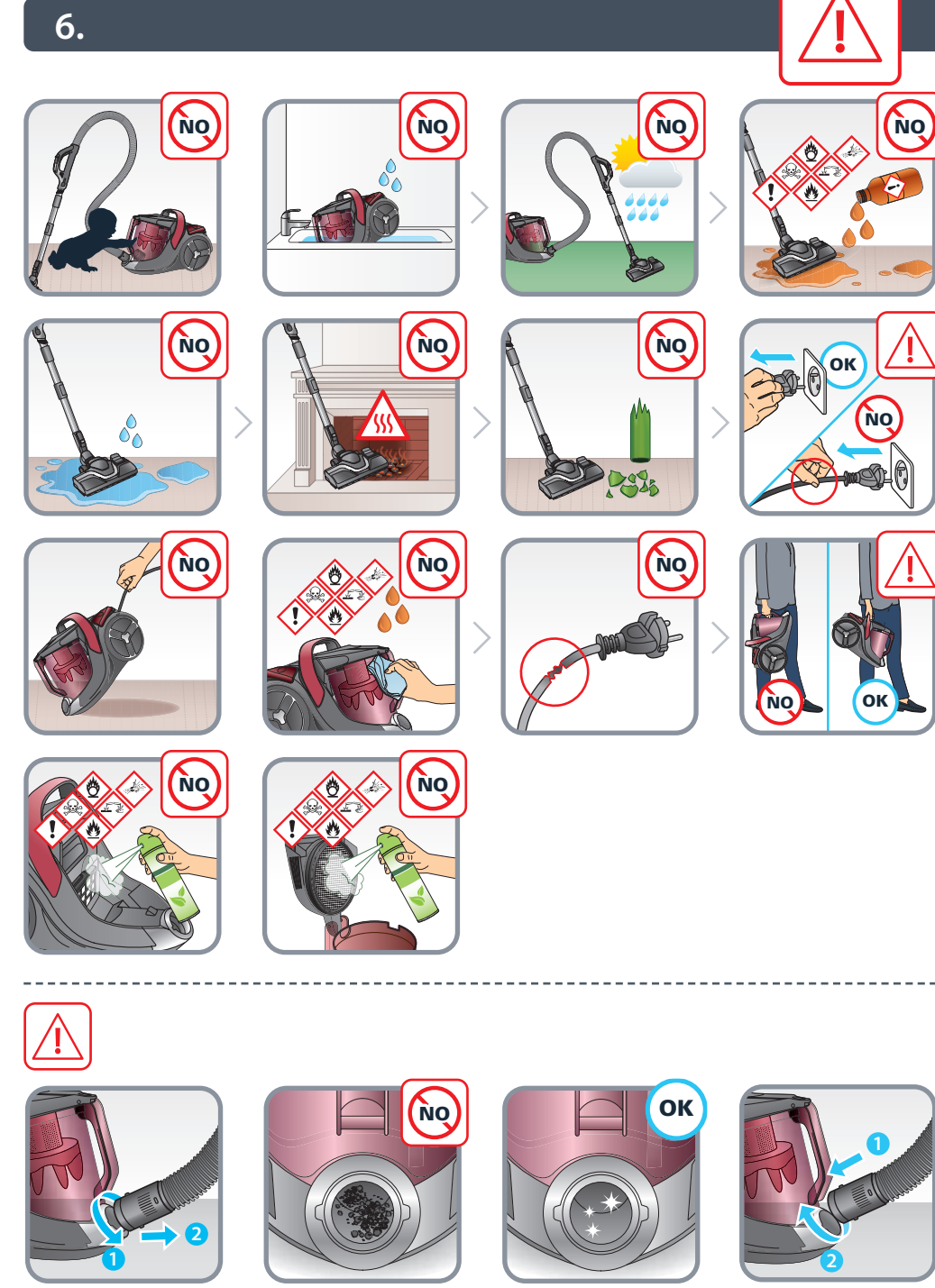


\* EN Depending on model / FR Selon modèle / DE Je nach Modell / NL Afhankelijk van het model / IT Secondo i modelli / ES Según modelo / PT Consoante o modelo / EL ανάλογα με το μοντέλο / TR Modele göre / AR حسب النموذج / RU В зависимости от модели / UK Залежно від моделі / HK 視型號而定 / TH 視型號而定 / MS Bergantung kepada model / SV Berorande på modell / DA Afhængigt af model / VI Theo mẫu / KO 모델에 따라 다름 / PL W zależności od typu / CS Podle modelu / HU Modellől függően / SK V závislosti od modelu / RO Ovisno o modelu / BG в зависимост от модела / SR U zavisnosti od modela / HR Ovisno o modelu / BS Ovisno o modelu / SL Ovisno od modela / ET Sõltuvalt mudelist / LV Atbilstoši modelim / LT Pagal modelį / NO Avhengig av modell / FI Määräytyy mallin mukaan.



\* EN Month / FR Mois / DE Monat / NL Maand / IT Mese / ES Mes / PT Mês / EL μήνας / TR Ay / شهر / AR / شهر / FA / RU Месяц / UK Місяць / HK 月 / TH เดือน / MS Bulan / SV månad / DA måned / VI Tháng / KO 월 / PL Miesiąc / CS Měsíc / HU Hónap / SK Mesiac / RO Lună / BG месец / SR Mesec (Mesecu) / HR Mjesec / BS Mjesec / SL Mesec / ET Kuu / LV Mēnesis / LT Mėnuo / NO måned / FI kuukausi

\*\* EN Year / FR An / DE Jahr / NL Jaar / IT Anno / ES Año / PT Ano / EL έτος / TR yıl / عام / AR / سال / FA / RU Год / UK Pík / HK 年 / TH ปี / MS Tahun / SV år / DA år / VI Năm / KO 년 / PL Rok / CS Rok / HU Év / SK rok / RO An / BG Година / SR Godina / HR Godina / BS Godina / SL Leto / ET Aasta / LV Gads / LT Metai / NO år / FI vuosi



EN User's guide  
FR Guide de l'utilisateur  
DE Bedienungsanleitung  
NL Gebruiksaanwijzing  
IT Manuale d'uso  
ES Guía del usuario  
PT Guia del usuario  
EL Οδηγός χρήσης  
TR Kullanım kılavuzu  
AR دليل الإستعمال  
FA راهنمای کاربر  
RU Руководство пользователя  
UK Посібник користувача  
HK 使用指南  
TH คู่มือสำหรับผู้ใช้งาน  
MS Panduan pengguna  
SV Bruksanvisning  
DA Brugsanvisning

VI Hướng dẫn dành cho người sử dụng  
KO 사용자 가이드  
PL Instrukcja obsługi  
CS Návod k použití  
HU Használati útmutató  
SK Používateľská príručka  
RO Ghidul utilizatorului  
BG Ръководство на потребителя  
SR Uputstvo za upotrebu  
HR Upute za uporabu  
BS Upute za upotrebu  
SL Navodila za uporabnika  
ET Kasutusjuhend  
LV Lietošanas pamācība  
LT Naudotojo vadovas  
NO Bruksanvisning  
FI Käyttöohjeet



www.rowenta.com - www.tefal.com - www.obhordica.com