



English

Important safety information

Only use the product for its intended purpose. Read this important information carefully before you use the product and its batteries and accessories, and save it for future reference. Misuse can lead to hazards or serious injuries. Accessories supplied may vary for different products.

Warning

- To charge the product, only use a certified safety extra low voltage (SELV) supply unit with output rating of V_{AC} ≥ 1 A. For safe charging in a moist environment (e.g. in a bathroom), only use an IPX4 (splash-proof) supply unit. A suitable supply unit (e.g. Philips HQ87) is available via www.philips.com/support. If you need support regarding the correct USB supply unit, contact the Consumer Care Center in your country (see the international warranty leaflet for contact details). Using a non-certified supply unit may cause hazards or serious injuries. • Keep the USB cable, the USB supply unit and the charging stand (if provided) dry (Fig. 1).
- This appliance can be used by children aged from 8 years and above and persons with reduced physical, sensory or mental capabilities or lack of experience and knowledge if they have been given supervision or instruction concerning its use. It is not intended for use by children and understand the hazards involved. Children shall not play with the appliance. Cleaning and user maintenance shall not be made by children without supervision. • Do not modify the supply unit. • Do not use the supply unit in or near wall sockets that contain an electric air freshener to prevent irreparable damage to the supply unit. • Do not use a damaged appliance. Replace damaged parts with new Philips parts. • Because of hygiene, only one person should use the appliance. • Unplug the appliance before cleaning it with water. • Only use cold or lukewarm water to clean the appliance. • Never use compressed air, scouring pads, abrasive cleaning agents or aggressive liquids to clean the appliance. • Water may drip from the socket at the bottom of the appliance when you rinse it. This is normal and not dangerous because all electronics are enclosed in a sealed product unit inside the appliance. • Only use original Philips accessories or consumables. • Charge, use and store the product at a temperature between 10 °C and 35 °C. • Keep product and batteries away from fire and do not expose them to direct sunlight or high temperatures. • If the product becomes abnormally hot or smells, changes color or charging takes longer than usual, stop using and charging the product and contact Philips. • Do not place products and their batteries in microwave ovens or on induction cookers. • Do not open, modify, pierce, damage or dismantle the product or battery to prevent batteries from heating up or releasing toxic or hazardous substances. Do not short-circuit, overcharge or reverse charge batteries. • Batteries are damaged or leaking, avoid contact with the skin or eyes. If this occurs, immediately rinse well with water and seek medical care.

Warning

- To charge the product, only use a certified safety extra low voltage (SELV) supply unit with output rating of V_{AC} ≥ 1 A. For safe charging in a moist environment (e.g. in a bathroom), only use an IPX4 (splash-proof) supply unit. A suitable supply unit (e.g. Philips HQ87) is available via www.philips.com/support. If you need support regarding the correct USB supply unit, contact the Consumer Care Center in your country (see the international warranty leaflet for contact details). Using a non-certified supply unit may cause hazards or serious injuries. • Keep the USB cable, the USB supply unit and the charging stand (if provided) dry (Fig. 1).
- This appliance is waterproof (Fig. 2). It is suitable for use in the bath or shower and for cleaning under the tap. For safety reasons, the appliance can therefore only be used without cover. This appliance can be used by children aged from 8 years and above and persons with reduced physical, sensory or mental capabilities or lack of experience and knowledge if they have been given supervision or instruction concerning its use. It is not intended for use by children and understand the hazards involved. Children shall not play with the appliance. Cleaning and user maintenance shall not be made by children without supervision. • Do not modify the supply unit. • Do not use the supply unit in or near wall sockets that contain an electric air freshener to prevent irreparable damage to the supply unit. • Do not use a damaged appliance. Replace damaged parts with new Philips parts. • Because of hygiene, only one person should use the appliance. • Unplug the appliance before cleaning it with water. • Only use cold or lukewarm water to clean the appliance. • Never use compressed air, scouring pads, abrasive cleaning agents or aggressive liquids to clean the appliance. • Water may drip from the socket at the bottom of the appliance when you rinse it. This is normal and not dangerous because all electronics are enclosed in a sealed product unit inside the appliance. • Only use original Philips accessories or consumables. • Charge, use and store the product at a temperature between 10 °C and 35 °C. • Keep product and batteries away from fire and do not expose them to direct sunlight or high temperatures. • If the product becomes abnormally hot or smells, changes color or charging takes longer than usual, stop using and charging the product and contact Philips. • Do not place products and their batteries in microwave ovens or on induction cookers. • Do not open, modify, pierce, damage or dismantle the product or battery to prevent batteries from heating up or releasing toxic or hazardous substances. Do not short-circuit, overcharge or reverse charge batteries. • Batteries are damaged or leaking, avoid contact with the skin or eyes. If this occurs, immediately rinse well with water and seek medical care.

• Do not open, modify, pierce, damage or dismantle the product or battery to prevent batteries from heating up or releasing toxic or hazardous substances. Do not short-circuit, overcharge or reverse charge batteries. • Batteries are damaged or leaking, avoid contact with the skin or eyes. If this occurs, immediately rinse well with water and seek medical care.

Electromagnetic fields (EMF)

This Philips appliance complies with all applicable standards and regulations regarding exposure to electromagnetic fields.

Support

For all product support such as frequently asked questions, please visit www.philips.com/support

Recycling

This symbol means that electrical products and batteries shall not be disposed of with normal household waste (Fig. 3). • Follow your country's rules for the separate collection of electrical products and batteries.

Removal of built-in rechargeable battery
The built-in rechargeable battery must be removed by a qualified professional when the appliance is discarded. Before removing the battery, make sure that the appliance is disconnected from the wall socket and that the battery is completely discharged.

Take any necessary safety precautions when you handle tools to open the appliance and when you dispose of the rechargeable battery.

When you handle batteries, make sure that your hands, the product and the batteries are dry.

To avoid accidental short-circuiting of batteries after removal, do not let battery terminals come into contact with metal objects (e.g. coins, hairpins, rings). Do not wrap batteries in aluminum foil. Tape battery terminals or put batteries in a plastic bag before you discard them.

1 Check if there are screws in the housing of the appliance. If so, remove them.
2 Remove any additional screws, panels or parts of the appliance until you reach the battery compartment with the rechargeable battery.
3 Remove the rechargeable battery.

Dansk

Vigtige sikkerhedsoplysninger

Brug kun produktet til det tilsligede formål. Læs disse vigtige oplysninger omhyggeligt igennem, inden du monterer og tilsluttede batterier og tilbehør (f.eks. brug og opladningsenhed) til dit produkt. Hvis du bruger forkert brug kan medføre fare eller alvorlig personskade. Det medfølgende tilbehør kan variere for forskellige produkter.

Advarsel

- Til opladning af produktet må du kun bruge en SSL5-forsyningsenhed (sikkerhedsredsløb med ekstra lav spænding) med en udgangsstrøm på 5 V, ≥ 1 A. For at sikre en sikker opladning i et fugtigt miljø (f.eks. på et badeværelse) må du kun bruge en IPX4-forsyningsenhed (stanktæt). En egnet forsyningseenhed (f.eks. Philips HQ87) kan købes via www.philips.com/support. Hvis du har brug for hjælp til at finde den korrekte USB-forsyningsenhed, kan du kontakte Philips Kundecenter i dit land (du kan finde kontaktoplysninger i den internationale garantiordning). Brug af en ikke-certificeret forsyningsenhed kan medføre fare eller alvorlig personskade. • Hold USB-kablet, USB-forsyningsenheden og opladerstanderen (hvis den medfølger) tør (Fig. 1). • Dette apparat er vandtæt (Fig. 2). Apparatet er velegnet til brug i badelet eller under bruseren og kan rengøres under vandhansen. Af sikkerhedsmæssige årsager kan apparatet kun betjenes trådløst. • Dette apparat må bruges af børn fra 8 år og opfører og personer med reducerede fysiske, sensoriske eller mentale evner eller manglende erfaring og viden, hvis de er blevet instrueret i sikker brug af apparatet og forstår de medfølgende risici. Lad ikke børn lege med apparatet. Rengøring og vedligeholdelse må ikke foretages af børn uden opsyn. • Forsøg ikke at ændre på forsyningsenheden. • Brug ikke strømforlysningsenheden i eller i nærheden af stikkontakter, som indeholder en elektrisk luftfrisker, for at forhindre uoprettelig beskadigelse af strømforlysningsenheden. Brug aldrig et beskadiget apparat. Udskift beskadigede dele med nye Philips-dele. • Af hygiejniske grunde bør apparatet kun anvendes af én person. • Tag apparatets stik ud af stikkontakten, inden den rengøres med vand. • Brug kun koldt eller lunkent vand til rengøring af apparatet. • Brug aldrig trykluft, skuresvampe eller skraper rengøringsmidler til rengøring af apparatet. • Maks. støjniveau: Lc = 69 dB(A)
- Der kan dryppe vand fra stikkontakten i bunden af apparatet, når du skifter det. Dette er helt normalt og ganske ufarligt, da de elektriske er indkapslet i en forseglet motorenhed inde i apparatet. • Brug kun originale Philips-tilbehør eller -forbrugsprodukter. • Brug oplad og opbevar altid produktet ved en temperatur mellem 10 °C og 35 °C. • Hold produktet og batterierne væk fra ild, og udsæt dem ikke for direkte sollys eller høje temperaturer. • Hvis produktet bliver unormalt varmt eller lugtende, ændrer farve, eller opladningen tager længere end normalt, skal du opføre med at bruge og oplade produktet og kontakte Philips. • Du må ikke komme produkter og deres batterier i mikrobølge eller placere dem på induktionskogeplader. • For at forhindre, at batterierne overopvarmes eller afgiver giftstoffer eller farlige substanser, må du ikke åbne, ændre eller slå hul på, beskadige eller skille produktet eller batteriet ad. Batterierne må ikke kortsluttes, overoplades eller udsættes for omend elektrisk ladning. • Hvis batterierne er ødelagt eller lækker, skal du undgå kontakt med hud og øjne. Hvis dette sker, skal du straks skylle grundigt med vand og søge lægehjælp.

Elektromagnetiske felter (EMF)

Dette Philips-apparat overholder alle branchens gældende standarder og regler angående eksponering for elektromagnetiske felter.

Støtte

For produktsupport såsom ofte stillede spørgsmål kan du besøge www.philips.com/support

Genanvendelse

Dette symbol betyder, at elektriske produkter og batterier ikke må bortskaffes sammen med husholdningsaffald (Fig. 3). • Følg den nationale lovgivning om særskilt indsamling af elektriske produkter og batterier.

Fjernelse af indbygget genopladeligt batteri

Det indbyggede genopladelige batteri skal kun fjernes af en kvalificeret fagmand, når apparatet kasseres. For batterier fjernes, skal du sørge for, at apparatet er taget ud af stikkontakten, og at batteriet er fuldstændigt afladet.

Overhold de nødvendige sikkerhedsforanstaltninger, når du anvender værktøjet til at åbne apparatet, og når du bortskaffer det genopladelige batteri.

Når du håndterer batterier, skal du sørge for, at dine hænder, produktet og batterierne er tørre.

For at undgå en utilsigtet kortslutning af batterierne efter fjernelse må du ikke lade batteripolerne komme i kontakt med metalgenstande (f.eks. mønter, hårnåle, ringe). Batterierne må ikke pakkes ind i aluminiumsfolie. Sæt tape på batteripolerne, eller læg batterierne i en plastikpose, før du kasserer dem.

- Kontroller, om der er skruer i apparatets kabinet. Hvis der er, skal de fjernes.
- Eventuelle ekstra skrue, paneler eller dele af apparatet, indtil du ser printkøret med det genopladelige batteri.
- Fjern det genopladelige batteri.

Deutsch

Wichtige Sicherheitsinformationen

Benutzen Sie das Gerät nur für den Zweck. Lesen Sie diese wichtigen Informationen vor dem Gebrauch des Geräts, des Akkus und des Zubehörs aufmerksam durch und bewahren Sie sie für eine spätere Verwendung auf. Die Verwendung des Produkts kann zu schweren Verletzungen führen. Das mitgelieferte Zubehör kann für verschiedene Produkte variieren.

Warnhinweis

- Verwenden Sie zum Aufladen des Geräts nur ein zertifiziertes Sicherheitsladesystem (SELV)-Netzteil mit einer Ausgangsleistung von 5 V, ≥ 1 A. Verwenden Sie zum sicheren Laden in feuchter Umgebung (z. B. im Badezimmer) nur ein (spritzwassergeschütztes) Netzteil der Schutzklasse IPX4. Ein geeignetes Netzteil (z. B. Philips HQ87) kann angefordert werden unter www.philips.com/support. Wenn Sie Unterstützung bei der Suche nach dem richtigen USB-Netzteil benötigen, können Sie sich an das Philips Service-Center in Ihrem Land wenden (Kontaktinformationen finden Sie in der internationalen Garantieordnung). Die Verwendung eines nicht zertifizierten Netzteils kann zu Gefahren oder schweren Verletzungen führen. • Das USB-Kabel, die USB-Stromversorgungseinheit und die Ladestation (falls vorhanden) dürfen nicht nass werden. (Abb. 1) • Dieses Gerät ist wasserdicht (Abb. 2). Es ist für die Verwendung im Bad oder unter der Dusche geeignet und kann mit Leitungswasser gereinigt werden. Aus Sicherheitsgründen kann dieses Gerät daher nur kabellos verwendet werden. • Das Gerät kann von Kindern ab 8 Jahren und Personen mit verringerten physischen, sensorischen oder psychischen Fähigkeiten oder Mangel an Erfahrung und Kenntnis verwendet werden, wenn sie bei der Verwendung beaufsichtigt werden oder eine Anleitung zum sicheren Gebrauch des Geräts erhalten und die Gefahren verstanden haben. Kinder dürfen nicht mit dem Gerät spielen. Die Reinigung und Pflege des Geräts darf von Kindern nicht ohne Aufsicht durchgeführt werden. • Nehmen Sie keine Änderungen an dem Produkt vor. • Verwenden Sie das Netzteil nicht in oder in der Nähe von Wandsteckdosen, die einen elektrischen Luftfrischer enthalten, um irreparable Schäden am Netzteil zu vermeiden. • Benutzen Sie kein altes oder beschadigtes Gerät. Ersetzen Sie beschädigte Teile durch neue Philips Teile. • Aus Hygienegründen sollte das Gerät nur von einer Person verwendet werden. • Ziehen Sie den Netzstecker aus der Steckdose, bevor Sie das Produkt reinigen. • Reinigen Sie das Gerät nur mit kaltem oder lauwarmem Wasser. • Benutzen Sie zum Reinigen des Geräts keine Druckluft, Scheuerschwämme und -mittel oder aggressiven Flüssigkeiten. • Beim Abspülen tropft möglicherweise Wasser aus der Bürste. Überprüfen Sie die Akkus nicht, versuchen Sie ungefährlich, da die gesamte Elektronik im Inneren des Geräts versiegelt ist. • Verwenden Sie nur Original-Zubehörteile oder -Verbrauchsmaterialien von Philips. • Benutzen, laden und verwahren Sie das Produkt bei Temperaturen zwischen 10 °C und 35 °C. • Halten Sie das Produkt und die Akkus von Feuer fern und setzen Sie sie keinem direkten Sonnenlicht oder hohen Temperaturen aus. • Wenn das Produkt ungewöhnlich heiß wird, ein unangenehmes Geruch entwickelt, die Farbe ändert oder wenn das Laden viel länger dauert als üblich, beenden Sie die Verwendung und das Laden des Produkts und wenden Sie sich an Philips. • Legen Sie das Produkt nicht in die Nähe von Wasser, Öl, Öl oder auf Induktionsherde. • Um die Aufheizung oder die Freisetzung giftiger oder gefährlicher Substanzen aus den Akkus zu verhindern, sollten Sie das Produkt oder die Akkus nicht öffnen, modifizieren, durchbohren, beschädigen oder zerlegen. Überprüfen Sie die Akkus nicht, versuchen Sie keinen Kurzschluss und laden Sie sie nicht umgekehrt auf. • Wenn Batterien beschädigt oder undicht sind, vermeiden Sie den Kontakt mit der Haut oder dem Auge. Wenn dies der Fall ist, spülen Sie die entsprechende Stelle sofort gründlich mit Wasser. Suchen Sie medizinische Hilfe.

Elektromagnetische Felder (EMF)
Dieses Philips-Gerät erfüllt sämtliche Normen und Vorschriften bezüglich der Gefährdung durch elektromagnetische Felder.

Support

Weitere Informationen zum Produktsupport, wie zum Beispiel häufig gestellte Fragen, finden Sie unter www.philips.com/support

Recycling

Dieses Symbol bedeutet, dass Elektrogeräte und Akkus/Batterien nicht mit dem normalen Hausmüll entsorgt werden dürfen (Abb. 3). • Befolgen Sie die entsprechenden Vorschriften zur getrennten Entsorgung von Elektrogeräten und Akkus/Batterien.

Abgabe von Altgeräten
Rücknahmepflichtig sind Geräte mit einer Verkaufsfläche von mindestens 400 m² für Elektro- und Elektronikgeräte sowie diejenigen Lebensmittelschäfte mit einer Gesamtoberfläche von mindestens 800 m², die mehrmals pro Jahr oder dauerhaft Elektro- und Elektronikgeräte anbieten und auf dem Markt bereitstellen.

Dieser Händler müssen:
• Beim Verkauf eines neuen Elektrogeräts ein Altgerät der gleichen Art kostenfrei zurücknehmen (1:1-Rücknahme), auch bei Lieferungen nach Hause - bis zu drei kleine Altgeräte (keine äußere Abmessung größer als 25 cm) kostenfrei im Verkaufsgeschäft oder in unmittelbarer Nähe zurücknehmen, ohne Neukaufverpflichtung.
Rücknahmepflichten gelten auch für den Versandhandel, wobei die Pflicht zur 1:1-Rücknahme im privaten Haushalt nur für Wärmeüberträger (Küh- / Gefriergeräte, Klimageräte u.ä.), Bildschirme und Großgeräte gilt; für die 1:1-Rücknahme von Lampen, Kleingeräten und kleinen Altgeräten (z. B. Funkfernbedienungen) sind die entsprechenden Rückgabebemühungen in zumutbarer Entfernung zum Endverbraucher bereitstellen.

Die Philips GmbH hat Mitglied des Rücknahmesystems "take-e-back". Mehr Information unter: www.take-e-back.de. So Verbraucher über Service-Produkt Lifestyle B.V. ein Produkt erworben haben, können sie ebenso die Möglichkeiten des Systems nutzen.

Rückgabebemühungen für Verbraucher in Österreich
Die Philips Austria GmbH und die Philips Lifestyle B.V. sind Mitglied beim Sammel- und Verwertungssystem des UFF (Umweltstellen und Öffnungszeiten siehe <https://urfa.at/>). So Verbraucher das Produkt gekauft haben, können sie die Möglichkeiten des Systems nutzen. Die Rücknahme von Haushalts- und Gewerbeverpackungen sind die Philips Austria GmbH und die Philips Consumer Lifestyle B.V. Mitglied beim Sammel- und Verwertungssystem.

Entfernen des integrierten Akkus
Wird das Gerät entsorgt, darf der integrierte Akku nur von einer qualifizierten Fachkraft entfernt werden. Bevor Sie Akku entfernen, stellen Sie sicher, dass das Gerät nicht an einer Steckdose eingesteckt ist und der Akku vollständig entleert ist.

Treffen Sie angemessene Sicherheitsvorkehrungen, wenn Sie das Gerät mithilfe von Werkzeugen öffnen und den wiederaufladbaren Akku entsorgen.

Achten Sie beim Umgang mit Batterien darauf, dass Ihre Hände, das Produkt und die Batterien beim Einsetzen der Batterien trocken sind.

Um ein versehentliches Kurzschließen von Batterien nach dem Entfernen zu vermeiden, dürfen sie nicht mit Metallobjekten in Kontakt kommen (z. B. Münzen, Haarnadeln, Ringe). Wickeln Sie die Batterien nicht in Aluminium. Stecken Sie die Batterien in einen Plastikbeutel, bevor Sie entsorgen.

- Prüfen Sie, ob sich im Gehäuse des Geräts Schrauben befinden. Wenn ja, bauen Sie diese aus.
- Eventuelle extra verschraubte Schrauben, Abdeckungen oder Teile vom Gerät ab, bis Sie die Platine mit dem Akku sehen.
- Entnehmen Sie den Akku.

Español

Información de seguridad importante

Utilice este producto solo para su finalidad prevista. Antes de utilizar el producto y sus baterías y accesorios, lea atentamente esta información importante y consérvela por si necesitara consultarla en un futuro. Un uso indebido puede provocar lesiones o lesiones graves. Los accesorios suministrados pueden variar según los diferentes productos.

Advertencia

- Para cargar el producto, solo utilice una unidad de alimentación de voltaje muy bajo con certificado de seguridad (SELV) con una potencia de salida de 5 V, ≥ 1 A. Para realizar una carga segura en un entorno húmedo (p. ej., en un cuarto de baño), solo utilice una unidad de alimentación IPX4 (a prueba de salpicaduras). En www.philips.com/support puede obtener una unidad de alimentación adecuada (p. ej., Philips HQ87). Si necesita soporte para buscar la unidad de alimentación USB correcta, póngase en contacto con el servicio de atención al cliente de su país (consulte los datos de contacto en el folleto de la garantía internacional). Utilizar una unidad de alimentación no certificada puede suponer un peligro o causar lesiones graves. • Mantenga secos el cable USB, la unidad de alimentación USB y el soporte de carga (si se suministra) (Fig. 1). • Este aparato es resistente al agua (Fig. 2). Puede utilizarse en la bañera o en la ducha y puede limpiarse bajo el agua del grifo. Así pues, por motivos de seguridad, el aparato solo puede utilizarse sin supervisión. • No modifique la unidad de alimentación. • No utilice la fuente de alimentación cerca o en tomas de corriente en las que no haya estado enchufado. • No utilice un amplificador eléctrico para evitar daños irreparables. • No utilice un aparato dañado. Sustituya las piezas dañadas por piezas nuevas de Philips. • Por motivos de higiene, solo una persona puede utilizar el aparato. • Desenchufe el aparato antes de limpiarlo con agua. • Utilice solo agua fría o tibia para limpiar el aparato. • No utilice nunca aire comprimido, estropajos, agentes de limpieza abrasivos ni líquidos agresivos para limpiar el aparato. • Cuando enjuague el aparato, asegure que el orificio de escape gotee agua. Esto es normal y no es peligroso, ya que todos los sistemas electrónicos están dentro de la unidad motora hermética en el interior del aparato. • Utilice únicamente accesorios o consumibles originales de Philips. • Cargue, use y guarde el producto a una temperatura entre 10 °C y 35 °C. • Mantenga el producto y las baterías lejos del fuego y no lo exponga a la luz directa del sol ni a altas temperaturas. • Si el producto se calienta de forma anormal, emite algún olor, cambia de color o tarda más de lo habitual en cargarse, deje de cargarlo y usarlo y póngase en contacto con Philips. • No coloque los productos y sus baterías en hornos microondas o en cocinas a gas. • Evite que los productos se calienten o liberen sustancias tóxicas o peligrosas, no abra, modifique, repare, dañe ni desmonte el producto ni la batería. No cortocircuite ni sobrecargue las baterías ni las cargue con la polaridad invertida. • Si las baterías están calientes o tienen fugas, evite el contacto con la piel o los ojos. Si esto ocurre, enjuague inmediatamente a fondo con agua y busque atención médica.

Campos electromagnéticos (CEM)
Este aparato Philips cumple los estándares y las normativas aplicables sobre exposición a campos electromagnéticos.

Soporte

Para obtener asistencia para cualquier producto, como respuestas a preguntas frecuentes, visite www.philips.com/support

Reciclaje

Este símbolo significa que los productos eléctricos y las baterías no se deben eliminar con el resto de los residuos domésticos (Fig. 3). • Siga la normativa de su país sobre recogida selectiva de productos eléctricos y baterías.

Eliminación de la batería recargable incorporada
La batería recargable incorporada solo debe ser retirada por un personal cualificado y no se debe utilizar el aparato. Antes de extraer la batería, asegure de que el aparato está desconectado de la toma de corriente y de que la batería está completamente descargada.

Como las precauciones de seguridad necesarias cuando maneje herramientas para abrir el aparato o deshaga de la batería hermética.

Al manipular las baterías, asegure de que sus manos, el producto y las baterías estén secos.

Para evitar cortocircuitos accidentales de las baterías después de la extracción, no deje que los terminales de la batería entren en contacto con objetos metálicos (por ejemplo, monedas, horquillas, anillos). No envuelva las baterías en papel de aluminio. Coloque cinta adhesiva en los terminales de las baterías o introduzca las baterías en bolsa de plástico antes de desechas.

- Compruebe si hay tornillos en la carcasa del aparato. Si es así, quítelos.
- Quite otros tornillos adicionales del aparato hasta que vea el circuito impreso con la batería recargable.
- Extraiga la batería recargable.

Francia

Informations de sécurité importantes

Utilisez le produit uniquement pour son usage prévu. Lisez attentivement ces informations importantes avant d'utiliser le produit ainsi que ses piles et ses accessoires et conservez-les pour un usage ultérieur. Une mauvaise utilisation peut être dangereuse ou entraîner des blessures graves. Les accessoires fournis peuvent varier selon le produit.

Précautions de sécurité
• Pour charger le produit, n'utilisez qu'un bloc d'alimentation certifié sécurité très basse tension (SELV) avec une puissance de sortie de 5 V, ≥ 1 A. Pour un chargement sûr dans un environnement humide (comme les salles de bains, par exemple), utilisez uniquement un bloc d'alimentation IPX4 (protection contre les éclaboussures). Vous pouvez vous procurer un bloc d'alimentation adéquat (Philips HQ87, par exemple) sur le site www.philips.com/support. Si vous avez besoin d'aide pour trouver le bloc d'alimentation USB approprié, contactez le Service Consommateurs de votre pays (ses coordonnées figurent dans le dépliant de garantie internationale). L'utilisation d'une unité d'alimentation non certifiée peut provoquer des accidents ou des blessures graves. • Gardez le câble USB, le bloc d'alimentation USB et le socle de charge (s'il est fourni) au sec (Fig. 1). • Cet appareil est étanche (Fig. 2). Il peut être utilisé dans la baignoire et sous la douche, et peut être nettoyé sous l'eau du robinet. Pour des raisons de sécurité, l'appareil est uniquement prévu pour une utilisation sans fil. • Cet appareil peut être utilisé par des enfants âgés de 8 ans ou plus, des personnes dont les capacités physiques, sensorielles ou intellectuelles sont réduites ou des personnes manquant d'expérience et de connaissances, à condition que ces enfants ou personnes soient sous surveillance ou qu'ils soient recu des instructions quant à l'utilisation sécurisée de l'appareil et qu'ils aient pris connaissance des dangers encourus. Les enfants ne doivent pas jouer avec l'appareil. Le nettoyage et l'entretien ne doivent pas être effectués par des enfants sans supervision. • Ne modifiez pas le bloc d'alimentation. • N'utilisez pas le bloc d'alimentation dans ou à proximité de prises murales qui contiennent un assainisseur d'air électrique, afin d'éviter que le bloc d'alimentation ne subisse des dommages irréversibles. • N'utilisez pas l'appareil s'il est endommagé. Remplacez les pièces endommagées par des pièces Philips neuves. • Pour des raisons d'hygiène, l'appareil doit être utilisé par une seule personne. • Débranchez l'appareil avant de le nettoyer à l'eau chaude et ne l'utilisez que sous l'eau tiède uniquement. • N'utilisez jamais d'air comprimé, de tampons à récurer, de produits abrasifs ou de détergents agressifs pour nettoyer l'appareil. • De l'eau peut s'écouler de la prise située à l'arrière de l'appareil lorsque vous le rincez. Ce phénomène est normal et ne présente pas de danger, car toutes les pièces électroniques à l'intérieur de l'appareil sont protégées. • Utilisez exclusivement des accessoires ou des consommables originaux de Philips. • Chargez, utilisez et conservez le produit à une température comprise entre 10 °C et 35 °C. • Tenez le produit et les piles à l'abri du feu et ne les exposez pas directement aux rayons du soleil ou à des températures élevées. • Si le produit devient anormalement chaud, émet une odeur, change de couleur ou si la charge prend plus de temps que d'habitude, cessez d'utiliser et de charger le produit et contactez Philips. • Ne placez pas les produits et leurs piles dans un four à micro-ondes ou sur une plaque à induction. • Afin d'éviter que les piles ne surchauffent ou ne dégagent des substances toxiques ou dangereuses, le produit et les piles ne doivent pas être ouverts, modifiés, percés, endommagés

ou démontés. Les piles ne doivent pas être court-circuitées ou surchargées et leur polarité ne doit pas être inversée. • Si les piles sont endommagées ou fuient, évitez tout contact avec les yeux ou la peau. Si cela se produit, lavez immédiatement et abondamment avec de l'eau et consultez un médecin.

Champs électromagnétiques (CEM)

Cet appareil Philips est conforme à toutes les normes et à tous les règlements applicables relatifs à l'exposition aux champs électromagnétiques.

Assistenza

Per accedere à l'aiide relativa à votre produit, et notamment aux questions fréquemment posées, rendez-vous sur le site www.philips.com/support

Recyclage

Ce symbole signifie que les produits électriques et les piles ne doivent pas être jetés avec les ordures ménagères (Fig. 3). • Respectez la réglementation de votre pays concernant la collecte sélective des produits électriques et des piles.

Retrait de la batterie rechargeable intégrée

La batterie rechargeable intégrée doit être retirée exclusivement par un professionnel qualifié lors d'une mise à l'arrêt de l'appareil. Avant d'enlever la batterie, assurez-vous que l'appareil est débranché de la prise secteur et que la batterie est complètement vide.

Respectez toutes les mesures de sécurité nécessaires lorsque vous utilisez des outils pour ouvrir l'appareil ou retirer la batterie rechargeable.

Lorsque vous manipulez des piles, assurez-vous de bien sécher vos mains, le produit et les piles.

Pour éviter tout court-circuit accidentel des piles après leur retrait, ne laissez pas les bornes des piles entrer en contact avec des objets métalliques (pièces de monnaie, épingles à cheveux, etc.). Ne les emballez pas dans du papier d'aluminium. Collez les bornes des piles avec du ruban adhésif ou mettez les piles dans un sac en plastique avant de les jeter.

- Vérifiez si des vis sont présentes dans le boîtier de l'appareil. Si c'est le cas, enlevez-les.
- Retirez d'autres vis, panneaux ou pièces supplémentaires de l'appareil jusqu'à ce que le circuit imprimé et la batterie rechargeable soient visibles.
- Retirez la batterie rechargeable.

Points de collecte sur www.quefairemedeschets.fr

Italiano

Informazioni di sicurezza importanti

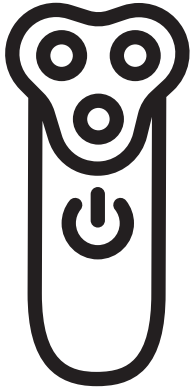
Utilizzare il prodotto solo per lo scopo previsto. Prima di utilizzare il prodotto, le batterie e gli accessori, leggete attentamente queste informazioni importanti e conservatele per eventuali riferimenti futuri. Un uso improprio può causare pericoli o lesioni gravi. Gli accessori forniti potrebbero variare a seconda del prodotto.

Avvertenza

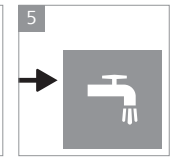
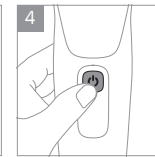
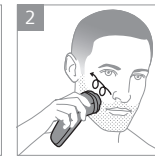
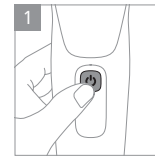
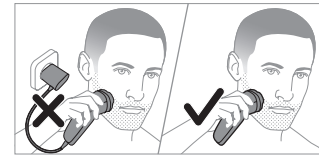
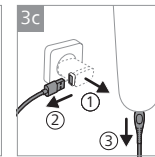
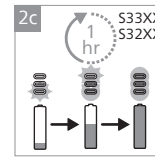
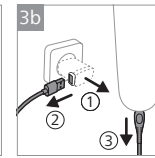
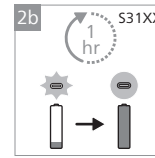
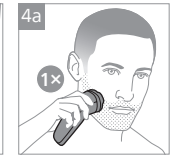
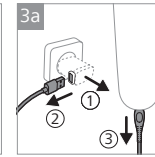
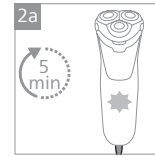
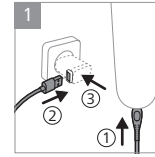
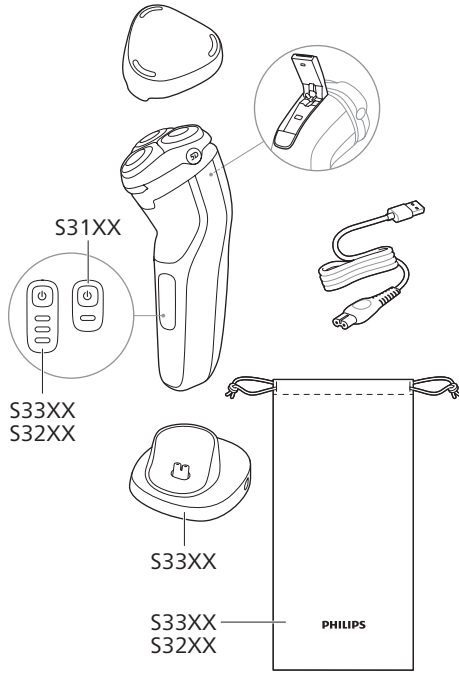
- Per caricare il prodotto, utilizzate unicamente un'unità di alimentazione certificata a bassissima tensione di sicurezza (SELV) con una tensione in uscita di 5 V, ≥ 1 A. Per una ricarica sicura in un ambiente umido (ad esempio, in un bagno) utilizzate unicamente un'unità di alimentazione IPX4 (resistente agli spruzzi d'acqua). Un'unità di alimentazione idonea (ad esempio, Philips HQ87) è disponibile all'indirizzo www.philips.com/support. Se avete bisogno di supporto per trovare la corretta unità di alimentazione USB, rivolgetevi al centro assistenza clienti Philips del vostro Paese. Per i dettagli di contatto, fate riferimento all'opuscolo della garanzia internazionale. L'utilizzo di un'unità di alimentazione non certificata potrebbe causare pericoli o lesioni gravi. • Mantenele il cavo USB, l'unità di alimentazione USB e il supporto di ricarica (se fornito) asciutti (Fig. 1). • Questo apparecchio è impermeabile (Fig. 2). Può essere usato in vasca o doccia e pulito sotto l'acqua corrente. Per ragioni di sicurezza, l'apparecchio può quindi essere utilizzato solo senza filo. • Questo apparecchio può essere usato da bambini a partire da 8 anni di età e da persone con capacità mentali, fisiche o sensoriali ridotte, prive di esperienza o conoscenza adatte a condizione che tali persone abbiano ricevuto assistenza o formazione per utilizzare l'apparecchio in maniera sicura e capiscano i potenziali pericoli associati a tale uso. Evitate che i bambini giochino con l'apparecchio. La manutenzione e la pulizia non devono essere eseguite da bambini se non in presenza di un adulto. • Non approximate modifiche all'unità di alimentazione. • Per evitare un danno irreparabile, non usate l'unità di alimentazione in un vicino a prese a muro che contengono o hanno contenuto un deodorante elettrico per ambienti. • Non utilizzate un apparecchio danneggiato. Sostituire le parti danneggiate con nuove parti Philips originali. • Per motivi di igiene, l'apparecchio deve essere usato da una sola persona. • Scollegate l'apparecchio dalla presa di corrente prima di pulirlo con l'acqua. • Pulite l'apparecchio solo con acqua fredda o tiepida. • Non usate mai aria compressa, pagliette, detersivi abrasivi o liquidi aggressivi per pulire l'apparecchio. • Quando l'apparecchio viene sciacquo, potrebbero fuoriuscire gocce d'acqua dalla presa posta nella parte inferiore. Si tratta di un fenomeno del tutto normale e sicuro, in quanto tutte le parti elettroniche sono racchiuse in un guscio sigillato, all'interno dell'apparecchio. • Utilizzate solo accessori o materiali di consumo Philips originali. • Ricaricate, utilizzate e riponete il prodotto a una temperatura compresa tra 10 °C e 35 °C. • Mantene il prodotto e le batterie lontani dal fuoco e non esponeteli alla luce solare diretta o alle alte temperature. • Se il prodotto si surriscalda in modo anomalo, emana un odore strano, cambia colore o se la ricarica richiede più tempo del solito, interrompete l'utilizzo e la ricarica del prodotto e contattate Philips. • Non collegate i prodotti e le relative batterie in forni a microonde o su fornelli a induzione. • Per evitare che le batterie si surriscaldino o rilascino sostanze tossiche o pericolose, non approximate, modificate, perimate, danneggiate o smontate il prodotto o le batterie. Non mandate in cortocircuito, sovraccaricate o invertite la polarità delle batterie. • Se le batterie sono danneggiate o perdono del liquido, evitate il contatto con la pelle o gli occhi. In

PHILIPS

S3000



www.philips.com/support



>75 % recycled paper
>75 % papier recycle

© 2022 Koninklijke Philips N.V.
All rights reserved
3000.105.8952.1 (22/12/2022)



