

ThinkPad[®] P15 Gen 1/T15g Gen 1

Setup Guide

Guide de configuration

Einrichtungsanleitung

Guida di configurazione

Installatiegids

Manual de Configuração

Lenovo

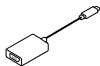
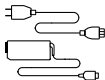
For  Barcode Position Only

Printed in China

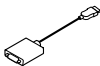
PN: SP40Y99648

Initial Setup

Configuration iniziale | Erstkonfiguration | Configurazione iniziale | Eerste installatie |
Configuração inicial



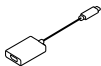
* Lenovo USB-C to
VGA Adapter



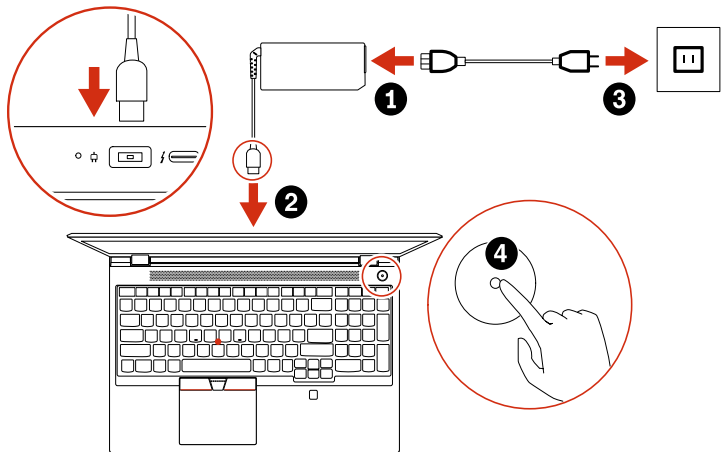
* Lenovo HDMI to
VGA Adapter



* Lenovo Pen Pro, Pen
Holder, USB-C Cable



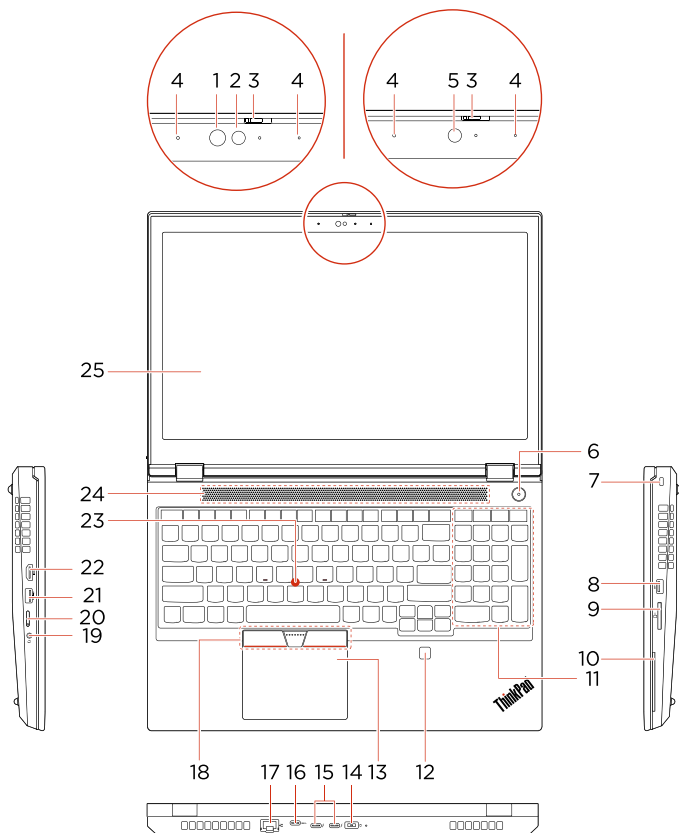
* Lenovo USB-C to
DisplayPort Adapter



* For selected models | Sur certains modèles | Für ausgewählte Modelle | Per alcuni modelli | Voor bepaalde modellen | Em modelos selecionados

Overview

Présentation | Überblick | Panoramica | Overzicht | Descrição geral



- * 1. Infrared (IR) LED
- * 2. Camera with IR function
- * 3. ThinkShutter
- 4. Microphones
- * 5. Camera
- 6. Power button
- 7. Security-lock slot
- 8. USB 3.2 connector Gen 1
- 9. SD-card slot
- * 10. Smart-card slot
- 11. Numeric keypad
- 12. Fingerprint reader
- 13. Trackpad
- 14. Power connector
- 15. Thunderbolt™ 3 connectors (USB-C™)
- 16. USB-C (3.2 Gen 1) connector
- 17. Ethernet connector
- 18. TrackPoint® buttons
- 19. Audio connector
- * 20. Nano-SIM-card slot
- 21. Always On USB 3.2 connector Gen 1
- 22. HDMI™ connector
- 23. TrackPoint pointing stick
- 24. Speaker
- * 25. Multi-touch screen

i Read the statement on USB transfer rate in the *User Guide*. Refer to the *Safety and Warranty Guide* for accessing the *User Guide*.

- * 1. Voyant infrarouge
- * 2. Caméra avec fonction infrarouge
- * 3. ThinkShutter
- 4. Microphones
- * 5. Caméra
- 6. Interrupteur d'alimentation
- 7. Prise de sécurité
- 8. Connecteur USB 3.2 Gen 1
- 9. Logement pour carte SD
- * 10. Logement pour carte à puce
- 11. Pavé numérique
- 12. Lecteur d'empreintes digitales
- 13. Pavé tactile
- 14. Connecteur d'alimentation
- 15. Connecteurs Thunderbolt™ 3 (USB-C™)
- 16. Connecteur USB-C (3.2 Gen 1)
- 17. Connecteur Ethernet
- 18. Boutons TrackPoint®
- 19. Connecteur audio
- * 20. Logement pour carte nano-SIM
- 21. Connecteur Always On USB 3.2 Gen 1
- 22. Connecteur HDMI™
- 23. Dispositif de pointage TrackPoint
- 24. Haut-parleur
- * 25. Écran tactile multipoint

i Lire la déclaration sur le taux de transfert USB dans le *Guide d'utilisation*. Consulter les *Consignes de sécurité et déclaration de garantie* pour accéder au *Guide d'utilisation*.

- * 1. Infrarot (IR)-LED
- * 2. Kamera mit IR-Funktion
- * 3. ThinkShutter
- 4. Mikrofone
- * 5. Kamera
- 6. Betriebsspannungsschalter
- 7. Schlitz für Sicherheitsschloss
- 8. USB 3.2-Anschluss Gen 1
- 9. SD-Kartensteckplatz
- * 10. Smart-Card-Steckplatz
- 11. Numerischer Tastenblock
- 12. Lesegerät für Fingerabdrücke
- 13. Trackpad
- 14. Netzteilanschluss
- 15. Thunderbolt™ 3-Anschlüsse (USB-C™)
- 16. USB-C-Anschluss (USB 3.2 Gen 1)
- 17. Ethernet-Anschluss
- 18. TrackPoint®-Klicktasten
- 19. Audioanschluss
- * 20. Nano-SIM-Kartensteckplatz
- 21. Always On USB 3.2-Anschluss Gen 1
- 22. HDMI™-Anschluss
- 23. TrackPoint-Stift
- 24. Lautsprecher
- * 25. Multitouchscreen

i Lesen Sie den Hinweis zur USB-Übertragungsrage im *Benutzerhandbuch*. Informationen zum Zugriff auf das *Benutzerhandbuch* finden Sie im *Handbuch Sicherheit und Garantie*.

- * 1. LED a infrarossi (IR)
- * 2. Fotocamera con funzione IR
- * 3. ThinkShutter
- 4. Microfoni
- * 5. Fotocamera
- 6. Pulsante di alimentazione
- 7. Slot del blocco di sicurezza
- 8. Connettore USB 3.2 Gen 1
- 9. Slot per schede SD
- * 10. Slot per Smart Card
- 11. Tastierino numerico
- 12. Lettore di impronte digitali
- 13. Trackpad
- 14. Connettore di alimentazione
- 15. Connettori Thunderbolt™ 3 (USB-C™)
- 16. Connettore USB-C (3.2 Gen 1)
- 17. Connettore Ethernet
- 18. Pulsanti TrackPoint®
- 19. Connettore audio
- * 20. Slot per schede nano-SIM
- 21. Connettore Always On USB 3.2 Gen 1
- 22. Connettore HDMI™
- 23. Levetta di puntamento TrackPoint
- 24. Altoparlante
- * 25. Schermo multitouch

i Leggere le informazioni sulla velocità di trasferimento USB nella *Guida per l'utente*. Fare riferimento alla *Guida in materia di sicurezza e garanzia* per accedere alla *Guida per l'utente*.

- * 1. Infrarood (IR) lampje
- * 2. Camera met IR-functie
- * 3. ThinkShutter
- 4. Microfoons
- * 5. Camera
- 6. Aan/uit-knop
- 7. Sleuf voor veiligheidsslot
- 8. USB 3.2 Gen 1-aansluiting
- 9. SD-kaartsleuf
- * 10. Sleuf voor Smartcard
- 11. Numeriek toetsenblok
- 12. Vingerafdruklezer
- 13. Trackpad
- 14. Voedingsaansluiting
- 15. Thunderbolt™ 3 aansluitingen (USB-C™)
- 16. USB-C-aansluiting (USB 3.2, Gen 1)
- 17. Ethernet-poort
- 18. TrackPoint®-knoppen
- 19. Audioaansluiting
- * 20. Nano-SIM-kaartsleuf
- 21. Always On USB 3.2 Gen 1-aansluiting
- 22. HDMI™-aansluiting
- 23. TrackPoint-aanwijsknopje
- 24. Luidspreker
- * 25. Multitouch-scherm

i Lees de verklaring over de USB-overdrachtssnelheid in de *Gebruikershandleiding*. Raadpleeg de *Handleiding veiligheid en garantie* voor toegang tot de *Gebruikershandleiding*.

- * 1. LED infravermelho (IV)
- * 2. Câmara com função de IV
- * 3. ThinkShutter
- 4. Microfones
- * 5. Câmara
- 6. Interruptor de alimentação
- 7. Ranhura de bloqueio para segurança
- 8. Conector USB 3.2 Gen 1
- 9. Ranhura para cartões SD
- * 10. Ranhura para cartões Smart Card
- 11. Teclado numérico
- 12. Leitor de impressões digitais
- 13. Painel tátil
- 14. Conector de alimentação
- 15. Conectores Thunderbolt™ 3 (USB-C™)
- 16. Conector USB-C (3.2 Gen 1)
- 17. Conector Ethernet
- 18. Botões do TrackPoint®
- 19. Conector de áudio
- * 20. Ranhura para cartões nano-SIM
- 21. Conector Always On USB 3.2 Gen 1
- 22. Conector HDMI™
- 23. Ponto de deslocamento do rato TrackPoint
- 24. Coluna
- * 25. Ecrã multitoque

i Leia a declaração relativa à velocidade de transferência USB no *Manual do Utilizador*. Consulte o *Manual de Segurança e Garantia* para aceder ao *Manual do Utilizador*.

Additional information

Informations complémentaires | Zusätzliche Informationen | Informazioni aggiuntive | Aanvullende informatie | Informações adicionais

European Union – compliance with the Radio Equipment Directive

Hereby, Lenovo (Singapore) Pte. Ltd., declares that the radio equipment type ThinkPad P15 Gen 1 / ThinkPad T15g Gen 1 is in compliance with Directive 2014/53/EU.

The full text of the system EU declaration of conformity is available at the following Internet address:

<https://www.lenovo.com/us/en/compliance/eu-doc>

This radio equipment operates with the following frequency bands and maximum radio-frequency power:

| Technology | Frequency band [MHz] | Maximum transmit power |
|-------------------------|----------------------|------------------------|
| WLAN 802.11b/g/n/ax | 2400 - 2483.5 | < 20 dBm |
| WLAN 802.11a/n/ac/ax | 5150 - 5725 | < 23 dBm |
| WLAN 802.11a/n/ac/ax | 5725 - 5875 | < 13.98 dBm |
| Bluetooth BR/EDR/LE | 2400 - 2483.5 | < 20 dBm |
| WWAN UMTS | 1/8 | < 24.5 dBm |
| WWAN LTE | 1/3/7/8/20/28 | < 24 dBm |
| WWAN LTE | 38/40/42 | < 24 dBm |

Usage of all the radio devices is limited to indoor in the band 5150 MHz to 5350 MHz (channels 36, 40, 44, 48, 52, 56, 60, 64).

Union européenne – Conformité à la directive concernant l'équipement radio

Lenovo (Singapore) Pte. Ltd., déclare par la présente que les catégories d'équipement radio de type ThinkPad P15 Gen 1/ThinkPad T15g Gen 1 sont conformes à la directive 2014/53/EU.

Le texte complet de la déclaration de l'UE de conformité du système est disponible à l'adresse suivante :

<https://www.lenovo.com/us/en/compliance/eu-doc>

Cet équipement radio utilise les bandes de fréquences suivantes et une alimentation à haute fréquence maximum :

| Technologie | Bande de fréquence [MHz] | Niveau de puissance de transmission maximal |
|-------------------------|--------------------------|---|
| WLAN 802.11b/g/n/ax | 2 400 - 2 483,5 | < 20 dBm |
| WLAN 802.11a/n/ac/ax | 5 150 - 5 725 | < 23 dBm |
| WLAN 802.11a/n/ac/ax | 5 725 - 5 875 | < 13,98 dBm |
| Bluetooth BR/EDR/LE | 2 400 - 2 483,5 | < 20 dBm |
| WWAN UMTS | 1/8 | < 24,5 dBm |
| WWAN LTE | 1/3/7/8/20/28 | < 24 dBm |
| WWAN LTE | 38/40/42 | < 24 dBm |

Les périphériques radio doivent être utilisés exclusivement à l'intérieur, dans la bande de fréquence de 5 150 à 5 350 MHz (canaux 36, 40, 44, 48, 52, 56, 60, 64).

Europäische Union - Erfüllung der Funkanlagen-Richtlinie

Hiermit erklärt Lenovo (Singapore) Pte. Ltd., dass die Funkgeräte vom Typ ThinkPad P15 Gen 1/ThinkPad T15g Gen 1 der EU-Richtlinie 2014/53/EU entsprechen.

Die vollständige EU-Konformitätserklärung für das System finden Sie unter der folgenden Internetadresse:

<https://www.lenovo.com/us/en/compliance/eu-doc>

Dieses Funkgerät arbeitet mit den folgenden Frequenzbändern und der folgenden maximalen HF-Leistung:

| Technologie | Frequenzband [MHz] | Maximale Übertragungsleistung |
|-------------------------|--------------------|-------------------------------|
| WLAN 802.11b/g/n/ax | 2400 - 2483,5 | < 20 dBm |
| WLAN 802.11a/n/ac/ax | 5150 - 5725 | < 23 dBm |
| WLAN 802.11a/n/ac/ax | 5725 - 5875 | < 13,98 dBm |
| Bluetooth BR/EDR/LE | 2400 - 2483,5 | < 20 dBm |
| WWAN UMTS | 1/8 | < 24,5 dBm |
| WWAN LTE | 1/3/7/8/20/28 | < 24 dBm |
| WWAN LTE | 38/40/42 | < 24 dBm |

Die Verwendung aller Funkgeräte ist im Frequenzband zwischen 5150 und 5350 MHz (Kanäle 36, 40, 44, 48, 52, 56, 60, 64) auf den Innenbereich beschränkt.

Unione Europea - Conformità alla direttiva sulle apparecchiature radio per l'Unione Europea

Con la presente documentazione, Lenovo (Singapore) Pte. Ltd. dichiara che il tipo di apparecchiatura radio ThinkPad P15 Gen 1 / ThinkPad T15g Gen 1 è conforme alla direttiva 2014/53/UE.

Il testo integrale della dichiarazione di conformità dei sistemi dell'UE è disponibile al seguente indirizzo Internet:

<https://www.lenovo.com/us/en/compliance/eu-doc>

Questa apparecchiatura radio funziona con le seguenti bande di frequenza e di alimentazione a radiofrequenza massime:

| Tecnologia | Banda di frequenza [MHz] | Potenza di trasmissione massima |
|----------------------|--------------------------|---------------------------------|
| WLAN 802.11b/g/n/ax | 2.400 - 2.483,5 | < 20 dBm |
| WLAN 802.11a/n/ac/ax | 5.150 - 5.725 | < 23 dBm |
| WLAN 802.11a/n/ac/ax | 5.725 - 5.875 | < 13,98 dBm |
| Bluetooth BR/EDR/LE | 2.400 - 2.483,5 | < 20 dBm |
| WWAN UMTS | 1/8 | < 24,5 dBm |
| WWAN LTE | 1/3/7/8/20/28 | < 24 dBm |
| WWAN LTE | 38/40/42 | < 24 dBm |

L'utilizzo di tutti i dispositivi radio è limitato ad ambienti chiusi in banda compresa tra 5.150 MHz e 5.350 MHz (canali 36, 40, 44, 48, 52, 56, 60, 64).

Europese Unie - naleving van de richtlijnen inzake radioapparatuur

Hierbij verklaart Lenovo (Singapore) Pte. Ltd. dat de radioapparatuur van het type ThinkPad P15 Gen 1 / ThinkPad T15g Gen 1 voldoet aan Richtlijn 2014/53/EU.

De volledige tekst van de EU-verklaring van conformiteit van het systeem is beschikbaar op de volgende internetpagina:

<https://www.lenovo.com/us/en/compliance/eu-doc>

Deze radioapparatuur werkt met de volgende frequentiebanden en maximaal radiofrequentievermogen:

| Technologie | Frequentieband [MHz] | Maximaal zendvermogen |
|----------------------|----------------------|-----------------------|
| WLAN 802.11b/g/n/ax | 2400 - 2483,5 | < 20 dBm |
| WLAN 802.11a/n/ac/ax | 5150 - 5725 | < 23 dBm |
| WLAN 802.11a/n/ac/ax | 5725 - 5875 | < 13,98 dBm |
| Bluetooth BR/EDR/LE | 2400 - 2483,5 | < 20 dBm |
| WWAN UMTS | 1/8 | < 24,5 dBm |
| WWAN LTE | 1/3/7/8/20/28 | < 24 dBm |
| WWAN LTE | 38/40/42 | < 24 dBm |

Gebruik van alle radiografische toestellen is beperkt tot gebruik binnenshuis in de band van 5150 MHz tot 5350 MHz (kanalen 36, 40, 44, 48, 52, 56, 60, 64).

União Europeia - conformidade com a Diretiva de Equipamento de Rádio

A Lenovo (Singapore) Pte. Ltd. declara por este meio que o tipo de equipamento de rádio do ThinkPad P15 Gen 1 / ThinkPad T15g Gen 1 está em conformidade com a Diretiva 2014/53/UE.

O texto integral da declaração de conformidade da UE do sistema está disponível no seguinte endereço na Internet:

<https://www.lenovo.com/us/en/compliance/eu-doc>

Este equipamento de rádio funciona com as seguintes bandas de frequência e potência de radiofrequência máxima:

| Tecnologia | Banda de frequência [MHz] | Energia máxima transmitida |
|----------------------|---------------------------|----------------------------|
| WLAN 802.11b/g/n/ax | 2 400 - 2 483,5 | < 20 dBm |
| WLAN 802.11a/n/ac/ax | 5 150 - 5 725 | < 23 dBm |
| WLAN 802.11a/n/ac/ax | 5 725 - 5 875 | < 13,98 dBm |
| Bluetooth BR/EDR/LE | 2 400 - 2 483,5 | < 20 dBm |
| WWAN UMTS | 1/8 | < 24,5 dBm |
| WWAN LTE | 1/3/7/8/20/28 | < 24 dBm |
| WWAN LTE | 38/40/42 | < 24 dBm |

A utilização de todos os dispositivos de rádio está limitada à utilização no interior, na banda de 5 150 a 5 350 MHz (canais 36, 40, 44, 48, 52, 56, 60, 64).

E-manual

Manuel électronique | E-Handbuch | Manuale elettronico | E-handleiding | Manual electrónico



Second Edition (August 2020)

© Copyright Lenovo 2020.

LIMITED AND RESTRICTED RIGHTS NOTICE: If data or software is delivered pursuant to a General Services Administration "GSA" contract, use, reproduction, or disclosure is subject to restrictions set forth in Contract No. GS-35F-05925.

Reduce | Reuse | Recycle



