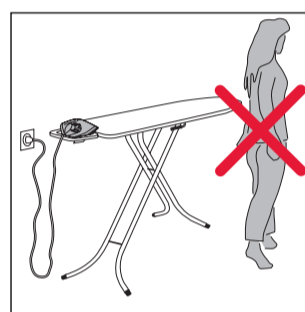
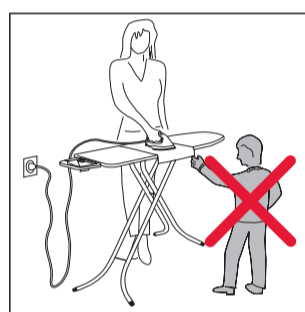
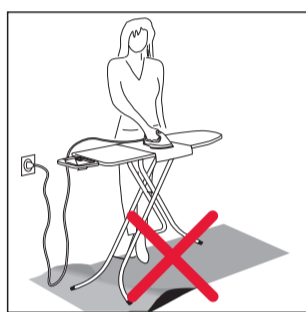
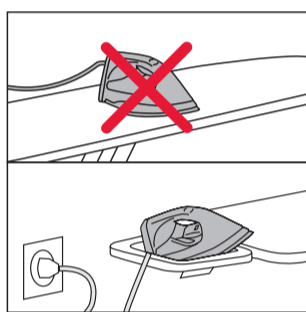
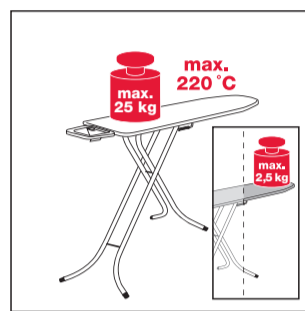
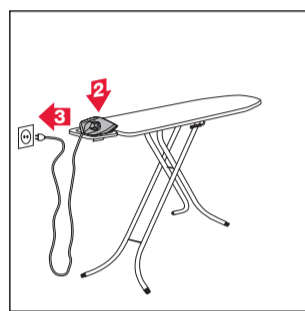
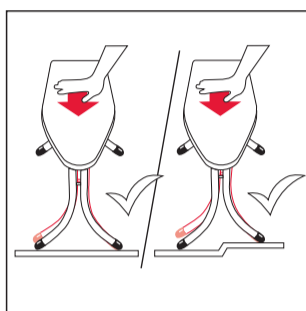


**LEIFHEIT**



**Bedienungsanleitung · Instructions for use · Mode d'emploi  
Gebruiksaanwijzing · Istruzione per l'uso · Instrucciones para el uso  
Návod k použití · Návod na použitie · Instrukcja obsługi · Bruksanvisning  
Brugsanvisning · Руководство по эксплуатации · Kullanım Kılavuzu · Manual de  
instruções · 使用说明 · 사용 설명 · Kezelési útmutató · Naudojimo instrukcijos ·  
Lietošanas instrukcija · Kasutusjuhised · تعليمات التشغيل · Інструкція з використання ·  
Инструкции за употреба · Οδηγίες χρήσης**



**(D)** Dieses Gerät ist nicht dafür bestimmt, durch Personen mit eingeschränkten physischen, sensorischen oder geistigen Fähigkeiten oder mangels Erfahrung und/oder mangels Wissen benutzt zu werden, es sei denn, sie werden durch eine für ihre Sicherheit zuständige Person beaufsichtigt oder erhielten von ihr Anweisung, wie das Gerät zu benutzen ist.

**(GB)** This appliance is not intended for use by persons with limited physical, sensory or mental abilities or with a lack of experience and/or knowledge unless they are supervised by an individual with responsibility for their safety or have been instructed in advance how to operate the appliance.

**(F)** Cet appareil n'est pas conçu pour être utilisé par des personnes dotées de capacités physiques, sensorielles ou intellectuelles réduites ou manquant d'expérience et/ou de connaissances, sauf sous la surveillance d'une personne responsable de leur sécurité ou si celle-ci les a instruites sur la manière d'utiliser l'appareil.

**(NL)** Dit apparaat is niet bestemd om te worden gebruikt door personen met beperkte fysieke, sensorische of geestelijke vermogens of gebrek aan ervaring en/of kennis, tenzij een voor hun veiligheid verantwoordelijke persoon toezicht houdt of hen heeft geïnstrueerd hoe het apparaat moet worden gebruikt.

**(I)** Questo articolo non è pensato per l'utilizzo da parte di soggetti con limitazioni fisiche, sensoriali o mentali o privi di esperienza e/o competenza, fatta eccezione per i casi in cui questi vengano sorvegliati da una persona responsabile della loro sicurezza o abbiano ricevuto da questa istruzioni sulla modalità d'uso del prodotto.

**(E)** Esta tabla no deberá ser utilizada por personas con aptitudes físicas, sensoriales o psíquicas limitadas, ni por personas que no tengan los conocimientos o experiencia necesarios, excepto cuando lo hagan bajo la supervisión de una persona encargada de su seguridad, o cuando dicha persona les dé las instrucciones pertinentes sobre cómo utilizarla.

**(CZ)** Tento prostředek není určen k používání osobami s omezenými fyzickými, psychickými a sensorickými nebo duševními schopnostmi nebo s nedostatečnými zkušenostmi či vědomostmi pokud není pod dozorem osoby, která dohlíží na její bezpečnost nebo vydává pokyny, jak má být přístroj používán.

**(SK)** Tento nástroj nie je určený na použitie osobami s obmedzenými fyzickými, zmyslovými alebo duševnými schopnosťami alebo nedostatočnými skúsenosťami a/alebo poznatkami s výnimkou prípadov, keď sú pod dozorom osoby zodpovednej za ich bezpečnosť alebo od nej dostanú pokyny na používanie nástroja.

**(PL)** Urządzenie nie jest przeznaczone do użytku przez osoby o ograniczonej sprawności fizycznej, sensorycznej lub umysłowej lub osoby nieposiadające odpowiedniego doświadczenia ani wiedzy, chyba że używają urządzenia pod nadzorem osoby odpowiedzialnej za ich bezpieczeństwo lub otrzymały od niej instrukcje dotyczące sposobu użytkowania tego urządzenia.

**(S)** Denna produkt är inte avsedd att användas av personer med nedsatt fysisk, sensorisk eller mental förmåga eller brist på erfarenhet och/eller kunskap, såvida de inte övervakas eller får instruktioner angående användningen av apparaten utav en person som ansvarar för deras säkerhet.

**(DK)** Dette apparat er ikke beregnet til brug af personer med begrænsede fysiske, følelsesmæssige eller mentale evner eller manglende erfaring eller viden, uden at de overvåges af en person, der er ansvarlig for deres sikkerhed, eller de har modtaget instruktioner fra en sådan person i, hvordan apparatet skal anvendes.

**(RU)** Данный прибор не предназначен для использования лицами с ограниченными физическими, сенсорными или умственными способностями или не имеющими опыта и/или достаточных знаний, за исключением случаев, когда такие люди используют прибор под присмотром лица, ответственного за их безопасность, или предварительно получили от такого лица инструкции по использованию прибора.

**(TR)** Bu cihaz, fiziksel, duyuşal ve zihinsel kısıtlı yetileri olan ve/veya deneyim ve bilgi açısından yetersiz olan kişiler tarafından (çocuklar dahil) kullanılmaya uygun değildir. Bu kişiler ancak güvenliklerinden sorumlu bir kişinin gözetimi altında veya bu kişiden aldıkları talimatlar doğrultusunda, cihazı kullanabilir.

**(P)** Este aparelho não pode ser utilizado por indivíduos com capacidades físicas, mentais ou sensoriais limitadas, com pouca experiência ou falta dos conhecimentos necessários, excepto se forem supervisionadas por uma pessoa responsável pela sua segurança ou se forem instruídas sobre o modo de utilização.

**(PRC)** 本装置不适用于肢体、感官或精神能力受到限制的人员, 以及缺乏经验和/或知识的人员使用, 除非他们在负责其安全的人员监视下使用, 或者已从这些人员处获得如何使用装置的指示。

**(ROK)** 본 기기는 안전 책임을 맡은 개인의 감독을 받거나 기기 작동 방법에 대해 미리 지도를 받은 경우가 아니면 신체적, 감각 또는 정신적 기능 장애가 있거나 경험이나 지식이 부족한 사람이 사용할 수 없습니다.

**(H)** Ezt a terméket korlátozott testi, értelmi és vagy szellemi fogatékos személyek illetve szükséges tapasztalattal és/vagy tudással nem rendelkező személyek nem kezelhetik, kivéve biztonságukért felelős személy felügyelete alatt vagy ha kaptak a készülék kezelésére szóló utasítást.

**(LT)** Šis prietaisas nėra skirtas naudoti asmenims su turikaisiais fiziniais, jutiminiais ar psichiniais gebėjimais bei asmenims, neturintiems pakankamos patirties ar žinių, nebent jie tai daro prižiūrimi už jų saugumą atsakingo asmens ar yra apmokyti naudoti prietaisą.

**(LV)** Šī ierīce nav paredzēta lietošanai personām ar ierobežotām fiziskām, sensorām vai garīgām spējām vai personām bez pieredzes un/vai zināšanām, ja vien šīs personas neuzrauga par šo personu drošību atbildīgas personas vai iepriekš nav saņēmta instrukcija, kā šī ierīce ir lietojama.

**(EST)** Seda seadet ei tohi kasutada piiratud füüsiliste, sensoorse te või vaimsete võimete ga isikud ega isikud, kellel puudub vajalik kogemus ja/või teadmised, välja arvatud juhul, kui neid juhendab nende ohutuse eest vastutav isik või kui neile on õpetatud, kuidas seadet kasutada.

**(ARAB)** لا يجوز استخدام هذا الجهاز من قبل الأشخاص ذوي القدرات المادية أو الحسية أو العقلية المحدودة أو الأشخاص الذين لا يملكون الخبرة والمعرفة الكافيتان ما لم يتم الإشراف عليهم من قبل شخص مسؤول عن سلامتهم أو تلقيهم تعليمات بشأن كيفية استخدام هذا الجهاز.

**(UKR)** Цей прилад не призначено для використання особами з обмеженими фізичними, сенсорними чи розумовими здібностями або з браком досвіду та/чи знань, якщо вони не перебувають під наглядом особи, що відповідає за їхню безпеку, або не були проінструктовані заздалегідь, як користуватися даним приладом.

**(BG)** Този уред не е предназначен за ползване от хора с ограничени физически, сенсорни или умствени възможности или хора без опит и/или познания, освен ако те не са под контрола на отговорно за тяхната безопасност лице или не са получили от него указания как се ползва уредът.

**(GR)** Αυτή η συσκευή δεν προορίζεται για χρήση από άτομα με περιορισμένες φυσικές, αισθητήριες ή διανοητικές ικανότητες ή με έλλειψη εμπειρίας ή/και γνώσεων, εκτός εάν επιτηρούνται από άτομο που φέρει την ευθύνη για την ασφάλειά τους ή έχουν λάβει οδηγίες εκ των προτέρων για τον χειρισμό της συσκευής.