



AURICOLARI
JBUDS AIR SPORT

Grazie per aver scelto JLab! Siamo orgogliosi dei nostri prodotti, per questo garantiamo sempre disponibilità e assistenza.



GARANZIA

Tutte le richieste di garanzia sono soggette all'autorizzazione di JLab e la garanzia è concessa a nostra esclusiva discrezione. Si raccomanda di conservare sempre la ricevuta di acquisto per poter richiedere la garanzia.



CONTATTI

Per qualsiasi richiesta, è possibile scrivere a support@jlab.com o visitare la pagina intl.jlab.com/contact

REGISTRATI OGGI

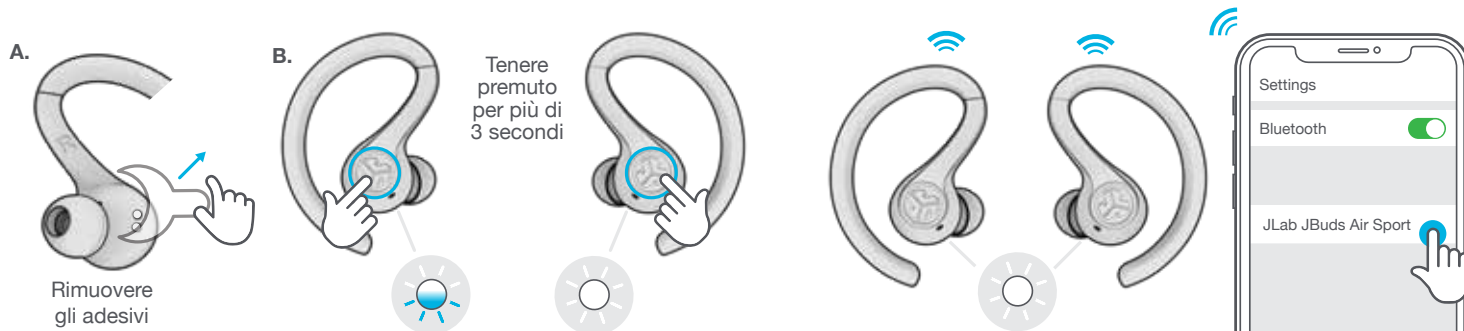
intl.jlab.com/register
Aggiornamenti sui prodotti
Tutorial | FAQ e altro

PRIMA CONFIGURAZIONE

- 1 CONNESSIONE AUTOMATICA DEGLI AURICOLARI**
 - A. Estrarre gli auricolari dalla custodia di ricarica e rimuovere gli adesivi.
 - B. Per accendere gli auricolari, tenere premuti entrambi i sensori per più di 3 secondi. Un auricolare diventa bianco fisso e l'altro auricolare lampeggia in blu/bianco, indicando che è pronto per l'accoppiamento con il dispositivo.

- 2 CONNESSIONE AL BLUETOOTH**

Selezionare "JLab JBuds Air Sport" nelle impostazioni del proprio dispositivo. Il comando vocale di due beep seguito dall'accensione delle spie bianche fisse indica che la connessione è stata eseguita con successo.

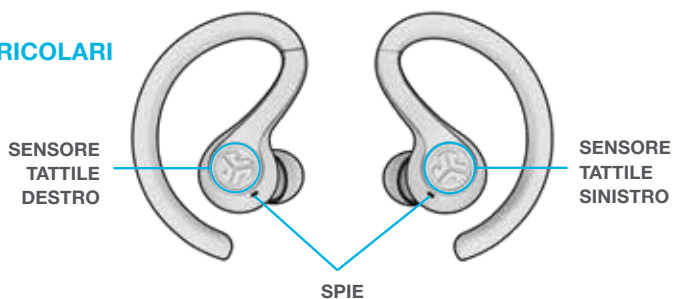


CONNESSIONE DI DISPOSITIVI BLUETOOTH NUOVI/AGGIUNTIVI:

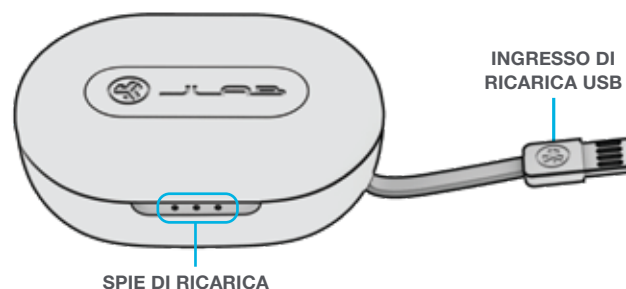
Disattivare il Bluetooth su qualsiasi dispositivo precedentemente connesso. Attivare il Bluetooth sul nuovo dispositivo. Estrarre gli auricolari dalla custodia. Gli auricolari entrano automaticamente in modalità di connessione Bluetooth. Selezionare "JLab JBuds Air Sport" nelle impostazioni del dispositivo da connettere.

CONTENUTO DELLA CONFEZIONE

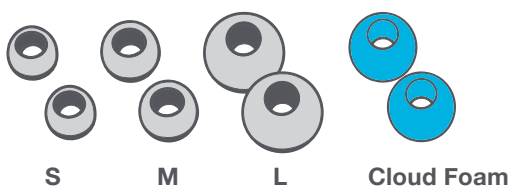
AURICOLARI



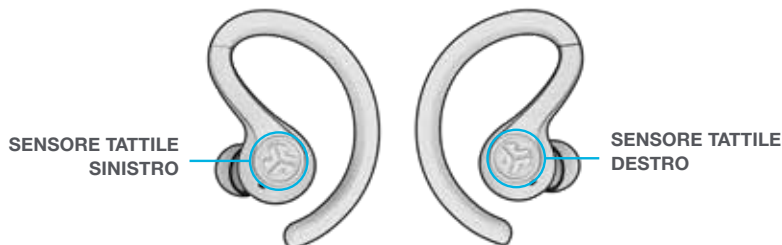
CUSTODIA DI RICARICA



CUSCINETTI



FUNZIONI DEI PULSANTI



VOLUME -: Singolo tocco
ATTIVARE SIRI (iOS) O "OK GOOGLE" (ANDROID): Doppio tocco
ALTERNARE LA MODALITÀ MUSICA / FILM:
Tenere premuto per più di 1 secondo
MODALITÀ EQUALIZZATORE:
Tripla tocco (i JBuds Air Sport cambiano fra le 3 diverse impostazioni EQ)
ACCENSIONE:
Tenere premuto per più di 3 secondi

VOLUME +: Singolo tocco
RIPRODUZIONE / PAUSA:
Doppio tocco
TRACCIA SEGUENTE:
Tenere premuto per più di 1 secondo
RISPONDERE: Singolo tocco
RIAGGANCIARE: Doppio tocco
RIFIUTARE UNA CHIAMATA IN ARRIVO:
Tenere premuto per più di 1 secondo
ATTIVAZIONE / DISATTIVAZIONE BE AWARE:
Tripla tocco
ACCENSIONE: Tenere premuto per più di 3 secondi

NOTIFICHE VOCALI

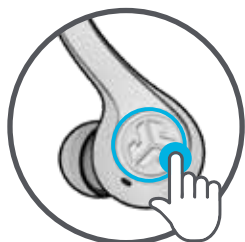
ACCENSIONE = Segnale acustico
BLUETOOTH CONNESSO = Due Bip
BATTERIA SCARICA = "Low battery" (Meno del 20%)
SPEGNIMENTO = Segnale acustico

SPEGNERE GLI AURICOLARI SENZA INSERIRLI NELLA CUSTODIA DI RICARICA:

Accedere alle impostazioni Bluetooth del proprio dispositivo e disconnettere i JBuds Air Sport. Gli auricolari si spegneranno dopo 3 minuti.

MODALITÀ EQUALIZZATORE

Toccare tre volte l'auricolare sinistro per le diverse impostazioni EQ. I comandi vocali indicheranno ciascuna impostazione EQ. (i JBuds Air Sport cambiano fra le 3 diverse impostazioni EQ)



JLab SIGNATURE (Un Bip)

Audio con parti vocali e bassi amplificati



BALANCED (Due Bip)

Audio uniforme senza potenziamenti aggiuntivi

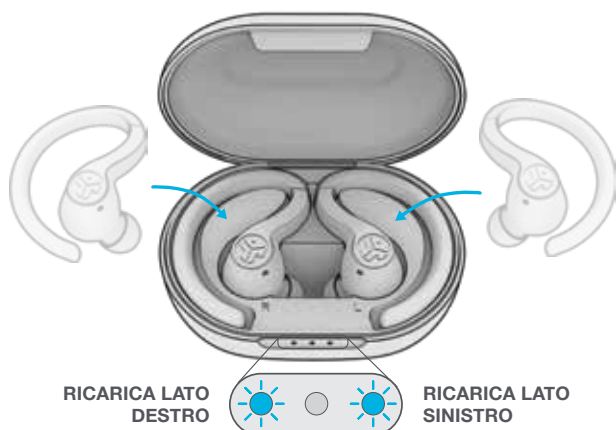


BASS BOOST (Tre Bip)

Bassi e bassi profondi amplificati

RICARICA DEGLI AURICOLARI

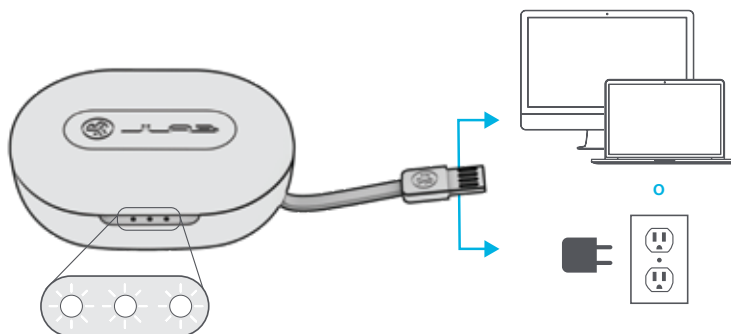
1 L'inserimento degli auricolari nella custodia di ricarica comporta lo spegnimento degli stessi e l'avvio della ricarica. **Le spie blu** indicano lo stato di ricarica e si spengono non appena la ricarica viene completata.



2 Per riaccendere gli auricolari e riconnetterli automaticamente al dispositivo, sarà sufficiente estrarli dalla custodia.

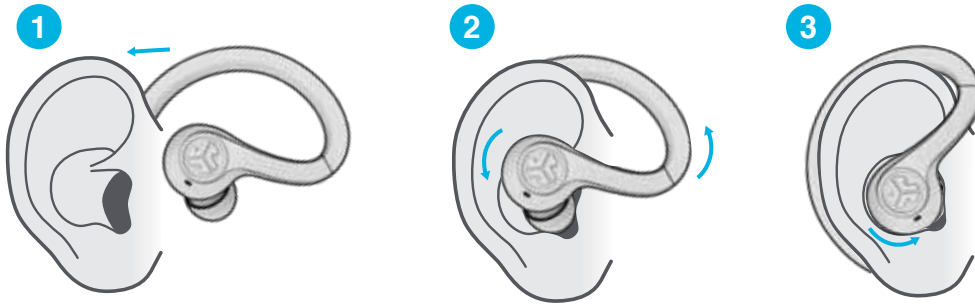
CUSTODIA DI RICARICA

Connettere i JBuds Air Sport al computer o ad un dispositivo di alimentazione USB da 5V 1A.



In fase di ricarica **le spie bianche lampeggiano** e **la luce diventa fissa** una volta completata la ricarica.

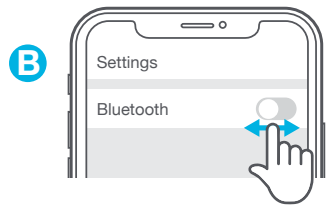
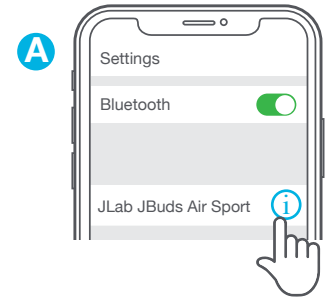
COME INDOSSARLI



RISOLUZIONE DEI PROBLEMI DI CONNESSIONE

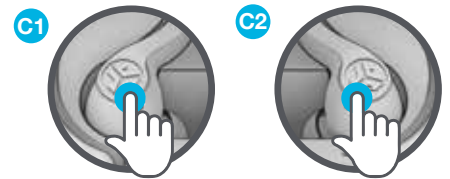
L'AURICOLARE SINISTRO NON EMETTE ALCUN SUONO O GLI AURICOLARI SONO DISCONNESSI L'UNO DALL'ALTRO (RESET MANUALE)

- 1 Accedere alle impostazioni Bluetooth del proprio dispositivo ed eliminare i JBuds Air Sport. Fig **A**
- 2 Aprire lo sportello della custodia di ricarica e lasciare entrambi gli auricolari all'interno. Partendo con UN auricolare, toccare rapidamente il sensore tattile 7 volte. La luce lampeggerà in blu 3 volte. Lasciare gli auricolari nella custodia di ricarica. Fig **C1**
- 3 Ripetere con l'altro auricolare. Toccare rapidamente il sensore tattile 7 volte. La luce lampeggerà in blu 3 volte. Fig **C2**
- 4 Estrarre entrambi gli auricolari dalla custodia di ricarica e tenerli a una distanza massima di 2 pollici l'uno dall'altro. Attendere che un auricolare diventi bianco fisso e l'altro lampeggi in blu/bianco. Ora si è pronti per l'accoppiamento con il tuo dispositivo Bluetooth



IL DISPOSITIVO BLUETOOTH NON SI CONNETTE/RICONNETTE

- 1 Accedere alle impostazioni Bluetooth del proprio dispositivo ed eliminare i JBuds Air Sport. Fig **A**
- 2 Disattivare e riattivare il Bluetooth. Fig **B**
- 3 Estrarre gli auricolari dalla custodia. Attendere che uno diventi bianco fisso e l'altro blu/bianco lampeggiante.
- 4 Selezionare "JLab JBuds Air Sport" nelle impostazioni del dispositivo da riconnettere.



Video tutorial disponibili su: [INTL.JLAB.COM/MANUALS](https://intl.jlab.com/manuals)

CONSIGLI VELOCI

- Asciugare completamente gli auricolari prima di inserirli nella custodia di ricarica.
- L'auricolare sinistro o quello destro può essere utilizzato indipendentemente per la musica e le telefonate. Sceglierne uno ed estrarlo dalla custodia per connettersi.
- La scelta del puntale auricolare corretto comporta un miglioramento significativo della qualità audio grazie alla corretta tenuta per il diffusore. Prova tutti i puntale auricolari per ottenere i migliori risultati.
- È possibile collegare un solo dispositivo Bluetooth alla volta. Disattivare il Bluetooth sui dispositivi indesiderati e attivare il Bluetooth sul dispositivo scelto per la connessione.

ATTENZIONE

Asciugare perfettamente gli auricolari prima di riportarli nella custodia di ricarica.

Se gli auricolari sono umidi o bagnati, potrebbero danneggiare la custodia di ricarica. Nel caso in cui la custodia di ricarica mostri segni di danneggiamento dovuti ad acqua/umidità, la garanzia sarà annullata.



PRECAUZIONI

- Evitare l'esposizione a temperature estreme e umidità.
 - Evitare di far cadere o di schiacciare gli auricolari.
 - Eventuali accumuli di cerume nei cuscinetti potrebbero compromettere la qualità del suono.
Rimuoverli attentamente con un bastoncino cotonato o con uno strumento di dimensioni analoghe per migliorare la qualità del suono.
 - In caso di fastidio o dolore, abbassare il volume o interrompere momentaneamente l'uso degli auricolari.
 - In caso di fastidio costante durante l'uso del prodotto, interrompere l'uso e consultare il proprio medico.
 - Si raccomanda di trattare con cura gli auricolari e di conservarli in un luogo sicuro quando non sono in uso.
-



[Acquista prodotti](#) | [Avvisi sui prodotti](#) | [Burn-in delle cuffie](#)

JLab Store + Burn-in Tool

