

# Jabra Talk 65



## Manuale per l'utente

© 2022 GN Audio A/S. Tutti i diritti riservati. Jabra® è un marchio di fabbrica di GN Audio A/S. Il marchio e i loghi Bluetooth® sono marchi di fabbrica registrati di proprietà di Bluetooth SIG, Inc. e il loro utilizzo viene concesso in licenza a GN Audio A/S.

---

Prodotto in Cina  
MODELLO: OTE970



 **Bluetooth®**

---

La **dichiarazione di conformità** è disponibile su  
[www.jabra.com/doc](http://www.jabra.com/doc)

1. Benvenuto .....	4
2. Panoramica su Jabra Talk 65 .....	5
2.1 Accessori in dotazione	
3. Indossaggio .....	6
3.1 Selezione di un EarGel	
3.2 Come ottenere la vestibilità perfetta.	
4. Ricarica.....	8
5. Connessione.....	10
5.1 Accensione	
5.2 Spegnimento	
5.3 Accoppiamento allo smartphone	
5.4 Connessione allo smartphone utilizzando NFC	
6. Modalità d'uso .....	13
6.1 Chiamate	
6.2 Gestione di più chiamate	
6.3 Modalità Multipoint	
6.4 Reset	
7. Supporto.....	17
7.1 Domande frequenti	
7.2 Cura delle cuffie	
7.3 Come pulire le cuffie	

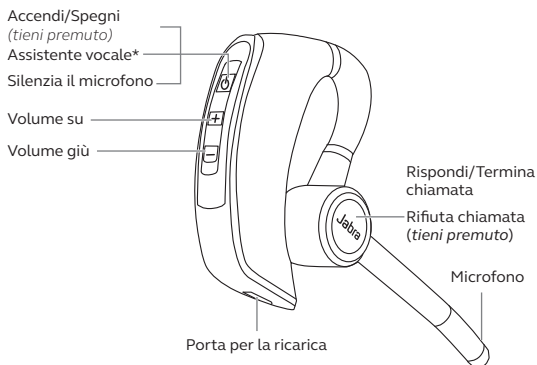
# 1. Benvenuto

Grazie per aver acquistato Jabra Talk 65.  
Ci auguriamo che sia di tuo gradimento.

## Caratteristiche di Jabra Talk 65

- Cancellazione del rumore pari all'80% con 2 microfoni
- Fino a 14 ore di conversazione per chiamate lunghe tutto il giorno
- Vestibilità e comfort straordinari
- Portata wireless fino a 100 m
- Protezione da polvere e acqua (grado IP54)
- Streaming multimediale e accesso agli assistenti vocali

## 2. Panoramica su Jabra Talk 65

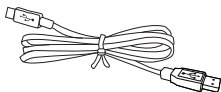


\* Dipende dal dispositivo

### 2.1 Accessori in dotazione

---

#### Cavo USB



#### EarGel



Piccolo

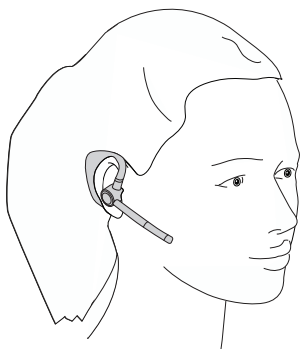


Medio

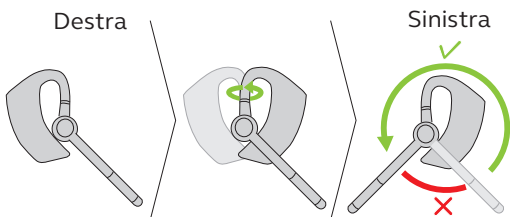


Grande

### 3. Indossaggio



La cuffia può essere indossata sull'orecchio sinistro o destro.



Per indossare le cuffie sull'altro orecchio, ruotare il microfono in orizzontale verso l'altro lato. Ruotare quindi il microfono verso l'alto e dirigerlo verso la bocca.

### 3.1 Selezione di un EarGel

---

Per garantire la migliore esperienza audio, è importante indossare le cuffie con la taglia più comoda e adatta di EarGel per le orecchie.



Piccolo



Medio

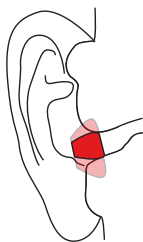


Grande

### 3.2 Come ottenere la vestibilità perfetta.

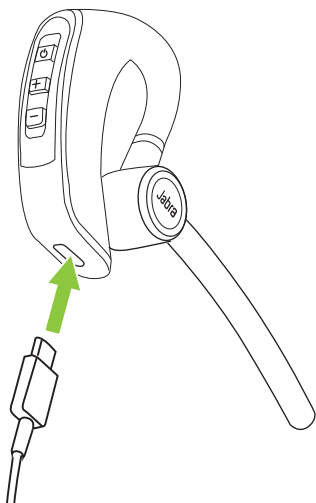
---

Per un comfort perfetto e prestazioni audio ottimali, l'EarGel deve essere ben inserito nell'orecchio, ma non deve essere schiacciato nel canale uditivo.



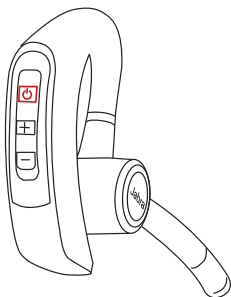
## 4. Ricarica

Per caricare le cuffie, collega il cavo di ricarica USB alla porta di ricarica USB delle cuffie. Si consiglia di caricare le cuffie utilizzando il cavo di ricarica in dotazione. Occorrono fino a 150 minuti per caricare completamente la batteria.

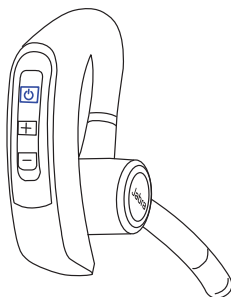




Durante la ricarica, l'indicatore LED mostra lo stato di ricarica. Il rosso indica che le cuffie sono in corso di ricarica. Il blu indica che le cuffie sono completamente cariche.



Ricarica in corso



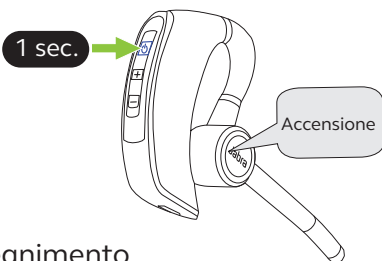
Completamente carica

# 5. Connessione

## 5.1 Accensione

---

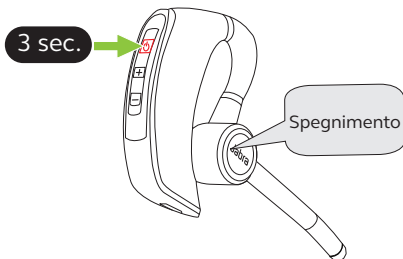
Premi e tieni premuto per 1 secondo il tasto **Multifunzione** fino a quando il LED non lampeggia in blu e non senti "Power on" (Accensione).



## 5.2 Spegnimento

---

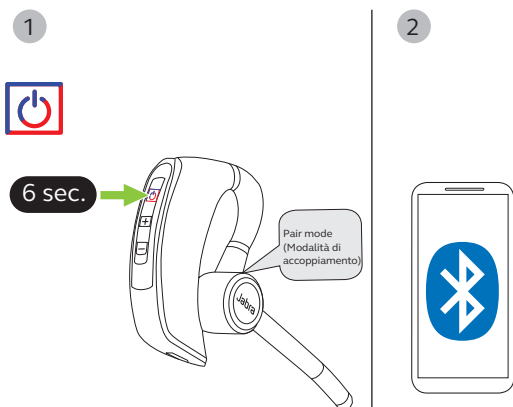
Premi e tieni premuto per 3 secondi il tasto **Multifunzione** fino a quando il LED non lampeggia in rosso e non senti "Power off" (Spegnimento).



## 5.3 Accoppiamento allo smartphone

---

1. Assicurati che le cuffie siano accese.
2. Premi e tieni premuto per circa 6 secondi il tasto **Multifunzione** fino a quando non senti "Pair mode" (Modalità di accoppiamento) e il LED non lampeggia in rosso e in blu. Le cuffie sono ora pronte per effettuare l'accoppiamento.
3. Accedi al menu Bluetooth sul tuo smartphone e seleziona Talk 65 nell'elenco dei dispositivi disponibili.

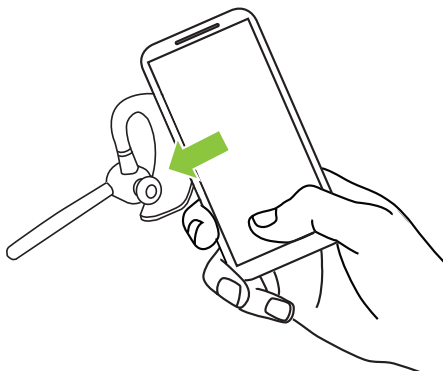


## 5.4 Connessione allo smartphone utilizzando NFC

---

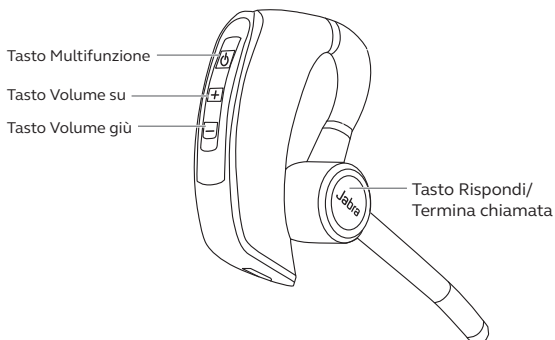
1. Assicurati che le cuffie siano accese e che NFC sia abilitato sul tuo smartphone.
2. Posiziona la zona NFC dello smartphone sulla zona NFC delle cuffie fino a quando il tuo smartphone non conferma la connessione.

Non tutti i telefoni cellulari supportano l'accoppiamento NFC.



Zona NFC

# 6. Modalità d'uso



## 6.1 Chiamate

### Funzioni dei tasti

Rispondì chiamata	Premi il tasto <b>Rispondì/ Termina chiamata</b>
Terminare una chiamata	Premi il tasto <b>Rispondì/ Termina chiamata</b>
Rifiutare una chiamata	Premi due volte il tasto <b>Rispondì/ Termina chiamata</b>
Ricomporre l'ultimo numero	Premi due volte il tasto <b>Rispondì/ Termina chiamata</b> quando non è in corso una chiamata





Regola il volume

Premi il tasto **Volume su** o **Volume giù** quando c'è una chiamata in corso o stai ascoltando musica



Accendere/  
Spegnerne i LED

Premi contemporaneamente i tasti **Volume su** e **Volume giù**



Trasferire l'audio dalle cuffie allo smartphone

Durante una chiamata premi e tieni premuto per 2 secondi il tasto **Volume giù** per trasferire l'audio della chiamata allo smartphone accoppiato. Ripeti questa operazione per trasferire nuovamente l'audio della chiamata alle cuffie

Silenziare/  
Riattivare il microfono

Premi il tasto **Multifunzione** quando è in corso una chiamata

Attivare l'assistente vocale (ad esempio, Siri, Google Assistant)

Premi il tasto **Multifunzione** quando non è in corso una chiamata

## 6.2 Gestione di più chiamate

---

Le cuffie possono accettare e gestire più chiamate contemporaneamente.

### Gestione di più chiamate

Terminare la chiamata in corso e rispondere alla chiamata in arrivo

Premi il tasto **Rispondi/Termina chiamata**



Mettere in attesa la chiamata corrente e rispondere alla chiamata in arrivo

Premi e tieni premuto il tasto **Rispondi/Termina chiamata** per due secondi

Rifiutare una chiamata in arrivo mentre è in corso una chiamata

Premi due volte rapidamente il tasto **Rispondi/Termina chiamata**

---

## 6.3 Modalità Multipoint

---

È possibile eseguire l'accoppiamento delle cuffie con microfono con un massimo di 8 smartphone o tablet e connetterle a due contemporaneamente (modalità Multipoint).

Per effettuare la connessione ai due smartphone, esegui il normale processo di accoppiamento separatamente per ciascuno smartphone (consulta la sezione 5).

Jabra Talk 65 monitora entrambi gli smartphone e ti consente di rispondere a una chiamata su uno dei due dispositivi utilizzando le cuffie con microfono.

Se sei impegnato in una chiamata e l'altro smartphone riceve una chiamata, sentirai una notifica nell'auricolare.

## 6.4 Reset

---

Il reset delle cuffie cancella l'elenco dei dispositivi accoppiati.

1. Assicurati che gli auricolari siano accesi.
2. Premi e tieni premuto per 10 secondi sia il tasto **Volume su** che il tasto **Volume giù** fino a quando non senti due segnali acustici.
3. Spegni l'auricolare.

Dovrai riaccoppiare le cuffie allo smartphone.



# 7. Supporto

## 7.1 Domande frequenti

---

Leggi le domande frequenti su [Jabra.com/help/talk65](https://Jabra.com/help/talk65)

## 7.2 Cura delle cuffie

---

- Per non compromettere la vita utile o la capacità della batteria, non conservare le cuffie in ambienti troppo caldi o troppo freddi, ad esempio un veicolo chiuso in estate oppure in condizioni invernali.
- Se le cuffie vengono esposte all'acqua, dovrai aspettare che si asciughino. Potrebbe trascorrere un'ora prima che sia possibile accenderle.
- Non conservare le cuffie per periodi di tempo prolungati senza ricaricarle (max tre mesi).

## 7.3 Come pulire le cuffie

---

1. Versa del normale detersivo per i piatti e dell'acqua su un panno, avendo cura di strizzare quest'ultimo per rimuovere l'eventuale liquido in eccesso ed evitare gocciolamenti. Utilizza solo detersivo e acqua; non usare alcuna sostanza detergente aggressiva.
2. Strofini delicatamente le cuffie con il panno umido, prestando attenzione a non lasciare uno strato di schiuma sulla superficie.
3. Lascia riposare le cuffie per almeno un minuto.
4. Pulisci le cuffie con un panno inumidito solo con acqua.
5. Lascia asciugare il prodotto.