



FRESH 'N REBEL

# CLAM ANC

manual



Product codes:

3HP400DP | 3HP400SG | 3HP400IG | 3HP400PB

# 3HP400 CLAM ANC

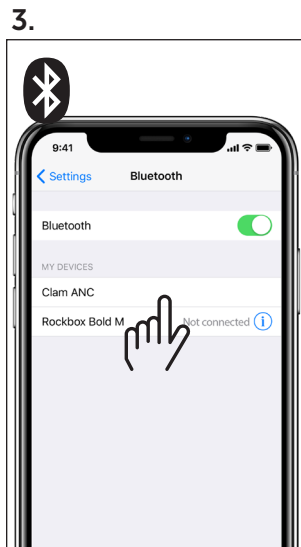
## BUTTONS

- 1. On/off
- 2. Bluetooth pairing
- 3. Volume up/down - Next song
- 4. Active Noise Cancelling
- 5. Power LED
- 6. ANC LED



## LET'S GET STARTED

- 1. Charge fully
- 2. Turn Bluetooth on by holding till LED blinks
- 3. Select the CLAM ANC headphones on your mobile device
- 4. Flip the ANC switch
- 5. Enjoy your music in silence



5.  
**ENJOY YOUR MUSIC IN SILENCE**

## BUTTON BEHAVIOR

### ANC BUTTONS

**SLIDE DOWN:** Active noise cancelling off

**SLIDE UP:** On. Keep in mind that you need to turn off ANC manually when turning off the headphones. When the switch is set in the 'on' position and the headphones are turned on again, ANC is automatically enabled.

### POWER BUTTON

**PRESS 2 SEC:** Turn on

**PRESS 5 SEC:** Turn on + pairing mode

**PRESS 5 SEC:** Turn off

**SINGLE CLICK:** Play / pause / pick up call / hang up call

**PRESS 3 SEC:** Decline incoming call

### VOLUME BUTTONS

#### - BUTTON

**SINGLE CLICK:** Volume down

**PRESS 2 SEC:** Previous song

#### + BUTTON

**SINGLE CLICK:** Volume up

**PRESS 2 SEC:** Next song

---

## LED BEHAVIOR

### ANC LED

**ANC ENABLED:** Solid white

**ANC DISABLED:** Off

### POWER LED

**POWER ON:** Solid white

**PLAYBACK:** Solid white

**BLUETOOTH:** Blinking white (0.5 sec on/0.5 sec off)

**CHARGING:** Solid red

**FULLY CHARGED:** Solid green

**LOW BATTERY:** Blinking red (0.25 sec on/0.25 sec off)

## LISTEN UP!

### What is the ANC feature exactly?

ANC stands for Active Noise Cancelling, which means that the Clam Headphones mute the noise around you by listening to it and filtering it out. All this to make sure you can enjoy your tunes the most!

### I switched off the headphones but ANC is still activated!

Yes, the ANC feature has its own switch. ANC also works when you're not listening to music, for instance when you want to sleep on an airplane. Make sure you don't forget to switch off ANC when you're not using it in order to not drain the battery.

### What is the length of the cable?

The Clam Headphones come with a 100cm detachable fabric cable.

### Need help with warranty?

The standard 2 years store warranty is valid only upon presentation of the proof of purchase or copy hereof consisting of original invoice with the date of purchase and product code. Please contact the shop where you bought your Fresh 'n Rebel product to claim warranty. See also Warranty & Limitations.

### Is your question not included? We are here to help.

Drop us a line: [helpme@freshnrebel.com](mailto:helpme@freshnrebel.com)

## IMPORTANT SAFETY INSTRUCTIONS



The safety guidelines are designed for you to get the maximum performance from your Fresh 'n Rebel products safely. To ensure reliable operation:

- Always follow all instructions and warnings closely.
- Do not place in the vicinity of open fire, such as candles etc.
- Attention should be drawn to the environmental aspects of battery disposal.
- The battery shall not be exposed to excessive heat such as sunshine, fire or the like.
- CAUTION: Danger of explosion if battery is incorrectly replaced. Replace only with the same or equivalent type.
- The use of the product in tropical or moderate climates does not affect the device in anyway.

### Warranty & Limitations

We warranty the product against defects in material and workmanship under normal usage for a period of 2 year from the date of purchase. During that period, defective products may be offered for repair or replacement at the store where the product was bought. The warranty does not cover accidental damage, wear and tear, incidental loss, or use beyond the instructions in the user manual.

Operating frequency band: 2402 tot 2480 MHz

Maximum radio-frequency power transmitted: 8.3 dBm / 6.76 mW

### Products specifications

|                              |                                                |
|------------------------------|------------------------------------------------|
| Form factor:                 | Circumaural                                    |
| Cup type:                    | Closed                                         |
| Headphones technology:       | Dynamic                                        |
| Connectivity:                | Wireless – Bluetooth                           |
| Drivers:                     | 40 mm                                          |
| Frequency response:          | 20Hz-20KHz                                     |
| Battery type:                | Lithium Ion                                    |
| Battery capacity:            | 600 mAh                                        |
| Playtime:                    | 35 hours at 50% volume                         |
| Playtime with ANC activated: | 30 hours at 50% volume                         |
| Charging time:               | 3 hours                                        |
| Impedance:                   | 32 Ohm                                         |
| Harmonic distortion:         | 1%                                             |
| Microphone:                  | Omnidirectional, 100 – 8000 Hz                 |
| Bluetooth profiles:          | A2DP, AVRCP, HFP, HSP                          |
| Connections:                 | 3.5mm, Micro USB                               |
| Buttons:                     | Power, BT, Play/Pause, Volume +/- , ANC on/off |

# 3HP400 CLAM ANC

NL

## BUTTONS

1. Aan/uit
2. Bluetooth koppelen
3. Volume aan/uit - Volgende nummer
4. Active Noise Cancelling
5. Power LED
6. ANC LED



## LATEN WE BEGINNEN

1. Laad de CLAM ANC volledig op
2. Houd de Bluetooth knop ingedrukt tot dat het LED blink
3. Selecteer de CLAM ANC op je mobiele apparaat
4. Flip de switch
5. Geniet van je muziek in stilte

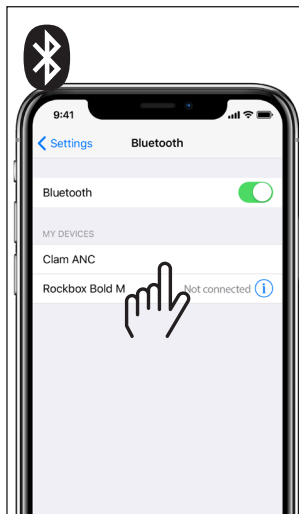
1.



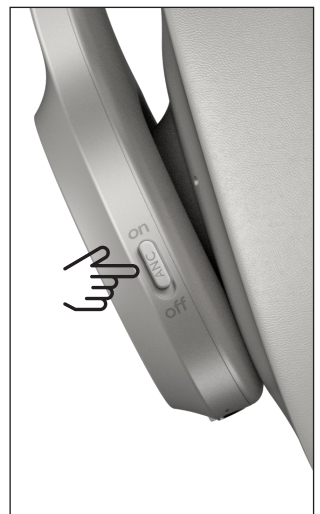
2.



3.



4.



5.

**GENIET VAN JE MUZIEK IN STILTE**

## GEDRAG VAN KNOPPEN

### ANC KNOPPEN

- SCHUIF OMLAAG:** Active noise cancelling uit
- SCHUIF OMHOOG:** Aan. Houd er rekening mee dat je ANC moet uitschakelen wanneer je de hoofdtelefoon uitzet.

### POWER KNOP

- DRUK 2 SEC:** Zet aan
- DRUK 5 SEC:** Zet aan + Bluetooth koppelen
- DRUK 5 SEC:** Zet uit
- ÉÉN KLIK:** Play / pauze / bellen / oproep beëindigen
- DRUK 3 SEC:** Weiger inkomende oproep

### VOLUME KNOPPEN

#### - KNOP

- ÉÉN KLIK:** Volume omlaag
- KLIK 2 SEC:** Vorige muziknummer

#### + KNOP

- ÉÉN KLIK:** Volume omhoog
- PRESS 2 SEC:** Volgende muziknummer

---

## LED GEDRAG

### ANC LED

- ANC INGESCHAKELD:** LED aan
- ANC UITGESCHAKELD:** LED uit

### POWER LED

- POWER AAN:** LED aan wit
- PLAYBACK:** LED aan wit
- BLUETOOTH:** Knippert wit (0.5 sec aan/0.5 sec uit)
- OPLADEN:** LED aan rood
- VOLLEDIG OPGELADEN:** LED aan groen
- BATTERIJ LAAG:** Knippert rood (0.25 sec aan/0.25 sec uit)

## LET OP!

### Wat is de ANC-functie precies?

ANC staat voor Active Noise Canceling, wat betekent dat de Clam-koptelefoon het geluid om je heen dempt door ernaar te luisteren en het te filteren. Dit alles om ervoor te zorgen dat je het meest van je deuntjes kunt genieten!

### Ik heb de hoofdtelefoon uitgeschakeld maar ANC is nog steeds geactiveerd

Ja, de ANC-functie heeft een eigen schakelaar. ANC werkt ook wanneer je niet naar muziek luistert, bijvoorbeeld wanneer je in een vliegtuig wilt slapen. Vergeet niet ANC uit te schakelen wanneer je het niet gebruikt om de batterij niet leeg te maken.

### Wat is de lengte van de kabel?

De Clam ANC Headphones komt met een 100cm verwijderbare fabriek kabel.

### Heb je vragen over de garantie?

De standaard winkelgarantie van twee jaar is alleen geldig wanneer je het aankoopbewijs of een kopie hiervan kunt overleggen in de vorm van de originele factuur, inclusief aankoopdatum en productcode. Neem contact op met de winkel waar je je Fresh 'n Rebel-product hebt gekocht om gebruik te maken van de garantie. Zie ook "Garantie en beperkingen".

### Staat je vraag er niet bij? Wij staan voor je klaar!

Neem contact met ons op via: [helpme@freshnrebel.com](mailto:helpme@freshnrebel.com)

## BELANGRIJKE VEILIGHEIDSINSTRUCTIES



## WAARSCHUWING!

De veiligheidsrichtlijnen zijn opgesteld om je op veilige wijze optimaal te laten genieten van je Fresh 'n Rebel-producten. Houd je voor een veilige werking aan onderstaande instructies:

- Volg altijd alle instructies en waarschuwingen op.
- Plaats niet in omgeving van open vuur, zoals kaarsen etc.
- Neem de milieuvoorschriften in acht wanneer je de batterij wegdoet.
- De batterij mag niet worden blootgesteld aan overmatige hitte, zoals zonnenschijn, vuur en dergelijke.
- LET OP: explosiegevaar als de batterij niet juist wordt vervangen. Vervang de batterij alleen door een exemplaar van hetzelfde of een vergelijkbaar type.
- Het gebruik van het product in tropische of gematigde klimaten heeft op geen enkele manier invloed op het apparaat.

### Garantie en beperkingen

Wij garanderen het product tegen defecten in materiaal en vakmanschap gedurende een periode van twee jaar vanaf de aankoopdatum. Gedurende die periode mogen defecte producten ter reparatie of vervanging worden aangeboden bij het bedrijf waar het product is gekocht. Ander(e) onopzettelijke schade, slijtage, verlies of gebruik dan beschreven in de gebruikershandleiding valt niet onder de garantie.

Gebruikte frequentieband: 2402 tot 2480 MHz

Maximaal uitgezonden radiofrequentievermogen: 8.3 dBm / 6.76 mW

### Productspecificaties

|                          |                                                |
|--------------------------|------------------------------------------------|
| Factor:                  | Circumaural                                    |
| Type:                    | Closed                                         |
| Koptelefoon technologie: | Dynamic                                        |
| Connectiviteit:          | Draadloze Bluetooth                            |
| Drivers:                 | 40 mm                                          |
| Frequentierespons:       | 20Hz-20KHz                                     |
| Batterij type:           | Lithium Ion                                    |
| Batterij capaciteit:     | 600 mAh                                        |
| Speeltijd:               | 35 uur op 50% volume                           |
| Speeltijd met ANC aan:   | 30 uur op 50% volume                           |
| Oplaadtijd:              | 3 uur                                          |
| Impedantie:              | 32 Ohm                                         |
| Harmonische vervorming:  | 1%                                             |
| Microfoon:               | Omnidirectional, 100 – 8000 Hz                 |
| Bluetooth profiel:       | A2DP, AVRCP, HFP, HSP                          |
| Connecties:              | 3.5mm, Micro USB                               |
| Knoppen:                 | Power, BT, Play/Pause, Volume +/- , ANC on/off |

# 3HP400 CLAM ANC

## TASTEN

- 1. Ein/aus
- 2. Bluetooth-Pairing
- 3. Lautstärke erhöhen/reduzieren  
- Nächster Titel
- 4. Active Noise Cancelling
- 5. Betriebs-LED
- 6. ANC-LED



## FANGEN WIR AN

- 1. Vollständig aufladen
- 2. Bluetooth durch Drücken bis zum Blinken der LED einschalten
- 3. CLAM ANC Kopfhörer auf dem Mobilgerät auswählen
- 4. ANC Schalter betätigen
- 5. Musik in Ruhe genießen

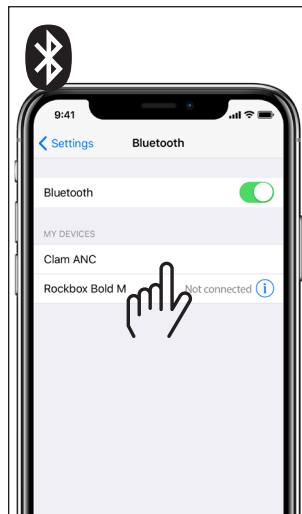
1.



2.



3.



4.



5.

MUSIK IN RUHE GENIESSEN



## SCHALTFLÄCHENVERHALTEN

### ANC-TASTEN

|                             |                                                                                                                                                                                                                    |
|-----------------------------|--------------------------------------------------------------------------------------------------------------------------------------------------------------------------------------------------------------------|
| <b>NACH UNTEN SCHIEBEN:</b> | Active Noise Cancelling aus                                                                                                                                                                                        |
| <b>NACH OBEN SCHIEBEN:</b>  | Ein. Hinweis: ANC muss manuell ausgeschaltet werden, wenn der Kopfhörer ausgeschaltet wird. Wenn der Schalter auf „on“ (ein) steht und der Kopfhörer wieder eingeschaltet wird, muss ANC manuell aktiviert werden. |

### EIN-/AUS-TASTE

|                            |                                              |
|----------------------------|----------------------------------------------|
| <b>2 SEKUNDEN DRÜCKEN:</b> | Einschalten                                  |
| <b>5 SEKUNDEN DRÜCKEN:</b> | Einschalten und Pairing-Modus                |
| <b>5 SEKUNDEN DRÜCKEN:</b> | Ausschalten                                  |
| <b>EINMALIGES KLICKEN:</b> | Wiedergabe / Pause / Ruf annehmen / Auflegen |
| <b>3 SEKUNDEN DRÜCKEN:</b> | Anruf abweisen                               |

### LAUTSTÄRKE-TASTEN

#### - TASTE

|                            |                       |
|----------------------------|-----------------------|
| <b>EINMALIGES KLICKEN:</b> | Lautstärke reduzieren |
| <b>2 SEKUNDEN DRÜCKEN:</b> | Vorheriger Titel      |

#### + TASTE

|                            |                    |
|----------------------------|--------------------|
| <b>EINMALIGES KLICKEN:</b> | Lautstärke erhöhen |
| <b>2 SEKUNDEN DRÜCKEN:</b> | Nächster Titel     |

---

## LED-VERHALTEN

### ANC-LED

|                         |                |
|-------------------------|----------------|
| <b>ANC AKTIVIERT:</b>   | Weiß leuchtend |
| <b>ANC DEAKTIVIERT:</b> | Aus            |

### BETRIEBS-LED

|                                |                                      |
|--------------------------------|--------------------------------------|
| <b>GERÄT AN:</b>               | Weiß leuchtend                       |
| <b>WIEDERGABE:</b>             | Weiß leuchtend                       |
| <b>BLUETOOTH:</b>              | Weiß blinkend (0,5 s ein/0,5 s aus)  |
| <b>AUFLADEN:</b>               | Rot leuchtend                        |
| <b>VOLLSTÄNDIG AUFGELADEN:</b> | Grün leuchtend                       |
| <b>NIEDRIGER AKKUSTAND:</b>    | Rot blinkend (0,25 s ein/0,25 s aus) |

## Was genau ist die ANC-Funktion?

ANC steht für Active Noise Cancelling, das bedeutet, der Clam Kopfhörer schaltet den Lärm in deiner Umgebung aus, indem er ihm zuhört und ihn herausfiltert. All das soll sicherstellen, dass du deine Musik optimal genießen kannst!

## Ich habe den Kopfhörer ausgeschaltet, aber ANC ist immer noch aktiv!

Ja, die ANC-Funktion hat einen eigenen Schalter. ANC funktioniert auch, wenn du keine Musik hörst, z. B. wenn Du im Flugzeug schlafen möchtest. Achte darauf, ANC abzuschalten, wenn du die Funktion nicht benutzt, um den Akku zu schonen.

## Wie lang ist das Kabel?

Clam Kopfhörer werden mit einem abnehmbaren, 100 cm langen Textilkabel ausgeliefert.

## Was muss ich tun wenn ich glaube, dass mein Produkt defekt ist?

Alle Produkte von Fresh 'n Rebel wurden nach höchsten Qualitätsstandards entworfen und gefertigt. Selbstverständlich möchten wir, dass du mit deinem Produkt zu 100 % zufrieden bist. Sollte tatsächlich einmal etwas nicht stimmen, kannst du deine Ansprüche im Rahmen der standardmäßigen 2-Jahres-Garantie geltend machen, die ab dem Tag gilt, an dem du das Produkt in einem Geschäft oder Onlineshop erworben hast.

## Wurde deine Frage nicht beantwortet? Wir sind gerne für dich da.

Schreib uns einfach: [helpme@freshnrebel.com](mailto:helpme@freshnrebel.com)

---

## WICHTIGE SICHERHEITSHINWEISE



Um Ihre Fresh 'n Rebel-Produkte gefahrlos bei voller Leistung nutzen zu können, beachten Sie bitte die folgenden Sicherheitshinweise. Sicherstellung eines zuverlässigen Betriebs:

- Befolgen Sie alle Anweisungen und beachten Sie alle Warnungen.
- Nicht in die Nähe von offenen Flammen wie brennende Kerzen stellen.
- Batterien umweltgerecht entsorgen.
- Batterie keinem direkten Sonnenlicht aussetzen und nicht ins Feuer werfen.
- ACHTUNG: Explosionsgefahr beim Einsetzen falscher Batterien! Ausschließlich Batterien des gleichen oder eines äquivalenten Typs einsetzen!
- Der Einsatz in tropischen und moderaten Klimazonen hat keinen Einfluss auf das Gerät.

### Garantieumfang und Einschränkungen der Garantie

Wir gewähren eine Garantie für einen Zeitraum von zwei Jahren ab Kaufdatum auf Material- und Herstellungsfehler bei normalem Gebrauch des Produkts. Während dieses Zeitraums können defekte Produkte zur Reparatur oder zum Austausch an das Unternehmen zurückgegeben werden, bei dem sie erworben wurden. Die Garantie deckt keine Schäden ab, die durch versehentliche falsche Handhabung, Verschleiß, beiläufige Schäden oder eine unsachgemäße Verwendung entgegen den Anweisungen im Benutzerhandbuch entstanden sind.

Betriebsfrequenzband: 2402 bis 2480 MHz  
Maximale übertragene HF-Leistung: 8.3 dBm / 6.76 mW

### Produktspezifikationen

|                         |                                                          |
|-------------------------|----------------------------------------------------------|
| Formfaktor:             | Ohrumschließend                                          |
| Muscheltyp:             | Geschlossen                                              |
| Kopfhörertechnologie:   | Dynamisch                                                |
| Konnektivität:          | Drahtlos – Bluetooth                                     |
| Treiber:                | 40 mm                                                    |
| Frequenzgang:           | 20 Hz - 20 KHz                                           |
| Akkutyp:                | Lithium-Ionen                                            |
| Akkukapazität:          | 600 mAh                                                  |
| Wiedergabezeit:         | 35 Stunden bei halber Lautstärke                         |
| Wiedergabezeit mit ANC: | 30 Stunden bei halber Lautstärke                         |
| Ladezeit:               | 3 Stunden                                                |
| Impedanz:               | 32 Ω                                                     |
| Klirrfaktor:            | 1 %                                                      |
| Mikrofon:               | Rundstrahlend, 100 – 8000 Hz                             |
| Bluetooth-Profile:      | A2DP, AVRCP, HFP, HSP                                    |
| Verbindungen:           | 3,5 mm, Micro-USB                                        |
| Tasten:                 | Netz, BT, Wiedergabe/Pause, Lautstärke +/- , ANC ein/aus |

## 3HP400 CLAM ANC

IT

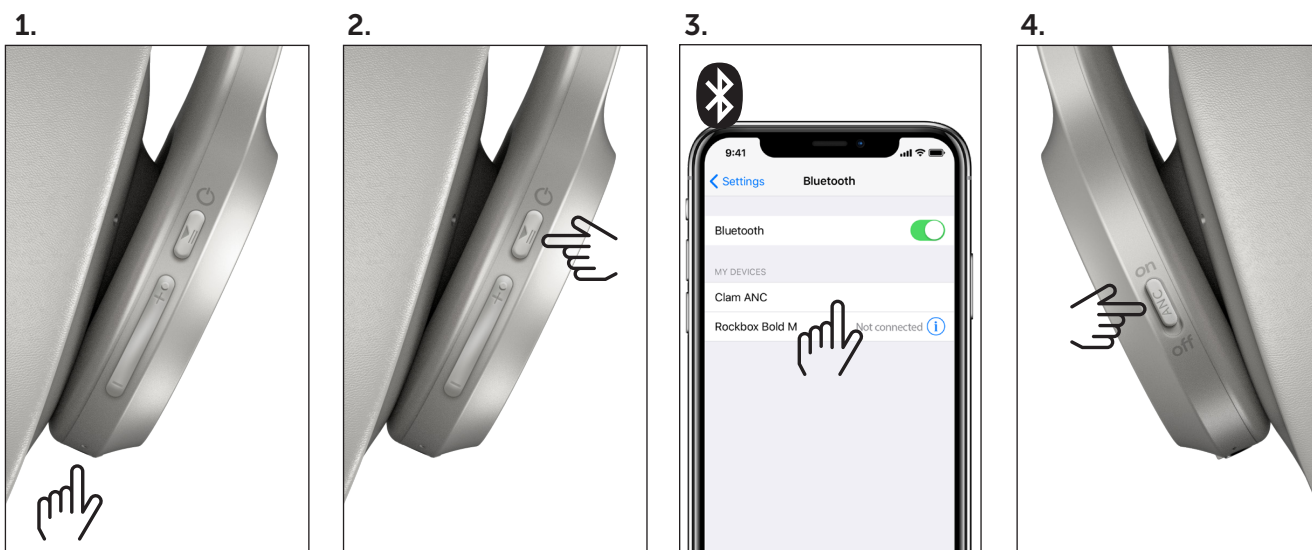
### PULSANTI

1. On/off
2. Pairing Bluetooth
3. Aumento/riduzione volume  
- Brano successivo
4. Active Noise Cancelling
5. LED alimentazione
6. LED ANC



### SI PARTE

1. Carica completa
2. Attiva Bluetooth tenendo premuto fino a quando il LED lampeggerà
3. Selezionare cuffie CLAM ANC sul dispositivo mobile
4. Spostare l'interruttore ANC
5. Il piacere della musica nel silenzio



5.

**IL PIACERE DELLA MUSICA NEL SILENZIO**

## COMPORTAMENTO DEL PULSANTE

### PULSANTI ANC

|                              |                                                                                                                                                                                                |
|------------------------------|------------------------------------------------------------------------------------------------------------------------------------------------------------------------------------------------|
| <b>SCORRIMENTO IN BASSO:</b> | Active noise cancelling inattivo                                                                                                                                                               |
| <b>SCORRIMENTO IN ALTO:</b>  | Attivo. Ricordare di disattivare ANC quando si spengono le cuffie. Quando l'interruttore è impostato sulla posizione "on" e le cuffie vengono riaccese, ANC deve essere abilitato manualmente. |

### PULSANTE DI ACCENSIONE

|                              |                                                                                   |
|------------------------------|-----------------------------------------------------------------------------------|
| <b>PRESSIONE PER 2 SEC.:</b> | Accensione                                                                        |
| <b>PRESSIONE PER 5 SEC.:</b> | Accensione + modalità pairing                                                     |
| <b>PRESSIONE PER 5 SEC.:</b> | Spegnimento                                                                       |
| <b>UN SOLO CLIC:</b>         | Riprodurre / mettere in pausa / rispondere al telefono / concludere la telefonata |
| <b>PRESSIONE PER 3 SEC.:</b> | Rifiutare telefonata in arrivo                                                    |

### PULSANTI VOLUME

#### - PULSANTE

|                              |                   |
|------------------------------|-------------------|
| <b>UN SOLO CLIC:</b>         | Abbassa il volume |
| <b>PRESSIONE PER 2 SEC.:</b> | Brano precedente  |

#### + PULSANTE

|                              |                  |
|------------------------------|------------------|
| <b>UN SOLO CLIC:</b>         | Aumento volume   |
| <b>PRESSIONE PER 2 SEC.:</b> | Brano successivo |

---

## FUNZIONAMENTO LED

### LED ANC

|                          |              |
|--------------------------|--------------|
| <b>ANC ABILITATO:</b>    | Bianco fisso |
| <b>ANC DISABILITATO:</b> | Spento       |

### LED ALIMENTAZIONE

|                                 |                                                        |
|---------------------------------|--------------------------------------------------------|
| <b>ACCESO:</b>                  | Bianco fisso                                           |
| <b>RIPRODUZIONE:</b>            | Bianco fisso                                           |
| <b>BLUETOOTH:</b>               | Bianco lampeggiante (0,5 sec. acceso/0,5 sec. spento)  |
| <b>IN CARICA:</b>               | Rosso fisso                                            |
| <b>COMPLETAMENTE CARICO:</b>    | Verde fisso                                            |
| <b>BATTERIA IN ESAURIMENTO:</b> | Rosso lampeggiante (0,25 sec. acceso/0,25 sec. spento) |

## APRI BENE LE ORECCHIE!

### Cos'è esattamente la funzione ANC?

ANC è la sigla di Active Noise Cancelling, vale a dire che le cuffie Clam escludono i rumori circostanti, ascoltandoli e filtrandoli. Tutto questo garantisce il massimo piacere di ascolto.

### Ho spento le cuffie ma ANC è ancora attivo.

Sì, la funzione ANC ha un proprio interruttore. ANC funziona anche se non si ascolta musica, ad esempio se si vuole dormire in aereo. Non di deve dimenticare di disattivare ANC se non viene utilizzato, per non consumare la batteria.

### Quanto è lungo il cavo?

Le cuffie Clam sono dotate di cavo in tessuto removibile da 100 cm.

### Cosa devo fare se penso che il mio prodotto sia guasto?

Tutti i prodotti Fresh 'n Rebel sono stati progettati e realizzati in base agli standard di qualità più elevati. Ovviamente vogliamo che i clienti siano soddisfatti del prodotto al 100%. Di conseguenza, se c'è qualche problema, puoi presentare una richiesta ai sensi della garanzia standard di due anni del negozio, valida dal giorno dell'acquisto del prodotto nel negozio fisico o online.

### La tua domanda non è presente? Siamo qui per aiutarti!

Scrivici due righe: [helpme@freshnrebel.com](mailto:helpme@freshnrebel.com)

## ISTRUZIONI IMPORTANTI PER LA SICUREZZA



Le direttive di sicurezza sono state concepite per ottenere le migliori prestazioni dai prodotti Fresh 'n Rebel in piena sicurezza. Per garantire un funzionamento affidabile:

- Attenersi sempre scrupolosamente a tutte le istruzioni e le avvertenze.
- Non appoggiare sull'altoparlante sorgenti di fiamme libere, come candele accese.
- Procedere allo smaltimento della batteria nel rispetto dell'ambiente.
- Non esporre la batteria a fonti di calore eccessivo, come raggi del sole, fuoco o simili.
- ATTENZIONE: pericolo di esplosione se la batteria non viene sostituita correttamente. Sostituire soltanto con un modello uguale o equivalente.
- L'uso del prodotto in climi tropicali o temperati non incide in alcun modo sul dispositivo.

### Garanzia e limitazioni

Il prodotto è garantito da difetti di materiale e di manodopera in normali condizioni di utilizzo per un periodo di 2 anni dalla data d'acquisto. Nel corso di tale periodo, i prodotti difettosi possono essere portati in riparazione o in sostituzione nell'azienda in cui sono stati acquistati. La garanzia non copre danni accidentali, usura e logoramento, perdita accidentale o danni causati da un utilizzo non conforme alle istruzioni riportate nel manuale utente.

Banda di frequenza di funzionamento: da 2402 a 2480 MHz  
Potenza massima delle frequenze radio trasmesse: 8.3 dBm / 6.76 mW

### Specifiche dei prodotti

|                             |                                                                         |
|-----------------------------|-------------------------------------------------------------------------|
| Fattore di forma:           | Circumaurali                                                            |
| Tipo padiglione:            | Chiuso                                                                  |
| Tecnologia cuffie:          | Dinamica                                                                |
| Connettività:               | Wireless – Bluetooth                                                    |
| Driver:                     | 40 mm                                                                   |
| Risposta di frequenza:      | 20 Hz - 20 KHz                                                          |
| Tipo batteria:              | Ioni di litio                                                           |
| Capacità della batteria:    | 600 mAh                                                                 |
| Durata:                     | 35 ore con il volume al 50%                                             |
| Autonomia con ANC attivato: | 30 ore con il volume al 50%                                             |
| Durata della ricarica:      | 3 ore                                                                   |
| Impedenza:                  | 32 Ω                                                                    |
| Distorsione armonica:       | 1%                                                                      |
| Microfono:                  | Omnidirezionale, 100 – 8000 Hz                                          |
| Profili Bluetooth:          | A2DP, AVRCP, HFP, HSP                                                   |
| Connessioni:                | 3,5 mm, Micro USB                                                       |
| Pulsanti:                   | Alimentazione, BT, Riproduzione/Pausa, Volume +/- , ANC attivo/inattivo |

## 3HP400 CLAM ANC

ES

### BOTONES

1. Encendido/apagado
2. Asociación Bluetooth
3. Subir/bajar volumen  
- Siguiente canción
4. Cancelación activa de ruido (ANC)
5. LED de alimentación
6. ANC LED



### EMPECEMOS

1. Carga completamente
2. Enciende el Bluetooth manteniendo presionado hasta que el LED parpadee
3. Selecciona los auriculares CLAM ANC en tu dispositivo móvil
4. Rota el interruptor ANC
5. Disfruta de tu música en silencio



5.  
**DISFRUTA DE TU MÚSICA EN SILENCIO**

## COMPORTAMIENTO DEL BOTÓN

### BOTONES ANC

|                              |                                                                                                                                                                                                                                         |
|------------------------------|-----------------------------------------------------------------------------------------------------------------------------------------------------------------------------------------------------------------------------------------|
| <b>DESLIZA HACIA ABAJO:</b>  | Cancelación activa de ruido desactivada                                                                                                                                                                                                 |
| <b>DESLIZA HACIA ARRIBA:</b> | Activada. Ten en cuenta que tienes que desactivar el ANC cuando apagues los auriculares. Cuando el interruptor está en la posición 'on' (encendida) y los auriculares se vuelven a encender, la función ANC debe activarse manualmente. |

### BOTÓN DE ALIMENTACIÓN

|                             |                                                     |
|-----------------------------|-----------------------------------------------------|
| <b>PRESIONA 2 SEGUNDOS:</b> | Activar                                             |
| <b>PRESIONA 5 SEGUNDOS:</b> | Activar + modo de sincronización                    |
| <b>PRESIONA 5 SEGUNDOS:</b> | Apagar                                              |
| <b>UN SOLO CLIC:</b>        | Reproducir/pausar/atender llamada/suspender llamada |
| <b>PRESIONA 3 SEGUNDOS:</b> | Rechazar llamada entrante                           |

### BOTONES DE VOLUMEN

#### - BOTÓN

|                             |                  |
|-----------------------------|------------------|
| <b>UN SOLO CLIC:</b>        | Bajar volumen    |
| <b>PRESIONA 2 SEGUNDOS:</b> | Canción anterior |

#### + BOTÓN

|                             |                   |
|-----------------------------|-------------------|
| <b>UN SOLO CLIC:</b>        | Subir volumen     |
| <b>PRESIONA 2 SEGUNDOS:</b> | Siguiente canción |

---

## COMPORTAMIENTO LED

### ANC LED

|                         |             |
|-------------------------|-------------|
| <b>ANC ACTIVADO:</b>    | Blanco fijo |
| <b>ANC DESACTIVADO:</b> | Desactivado |

### LED DE ALIMENTACIÓN

|                               |                                                         |
|-------------------------------|---------------------------------------------------------|
| <b>ALIMENTACIÓN ACTIVA:</b>   | Blanco fijo                                             |
| <b>REPRODUCCIÓN:</b>          | Blanco fijo                                             |
| <b>BLUETOOTH:</b>             | Blanco parpadeante (0,5 seg encendido/0,5 seg apagado)  |
| <b>CARGANDO:</b>              | Rojo fijo                                               |
| <b>COMPLETAMENTE CARGADO:</b> | Verde fijo                                              |
| <b>BATERÍA BAJA:</b>          | Rojo intermitente (0,25 seg encendido/0,25 seg apagado) |

**¿Qué es la función ANC?**

ANC son las siglas de Active Noise Cancelling, cancelación activa de ruido, lo que significa que los auriculares Clam silencian el ruido a tu alrededor, escuchándolo y filtrándolo. ¡Todo esto para asegurarte que puedas disfrutar de tus canciones al máximo!

**Apagúe los auriculares, pero la función ANC todavía está activa.**

Sí, la función ANC tiene su propio interruptor. ANC también funciona cuando no estás escuchando música, por ejemplo, cuando quieres dormir en un avión. Asegúrate de que no te olvidas de la función ANC cuando no la estás usando, para no consumir la batería.

**¿Cuál es la longitud del cable?**

Los auriculares Clam incluyen un cable desmontable forrado de 100 cm.

**¿Qué debo hacer si creo que mi producto es defectuoso?**

Todos los productos Fresh 'n Rebel han sido diseñados y fabricados de acuerdo con los más altos estándares de calidad. Por supuesto, queremos que estés 100% satisfecho con tu producto. Por lo tanto, si algo no va bien, puedes hacer una reclamación de acuerdo con la garantía de tienda de 2 años estándar, válida desde el día de compra del producto en una tienda física o virtual.

**¿No has encontrado tu pregunta? ¡Estamos aquí para ayudarte!**

Envíanos un e-mail: [helpme@freshnrebel.com](mailto:helpme@freshnrebel.com)

## INSTRUCCIONES DE SEGURIDAD IMPORTANTES



Las indicaciones de seguridad te servirán para sacar el máximo partido de tus productos Fresh 'n Rebel de manera segura. Para garantizar un funcionamiento seguro:

- Respetar en todo momento todas las instrucciones y advertencias.
- No deben colocarse sobre el altavoz fuentes de llamas vivas, como velas encendidas.
- Las baterías deberán desecharse prestando especial atención a aspectos medioambientales.
- La batería no deberá exponerse a un calor excesivo, como, por ejemplo, rayos solares, fuego o similares.
- PRECAUCIÓN: Peligro de explosión si se sustituye incorrectamente la batería. Sustitúyela solo por una del mismo tipo o de un tipo equivalente.
- El uso del producto en climas tropicales o de temperaturas moderadas no afecta al dispositivo en ningún modo.

**Garantía y limitaciones**

Ofrecemos garantía ante posibles defectos materiales y de fabricación, en un uso normal, durante un periodo de 2 años a partir de la fecha de compra. Durante este periodo, aquellos productos defectuosos podrán ser reparados o sustituidos en la misma compañía que se compraron. La garantía no cubre daños accidentales, el desgaste natural por uso, la pérdida incidental u otros usos no descritos en las instrucciones del manual de usuario.

Banda de frecuencia de funcionamiento: 2402 a 2480 MHz

Potencia de radiofrecuencia máxima transmitida: 8.3 dBm / 6.76 mW

**Especificaciones del producto**

|                                          |                                                                       |
|------------------------------------------|-----------------------------------------------------------------------|
| Factor de forma:                         | Circumaural                                                           |
| Tipo de auricular:                       | Cerrado                                                               |
| Tecnología de auriculares:               | Dinámica                                                              |
| Conectividad:                            | inalámbrica - bluetooth                                               |
| Drivers:                                 | 40 mm                                                                 |
| Respuesta de frecuencia:                 | 20Hz, -20KHz                                                          |
| Tipo de batería:                         | Ión de litio                                                          |
| Capacidad de la batería:                 | 600 mAh                                                               |
| Tiempo de reproducción:                  | 35 horas con el volumen al 50%                                        |
| Tiempo de reproducción con ANC activada: | 30 horas al 50% del volumen                                           |
| Tiempo de carga:                         | 3 horas                                                               |
| Impedancia:                              | 32 Ω                                                                  |
| Distorsión armónica:                     | 1%                                                                    |
| Micrófono:                               | Omnidireccional, 100 – 8000 Hz                                        |
| Perfiles bluetooth:                      | A2DP, AVRCP, HFP, HSP                                                 |
| Conexiones:                              | 3,5 mm, Micro USB                                                     |
| Botones:                                 | Potencia, BT, Reproducir/Pausa, Volumen +/-, ANC activado/desactivado |



## 3HP400 CLAM ANC

FR

### BOUTONS

1. On/Off (marche/arrêt)
2. Association Bluetooth
3. Volume +/- -- Titre suivant
4. Suppression active du bruit (ANC)
5. DEL de mise sous tension
6. DEL de la fonction ANC



### ALLONS-Y !

1. Effectuez une charge complète.
2. Activez la fonction Bluetooth en appuyant sur le bouton jusqu'à ce que la DEL clignote.
3. Sélectionnez le casque CLAM ANC sur votre appareil mobile.
4. Basculez le bouton ANC.
5. Profitez de votre musique en silence.



5.

**PROFITEZ DE VOTRE MUSIQUE EN SILENCE**

## COMPORTEMENT DU BOUTON

### BOUTONS ANC

**CURSEUR VERS LE BAS :** Fonction ANC désactivée

**CURSEUR VERS LE HAUT :** Fonction activée N'oubliez pas de désactiver la fonction ANC lorsque vous éteignez le casque. Si le commutateur est placé en position "on" et que vous rallumez le casque par la suite, vous devrez activer la fonction ANC manuellement.

### BOUTON MARCHE/ARRÊT

**PRESSION DE 2 S :** Mise sous tension

**PRESSION DE 5 S :** Mise sous tension + mode d'association

**PRESSION DE 5 S :** Mise hors tension

**SIMPLE CLIC :** Lecture / pause / prise d'appel / fin d'appel

**PRESSION DE 3 S :** Rejet d'appel entrant

### BOUTONS DE VOLUME

**BOUTON – :**

**SIMPLE CLIC :** Réduire le volume

**PRESSION DE 2 S :** Titre précédent

**BOUTON + :**

**SIMPLE CLIC :** Augmenter le volume

**PRESSION DE 2 S :** Titre suivant

---

## SIGNIFICATION DES DEL

### DEL DE LA FONCTION ANC

**ANC ACTIVE :** Blanc continu

**ANC DESACTIVE :** Éteint

### DEL DE MISE SOUS TENSION

**SOUS TENSION :** Blanc continu

**LECTURE :** Blanc continu

**BLUETOOTH :** Blanc clignotant (0,5 s allumé/0,5 s éteint)

**CHARGE EN COURS :** Rouge continu

**CHARGE TERMINÉE:** Vert continu

**BATTERIE FAIBLE :** Rouge clignotant (0,25 s allumé/0,25 s éteint)

## BON À SAVOIR !

### A quoi sert la fonction ANC au juste ?

ANC est l'abréviation d'Active Noise Cancelling, ce qui signifie que le casque Clam élimine le bruit environnant en l'analysant et en le supprimant par filtrage électronique. Tout ceci a pour but de vous faire profiter au maximum de votre musique !

### J'ai éteint le casque mais la fonction ANC est toujours activée !

C'est vrai, la fonction ANC a son propre commutateur. L'ANC fonctionne aussi quand vous n'écoutez pas de la musique, par exemple quand vous voulez dormir dans un avion. Pour de ne pas épuiser la batterie, songez à éteindre la fonction ANC quand vous ne l'utilisez pas.

### Quelle est la longueur du câble ?

Le casque Clam est doté d'un câble textile amovible de 100 cm.

### Que dois-je faire si je pense que mon produit est défectueux ?

Tous les produits Fresh 'n Rebel ont été conçus et fabriqués selon les normes de qualité les plus élevées. Et bien sûr, nous tenons à ce que vous soyez 100 % satisfait de votre produit. Par conséquent, si vous rencontrez un problème, vous pouvez faire une réclamation au titre de la garantie magasin de deux ans, qui est valable à compter de la date d'achat du produit dans un magasin ou dans une boutique en ligne.

### Ta question n'est pas incluse ? Nous sommes là pour t'aider.

Envie-nous un courriel : [helpme@freshnrebel.com](mailto:helpme@freshnrebel.com)

## INSTRUCTIONS DE SÉCURITÉ IMPORTANTES



Les directives de sécurité sont conçues pour te permettre de profiter des performances de ton produit Fresh 'n Rebel de manière optimale et en toute sécurité. Pour garantir un fonctionnement sans souci :

- Respecte toujours toutes les instructions et tous les avertissements.
- Ne placez aucune source de flamme nue, telle que des bougies allumées, sur l'enceinte.
- Veuillez noter les risques environnementaux liés à l'élimination des piles.
- La batterie ne doit pas être exposée à une chaleur excessive telle que le soleil, le feu ou autre.
- ATTENTION : Il y a un risque d'explosion en cas de remplacement incorrect de la pile. Remplacez la pile seulement avec une pile de même type ou de type équivalent.
- L'appareil n'est en aucun cas affecté par une utilisation dans un climat tropical ou tempéré.

### Garantie et limitations

Nous garantissons le produit contre tout vice de fabrication ou de malfaçon dans des conditions d'utilisation normales pendant une période de 2 ans à partir de la date d'achat. Pendant cette période, les produits défectueux peuvent être retournés pour réparation ou remplacement au magasin où ils ont été achetés. La garantie ne couvre pas les dommages accidentels, l'usure, la perte accidentelle ou toute utilisation ne respectant pas les instructions du manuel d'utilisation.

Bande de fréquences opérationnelle : 2402 à 2480 MHz

Puissance fréquence radio maximale transmise : 8.3 dBm / 6.76 mW

### Spécifications du produit

|                                    |                                                                        |
|------------------------------------|------------------------------------------------------------------------|
| Format :                           | Circum-auriculaire                                                     |
| Type d'oreillettes :               | Fermé                                                                  |
| Technologie de casque :            | Dynamique                                                              |
| Connectivité :                     | Bluetooth sans fil                                                     |
| Transducteurs :                    | 40 mm                                                                  |
| Réponse en fréquence :             | 20 Hz – 20 kHz                                                         |
| Type de batterie :                 | Lithium Ion                                                            |
| Capacité de la batterie :          | 600 mAh                                                                |
| Autonomie :                        | 35 heures à 50% du volume max.                                         |
| Temps de lecture avec ANC activé : | 30 heures à 50% du volume max.                                         |
| Temps de charge :                  | 3 heures                                                               |
| Impédance :                        | 32 Ω                                                                   |
| Distorsion harmonique :            | 1%                                                                     |
| Microphone :                       | Omnidirectionnel, 100 – 8000 Hz                                        |
| Profils Bluetooth :                | A2DP, AVRCP, HFP, HSP                                                  |
| Connexions :                       | 3,5 mm, Micro USB                                                      |
| Boutons :                          | Marche/arrêt, Bluetooth, Lecture/Pause, Volume +/- , ANC actif/inactif |

## 3HP400 CLAM ANC

PT

### BOTÕES

1. Ligar/desligar
2. Emparelhamento Bluetooth
3. Subir/baixar volume  
- Música seguinte
4. Cancelamento Ativo de Ruído (ANC)
5. LED de alimentação
6. LED de ANC



### VAMOS COMEÇAR

1. Carrega completamente
2. Liga o Bluetooth, mantendo premido até o LED piscar
3. Selecciona no teu dispositivo móvel os auscultadores CLAM ANC
4. Inverte o botão ANC
5. Desfruta da tua música em silêncio

1.



2.



3.



4.



5.

**DESFruta DA TUA MÚSICA EM SILÊNCIO**

## COMPORTAMENTO BOTÃO

### BOTÕES ANC

**DESLIZAR PARA BAIXO:** Cancelamento ativo de ruído desligado

**DESLIZAR PARA CIMA:** Ligado. Lembra-te de que é preciso desligar a função ANC quando desligas os auscultadores. Quando o botão está na posição de "ligado" e os auscultadores voltam a ser ligados, a função ANC tem de ser ativada manualmente.

### BOTÃO LIGAR/DESLIGAR

**PREMIR 2 SEG.:** Ligar

**PREMIR 5 SEG.:** Ligar + modo de emparelhamento

**PREMIR 5 SEG.:** Desligar

**UM CLIQUE:** Reproduzir / pausa / atender chamada / desligar chamada

**PREMIR 3 SEG.:** Recusar chamadas recebidas

### BOTÕES DE VOLUME

#### - BOTÃO

**UM CLIQUE:** Baixar volume

**PREMIR 2 SEG.:** Música anterior

#### + BOTÃO

**UM CLIQUE:** Subir volume

**PREMIR 2 SEG.:** Música seguinte

---

## COMPORTAMENTO DOS LEDS

### LED DE ANC

**ANC ATIVADO:** Aceso a branco

**ANC DESATIVADO:** Desligado

### LED DE ALIMENTAÇÃO

**LIGADO:** Aceso a branco

**REPRODUÇÃO:** Aceso a branco

**BLUETOOTH:** Piscar a branco (0,5 seg. ligado / 0,5 seg. desligado)

**A CARREGAR:** Aceso a vermelho

**CARGA TOTAL:** Aceso a verde

**BATERIA FRACA:** Piscar a vermelho (0,25 s ligado / 0,25 s desligado)

## OUVE LÁ!

### O que é exatamente a função ANC?

ANC quer dizer Cancelamento Ativo de Ruído, o que significa que os Clam Headphones cortam o ruído à tua volta identificando-o e filtrando-o. Tudo isto garante que podes curtir ao máximo a tua música!

### Desliguei os auscultadores, mas a função ANC continua ativada!

Sim, a função ANC tem um botão próprio. A função ANC também funciona quando não estás a ouvir música, por exemplo, quando queres dormir num avião. Certifica-te de que não te esqueces de desligar o ANC quando não estás a utilizá-lo, para não esgotar a bateria.

### Qual é o comprimento do cabo?

Os Clam Headphones incluem um cabo amovível em tecido de 100 cm.

### O que tenho de fazer se achar que o meu produto tem defeito?

Todos os produtos Fresh 'n Rebel foram concebidos e produzidos segundo os mais elevados padrões de qualidade. É evidente que queremos que fiques 100% satisfeito com o teu produto. Por isso, se houver algum problema, podes fazer uma reclamação ao abrigo da garantia normal de dois anos, válida a partir do dia da compra do produto na loja ou online.

### Não encontras a tua pergunta? Estamos aqui para ajudar.

Deixa-nos uma mensagem: [helpme@freshnrebel.com](mailto:helpme@freshnrebel.com)

## INSTRUÇÕES DE SEGURANÇA IMPORTANTES



As diretrizes de segurança foram criadas para usufruíres do melhor desempenho dos teu produto Fresh 'n Rebel em segurança. Para assegurar um funcionamento fiável:

- Segue sempre estritamente todas as instruções e avisos.
- Não devem ser colocadas fontes com chama desprotegida, como velas acesas, em cima da coluna.
- Devem ser tidos em conta os aspetos ambientais ao descartar a bateria.
- A bateria não deve ser exposta a fontes de calor excessivo, como luz solar, fogo ou outras semelhantes.
- CUIDADO: perigo de explosão em caso de substituição incorreta da bateria. Substitui apenas por uma bateria do mesmo tipo ou equivalente.
- A utilização do produto em climas tropicais ou temperados não afeta o dispositivo de modo algum.

### Garantia e limitações

O produto está garantido contra defeitos de material e fabrico em condições normais de utilização por um período de 2 anos a partir da data de compra. Durante esse período, os produtos com defeito podem ser entregues para reparação ou substituição na loja onde foram comprados. A garantia não cobre danos acidentais, desgaste, perda acidental ou utilização para além das instruções do manual do utilizador.

Banda de frequência de funcionamento: 2402 a 2480 MHz

Potência de radiofrequência máxima transmitida: 8.3 dBm / 6.76 mW

### Especificações do produto

|                               |                                                                    |
|-------------------------------|--------------------------------------------------------------------|
| Formato:                      | Circum-aural                                                       |
| Tipo de concha:               | Fechada                                                            |
| Tecnologia dos auscultadores: | Dinâmica                                                           |
| Conectividade:                | Bluetooth sem fios                                                 |
| Altifalantes:                 | 40 mm                                                              |
| Resposta em frequência:       | 20Hz e -20KHz                                                      |
| Tipo de bateria:              | Lões de lítio                                                      |
| Capacidade da bateria:        | 600 mAh                                                            |
| Autonomia:                    | 35 horas a 50% do volume                                           |
| Reprodução com o ANC ativado: | 30 horas a 50% do volume                                           |
| Tempo de carga:               | 3 horas                                                            |
| Impedância:                   | 32 Ω                                                               |
| Distorção harmónica:          | 1%                                                                 |
| Microfone:                    | Omnidirecional, 100 – 8000 Hz                                      |
| Perfis de Bluetooth:          | A2DP, AVRCP, HFP, HSP                                              |
| Ligações:                     | 3,5 mm, Micro USB                                                  |
| Botões:                       | Alimentação, BT, Reproduzir/Pausa, Volume +/- , Ligar/Desligar ANC |

## 3HP400 CLAM ANC

PL

### PRZYCISKI

1. Wł./wył.
2. Parowanie Bluetooth
3. Regulacja głośności  
- następny utwór
4. Aktywne tłumienie hałasu
5. Dioda zasilania
6. Dioda tłumienia (ANC)



### ZACZYNAMY

1. Natądaj do pełna
2. Włącz Bluetooth poprzez przytrzymanie przycisku do mignięcia diody
3. Na urządzeniu mobilnym wybierz CLAM ANC
4. Przetączy przetączy ANC
5. Ciesz się muzyką w ciszy



5.

**CIESZ SIĘ MUZYKĄ W CISZY**

## ZACHOWANIE PRZYCISKU

### PRZYCISKI ANC

|                             |                                                                                                                                                                                                                      |
|-----------------------------|----------------------------------------------------------------------------------------------------------------------------------------------------------------------------------------------------------------------|
| <b>PRZESUNIĘCIE W DÓŁ:</b>  | Aktywne tłumienie hałasu wyłączone                                                                                                                                                                                   |
| <b>PRZESUNIĘCIE W GÓRĘ:</b> | Włączone. Podczas wyłączenia słuchawek trzeba pamiętać o wyłączeniu funkcji aktywnego tłumienia hałasu. Jeśli przetąacznik jest w położeniu „on” przy włączaniu słuchawek, funkcję tłumienia trzeba włączyć ręcznie. |

### PRZYCISK ZASILANIA

|                               |                                                                |
|-------------------------------|----------------------------------------------------------------|
| <b>NACIŚNIĘCIE PRZEZ 2 S:</b> | Włączenie                                                      |
| <b>NACIŚNIĘCIE PRZEZ 5 S:</b> | Włączenie + tryb parowania                                     |
| <b>NACIŚNIĘCIE PRZEZ 5 S:</b> | Wyłączenie                                                     |
| <b>POJEDYNCZE KLIKNIĘCIE:</b> | Odtwarzanie / pauza / odbieranie połączeń / kończenie połączeń |
| <b>NACIŚNIĘCIE PRZEZ 3 S:</b> | Odrzucenie połączenia przychodzącego                           |

### PRZYCISKI GŁOŚNOŚCI

#### - PRZYCISK

|                               |                        |
|-------------------------------|------------------------|
| <b>POJEDYNCZE KLIKNIĘCIE:</b> | Zmniejszenie głośności |
| <b>NACIŚNIĘCIE PRZEZ 2 S:</b> | Poprzedni utwór        |

#### + PRZYCISK

|                               |                       |
|-------------------------------|-----------------------|
| <b>POJEDYNCZE KLIKNIĘCIE:</b> | Zwiększenie głośności |
| <b>NACIŚNIĘCIE PRZEZ 2 S:</b> | Następny utwór        |

---

## ZNACZENIE STANÓW DIOD

### DIODA TŁUMIENIA (ANC)

|                                    |              |
|------------------------------------|--------------|
| <b>TŁUMIENIE HAŁASU WŁĄCZONE:</b>  | Ciągłe białe |
| <b>TŁUMIENIE HAŁASU WYŁĄCZONE:</b> | Wyłączona    |

### DIODA ZASILANIA

|                                  |                                              |
|----------------------------------|----------------------------------------------|
| <b>ZASILANIE WŁĄCZONE:</b>       | Ciągłe białe                                 |
| <b>ODTWARZANIE:</b>              | Ciągłe białe                                 |
| <b>BLUETOOTH:</b>                | Migające białe (0,5 s wł. / 0,5 s wyt.)      |
| <b>ŁADOWANIE:</b>                | Ciągłe czerwone                              |
| <b>W PEŁNI NAŁADOWANE:</b>       | Ciągłe zielony                               |
| <b>NISKI POZIOM AKUMULATORA:</b> | Migające czerwone (0,25 s wł. / 0,25 s wyt.) |



**Czym w zasadzie jest funkcja aktywnego tłumienia hałasu (ANC)?**

ANC, z angielskiego „active noise cancelling”, to funkcja tłumienia hałasu, dzięki której słuchawki Clam wyciszają hałas otoczenia poprzez analizowanie i filtrowanie go. Wszystko to, żebyście mogli jak najlepiej cieszyć się swoją muzyką.

**Wyłączyłem słuchawki, ale funkcja tłumienia jest wciąż aktywna!**

Tak, funkcja tłumienia hałasu ma własny wyłącznik. Aktywne tłumienie hałasu działa także, kiedy nie słucha się muzyki, ale np. śpi w samolocie. Trzeba pamiętać o wyłączeniu tej funkcji, kiedy nie jest używana, żeby nie rozładować akumulatora.

**Jak długi jest kabel?**

Słuchawki Clam wyposażono w odłączany kabel pokryty materiałem o długości 100 cm.

**Co mam zrobić, gdy wydaje mi się, że mój produkt jest wadliwy?**

Wszystkie produkty marki Fresh 'n Rebel zostały zaprojektowane i wykonane zgodnie z najwyższymi standardami jakości. Oczywiście dążymy do pełnego zadowolenia klientów z naszych produktów. Dlatego jeśli coś poszło nie tak, reklamacje można składać w ramach standardowej 2-letniej gwarancji detalicznej, której okres biegnie od dnia zakupu produktu w sklepie stacjonarnym lub internetowym.

**Twojego pytania nie ma na liście? Chętnie pomożemy.**

Napisz na: [helpme@freshnrebel.com](mailto:helpme@freshnrebel.com)

**WAŻNE INSTRUKCJE DOTYCZĄCE BEZPIECZEŃSTWA**

Te wskazówki bezpieczeństwa przygotowano z myślą o zapewnieniu najlepszego poziomu pracy i zabawy z produktami marki Fresh 'n Rebel przy zachowaniu bezpieczeństwa. Aby urządzenie działało sprawnie:

- Należy zawsze dokładnie przestrzegać wszystkich instrukcji i ostrzeżeń.
- Na głośniku nie należy umieszczać źródeł otwartego ognia, np. zapalonych świec.
- Należy mieć na uwadze kwestie ochrony środowiska podczas utylizacji baterii.
- Nie należy narażać baterii na nadmierne ciepło, np. promienie słoneczne czy ogień.
- UWAGA: Nieprawidłowa wymiana baterii grozi wybuchem. Wymieniać tylko na baterię takiego samego lub równoważnego rodzaju.
- Stosowanie produktu w klimacie tropikalnym albo umiarkowanym nie ma żadnego wpływu na urządzenie.

**Gwarancja i ograniczenia**

Gwarantujemy, że produkt będzie wolny od wad materiałowych i wykonawstwa w normalnych warunkach przez okres 2 lat od daty zakupu. W tym czasie wadliwe produkty można zgłaszać do naprawy lub wymiany firmie, od której zostały zakupione. Gwarancja nie obejmuje przypadkowych uszkodzeń, normalnego zużycia, przypadkowej utraty lub użytku niezgodnego ze wskazówkami w instrukcji obsługi.

Pasma częstotliwości pracy: 2402 do 2480 MHz

Maksymalna moc nadawanego sygnału radiowego: 8.3 dBm / 6.76 mW

**Parametry produktu**

|                                                  |                                                            |
|--------------------------------------------------|------------------------------------------------------------|
| Typ:                                             | Wokółuszne                                                 |
| Rodzaj nauszniaka:                               | Zamknięty                                                  |
| Technologia pracy słuchawek:                     | Dynamiczne                                                 |
| Komunikacja:                                     | Bezprzewodowa komunikacja Bluetooth                        |
| Przetworniki:                                    | 40 mm                                                      |
| Pasma przenoszenia:                              | 20Hz-20KHz                                                 |
| Rodzaj akumulatora:                              | Litowo-jonowy                                              |
| Pojemność baterii:                               | 600 mAh                                                    |
| Czas pracy:                                      | 35 godzin przy głośności 50%                               |
| Czas pracy z aktywną funkcją wygłuszenia hałasu: | 30 godzin przy głośności 50%                               |
| Czas ładowania:                                  | 3 godziny                                                  |
| Impedancja:                                      | 32 Ω                                                       |
| Zniekształcenie harmoniczne:                     | 1%                                                         |
| Mikrofon:                                        | Wszechkierunkowy, 100 – 8000 Hz                            |
| Profile Bluetooth:                               | A2DP, AVRCP, HFP, HSP                                      |
| Złącza:                                          | 3,5 mm, Micro USB                                          |
| Przyciski:                                       | Zasilanie, BT, odtwarzaj/pauza, głośność, tłumienie hałasu |

## 3HP400 CLAM ANC

RO

### BUTOANE

1. Pornit/oprit
2. Asociere Bluetooth
3. Volum mai tare/mai încet  
- Următoarea piesă
4. Anularea activă a zgomotului
5. LED pornire
6. LED funcție de anulare activă a zgomotului (ANC)



### SĂ ÎNCEPEM

1. Încărcați complet
2. Pentru a activa Bluetooth-ul, țineți apăsat până când LED-ul va lumina intermitent
3. Selectați căștile CLAM ANC pe dispozitivul dumneavoastră mobil
4. Apăsați comutatorul pentru anularea activă a zgomotului (ANC)
5. Bucurați-vă de muzică în liniște



5.

**BUCURAȚI-VĂ DE MUZICĂ ÎN LINIȘTE**

## COMPORTAMENTUL BUTONULUI

### BUTOANE PENTRU ANULAREA ACTIVĂ A ZGOMOTULUI

**GLISAȚI ÎN JOS:** Anularea activă a zgomotului este oprită  
**GLISAȚI ÎN SUS:** Pornită. Rețineți că trebuie să opriți funcția de anulare activă a zgomotului când opriți căștile. Când comutatorul este în poziția „on” („pornit”) și căștile sunt repornite, funcția de anulare activă a zgomotului trebuie activată manual.

### BUTON PORNIRE

**APĂSAȚI 2 SECUNDE:** Pornire  
**APĂSAȚI 5 SECUNDE:** Pornire și modalitate asociere  
**APĂSAȚI 5 SECUNDE:** Oprire  
**O SINGURĂ APĂSARE:** Redare/pauză/preluare apel/închidere apel  
**APĂSAȚI 3 SECUNDE:** Refuzați apelul primit

### BUTOANE VOLUM

#### - BUTON

**O SINGURĂ APĂSARE:** Volum încet  
**APĂSAȚI 2 SECUNDE:** Melodia precedentă

#### + BUTON

**O SINGURĂ APĂSARE:** Volum tare  
**APĂSAȚI 2 SECUNDE:** Melodia următoare

---

## COMPORTAMENTUL LED-URILOR

### LED FUNCȚIE DE ANULARE ACTIVĂ A ZGOMOTULUI (ANC)

**FUNCȚIA DE ANULARE ACTIVĂ A ZGOMOTULUI ACTIVATĂ:** Complet alb  
**FUNCȚIA DE ANULARE ACTIVĂ A ZGOMOTULUI DEZACTIVATĂ:** Oprit

### LED PORNIRE

**PORNIRE:** Complet alb  
**REDARE:** Complet alb  
**BLUETOOTH:** Alb intermitent (0,5 sec. pornit/ 0,5 sec. oprit)  
**ÎN CURS DE ÎNCĂRCARE:** Complet roșu  
**ÎNCĂRCARE COMPLETĂ:** Complet verde  
**BATERIE DESCĂRCATĂ:** Roșu intermitent (0,25 sec. pornit/ 0,25 sec. oprit)

**Mai exact, ce este funcția de anulare activă a zgomotului?**

Anularea activă a zgomotului (ANC) este funcția prin care căștile Clam anulează zgomotul din jurul tău, receptându-l și filtrându-l. Toate acestea pentru a te putea bucura la maxim de muzica ta!

**Am oprit căștile, dar funcția de anulare activă a zgomotului este încă activă!**

Da, pentru că funcția de anulare activă a zgomotului are comutatorul său. Funcția de anulare activă a zgomotului funcționează și când nu ascuți muzică, de exemplu când dorești să dormi în avion. Asigură-te că ai oprit funcția de anulare activă a zgomotului când nu o utilizezi, pentru a nu consuma bateria.

**Care este lungimea cablului?**

Căștile Clam au un cablu de 100cm lungime, detașabil, din material textil.

**Ce trebuie să fac dacă cred că produsul meu este defect?**

Toate produsele Fresh 'n Rebel au fost proiectate și produse la cele mai înalte standarde de calitate. Desigur, dorim ca tu să fii 100% mulțumit de produsul tău. Așadar, dacă ceva nu este în regulă poți face o reclamație în baza garanției de 2 ani în magazin, care este valabilă din ziua achiziției produsului dintr-un magazin sau magazin online.

**Nu găsești întrebarea dvs.? Suntem aici să vă ajutăm.**

Scriveți-ne la adresa: [helpme@freshnrebel.com](mailto:helpme@freshnrebel.com)

**INSTRUCȚIUNI IMPORTANTE DE SIGURANȚĂ****AVERTISMENT!**

Instrucțiunile privind siguranța sunt create pentru a obține performanță maximă de la produsul dvs. Fresh 'n Rebel în siguranță. Pentru a garanta funcționarea fiabilă:

- Urmați cu strictețe toate instrucțiunile și avertismentele.
- Pe boxă nu trebuie amplasate surse de foc deschis, ca de exemplu lumânări aprinse.
- Acordați atenție aspectelor privind eliminarea bateriilor în mediul înconjurător.
- Bateriile nu trebuie expuse la temperaturi ridicate, ca de exemplu la raze solare, foc sau altele.
- AVERTISMENT: Pericol de explozie dacă bateria este înlocuită incorect. Înlocuiți numai cu tip identic sau echivalent.
- Utilizarea produsului în climat tropical sau moderat nu afectează produsul sub nicio formă.

**Garanție și limitări**

Garantăm produsul pentru defecțiuni în material și asamblare în condiții normale, pe o perioadă de 2 ani de la data achiziției. În timpul perioadei respective, produsele defecte pot fi oferite pentru reparare sau înlocuire la compania de unde a fost achiziționat produsul. Garanția nu acoperă daunele accidentale, uzura, pierderea incidentală sau utilizarea în afara instrucțiunilor stabilite în manualul de utilizare.

Bandă de frecvență de funcționare: 2402 - 2480 MHz

Putere maximă de frecvență radio transmisă: 8.3 dBm / 6.76 mW

**Specificațiile produsului**

|                                                                  |                                                        |
|------------------------------------------------------------------|--------------------------------------------------------|
| Format:                                                          | Circumaural                                            |
| Tip cupă:                                                        | Închis                                                 |
| Tehnologie căști:                                                | Dinamică                                               |
| Conectivitate:                                                   | Wireless – Bluetooth                                   |
| Driver:                                                          | 40 mm                                                  |
| Răspuns frecvență:                                               | 20Hz-20KHz                                             |
| Tip baterie:                                                     | Litiu-Ion                                              |
| Capacitatea bateriei:                                            | 600 mAh                                                |
| Timp de redare:                                                  | 35 de ore la volum 50%                                 |
| Timp de redare cu funcția de anulare activă a zgomotului activă: | 30 ore la volum 50%                                    |
| Timp de încărcare:                                               | 3 ore                                                  |
| Impedanță:                                                       | 32 Ohm                                                 |
| Distorsiune armonică:                                            | 1%                                                     |
| Microfon:                                                        | Omnidirecțional, 100 – 8000 Hz                         |
| Profiluri Bluetooth:                                             | A2DP, AVRCP, HFP, HSP                                  |
| Conexiuni:                                                       | 3.5mm, Micro USB                                       |
| Butoane:                                                         | Pornire, BT, Redare/Pauză, Volum +/-, ANC pornit/oprit |

## 3HP400 CLAM ANC

GR

### Κουμπιά

1. Ενεργοποίηση/απενεργοποίηση
2. Ζεύξη Bluetooth
3. Αύξηση/μείωση έντασης  
- Επόμενο τραγούδι
4. Ενεργή μείωση θορύβου (ANC)
5. Ένδειξη LED λειτουργίας
6. Ένδειξη LED ANC



### Ας ξεκινήσουμε

1. Φορτίστε πλήρως
2. Ενεργοποιήστε την επικοινωνία Bluetooth πιέζοντας παρατεταμένα μέχρι να αναβοσβήνει η ένδειξη LED
3. Επιλέξτε τα ακουστικά CLAM ANC στη φορητή συσκευή σας
4. Γυρίστε τον διακόπτη ANC
5. Απολαύστε τη μουσική σας στη σιωπή



5.

**Απολαύστε τη μουσική σας στη σιωπή**

## Συμπεριφορά κουμπιού

### Κουμπια anc

**Συρετε κατω:** Απενεργοποίηση ενεργήσ μείωσθ θορύβου

**Συρετε επανω:** Ενεργοποίηση. Να έχετε υπόψη ότι πρέπει να απενεργοποιείτε τη λειτουργία ANC όταν απενεργοποιείτε τα ακουστικά. Όταν ο διακόπτης βρίσκεται στη θέση 'ενεργοποίηση' και τα ακουστικά ενεργοποιηθούν ξανά, η λειτουργία ANC πρέπει να ενεργοποιηθεί χειροκίνητα.

### Κουμπί λειτουργίας

**Πιεση 2 δευτ.:** Ενεργοποίηση

**Πιεση 5 δευτ.:** Ενεργοποίηση + κατάσταση ζεύξης

**Πιεση 5 δευτ.:** Απενεργοποίηση

**Συντομη πιεση:** Αναπαραγωγή / παύση / απάντηση σε κλήση / τερματισμός κλήσης

**Πιεση 3 δευτ.:** Απόρριψη εισερχόμενης κλήσης

### Κουμπια εντασης ηχου

#### Κουμπι -

**Συντομη πιεση:** Μείωση έντασης

**Πιεση 2 δευτ.:** Προηγούμενο τραγούδι

#### Κουμπι +

**Συντομη πιεση:** Αύξηση έντασης

**Πιεση 2 δευτ.:** Επόμενο τραγούδι

---

## Συμπεριφορά ενδειξης led

### Ενδειξη led anc

**Anc ενεργοποιημενη:** Σταθερά λευκή

**Anc απενεργοποιημενη:** Απενεργοποιημένη

### Ενδειξη led λειτουργιας

**Ενεργοποιηση:** Σταθερά λευκή

**Αναπαραγωγη:** Σταθερά λευκή

**Bluetooth:** Αναβοσβήνει λευκή (0,5 δευτ. Ενεργοποιημένη/0,5 δευτ. Απενεργοποιημένη)

**Φορτιση σε εξελιξη:** Σταθερά κόκκινη

**Πλήρης φόρτιση:** Σταθερά πράσινο

**Χαμηλο φορτιο μπαταριας:** Αναβοσβήνει κόκκινη (0,25 δευτ. Ενεργοποιημένη/0,25 δευτ. ενεργοποιημένη)

## ΑΚΟΥΣΤΕ!

### Τι ακριβώς είναι η λειτουργία ANC;

ANC σημαίνει Active Noise Cancelling (ενεργή μείωση θορύβου), που σημαίνει ότι τα Ακουστικά Clam “ακούν” τον θόρυβο από το περιβάλλον και τον καταστέλλουν φιλτράροντάς τον. Όλο αυτό γίνεται για να διασφαλιστεί ότι μπορείτε να απολαμβάνετε τις μουσικές σας με τον καλύτερο τρόπο!

### Απενεργοποιήσα τα ακουστικά, αλλά η λειτουργία ANC παραμένει ενεργή!

Ναι, η λειτουργία ANC έχει δικό της διακόπτη. Η λειτουργία ANC δουλεύει επίσης όταν δεν ακούτε μουσική – για παράδειγμα, όταν θέλετε να κοιμηθείτε μέσα σε ένα αεροπλάνο. Μην ξεχνάτε να απενεργοποιείτε τη λειτουργία ANC όταν δεν την χρησιμοποιείτε, ώστε να μην εκφορτίζεται η μπαταρία.

### Ποιο είναι το μήκος του καλωδίου;

Τα Ακουστικά Clam παρέχονται με αποσπώμενο, υφασμάτινο καλώδιο 100 εκ.

### Τι πρέπει να κάνω αν πιστεύω ότι το προϊόν μου είναι ελαττωματικό;

Όλα τα προϊόντα Fresh 'n Rebel σχεδιάζονται και κατασκευάζονται σύμφωνα με τα υψηλότερα πρότυπα ποιότητας. Προφανώς, θέλουμε να είστε 100% ικανοποιημένοι με το προϊόν σας. Συνεπώς, εάν κάτι δεν πάει καλά, μπορείτε να υποβάλλετε την αξίωσή σας εντός της τυπικής περιόδου εγγύησης 2 ετών, η οποία ξεκινά από την ημέρα αγοράς του προϊόντος από ένα φυσικό ή ηλεκτρονικό κατάστημα.

### Δεν υπάρχει η ερώτησή σας; Μπορούμε να σας βοηθήσουμε.

Γράψτε μας: [helpme@freshnrebel.com](mailto:helpme@freshnrebel.com)

## ΣΗΜΑΝΤΙΚΕΣ ΟΔΗΓΙΕΣ ΑΣΦΑΛΕΙΑΣ



## ΠΡΟΕΙΔΟΠΟΙΗΣΗ!

Οι οδηγίες ασφάλειας έχουν ως στόχο να σας βοηθήσουν να εκμεταλλευτείτε στο έπακρο και με ασφάλεια τις δυνατότητες του προϊόντος Fresh 'n Rebel. Για να διασφαλίσετε αξιόπιστη λειτουργία του προϊόντος:

- Να ακολουθείτε πάντα πιστά όλες τις οδηγίες και τις προειδοποιήσεις.
- Μην τοποθετείτε πηγές γυμνής φλόγας, όπως αναμμένα κεριά, επάνω στο ηχείο.
- Να λαμβάνετε υπόψη τα περιβαλλοντικά θέματα κατά την απόρριψη της μπαταρίας.
- Η μπαταρία δεν πρέπει να εκτίθεται σε υπερβολική θερμοκρασία, όπως στο φως του ήλιου, σε φωτιά και παρόμοιες πηγές.
- ΠΡΟΣΟΧΗ: Κίνδυνος έκρηξης σε περίπτωση λανθασμένης αντικατάστασης της μπαταρίας. Αντικαταστήστε μόνο με ίδιο ή ισοδύναμο τύπο.
- Η χρήση του προϊόντος σε τροπικά ή εύκρατα κλίματα δεν επηρεάζει τη συσκευή κατά κανένα τρόπο.

### Εγγύηση & Περιορισμοί

Τα προϊόντα μας έχουν εγγύηση για ατέλειες στα υλικά και την κατασκευή υπό κανονικές συνθήκες χρήσης, για διάστημα δυο ετών από την ημερομηνία αγοράς. Μέσα σε αυτή τη χρονική περίοδο, τα ελαττωματικά προϊόντα μπορούν να επιστραφούν για επισκευή ή αντικατάσταση στο κατάστημα που έγινε η αγορά. Η εγγύηση δεν καλύπτει τυχαία ζημιά, φθορά, απώλεια ή χρήση πέρα από τις οδηγίες του εγχειριδίου χρήσης.

Ζώνη συχνοτήτων λειτουργίας: 2402 έως 2480 MHz

Μέγιστη ισχύς μετάδοσης ραδιοσυχνότητας: 8.3 dBm / 6.76 mW

### Προδιαγραφές προϊόντος

|                                                  |                                                                                |
|--------------------------------------------------|--------------------------------------------------------------------------------|
| Παράγοντας μορφής:                               | Περιβάλλοντα                                                                   |
| Τύπος καλύμματος αυτιού:                         | Κλειστό                                                                        |
| Τεχνολογία ακουστικών:                           | Δυναμικά                                                                       |
| Συνδεσιμότητα:                                   | Ασύρματη επικοινωνία – Bluetooth                                               |
| Μονάδες οδήγησης:                                | 40 χιλ.                                                                        |
| Απόκριση συχνότητας:                             | 20 Hz-20 KHz                                                                   |
| Τύπος μπαταρίας:                                 | Ιόντων Λιθίου                                                                  |
| Χωρητικότητα μπαταρίας:                          | 600 mAh                                                                        |
| Χρόνος αναπαραγωγής:                             | 35 ώρες στο 50% της έντασης                                                    |
| Χρόνος αναπαραγωγής με ενεργή τη λειτουργία ANC: | 30 ώρες στο 50% της έντασης                                                    |
| Χρόνος φόρτισης:                                 | 3 ώρες                                                                         |
| Σύνθετη αντίσταση:                               | 32 Ω                                                                           |
| Αρμονική παραμόρφωση:                            | 1%                                                                             |
| Μικρόφωνο:                                       | Πανκατευθυντικό, 100-8000 Hz                                                   |
| Προφίλ Bluetooth:                                | A2DP, AVRCP, HFP, HSP                                                          |
| Συνδέσεις:                                       | 3,5 χιλ., Micro USB                                                            |
| Κουμπιά:                                         | Λειτουργία, BT, Αναπαραγωγή/Παύση, Ένταση +/-, ενεργοποίηση/απενεργοποίηση ANC |

## 3HP400 CLAM ANC

BG

### БУТОНИ

1. Вкл./изкл.
2. Сдвояване с Bluetooth
3. Усилване/намаляване на звука  
- Следваща песен
4. Активно потискане на шума
5. Светодиод за захранването
6. Светодиод ANC



### ДА ЗАПОЧВАМЕ

1. Заредете напълно
2. Включете Bluetooth, като задържите, докато светодиодният индикатор започне да мига
3. Изберете слушалките CLAM ANC на вашето мобилно устройство
4. Щракнете клавиша ANC
5. Насладете се на музиката си в тишина



5.

**НАСЛАДЕТЕ СЕ НА МУЗИКАТА СИ В ТИШИНА**



## ПОВЕДЕНИЕ НА БУТОНИТЕ

### БУТОНИ НА ANC

|                         |                                                                                                                                                                                                       |
|-------------------------|-------------------------------------------------------------------------------------------------------------------------------------------------------------------------------------------------------|
| <b>ПЛЪЗГАНЕ НАДОЛУ:</b> | Отмяна на активното потискане на шума                                                                                                                                                                 |
| <b>ПЛЪЗГАНЕ НАГОРЕ:</b> | Вкл. Имайте предвид, че трябва да изключите ANC, когато изключвате слушалките. Когато клавишът е зададен на позиция "вкл." и слушалките бъдат включени отново, ANC трябва да се активира автоматично. |

### БУТОН ЗА ЗАХРАНВАНЕ

|                             |                                                                    |
|-----------------------------|--------------------------------------------------------------------|
| <b>НАТИСНЕТЕ ЗА 2 СЕК.:</b> | Включване                                                          |
| <b>НАТИСНЕТЕ ЗА 5 СЕК.:</b> | Включване + режим на вдвояване                                     |
| <b>НАТИСНЕТЕ ЗА 5 СЕК.:</b> | Изключване                                                         |
| <b>ЕДИНИЧНО КЛИКВАНЕ:</b>   | Пускане / пауза / отговаряне на повикване / затваряне на повикване |
| <b>НАТИСНЕТЕ ЗА 3 СЕК.:</b> | Отклоняване на входящо повикване                                   |

### БУТОНИ ЗА СИЛА НА ЗВУКА

#### - БУТОН

|                             |                     |
|-----------------------------|---------------------|
| <b>ЕДИНИЧНО КЛИКВАНЕ:</b>   | Намаляване на звука |
| <b>НАТИСНЕТЕ ЗА 2 СЕК.:</b> | Предишна песен      |

#### + БУТОН

|                             |                   |
|-----------------------------|-------------------|
| <b>ЕДИНИЧНО КЛИКВАНЕ:</b>   | Усилване на звука |
| <b>НАТИСНЕТЕ ЗА 2 СЕК.:</b> | Следваща песен    |

---

## ПОВЕДЕНИЕ НА СВЕТОДИОДА

### СВЕТОДИОД ANC

|                         |                   |
|-------------------------|-------------------|
| <b>АКТИВИРАН ANC:</b>   | Непрекъснато бяло |
| <b>ДЕАКТИВИРАН ANC:</b> | Изкл.             |

### СВЕТОДИОД ЗА ЗАХРАНВАНЕТО

|                          |                                                |
|--------------------------|------------------------------------------------|
| <b>ЗАХРАНВАНЕ ВКЛ.:</b>  | Непрекъснато бяло                              |
| <b>ПРОСВИРВАНЕ:</b>      | Непрекъснато бяло                              |
| <b>BLUETOOTH:</b>        | Мигащо бяло (0,5 сек. вкл/0,5 сек. изкл.)      |
| <b>ЗАРЕЖДАНЕ:</b>        | Непрекъснато червено                           |
| <b>НАПЪЛНО ЗАРЕДЕНО:</b> | Непрекъснато зелен                             |
| <b>СЛАБА БАТЕРИЯ:</b>    | Мигащо червено (0,25 сек. вкл/0,25 сек. изкл.) |

**Какво точно представлява опцията ANC?**

ANC е аббревиатура на "Активно потискане на шума (Active Noise Cancelling), което означава, че слушалките Clam заглушават шума около вас, като го чуват и филтрират. Всичко това, за да е сигурно, че се наслаждавате максимално на вашите мелодии!

**Изключих слушалките, но ANC все още е активно!**

Да, опцията ANC има свой собствен клавиш. ANC работи също така когато не слушате музика, например когато искате да спите в самолет. Уверете се, че сте изключили ANC, когато не го използвате, за да не изтощавате батерията.

**Каква е дължината на кабела?**

Слушалките Clam се предлагат с отделящ се фабричен кабел с дължина 100 cm.

**Какво трябва да направя, ако мисля, че моят продукт е неизправен?**

Всички продукти Fresh 'n Rebel са проектирани и произведени съгласно най-високите стандарти за качество. Разбира се, искаме да сте 100% удовлетворени от вашия продукт. Следователно, ако нещо не е наред, можете да подадете иск съгласно стандартната двугодишна гаранция от магазина, която е валидна от деня на закупуване на продукта в магазин или по интернет.

**Вашият въпрос не е включен? Ние сме тук, за да ви помогнем.**

Пишете ни на: [helpme@freshnrebel.com](mailto:helpme@freshnrebel.com)

**ВАЖНИ ИНСТРУКЦИИ ЗА БЕЗОПАСНОСТ****ВНИМАНИЕ!**

Целта на инструкциите за безопасност е да използвате безопасно и максимално ефективно вашия продукт Fresh 'n Rebel. За да гарантирате надеждна работа:

- Винаги стриктно спазвайте всички инструкции и предупреждения.
- Върху тонколоната не трябва да се слагат източници на открит огън като например запалени свещи.
- Батерията трябва да се изхвърли така, че да не причинява щети на околната среда.
- Батерията не трябва да се излага на прекомерна горещина като например слънчева светлина, огън или други подобни.
- **ВНИМАНИЕ:** Ако батерията бъде сменена неправилно, има опасност да избухне. Сменяйте я само с батерия от същия или еквивалентен тип.
- Използването на продукта в тропически или умерен климат не влияе на устройството по никакъв начин.

**Гаранция и ограничения**

Даваме гаранция срещу дефекти в материалите и изработката на продукта при нормална употреба за период от 2 години от датата на покупка. През този период дефектните продукти могат да бъдат предложени за поправка или замяна в магазина, в който са били закупени. Гаранцията не покрива случайни повреди, износване, случайна загуба или употреба не в съответствие с указанията в ръководството за потребителя.

Работна честотна лента: от 2402 до 2480 MHz

Максимална предавана радиочестотна мощност: 8.3 dBm / 6.76 mW

**Спецификации на продукта**

|                                        |                                                         |
|----------------------------------------|---------------------------------------------------------|
| Конструкция:                           | Обхващаща ушите                                         |
| Вид чашка:                             | Затворена                                               |
| Технология на слушалките:              | Динамична                                               |
| Възможност за свързване:               | Безжично – Bluetooth                                    |
| Драйвери:                              | 40 mm                                                   |
| Честотна характеристика:               | 20 Hz - 20 KHz                                          |
| Вид батерия:                           | Литиево-йонна                                           |
| Капацитет на батерията:                | 600 mAh                                                 |
| Време на проиграване:                  | 35 часа при сила на звука 50%                           |
| Време на проиграване с активирано ANC: | 30 часа при сила на звука 50%                           |
| Време за зареждане:                    | 3 часа                                                  |
| Импеданс:                              | 32 Ohm                                                  |
| Хармонично изкривяване:                | 1%                                                      |
| Микрофон:                              | Във всички посоки, 100 – 8000 Hz                        |
| Bluetooth профили:                     | A2DP, AVRCP, HFP, HSP                                   |
| Свързвания:                            | 3,5 mm, микро USB                                       |
| Бутони:                                | Захранване, BT, пускане/пауза, звук +/-, ANC вкл./изкл. |