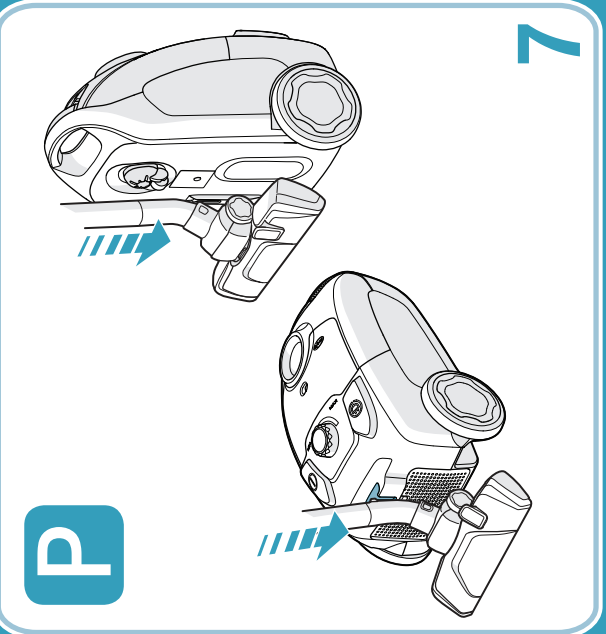
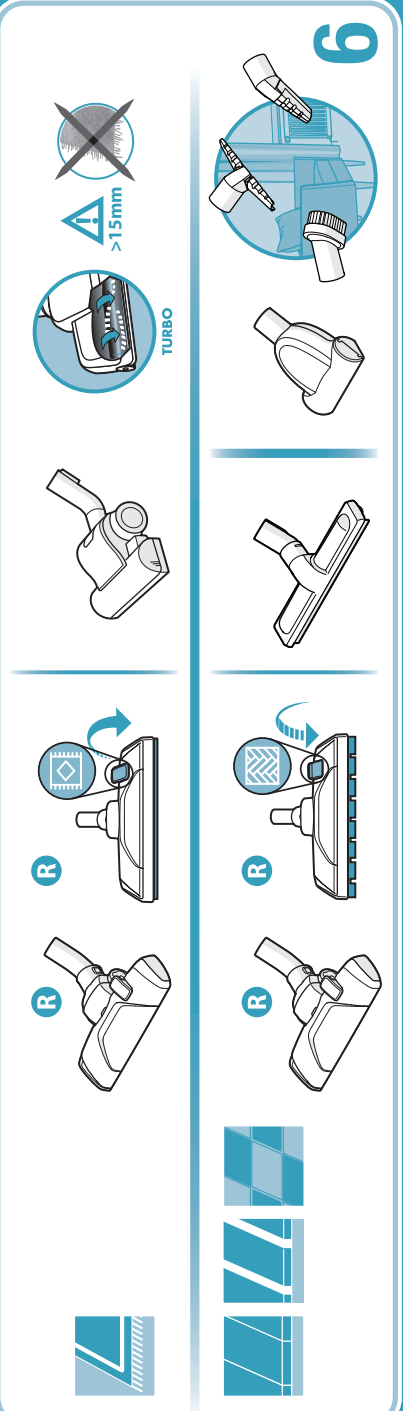
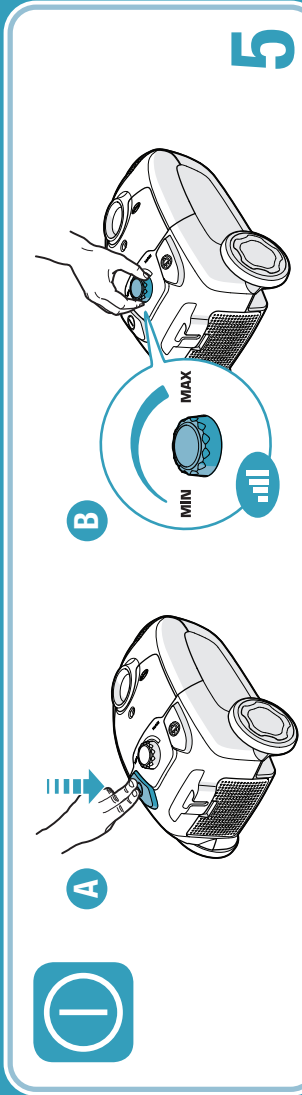
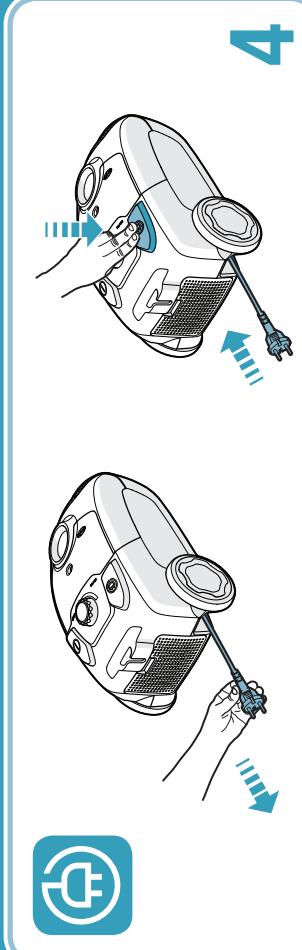
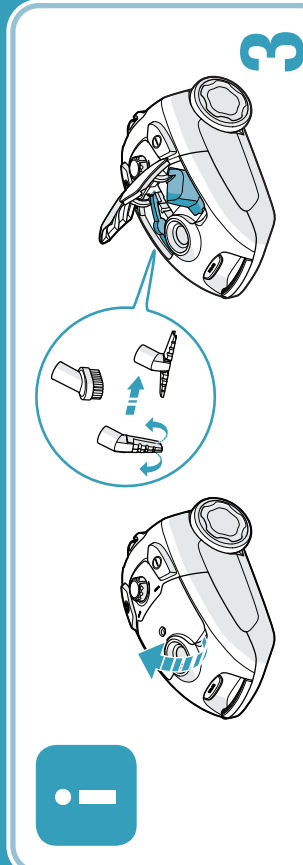
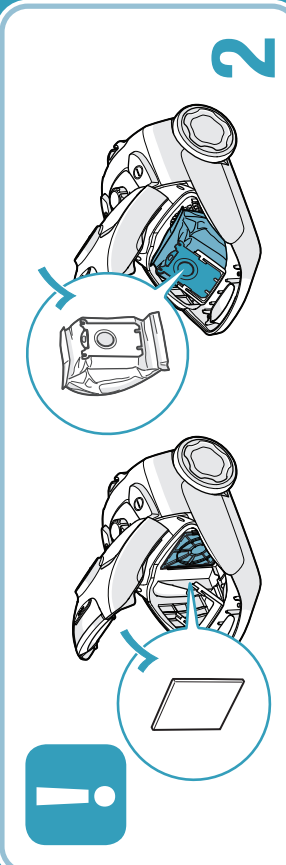
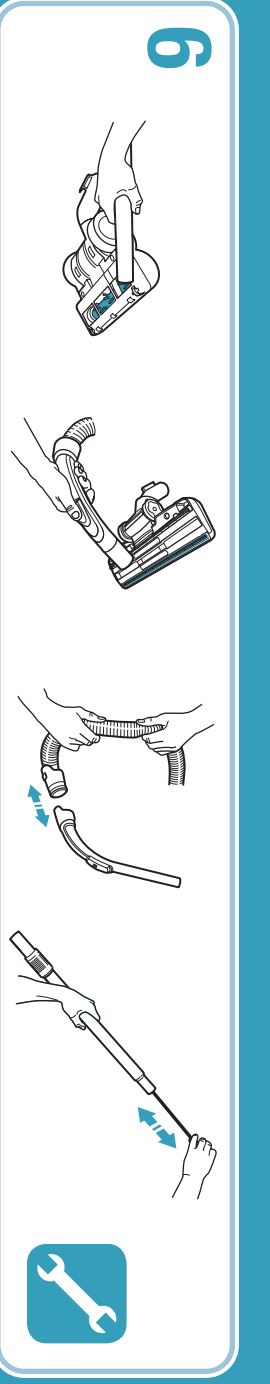
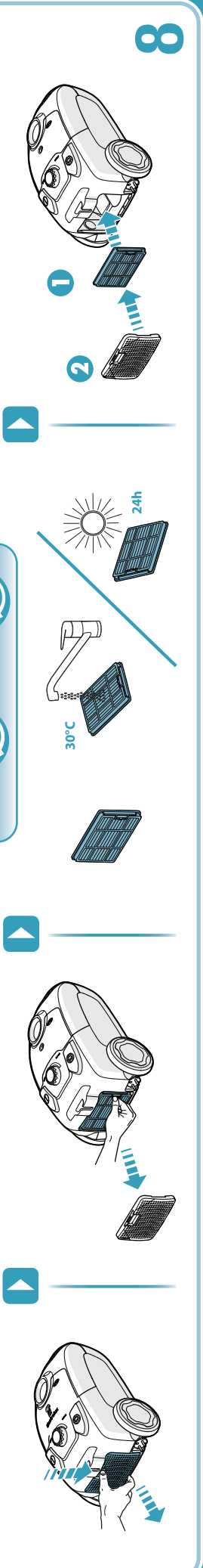
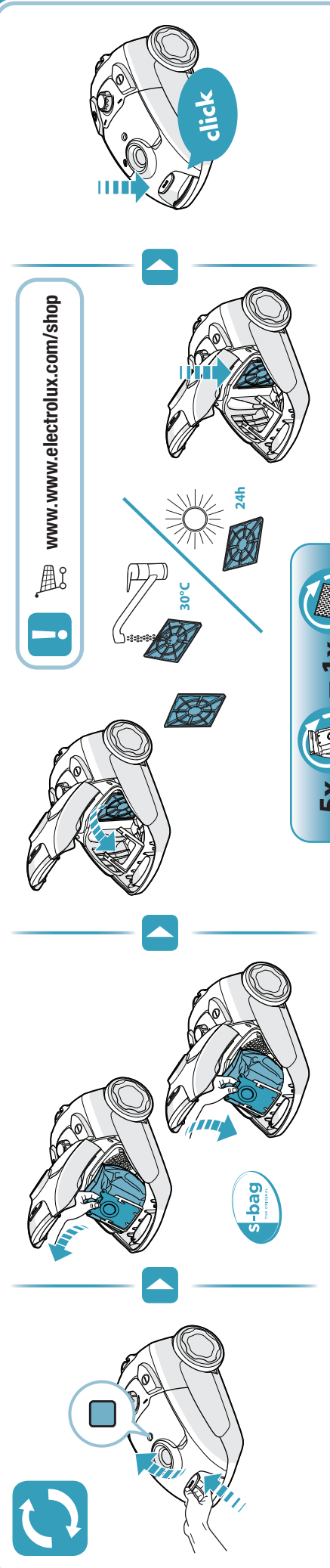


* Certain models only | Suivant les modèles | Само определени модели | Pouze u některých modelech | Nur bestimmte Modelle
 Kun på visse modeller | Ainut kindlad mudelid | Solo algunos modelos | اذى بعض النماذج | Vain tietyt mallit | Oportukva ruvo povrzla
 Samo određeni modeli | Csak egyes típusokról | Solo per alcuni modelli | Tik tam ikriems modeliams | Kun enkelte modeller
 Тільки певні моделі | Doar pentru anumite modele | Только отдельные модели | Le dołoczeni modeli | Len určité modely
 Само код сарађених модела | Yalnızca bazı modellerde | Залежно від моделі



R Recommended nozzle | Brosse recommandée | اب تجريبيا نوبيل | Препоручителна дуза | Dorogubena hubica | Empfohlene Düse | Anbefalet mundstykke
 Soovitulist otsak | Cepillo recomendado | حش مجربوت يابزون | Suositeltava suulake | Συνοπιζομενο ακροφιλο | Preroučeni nastavak | Ajánlott szűrőfej
 Spazzole consigliata | Rekomenduojamas antgalis | Leteicams uzgalis | Anbefalet mundstykke | Zalecana dysza | Perie recomandată | Priroučeni nastavek
 Rekomenderat munstykke | Priroučeni nastavak | Odporučana hubica | Препоручени наставкак | Önerilen başlık | Рекомендована насадка



Safety requirements and warning

This appliance can be used by children aged from 8 years and above and persons with reduced physical, sensory or mental capabilities or lack of experience and knowledge if they have been given supervision or instruction concerning use of the appliance in a safe way and understand the hazards involved.

WARNING: Turbo nozzles* have a rotating brush in which parts may become entrapped. Please use them with caution and only on intended surfaces. Please turn the vacuum cleaner off before removing entrapped parts or cleaning the brush. *Certain models only.

Children should be supervised to ensure that they do not play with the appliance.

Cleaning and maintenance shall not be made by children without supervision.

Always disconnect the plug from the mains before cleaning or maintaining the appliance.

Never use the vacuum cleaner without its filters.

Caution

This appliance contains electrical connections.

- Never vacuum any liquid.
- Do not immerse in any liquid for cleaning.
- The hose should be checked regularly and must not be used if damaged.

The above can cause serious damage to the motor, which is not covered by the warranty.

This vacuum cleaner is for domestic use only.

Never use vacuum cleaner

- Close to flammable gases, etc.
- On sharp objects.
- On hot or cold cinders, lit cigarette butts, etc.
- On fine dust, for instance plaster, concrete, flour.

Power cord precautions

- Regularly check that the plug and cord are not damaged. Never use the vacuum cleaner if the cord is damaged.
- If the cord is damaged, it must be replaced only by an authorized Electrolux service centre in order to avoid a hazard. Damage to the vacuum cleaner's cord is not covered by the warranty.
- Never pull or lift the vacuum cleaner by the cord.

All servicing and repairs must be performed by an authorized Electrolux service centre.

Store the vacuum cleaner in a dry place.

Consumer information


Electrolux declines all responsibility for all damages arising from any improper use of the appliance or in cases of tampering with the appliance. For more details of warranty and consumers' contacts see the Warranty Booklet in the packaging. If you have any comments on the cleaner or the Operating Instructions manual please e-mail us at floorcare@electrolux.com.


Sustainability policy

This product is designed with the environment in mind. All plastic parts are marked for recycling purposes.

For details see our website: www.electrolux.com.

The packaging material is chosen to be environmentally friendly and can be recycled.

Recycle the materials with the symbol . Put the packaging in applicable containers to recycle it. Help protect the environment and human health and to recycle waste of electrical and electronic appliances.

Do not dispose appliances marked with the symbol  with the household waste. Return the product to your local recycling facility or contact your municipal office.

The declared values on the energy label are measured according to the required measurement methods (EN60312-1).

Précautions de sécurité et avertissement

Cet appareil peut être utilisé par des enfants de plus de 8 ans, ainsi que des personnes dont les capacités physiques, sensorielles et mentales sont réduites ou dont les connaissances et l'expérience sont insuffisantes, à condition d'être surveillés ou d'avoir reçu des instructions concernant l'utilisation sécurisée de l'appareil et de comprendre les risques encourus.

AVERTISSEMENT: Les brosses Turbo* sont dotées d'une brosse rotative dans laquelle des objets peuvent se coincer. Veuillez les utiliser avec précaution et uniquement sur des surfaces adaptées. Éteignez l'aspirateur avant de retirer les objets coincés ou de nettoyer la brosse. *Suivant les modèles.

Les enfants doivent être surveillés, pour éviter qu'ils ne jouent avec cet appareil.

Le nettoyage et l'entretien ne doivent pas être effectués par des enfants sans surveillance.

Toujours débrancher la fiche de la prise avant toute opération de nettoyage ou d'entretien de votre aspirateur.

Ne jamais utiliser l'aspirateur sans filtres.

Attention

Cet appareil comporte des connexions électriques :

- Ne jamais aspirer de liquide.
- Pour nettoyer l'appareil, ne le plonger dans aucun liquide.
- Le flexible doit être régulièrement vérifié et ne doit pas être utilisé s'il est endommagé.

Les éléments susmentionnés peuvent provoquer de graves dommages au moteur.

La garantie ne prend pas en charge ce type de dommage. Cet aspirateur est exclusivement destiné à un usage domestique.

Ne jamais utiliser l'aspirateur

- À proximité de gaz inflammables, etc.
- Sur des objets pointus.
- Sur des cendres chaudes ou refroidies, des mégots de cigarettes incandescentes, etc.
- Sur des particules de poussière très fines issues entre autres du plâtre, du béton ou de la farine.

Précautions d'emploi du cordon d'alimentation

- Vérifier régulièrement que la prise et le cordon ne sont pas endommagés. Ne jamais utiliser l'aspirateur si le cordon est endommagé.
- Si le cordon d'alimentation est endommagé, il peut uniquement être remplacé dans un Centre Service Agréé Electrolux, afin d'éviter tout danger. Les dommages portés au cordon de l'aspirateur ne sont pas couverts par la garantie.
- Ne jamais tirer ni soulever l'aspirateur par le cordon.

Toutes les révisions et réparations doivent être effectuées dans un Centre Service Agréé Electrolux.

Ranger l'aspirateur dans un endroit sec.

Informations consommateur


Electrolux décline toute responsabilité pour les dommages résultant d'une utilisation incorrecte de l'appareil ou en cas de modification de l'appareil. Pour plus d'informations sur la garantie et les points de contact consommateur, voir le livret de garantie inclus dans l'emballage. Pour nous transmettre vos commentaires sur l'aspirateur ou sur les instructions d'utilisation, envoyez un e-mail à l'adresse floorcare@electrolux.com.

Appareil en fin de vie

Ce produit a été conçu dans un souci de respect de l'environnement. Tous les éléments en plastique sont marqués à des fins de recyclage. Pour plus de détails, visiter notre site Web: www.electrolux.com.

Les emballages sélectionnés sont sans danger pour l'environnement et recyclables.

Recyclez les matériaux portant le symbole . Déposez les emballages dans les conteneurs prévus à cet effet.

Contribuez à la protection de l'environnement et à votre sécurité, recyclez vos produits électriques et électroniques. Ne jetez pas les appareils portant le symbole  avec les ordures ménagères. Emmenez un tel produit dans votre centre local de recyclage ou contactez vos services municipaux.

Les valeurs déclarées sur l'étiquette énergétique ont été mesurées conformément aux méthodes de mesure requises (EN60312-1).

متطلبات وتحذيرات السلامة

يمكن استخدام هذا الجهاز من قبل الأطفال بدءًا من سن 8 سنوات فما فوق ومن قبل الأشخاص الذين يعانون من ضعف القدرات البدنية أو الحسية أو العقلية أو عدم الخبرة أو المعرفة شريطة توفير الإشراف والتوجيه لهم فيما يتعلق باستخدام الجهاز بطريقة آمنة وفهم المخاطر ذات الصلة.

تحذير: تحتوي فوهات التوربو* على فرشاة دوارة يمكن أن تعلق بها الأجزاء. يُرجى استخدامها بحذر وعلى الأسطح المخصصة لذلك فقط. يُرجى إيقاف تشغيل المكنسة الكهربائية قبل إزالة الأجزاء العالقة أو قبل تنظيف الفرشاة.* فقط بعض الموديلات.

يجب أن يخضع الأطفال للإشراف لضمان ألا يلعبوا بالجهاز.

يجب ألا يقوم الأطفال بأعمال التنظيف والصيانة من دون إشراف.

افصل القابس دائمًا عن مأخذ الكهرباء قبل تنظيف الجهاز أو صيانتها.

لا تستخدم المكنسة الكهربائية أبدًا من دون تركيب الفلتر الخاصة بها.

تنبيه

يحتوي هذا الجهاز على وصلات كهربائية:

- لا تقم أبدًا بتنظيف أي سائل بالمكنسة الكهربائية.
- لا تغمر الجهاز في أي سائل بغرض تنظيفه.
- ينبغي التحقق من الخرطوم بانتظام ويجب عدم استخدامه إذا كان تالفًا.

قد يتسبب عدم الالتزام بما هو وارد أعلاه في إلحاق ضرر بالغ بالمحرك، وهو أمر لا يغطيه الضمان. هذه المكنسة الكهربائية للاستخدام المنزلي فقط.

لا تستخدم المكنسة الكهربائية مطلقًا

- بالقرب من الغازات القابلة للاشتعال، إلخ.
- على الأجسام الحادة
- على الرماد الساخن أو البارد، أعقاب السجائر المشتعلة، إلخ.
- على الغبار الناعم، مثل الجبس والأسمنت والدقيق.

احتياطات خاصة بسلك الطاقة


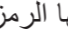
- تحقق بانتظام من القابس وسلك الطاقة للتأكد من أنهما غير تالفين. لا تستخدم المكنسة الكهربائية أبدًا إذا كان السلك تالفًا.
 - إذا كان السلك تالفًا، فيجب استبداله فقط بواسطة مركز خدمة معتمد لتجنب أي خطر. لا يغطي الضمان التلف الذي **Electrolux** قد يلحق بسلك المكنسة الكهربائية.
 - لا تسحب المكنسة الكهربائية أو ترفعها بواسطة السلك.
- يجب إجراء جميع عمليات الصيانة والإصلاحات بواسطة مركز خدمة معتمد. **Electrolux** ينبغي تخزين المكنسة الكهربائية في مكان جاف.

معلومات المستهلك وسياسة الاستدامة

مسؤوليتها الكاملة عن جميع الأضرار الناشئة عن **Electrolux** تُخلى أي استخدام غير صحيح للجهاز أو في حالات العبث بالجهاز. للحصول على مزيد من التفاصيل حول الضمان وجهات الاتصال بالمستهلكين، راجع كتيب الضمان الموجود في العبوة. إذا كانت لديك أي تعليقات بشأن المكنسة أو دليل تعليمات التشغيل، فيرجى مراسلتنا بالبريد الإلكتروني على العنوان: floorcare@electrolux.com

سياسة الاستدامة

تمت مراعاة الجانب البيئي في تصميم هذا المنتج. تم وضع علامات على جميع الأجزاء البلاستيكية لأغراض إعادة التدوير. لمعرفة www.electrolux.com: التفاصيل، راجع موقعنا على ويب تم اختيار مادة التغليف بحيث تكون صديقة للبيئة ويمكن إعادة تدويرها.

أعد تدوير المواد الموضوع عليها الرمز  ضع العبوة في الحاويات المخصصة لإعادة تدويرها. ساعد في حماية البيئة وصحة الإنسان وفي إعادة تدوير نفايات الأجهزة الكهربائية والإلكترونية. لا تتخلص من الأجهزة الموضوع عليها الرمز  مع النفايات المنزلية. أعد المنتج إلى مرفق إعادة التدوير المحلي لديك أو اتصل بمكتب البلدية.

تُقاس القيم المعلنة على ملصق الطاقة وفقًا لطرق القياس المطلوبة (EN60312-1).

Изисквания и предупреждения за безопасност

Този уред може да бъде използван от деца над 8 годишна възраст, както и лица с намалени физически, сетивни и умствени възможности или лица без опит и познания, само ако те са под наблюдение или бъдат инструктирани относно безопасната употреба на уреда и възможните рискове.

ВНИМАНИЕ: турбо накрайници* имат въртяща се четка, в която могат да попаднат части. Моля, използвайте ги внимателно и само върху предназначени повърхности. Моля, изключете прахосмукачката, преди да отстраните уловените части или да почистите четката. *Само определени модели.

Децата трябва да се надзират, за да се гарантира, че няма да си играят с уреда.

Почистването и поддръжката не бива да се извършват от деца без наблюдение.

Преди почистване или извършване на техническо обслужване на уреда извадете щепсела от контакта.

Никога не използвайте прахосмукачката без филтри.

Внимание

Този уред има електрически връзки.

- Никога не всмуквайте течности с прахосмукачката
- Не потапяйте в течности при почистване
- Маркучът трябва да се проверява редовно и не трябва да се използва, ако е повреден.

Гореспомнатите действия може да причинят сериозна повреда на електродвигателя, която не се покрива от гаранцията.

Прахосмукачката е само за домашна употреба.

Никога не използвайте прахосмукачката

- В близост до възпламеними газове и др.
- За остри предмети.
- Върху гореща или студена сгурия, за горящи угарки от цигари и др.
- За фин прах, например мазилка, бетон, брашно.

Предпазване на захранващия кабел

- Редовно проверявайте дали щепселът и кабелът не са повредени. Никога не ползвайте прахосмукачката, ако кабелът е повреден.
- Ако захранващият кабел е повреден, той трябва да бъде сменен само в упълномощен сервизен център на **Electrolux**, за да се избегне опасност. Повреда в кабела на прахосмукачката не се покрива от гаранцията.
- Никога не дърпайте и не вдигайте прахосмукачката за кабела.

Всички ремонти и сервизно обслужване трябва да се извършват в упълномощен сервизен център на **Electrolux**.

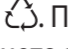
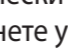
Съхранявайте прахосмукачката на сухо място.

Информация за потребителя

Electrolux не носи никаква отговорност за щети, причинени от неправилна употреба на уреда или в случаи на манипулации по уреда. За по-подробна информация относно гаранцията и информация за контакт за потребителите, вижте гаранционната карта, съдържаща се в опаковката. Ако имате забележки във връзка с прахосмукачката или ръководството с инструкции за работа, моля, свържете се с нас, като изпратите имейл на: floorcare@electrolux.com.

Правила за надеждна експлоатация

Този продукт е разработен с мисъл за околната среда. Всички пластмасови части за рециклиране са маркирани. За повече подробности посетете нашия уебсайт: www.electrolux.com. Опаковъчните материали са безопасни за околната среда и могат да се рециклират.

Рециклирайте материалите със символа  . Поставете опаковките в съответните контейнери за рециклирането им. Помогнете за опазването на околната среда и човешкото здраве, както и за рециклирането на отпадъци от електрически и електронни уреди. Не изхвърляйте уредите, означени със символа  заедно с битовата смет. Върнете уреда в местния пункт за рециклиране или се обърнете към вашата общинска служба.

Обявените стойности върху енергийния етикет са измерени съгласно изискваните методи за измерване (EN60312-1).

Bezpečnostní požadavky a varování

Tento spotřebič smí používat děti starší osmi let nebo osoby se sníženými fyzickými, smyslovými nebo duševními schopnostmi nebo osoby bez patřičných zkušeností a znalostí pouze, pokud tak činí pod dozorem nebo vedením, které zohledňuje bezpečný provoz spotřebiče, a pokud rozumí rizikům spojeným s provozem spotřebiče.

UPOZORNĚNÍ: Ruční turbo hubice* jsou vybaveny otáčivým kartáčem, do kterého se mohou zachytit různé předměty. Používejte je opatrně a pouze na určené povrchy. Před odstraňováním zachycených předmětů nebo čištěním kartáče vysavač vypněte. *Pouze u některých modelů.

Dávejte pozor, aby si s přístrojem nehrály děti.

Čištění a údržbu spotřebiče by neměly provádět děti bez dozoru.

Před čištěním nebo údržbou zařízení vždy vytáhněte zástrčku ze zásuvky.

Nikdy vysavač nepoužívejte bez filtrů.

Varování

Zařízení obsahuje elektrické spoje.

- Nikdy nevysávejte tekutiny.
- Při čištění neponořujte do vody.
- Hadici je potřeba pravidelně kontrolovat a nesmí se používat, pokud je poškozená.

Výše uvedené předměty a materiály mohou způsobit vážné poškození motoru – poškození, na které se nevztahuje záruka.

Tento vysavač je určen pouze k domácímu použití.

Nikdy nevysávejte

- V blízkosti hořlavých plynů, atd.,
- ostré předměty,
- žhavý ani chladný popel, hořící cigaretové nedopalky atd.,
- jemný prach, například ze sádry, betonu, mouky.

Manipulace s přívodní šňůrou

- Pravidelně kontrolujte, není-li zástrčka a šňůra poškozena. Nikdy nepoužívejte vysavač s poškozenou šňůrou.
- Dojde-li k poškození přívodní šňůry, musí být vyměněna v autorizovaném servisním centru společnosti Electrolux, aby se předešlo nebezpečným situacím. Na poškození šňůry vysavače se záruka nevztahuje.
- Vysavač nikdy netahejte nebo nezvedejte za přívodní šňůru.

Veškerou údržbu a opravy směřj provádět pouze autorizovaná servisní centra společnosti Electrolux.

Vysavač uchovávejte na suchém místě.



Informace pro spotřebitele

Společnost Electrolux odmítá veškerou zodpovědnost za jakákoli poškození vzniklá vinou nesprávného používání přístroje nebo manipulací s přístrojem. Podrobnější informace o záruce a kontakty pro uživatele naleznete v brožurce Záruka, která je součástí balení. Pokud máte jakékoli připomínky ohledně vysavače nebo návodu k použití, zašlete je prosím e-mailem na adresu floorcare@electrolux.com.

Zásady pro zvýšení odolnosti vůči opotřebení

Tento výrobek je navržen s ohledem na životní prostředí. Všechny plastové díly jsou označeny pro účely recyklace. Více informací naleznete na našem serveru: www.electrolux.com.

Obalový materiál je ekologický a může být recyklován.

Recycle the materials with the symbol . Obaly vyhodte do příslušných odpadních kontejnerů k recyklaci. Pomáhejte chránit životní prostředí a lidské zdraví a recyklovat elektrické a elektronické spotřebiče určené k likvidaci. Spotřebiče označené příslušným symbolem  nelikvidujte spolu s domovním odpadem. Spotřebiče odevzdejte v místním sběrném dvoře nebo kontaktujte místní úřad.

Uvedené hodnoty na energetickém štítku jsou naměřeny podle vyžadované metodiky měření (EN60312-1).

Sicherheitsanforderung und Warnung

Das Gerät kann von Kindern ab 8 Jahren und Personen mit eingeschränkten physischen, sensorischen oder geistigen Fähigkeiten oder mit mangelnder Erfahrung und/oder mangelndem Wissen nur dann verwendet werden, wenn sie durch eine für ihre Sicherheit zuständige Person beaufsichtigt werden oder in die sichere Verwendung des Geräts eingewiesen wurden und die mit dem Gerät verbundenen Gefahren verstanden haben.

WARNUNG: Turbodüsen* besitzen rotierende Bürsten, in denen sich Teile festsetzen können. Verwenden Sie die Düsen vorsichtig und nur auf den dafür vorgesehenen Oberflächen. Schalten Sie den Staubsauger aus, bevor Sie feststehende Teile entfernen oder die Bürsten reinigen. *Nur bestimmte Modelle.

Kinder müssen beaufsichtigt werden, um zu gewährleisten, dass diese nicht mit dem Gerät spielen.

Reinigung und Wartung des Geräts dürfen nicht von Kindern ohne Aufsicht erfolgen.

Trennen Sie das Gerät vor Reinigungs- oder Wartungsarbeiten immer vom Stromnetz.

Benutzen Sie den Staubsauger niemals ohne Filter.

Vorsicht

Dieses Gerät besitzt elektrische Verbindungen.

- Keine Flüssigkeiten aufsaugen.
- Zum Reinigen nicht in Flüssigkeit tauchen.
- Der Schlauch ist regelmäßig zu überprüfen und darf bei Beschädigung nicht benutzt werden.

Oben Genanntes kann den Motor ernsthaft beschädigen. Solche Schäden sind nicht durch die Garantie abgedeckt.

Dieser Staubsauger ist ausschließlich zur Verwendung im Haushalt bestimmt.

Benutzen Sie den Staubsauger niemals

- In der Nähe von brennbaren Gasen und Flüssigkeiten.
- Für scharfkantige Gegenstände.
- Für heiße oder kalte Asche, brennende Zigarettenkippen, etc.
- Für feinen Staub, z. B. Gips, Beton oder Mehl.

Vorsichtsmaßnahmen hinsichtlich des Netzkabels

- Stecker und Netzkabel regelmäßig auf Beschädigungen überprüfen. Staubsauger niemals benutzen, wenn das Netzkabel beschädigt ist.
- Wenn das Netzkabel beschädigt ist, muss es zur Vermeidung von Gefahren von einem autorisierten Electrolux-Servicezentrum ausgetauscht werden. Schäden am Kabel des Staubsaugers werden von der Garantie nicht abgedeckt.
- Den Staubsauger niemals am Netzkabel ziehen oder hochheben.

Alle Wartungs- und Reparaturarbeiten müssen vom autorisierten Electrolux-Kundendienst durchgeführt werden. Staubsauger an einem trockenen Ort aufbewahren.


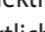
Verbraucherinformationen

Electrolux übernimmt keine Verantwortung für Schäden, die durch den unsachgemäßen Einsatz des Geräts oder unbefugten Eingriff in den Staubsauger entstehen. Nähere Einzelheiten zur Garantie sowie Ansprechstellen für Verbraucherfragen finden Sie im beigelegten Garantieheft. Wenn Sie Fragen oder Hinweise zum Staubsauger oder zur Bedienungsanleitung haben oder aber wenn Sie praktisches Zubehör benötigen, senden Sie uns bitte eine E-Mail an floorcare@electrolux.com.

Nachhaltigkeitsgrundsätze

Dieses Produkt wurde mit Rücksicht auf die Umwelt hergestellt. Alle Plastikteile sind für Recyclingzwecke markiert. Einzelheiten darüber finden Sie auf unserer Website www.electrolux.de.

Das Verpackungsmaterial wurde mit Blick auf Umweltfreundlichkeit ausgewählt und kann wiederverwertet werden.

Recyceln Sie Materialien mit dem Symbol . Entsorgen Sie die Verpackung in den entsprechenden Recyclingbehältern. Recyceln Sie zum Umwelt- und Gesundheitsschutz elektrische und elektronische Geräte. Entsorgen Sie Geräte mit diesem Symbol  nicht mit dem Hausmüll. Bringen Sie das Gerät zu Ihrer örtlichen Sammelstelle oder wenden Sie sich an Ihr Gemeindeamt.

Die angegebenen Werte zum Energielabel wurden nach den vorgeschriebenen Messverfahren (gemäß EN60312-1) ermittelt.

Sikkerhedskrav og -advarsel

Apparatet kan bruges af børn fra 8 år og opefter samt af personer med nedsat fysisk, sensorisk eller psykisk funktionsevne, eller som mangler den nødvendige erfaring eller viden, hvis de er under opsyn eller er blevet instrueret i at bruge apparatet på en sikker måde samt forstår de medfølgende farer.

ADVARSEL: Turbomundstykker*, der er tilbehør, har en roterende børste, hvor dele kan blive indfanget. Brug dem med forsigtighed og kun på overflader, der er beregnet til det. Sluk for støvsugeren, inden du fjerner de indfangede dele, eller rengør børsten. *Kun på visse modeller.

Børn skal holdes under opsyn og må ikke lege med apparatet.

Børn må ikke rengøre eller vedligeholde apparatet uden overvågning.

Træk altid stikket ud af stikkontakten før rengøring eller vedligeholdelse af apparatet.

Brug aldrig støvsugeren uden filtre.

Bemærk

Dette apparat indeholder elektriske komponenter.

- Støvsug aldrig væsker af nogen art.
- Undlad at nedsænke støvsugeren i vand ved rengøring af denne.
- Slangen skal kontrolleres regelmæssigt og må ikke benyttes, hvis den er beskadiget.

Ovenstående kan forårsage alvorlig skade på motoren. Garantien dækker ikke denne form for skade. Støvsugeren er kun til husholdningsbrug.

Brug aldrig støvsugeren i følgende tilfælde:

- I nærheden af brandbare luftarter, gas, etc.
- Til skarpe genstande.
- Til varme eller kolde kul, tændte cigaretskod, etc.
- Til flyvestøv som for eksempel puds, beton eller mel o. lign.

Sikkerhedsforanstaltninger for el-ledning

- Kontroller jævnligt, at stik og ledning ikke er beskadiget. Brug aldrig støvsugeren, hvis ledningen er beskadiget.
- Hvis ledningen er beskadiget, skal den udskiftes af et autoriseret Electrolux-serviceværksted af hensyn til sikkerheden. Beskadigelse af støvsugerens ledning er ikke dækket af garantien.
- Undlad at trække eller løfte støvsugeren i ledningen.

Service og reparation skal udføres af et autoriseret Electrolux-serviceværksted.

Opbevar støvsugeren et tørt sted.



Forbrugerinformation

Electrolux fralægger sig ethvert ansvar for alle skader opstået pga. forkert brug eller manipulation af apparatet. Se garantihæftet i emballagen for at få yderligere oplysninger om garanti og forbrugerkontakter. Hvis du har kommentarer til støvsugeren eller brugervejledningen, er du velkommen til at sende en e-mail til os på floorcare@electrolux.com.

Produktpolitik

Dette produkt er udviklet under hensyntagen til miljøet. Alle plasticdele er mærket med henblik på genbrug. Se vores hjemmeside for flere oplysninger: www.electrolux.dk.

Emballagen er miljøvenlig og kan genbruges.

Genbrug materialer med symbolet . Anbring emballagematerialet i passende beholdere til genbrug. Hjælp med at beskytte miljøet og menneskelig sundhed samt at genbruge affald af elektriske og elektroniske apparater. Kasser ikke apparater, der er mærket med symbolet  sammen med husholdningsaffaldet. Lever produktet tilbage til din lokale genbrugsplads eller kontakt din kommune.

De erklærede værdier på energimærket er målt i overensstemmelse med de påkrævede målemetoder (EN60312-1).

Ohutusnõuded ja hoiatamine

Seda seadet võivad kasutada vähemalt 8-aastased lapsed ning füüsilise, sensoorse või vaimupuudega inimesed või kogemuste ega teadmisteta isikud, kui nende üle on järelevalve ja neid juhendatakse seadme turvalise kasutamise osas ning nad mõistavad seadme kasutamiseiga kaasnevaid ohte.

HOIATUS: Turbo-otsikud* on varustatud pöörleva harjaga, mille sisse võivad esemed kinni jääda. Kasutage neid otsikuid ettevaatlikult ja ainult sobivatel pindadel. Enne kinnijäänud esemete eemaldamist või harja puhastamist lülitage tolmuimeja kindlasti välja. *Ainult kindlad mudelid.

Laste järele tuleks vaadata, et nad seadmega ei mängiks.

Ilma järelevalveta ei tohi lapsed seadet puhastada ega hooldustoiminguid läbi viia.

Alati ühendage pistik vooluvõrgust lahti enne seadme puhastamist või hooldamist.

Ärge kunagi kasutage tolmuimejat ilma filtriteta.

Ettevaatust

Tegemist on elektriseadmega.

- Ärge kunagi imege vedelikku.
- Mitte kasta puhastamiseks vette.
- TVoolikut tuleks regulaarselt kontrollida; vigastatud voolikut ei tohi kasutada.

Ülaltoodu eiramine võib rikkuda tolmuimeja mootorit – kahjusid garantii ei korva.

See tolmuimeja on ette nähtud ainult koduseks kasutamiseks.

Ärge kasutage kunagi tolmuimejat

- kergsüttivate gaaside jms läheduses,
- teravatel esemetel,
- hõõguva või jahtunud söe, süüdatud sigaretikonide jmt. eemaldamiseks,
- peene tolmu, näiteks krohvi, tsemendi ja jahu eemaldamiseks.

Toitejuhtme ohutusnõuded:

- Kontrollige regulaarselt, et pistik ja toitejuhe oleksid terved. Ärge kunagi kasutage vigastatud toitejuhtmega tolmuimejat.
- Kui toitejuhe on kahjustunud, peab seda ohu ära hoidmiseks asendama ainult volitatud Electroluxi teeninduskeskus. Tolmuimeja toitejuhtme vahetamist garantii ei kata.
- Ärge kunagi tõmmake ega tõstke tolmuimejat juhtmest.

Kogu hooldustöö ja remont tuleb teha Electroluxi volitatud teeninduskeskuses.

Hoidke tolmuimejat kuivas.



Klienditeave ning jätkusuutlikkuse poliitika

Electrolux ei vastuta kahjude eest, mis on põhjustatud seadme valest kasutamisest või selle muutmise. Vaadake Garantiivoldikut pakendis täpsemalt garantiid ja kliendi kontakte. Kui Teil on kommentaare tolmuimeja või tööjuhiste kohta, palun saatke meile kiri aadressile floorcare@electrolux.com.

Jätkusuutlikkuse poliitika

Selle toote valmistamisel on arvestatud keskkonnaga. Kõik taaskäideldavad plastosad on vastavalt märgistatud. Täpsemalt vaadake meie veebisaiti www.electrolux.com.

Pakkematerjalid on valitud keskkonnasõbralikult ja neid saab taaskasutada.

Sümboliga  tähistatud materjalid võib ringlusse suunata. Selleks viige pakendid vastavatesse konteineritesse. Aidake hoida keskkonda ja inimeste tervist ja suunake elektri- ja elektroonilised jäätmed ringlusse. Ärge visake sümboliga  tähistatud seadmeid muude majapidamisjäätmete hulka. Viige seade kohaliku ringluspunkti või pöörduge abi saamiseks kohaliku omavalitsusse.

Energiamärgisel deklareeritud väärtused on mõõdetud vastavalt nõutud mõõtmismeetoditele (EN60312-1).

Requisito y advertencia de seguridad

Este aparato pueden utilizarlo niños de 8 años en adelante y personas cuyas capacidades físicas, sensoriales o mentales estén disminuidas o que carezcan de la experiencia y conocimientos suficientes para manejarlo, siempre que cuenten con instrucciones o supervisión sobre el uso del electrodoméstico de forma segura y comprendan los riesgos.

ADVERTENCIA: Las boquillas turbo* de mano auxiliares tienen un cepillo giratorio en el que las piezas pueden quedar atrapadas. Utilícelos con precaución y solo en las superficies indicadas. Apague la aspiradora antes de extraer las piezas atrapadas o de limpiar el cepillo. *Solo algunos modelos.

Se deberá controlar que los niños no jueguen con este electrodoméstico.

Las tareas de limpieza y mantenimiento no deberán ser realizadas por niños sin supervisión.

Desconecte siempre el enchufe de la red eléctrica antes de limpiar o hacer cualquier labor de mantenimiento en el aparato.

No utilice nunca la aspiradora sin sus filtros.

Precaución

Este aparato contiene conexiones eléctricas.

- Nunca aspire líquidos.
- Para limpiarlo, no sumerja el aparato en ningún líquido.
- Debe comprobarse periódicamente el tubo flexible y no utilizarlo si está deteriorado.

Estas materias podrían ocasionar graves daños en el motor, que no están cubiertos por la garantía.

La aspiradora está diseñada exclusivamente para uso doméstico.

No utilice nunca la aspiradora

- en las proximidades de gases inflamables, etc.,
- con objetos punzantes,
- con cenizas candentes o frías, colillas de cigarro encendidas, etc.,
- con polvo fino, por ejemplo, yeso, cemento o harina.

Precauciones con el cable de alimentación

- Compruebe periódicamente que el enchufe y los cables no están dañados. No utilice nunca la aspiradora si el cable no está en perfectas condiciones.
- Si el cable no está en perfectas condiciones, sólo debe ser sustituido por un centro técnico de Electrolux, para evitar peligros. La garantía no cubre los daños ocasionados al cable del aparato.
- No utilice el cable para tirar de la aspiradora o levantarla.

Todos los servicios y reparaciones deberán ser efectuados por un centro técnico autorizado de Electrolux.

Guarde la aspiradora en un lugar seco.



Información al consumidor

Electrolux no se hace responsable de ningún daño que pudiera derivarse del uso incorrecto del aparato o de haber realizado manipulaciones en él. Para obtener más detalles de la garantía y los contactos de los consumidores, consulte el folleto de garantía de la caja. Si desea realizar algún comentario sobre la aspiradora o sobre el manual de instrucciones, envíenos un mensaje electrónico a floorcare@electrolux.com.

Política de sostenibilidad

Este producto ha sido diseñado para respetar el medio ambiente. Todos los componentes de plástico llevan el distintivo de reciclaje. Consulte los detalles en nuestro sitio web www.electrolux.com.

Se ha elegido un material de embalaje que sea respetuoso con el medio ambiente y se pueda reciclar.

Recicle los materiales con el símbolo . Coloque el material de embalaje en los contenedores adecuados para su reciclaje. Ayude a proteger el medio ambiente y la salud pública, así como a reciclar residuos de aparatos eléctricos y electrónicos. No deseche los aparatos marcados con el símbolo  junto con los residuos domésticos.

Lleve el producto a su centro de reciclaje local o póngase en contacto con su oficina municipal.

Los valores declarados en la etiqueta energética se han medido según los métodos de medición exigidos (EN60312-1).

ملاحظات امنیتی

ابزار خانگی می‌تواند مورد استفاده کودکان 8 ساله و بالاتر قرار گیرد. همچنین افرادی که دارای جنبه فیزیکی یا توانایی‌های حسی و ذهنی کاهش یافته هستند یا تجربه و دانش محدودی دارند می‌بایست در مورد استفاده ایمن از دستگاه و آشنایی با خطرات آن، تحت نظارت یا راهنمایی فرد دیگری قرار گیرند.

هشدار:

نازل‌های توربو یک برس گردان دارند که ممکن است چیزهایی در آن گیر کنند. خواهشمند است از آن با احتیاط و فقط روی سطوح مورد نظر استفاده کنید. پیش از درآوردن قطعات گیر کرده در آن و یا تمیز کردن برس، خواهشمند است جاروبرقی را خاموش کنید. * فقط برای مدل‌های خاص. تمیز کردن و نگهداری نباید توسط کودکان بدون نظارت، صورت گیرد. همیشه قبل از تمیز کردن و یا نگهداری از جارو برقی، آنرا از پریز برق بکشید. هرگز از جاروبرقی بدون فیلترهای آن، استفاده نکنید.

احتیاط:

- این دستگاه دارای اتصالات الکتریکی است.
- هیچگونه مایعی را با این جارو جمع نکنید.
- برای تمیز کردن جارو، آن را در هیچگونه مایعی فرو نکنید.
- شلنگ آنرا بطور مرتب چک کرده و در صورت آسیب دیدگی، از جارو استفاده نکنید.
- موارد یاد شده، می‌توانند آسیب‌های جدی به موتور جارو وارد کنند که مشمول ضمانت نخواهند بود. این جاروبرقی تنها برای استفاده در مصارف خانگی است.

در موارد زیر هرگز از جارو برقی استفاده نکنید:

- نزدیک به گازهای اشتعالزا و غیره.
- روی اشیای تیز.
- روی خاکستر گرم و سرد، ته سیگارهای روشن و غیره.
- روی گرد و غبار نرم حاصل از گچ، ماسه، آرد و مانند آن.

اقدامات لازم در مورد سیم برق:

- بطور مرتب دوشاخه و سیم برق را از لحاظ آسیب دیدگی، چک کنید. اگر سیم برق آسیب دیده است، از جارو استفاده ننمایید.
- اگر سیم آسیب دیده باشد، برای پیشگیری از خطر، باید فقط در مرکز خدمات مجاز الکترولوکس تعویض شود. آسیب‌دیدگی سیم برق مشمول ضمانت‌نامه نخواهد بود.
- هرگز جاروبرقی را از سیم آن نکشید و بلند نکنید. تمامی سرویس‌ها و تعمیرات بایستی در مرکز خدمات مجاز الکترولوکس انجام شود. جارو برقی را در مکانی خشک قرار دهید.


اطلاعات مصرف‌کنندگان:

الکترولوکس هیچگونه مسئولیتی را در برابر انواع خسارات ناشی از استفاده نادرست از این وسیله و یا دستکاری کردن آن، نمی‌پذیرد. برای اطلاعات بیشتر در مورد ضمانت و راه‌های ارتباط مصرف‌کنندگان، به دفترچه ضمانت کالا که در بسته‌بندی آن قرار دارد، مراجعه نمایید.

سیاست پایایی:

این محصول با در نظر گرفتن موارد زیست‌محیطی طراحی شده است. روی تمام قطعات پلاستیکی، علامت قابل بازیافت درج شده است. برای اطلاع از جزییات بیشتر به وبسایت ما به آدرس: www.electrolux.com مراجعه نمایید.

موادی که در بسته بندی بکار رفته، از نوع دوستدار محیط زیست و قابل بازیافت هستند.

موادی را که علامت بازیافت پذیر دارند، بازیافت کنید. قطعات بسته‌بندی را در مخزن‌های مربوط، جهت بازیافت قرار دهید. به سلامت محیط زیست و انسان‌ها کمک نموده و دستگاه‌های الکتریکی و الکترونیکی برد نخور را بازیافت کنید. لوازم خانگی با این علامت را ، در میان زباله‌های خانگی نیندازید. این دستگاه‌ها را به مرکز بازیافت محلی خود تحویل داده و یا با دفتر شهرداری منطقه خود، تماس بگیرید.

مقادیر مندرج روی برچسب انرژی مطابق با روش‌های اندازه‌گیری لازم (1-EN60312)، اندازه‌گیری شده‌اند.

Turvaohjeet ja varoitukset

Alle 8-vuotiaat lapset ja sellaiset henkilöt, joiden fyysiset, sensoriset tai henkiset kyvyt eivät ole tähän riittäviä tai joilla ei ole laitteen tuntemusta tai kokemusta sen käytöstä, saavat käyttää tätä laitetta ainoastaan silloin, kun heidän turvallisuudestaan vastaava henkilö valvoo ja ohjaa heitä käyttämään laitetta turvallisesti ja auttaa ymmärtämään sen käyttöön liittyvät vaarat.

VAROITUS: Turbosuulakkeissa* on pyörivä harja, johon esineet voivat jäädä kiinni. Käytä niitä varoen ja ainoastaan pintoihin, joihin ne on tarkoitettu. Kytke pölynimuri pois päältä ennen kiinni jääneiden esineiden poistamista tai harjan puhdistamista. *Vain tietyt mallit.

Huolehdi, että lapset eivät käytä laitetta leikkikaluna.

Lapset eivät saa suorittaa puhdistusta tai huoltoa ilman valvontaa.

Irrota virtajohto aina pistorasiasta ennen laitteen puhdistamista ja huoltamista.

Älä koskaan käytä imuria, jos suodattimia ei ole asennettu.

Varoitus

Tässä laitteessa on sähköliitäntöjä.

- Älä koskaan imuroi nestettä.
- Älä puhdistaa upottamalla veteen.
- Letku on tarkistettava säännöllisesti. Imuria ei saa käyttää, jos letku on vaurioitunut.

Edellä olevien ohjeiden vastainen käyttö voi aiheuttaa vakavia moottorivaurioita, joita takuu ei korvaa.

Tämä pölynimuri on tarkoitettu ainoastaan kotitalouskäyttöön.

Älä koskaan käytä imuria

- syttyvien kaasujen yms. lähellä,
- terävien esineiden imuroimiseen,
- kuuman tai kylmän tuhkan tai esimerkiksi palavien savukkeiden imuroimiseen,
- hienon pölyn, kuten kipsin, betonin ja jauhojen imuroimiseen.

Virtajohtoon liittyvät turvaohjeet

- Tarkista säännöllisesti, etteivät pistoke ja johto ole vioittuneet. Älä käytä pölynimuria, jos johto on vioittunut.
- Jos virtajohto on vaurioitunut, se täytyy vaihtaa valtuutetussa Electrolux-huoltoliikkeessä vaaran välttämiseksi. Virtajohdon vauriot eivät kuulu takuun piiriin.
- Älä vedä tai nosta pölynimuria johdosta.

Kaikki huolto- ja korjaustoimenpiteet on annettava valtuutetun Electrolux-huoltoliikkeen tehtäväksi.

Säilytä imuria kuivassa paikassa.

Kuluttajaneuvonta

Electrolux kiistää kaikki vastuut vahingoista, jotka ovat aiheutuneet laitteen epäasianmukaisesta käytöstä tai laitteeseen tehdyistä muutoksista. Lisätietoja takuusta ja yhteystiedot löytyvät pakkauksen mukana toimitetusta takuuvihkosesta. Jos sinulla on huomautettavaa pölynimurista tai näistä käyttöohjeista, voit lähettää meille sähköpostia osoitteeseen floorcare@electrolux.com.

Kestävä suunnittelu

Tuotteen suunnittelussa on otettu ympäristönäkökohdat huomioon. Kaikki muoviosat on merkitty kierrätysmerkillä. Lisätietoja on sivustossamme osoitteessa www.electrolux.com.

Pakkausmateriaalit ovat ympäristöystävällisiä ja ne voidaan kierrättää.

Kierrätä materiaalit, jotka on merkitty merkillä ♻️. Kierrätä pakkaus laittamalla se asianmukaiseen kierrätysastiaan. Suojele ympäristöä ja ihmisten terveyttä kierrättämällä sähkö- ja elektroniikkaromut. Älä hävitä merkillä ♻️ merkittyjä kodinkoneita kotitalousjätteen mukana. Palauta tuote paikalliseen kierrätyskeskukseen tai ota yhteyttä paikalliseen viranomaiseen.

Energiamerkinnän ilmoitetut arvot mitataan vaadittujen mittausmenetelmien (EN 60312-1) mukaisesti.

Απαιτήσεις και προειδοποιήσεις ασφαλείας

Η συσκευή αυτή μπορεί να χρησιμοποιηθεί από παιδιά ηλικίας 8 ετών και άνω και από άτομα με μειωμένες σωματικές, αισθητηριακές ή πνευματικές δυνατότητες ή έλλειψη εμπειρίας και γνώσης, εάν επιβλέπονται ή έχουν λάβει οδηγίες σχετικά με τη χρήση της συσκευής με ασφαλή τρόπο και κατανοούν τους κινδύνους που ενέχονται.

ΠΡΟΕΙΔΟΠΟΙΗΣΗ: Turbo του εξαρτήματος* χειρός διαθέτουν περιστρεφόμενη βούρτσα στην οποία μπορεί να εγκλωβιστούν αντικείμενα. Χρησιμοποιείτε τα με προσοχή και μόνο στις επιφάνειες για τις οποίες προορίζονται. Απενεργοποιήστε την ηλεκτρική σκούπα πριν αφαιρέσετε τα εγκλωβισμένα αντικείμενα ή πριν καθαρίσετε τη βούρτσα. *Ορισμένα μόνο μοντέλα.

Πρέπει να επιβλέπετε τα μικρά παιδιά, για να βεβαιωθείτε ότι δεν παίζουν με τη συσκευή.

Ο καθαρισμός και η συντήρηση δεν πρέπει να πραγματοποιούνται από παιδιά χωρίς επίβλεψη.

Να αποσυνδέετε πάντα το φις από το ρεύμα πριν από τον καθαρισμό ή τη συντήρηση της συσκευής.

Μη χρησιμοποιήσετε ποτέ την ηλεκτρική σκούπα χωρίς φίλτρα.

Προσοχή

Η συσκευή αυτή περιέχει ηλεκτρικές συνδέσεις.

- Μην αναρροφάτε ποτέ κανένα υγρό.
- Μην τη βυθίζετε σε οποιαδήποτε υγρό για καθαρισμό.
- Ο εύκαμπτος σωλήνας πρέπει να ελέγχεται τακτικά και δεν πρέπει να χρησιμοποιείται, αν έχει κάποια φθορά.

Τα παραπάνω ενδέχεται να προκαλέσουν σοβαρή ζημιά στον κινητήρα, η οποία δεν καλύπτεται από την εγγύηση. Η ηλεκτρική σκούπα προορίζεται μόνο για οικιακή χρήση.

Μη χρησιμοποιείτε ποτέ την ηλεκτρική σκούπα

- Κοντά σε εύφλεκτα αέρια, κλπ.
- Πάνω σε αιχμηρά αντικείμενα.
- Πάνω σε καυτές ή κρύες στάχτες, αναμμένα αποτσίγαρα κλπ.
- Πάνω σε ψιλή σκόνη, όπως σκόνη από σοβάδες, τσιμέντο, αλεύρι.

Προφυλάξτε για το καλώδιο τροφοδοσίας

- Ελέγχετε τακτικά αν η πρίζα και το καλώδιο λειτουργούν σωστά. Μην χρησιμοποιείτε ποτέ την ηλεκτρική σκούπα αν το καλώδιο είναι κατεστραμμένο.
- Εάν το καλώδιο έχει καταστραφεί, θα πρέπει να αντικατασταθεί μόνο από ένα εξουσιοδοτημένο κέντρο υποστήριξης της Electrolux για αποφυγή κινδύνων. Η εγγύηση δεν καλύπτει φθορές του καλωδίου της ηλεκτρικής σκούπας.
- Ποτέ μην τραβάτε και μην σηκώνετε την ηλεκτρική σκούπα από το καλώδιο.

Όλες οι επιδιορθώσεις και η συντήρηση πρέπει να πραγματοποιούνται από εξουσιοδοτημένο κέντρο υποστήριξης της Electrolux.

Αποθηκεύετε την ηλεκτρική σκούπα σε στεγνό μέρος.

Πληροφορίες για τον καταναλωτή

Η Electrolux αποποιείται κάθε ευθύνη για τυχόν ζημιές από εσφαλμένη χρήση της συσκευής ή από παρέμβαση στη συσκευή. Για περισσότερες πληροφορίες σχετικά με την εγγύηση και την επικοινωνία του καταναλωτή, δείτε το Φυλλάδιο Εγγύησης στη συσκευασία. Εάν έχετε κάποια σχόλια σχετικά με τη σκούπα ή με το εγχειρίδιο των Οδηγιών Λειτουργίας, επικοινωνήστε μέσω e-mail στη διεύθυνση floorcare@electrolux.com.

Πολιτική βιωσιμότητας

Το προϊόν αυτό έχει σχεδιαστεί με περιβαλλοντική συνείδηση. Όλα τα πλαστικά μέρη είναι σημειωμένα με σκοπό να ανακυκλωθούν. Για λεπτομέρειες, επισκεφτείτε τον ιστοτόπο μας www.electrolux.com.

Το υλικό της συσκευασίας έχει επιλεγεί έτσι ώστε να είναι φιλικό προς το περιβάλλον και μπορεί να ανακυκλωθεί. Ανακυκλώστε τα υλικά που φέρουν το σύμβολο ♻️. Τοποθετήστε τα υλικά συσκευασίας σε κατάλληλα δοχεία για ανακύκλωση. Συμβάλλετε στην προστασία του περιβάλλοντος και της ανθρώπινης υγείας ανακυκλώνοντας τις άχρηστες ηλεκτρικές και ηλεκτρονικές συσκευές. Μην απορρίπτετε με τα οικιακά απορρίμματα συσκευές που φέρουν το σύμβολο ♻️. Επιστρέψτε το προϊόν στην τοπική σας μονάδα ανακύκλωσης ή επικοινωνήστε με τη δημοτική αρχή.

Οι δηλωθείσες τιμές στη σήμανση κατανάλωσης ενέργειας μετρώνται σύμφωνα με τις απαιτούμενες μεθόδους μέτρησης (EN60312-1).

Sigurnosni zahtjevi i upozorenja

Ovaj uređaj mogu koristiti djeca od 8 godina pa na više i osobe smanjenih tjelesnih, osjetilnih ili mentalnih mogućnosti ili osobe koje ne raspolažu iskustvom ili znanjem ako su pod nadzorom osobe odgovorne za njihovu sigurnost i rade po uputama koje se odnose na sigurno korištenje uređaja te razumiju uključene opasnosti.

UPOZORENJE: Ručne turbo četke* imaju rotirajuće četke u koje se dijelovi mogu zaglaviti. Pažljivo ih upotrebite i samo na za to namijenjenim površinama. Obavezno isključite usisivač prije uklanjanja zaglavljanih dijelova ili čišćenja četke. *Samo određeni modeli.

Potreban je nadzor nad djecom kako se ne bi igrala aparatom.

Djeca ne smiju čistiti i koristiti uređaj bez nadzora.

Uvijek izvucite utikač iz utičnice prije čišćenja i održavanja aparata.

Nikada ne koristite usisivač bez njegovih filtara.

Oprez

Uređaj ima električne priključke.

- Nikada nemojte usisavati bilo kakvu tekućinu.
- Ne uranjajte ga ni u kakvu tekućinu zbog čišćenja.
- Redovito provjeravajte crijevo i ne koristite ga u slučaju oštećenja.

U protivnom mogu nastati ozbiljna oštećenja motora – oštećenja koja nisu pokrivena jamstvom.

Usisivač je namijenjen isključivo uporabi u domaćinstvu.

Nikada ne koristite usisivač

- Blizu zapaljivih plinova i sl.
- Za usisavanje oštih predmeta.
- Vrućih ili ohlađenih ugaraka, upaljenih opušaka itd.
- Za usisavanje sitne prašine poput gipsa, cementa, brašna.

Upozorenja o električnom kabelu

- Redovno provjeravajte da li su utičnica i kabel neoštećeni. Ne upotrebljavajte usisivač ako je kabel oštećen.
- Ako je kabel oštećen, mora se zamijeniti u ovlaštenom Electroluxovom servisu da bi se izbjegla opasnost. Jamstvo ne uključuje oštećenja kabela usisivača.
- Usisivač nikad ne vucite i ne dižite za kabel.

Usluge održavanja i popravaka moraju biti izvedene u ovlaštenom Electroluxovom servisu.

Usisivač odložite na suhom mjestu.



Informacije za korisnike

Electrolux ne prihvaća nikakvu odgovornost za sva oštećenja nastala zbog neodgovarajućeg korištenja uređaja ili u slučaju nestručnog rukovanja uređajem. Druge pojedinosti o jamstvu i korisničkim kontaktima pogledajte u jamstvenoj knjižici u paketu. Imate li bilo kakvih komentara u vezi s usisivačem ili uputama za rad, obratite nam se e-poštom na floorcare@electrolux.com.

Politika zaštita okoliša

Ovaj proizvod izrađen je na način koji je prihvatljiv za okoliš. Svi plastični dijelovi označeni su za recikliranje. Pojedinosti potražite na našim web stranicama: www.electrolux.com.

Ambalaža je bezopasna za okoliš i može se reciklirati.

Reciklirajte materijale sa simbolom . Ambalažu za recikliranje odložite u prikladne spremnike. Pomozite u zaštiti okoliša i ljudskog zdravlja, kao i u recikliranju otpada od električnih i elektroničkih uređaja. Uređaje označene simbolom  ne bacajte zajedno s kućnim otpadom. Proizvod odnesite na lokalno reciklažno mjesto ili kontaktirajte nadležnu službu.

Deklarirane vrijednosti na energetske oznaci izmjerene su u skladu sa zahtijevanim metodama mjerenja (EN60312-1).

Biztonsági követelmények és figyelmeztetések

Korlátozott fizikai, mentális vagy érzékelési képességű személy (ideértve a 8 év alatti gyermekeket is), továbbá a készülék használatában nem jártas személy a készüléket csak akkor működtetheti, ha a biztonságáért felelős személy útmutatással látta el vagy gondoskodik a felügyeletéről.

FIGYELEM: A turbófej beépített* forgókefével rendelkezik, melybe apró tárgyak beszorulhatnak. Kérjük, elővigyázatosan és csak az előírt típusú felületeken használja. Mielőtt a beszorult tárgyat eltávolítaná, feltétlenül kapcsolja ki a porszívót. *Csak egyes típusoknál.

Gyermekek a készüléket csak felügyelet mellett működtethetik, és ügyelni kell arra, hogy ne használják játékként.

Felügyelet nélküli gyermekek nem végezhetnek tisztítási vagy karbantartási tevékenységet.

A készüléket tisztítás vagy karbantartás előtt mindig áramtalanítsa.

A porszívót soha ne használja a hozzá tartozó szűrők nélkül.

Vigyázat

A készülék elektromos csatlakozásokat tartalmaz.

- Ne szívjon fel folyadékot a porszívóval.
- Ne tegye a porszívót folyadékba tisztítás céljából.
- A gégecsövet rendszeresen ellenőrizni kell, és sérülés esetén nem szabad használni.

A felsorolt esetekben a motor súlyosan károsodhat, és erre nem terjed ki a garancia.

A porszívót kizárólag háztartási célra szabad használni.

Soha ne használja a porszívót

- Gyúlékony gázok stb. közelében,
- éles tárgyak felszívására,
- izzó vagy kialudt parázs, illetve égő cigarettavégek felszívására,
- finom por, például gipsz, cement vagy liszt felszívására.

A hálózati tápkábellel kapcsolatos előírások

- Időnként ellenőrizze, hogy nem sérült-e meg a csatlakozó vagy a kábel. Ne használja a porszívót, ha a kábel sérült.
- Ha a kábel sérült, a veszély elkerülése érdekében csak hivatalos Electrolux márkaszervizben cserélhetik ki. A garancia nem vonatkozik a porszívó kábelének károsodására.
- Soha ne húzza és ne emelje fel a porszívót a kábelénél fogva.

A karbantartási és javítási munkák csak hivatalos Electrolux márkaszervizben végezhetők el.

A porszívót száraz helyen tárolja.



Vásárlói tájékoztató

Az Electrolux nem vállal felelősséget semmilyen olyan kárral kapcsolatban, amely a készülék helytelen használatából vagy bármilyen átalakításából ered. A garancia részleteit és a kapcsolatfelvételi lehetőségeket a csomaghoz mellékelt garancia könyv tartalmazza. Észrevételeit a porszívóval vagy a használati útmutatóval kapcsolatban e-mailben a floorcare@electrolux.com címen várjuk.

Környezetvédelmi irányelvek

A termék tervezésekor és gyártásakor figyelembe vettük a környezetvédelmi szempontokat. Az összes műanyag alkatrészt elláttuk az újrahasznosítást célzó jelöléssel. Részleteket webhelyünkön, a következő címen olvashat: www.electrolux.com.

A csomagolás anyaga környezetbarát és újrahasznosítható.

A következő jelzéssel ellátott anyagokat hasznosítsa újra: . Újrahasznosításhoz tegye a megfelelő konténerbe a csomagolást. Járuljon hozzá környezetünk és egészségünk védelméhez, és hasznosítsa újra az elektromos és elektronikus hulladékot. A  tiltó szimbólummal ellátott készüléket ne dobja a háztartási hulladék közé. Juttassa el a készüléket a helyi újrahasznosító telepre, vagy lépjen kapcsolatba a hulladékkezelésért felelős hivatallal.

Az energiacímeknél feltüntetett értékek mérése az előírt mérési módszereknek (EN60312-1) megfelelően történt.

Requisiti e avvertenze per la sicurezza

Questa apparecchiatura può essere usata da bambini a partire dagli 8 anni e da adulti con limitate capacità fisiche, sensoriali o mentali o con scarsa esperienza o conoscenza sull'uso dell'apparecchiatura, solamente se sorvegliati o se sono stati istruiti relativamente all'uso dell'apparecchiatura e se hanno compreso i rischi coinvolti.

AVVERTENZA: Turbo degli accessori manuali* sono dotate di una spazzola rotante che potrebbe intasarsi. Utilizzarle con attenzione e soltanto sulle superfici adatte. Spegnerle l'aspirapolvere prima di rimuovere eventuali oggetti intrappolati o pulire la spazzola. *Solo per alcuni modelli.

Sorvegliare i bambini per evitare che giochino con l'apparecchio.

La pulizia e gli interventi di manutenzione non devono essere eseguiti dai bambini senza supervisione.

Prima di effettuare la pulizia o la manutenzione dell'apparecchio, scollegare la spina dall'alimentazione elettrica.

Non utilizzare mai l'aspirapolvere senza filtri.

Avvertenza

L'apparecchio contiene collegamenti elettrici.

- Non aspirare mai liquidi.
- Non immergere l'apparecchio in detergenti liquidi.
- Controllare regolarmente lo stato del flessibile e non utilizzarlo se danneggiato.

I casi sopracitati possono causare seri danni al motore e non sono coperti da garanzia.

L'aspirapolvere è destinato solo all'uso domestico.

Non utilizzare mai l'aspirapolvere

- In prossimità di gas infiammabili ecc.
- Su oggetti appuntiti.
- Su cenere calda o fredda, mozziconi di sigaretta accesi, ecc.
- Su polvere fine, ad esempio intonaco, calcestruzzo, farina.

Precauzioni per il cavo elettrico

- Controllare regolarmente che la spina e il cavo non siano danneggiati. Non utilizzare l'aspirapolvere se il cavo è danneggiato..
- Se il cavo di alimentazione è danneggiato, deve essere sostituito da un centro di assistenza Electrolux autorizzato per evitare eventuali pericoli. Gli eventuali danni al cavo dell'aspirapolvere non sono coperti dalla garanzia.
- Non utilizzare mai il cavo per tirare o sollevare l'aspirapolvere.

Qualsiasi intervento di manutenzione e riparazione deve essere eseguito presso un centro di assistenza autorizzato Electrolux.

Riporre l'aspirapolvere in un luogo asciutto.



Informazioni per l'utente

Electrolux declina ogni responsabilità per tutti i danni derivanti da un uso improprio o in caso di manomissione dell'apparecchio. Per ulteriori informazioni sui contatti in merito a garanzia e servizio clienti, consultare l'opuscolo relativo alla garanzia accluso nella confezione. Per commenti relativi all'aspirapolvere o al manuale delle Istruzioni per l'uso e per informazioni sui centri di assistenza tecnica autorizzati Electrolux chiamare il numero telefonico 0434/3951.

Politica della sostenibilità

Questo prodotto è progettato nel rispetto dell'ambiente. Tutte le parti in plastica sono riciclabili. Per ulteriori dettagli, consultare il sito Web: www.electrolux.com.

Il materiale di imballaggio è ecologico e riciclabile.

Riciclare i materiali con il simbolo . Buttare l'imballaggio negli appositi contenitori per il riciclaggio. Aiutare a proteggere l'ambiente e la salute umana e a riciclare rifiuti derivanti da apparecchiature elettriche ed elettroniche. Non smaltire le apparecchiature che riportano il simbolo  insieme ai normali rifiuti domestici. Portare il prodotto al punto di riciclaggio più vicino o contattare il comune di residenza.

I valori dichiarati sull'etichetta relativa al consumo energetico vengono misurati conformemente ai metodi di misurazione richiesti (EN60312-1).

Saugos reikalavimai ir įspėjimas

Šį prietaisą galima naudoti vaikams nuo 8 metų amžiaus ir asmenims, turintiems psichinių, jutiminių arba protinių negalių arba patirties bei žinių trūkumo, jeigu jie yra prižiūrimi arba instruktuojami, kaip saugiai naudoti šį prietaisą, ir supranta atitinkamus pavojus.

ĮSPĖJIMAS: Rankinių priedų turbininiai antgaliai* turi besisukantį šepetį, kuriame gali įsipainioti dalys. Naudokite juos atsargiai ir tik ant numatytųjų paviršių. Išjunkite dulkių siurbį prie pašalindami įsipainiojusias dalis arba valydami šepetį. *Tik tam tikriems modeliams.

Reikia užtikrinti, kad vaikai nežaistų su prietaisu.

Neprižiūrimi vaikai negali atlikti valymo ir techninės priežiūros darbų.

Visada prieš valydami arba atlikdami prietaiso priežiūrą ištraukite kištuką iš el. lizdo.

Niekada nenaudokite siurblio be filtrų.

Įspėjimas

Šiame prietaise yra elektros jungčių.

- Niekada nesiurbkite jokių skysčių.
- Prietaiso nemerkite į jokių skystį, kurį norite išvalyti.
- Žarną reikia pastoviai tikrinti ir nenaudoti, jei ji pažeista.

Nesilaikant aukščiau išvardintų reikalavimų galima stipriai apgadinti variklį. Šių gedimų atveju garantija netaikoma.

Šis dulkių siurblys skirtas naudoti tik namuose.

Dulkių siurblio niekada nenaudokite

- Šalia degių dujų ar pan.
- Ant aštrių daiktų.
- Karšto arba šalto šlako, rusenančių nuorūkų ir pan.
- Smulkių dulkių, pvz., tinko, betono, miltų.

Perspėjimai dėl maitinimo laido naudojimo

- Reguliariai tikrinkite, ar kištukas ir laidas nėra pažeisti. Niekada nenaudokite dulkių siurblio, jei jo laidas pažeistas.
- Jei laidas pažeistas, jį turi pakeisti įgalioto „Electrolux“ techninės priežiūros centro darbuotojai, kad būtų išvengta pavojaus. Dulkių siurblio laidų pažeidimams garantija netaikoma.
- Niekada netraukite ir nekelkite dulkių siurblio už laido.

Visą siurblio priežiūrą ir remontą turi atlikti tik įgaliotojo „Electrolux“ aptarnavimo centro darbuotojai.

Dulkių siurbį laikykite sausoje vietoje.



Informacija vartotojams

„Electrolux“ nepriima jokios atsakomybės už žalą, padarytą netinkamai naudojant prietaisą ar jį sugadinus. Išsamesnė informacija apie garantiją ir vartotojo kontaktai nurodomi pakuotėje pateiktame garantijos lankstiniuke. Jei turite kokių nors pastabų apie dulkių siurbį ar naudojimo instrukcijas, rašykite mums el. paštu floor-care@electrolux.com.

Suderinamumas su aplinkos apsauga

Šis gaminys sukurtas atsižvelgiant į aplinkosaugos reikalavimus. Visos plastikinės dalys yra pažymėtos kaip skirtos perdirbti. Daugiau informacijos žr. mūsų svetainėje: www.electrolux.com.

Pakuotės medžiaga nekenkia aplinkai, ją galima perdirbti.

Atiduokite perdirbti medžiagas, pažymėtas šiuo ženklu . Išmeskite pakuotę į atitinkamą atliekų surinkimo konteinerį, kad ji būtų perdirbta. Padėkite saugoti aplinką bei žmonių sveikatą ir surinkti bei perdirbti elektros ir elektronikos prietaisų atliekas. Neišmeskite šiuo ženklu  pažymėtų prietaisų kartu su kitomis buitinėmis atliekomis. Atiduokite šį gaminį į vietos atliekų surinkimo punktą arba susisiekite su vietos savivaldybe dėl papildomos informacijos.

Energijos sunaudojimo lentelėje pateiktos vertės skaičiuojamos atsižvelgiant į privalomus matavimo metodus (LST EN60312-1).

Drošības prasības un brīdinājums

Šo ierīci drīkst izmantot bērni no 8 gadu vecuma un cilvēki ar ierobežotām fiziskām, sensorām vai garīgām spējām vai pieredzes un zināšanu trūkumu, ja tos uzrauga, tie ir instruēti par ierīces drošu lietošanu un izprot potenciālos riskus.

UZMANĪBU: Turbouzgaļu aksesuāriem* ir rotējoša birste, kurā var iesprūst priekšmeti. Lūdzu, lietojiet tos piesardzīgi un tikai uz tam paredzētām virsmām. Lūdzu, izslēdziet putekļu sūcēju pirms iesprūdušu priekšmetu atbrīvošanas vai birstes tīrīšanas. *Turbouzgaļu aksesuāriem.

Uzraugiet, lai mazi bērni nerotaļātos ar ierīci.

Bērni nevar veikt tīrīšanas un apkopes darbus bez uzraudzības.

Pirms ierīces tīrīšanas un apkopes, kontaktdakša ir jāatvieno no strāvas padeves.

Nekad nelietojiet putekļu sūcēju bez filtriem.

Brīdinājums

Šī ierīce ietver elektriskos savienojumus.

- Nelietojiet putekļu sūcēju šķidrums savākšanai.
- Tīrīšanas nolūkos, neievietojiet putekļu sūcēju jebkādā šķidrumā.
- Gofrēto cauruli ir regulāri jāpārbauda; ja tā ir bojāta, to nedrīkst lietot.

Iepriekš minētais var izraisīt nopietnus motora bojājumus, uz kuriem neattiecas garantija.

Putekļsūcējs paredzēts tikai izmantošanai mājās.

Nekad nelietojiet putekļu sūcēju

- Viegli uzliesmojošu gāzu u.tml. vielu tuvumā.
- Asu priekšmetu uzsūkšanai;
- kvēlojošu ogļu vai izdedžu, nenodzēstu izsmēķu u.tml. uzsūkšanai;
- smalku putekļu, piemēram, ģipša, betona, miltu uzsūkšanai.

Strāvas kabeļa drošības tehnikas noteikumi

- Regulāri pārbaudiet, vai kontaktdakša un kabelis nav bojāti. Nekad nelietojiet putekļu sūcēju, ja tā kabelis ir bojāts.
- Ja kabelis ir bojāts, to drīkst nomainīt tikai oficiālajā Electrolux tehniskās apkopes centrā, lai izvairītos no iespējamām briesmām. Uz putekļu sūcēja kabeļa bojājumiem garantija neattiecas.
- Nekad nevelciet un neceliet putekļu sūcēju aiz kabeļa.

Putekļu sūcēja apkopi un remontu drīkst veikt tikai oficiālā Electrolux tehniskās apkopes centra darbinieki. Glabājiet putekļu sūcēju sausā vietā.



Informācija lietotājam

Electrolux neuzņemas nekādu atbildību par bojājumiem, kas radušies nepareizas lietošanas vai tīšas bojāšanas dēļ. Vairāk par garantiju un informāciju lietotājiem uzziniet Garantijas grāmatiņā, kas atrodas iepakojumā. Ja jums ir kas sakāms par putekļsūcēju vai Lietošanas instrukcijām, lūdzu rakstiet e-pastu uz adresi floorcare@electrolux.com.

Produkta ilgās darbības politika

Šis izstrādājums veidots, ņemot vērā vides aizsardzības prasības. Visas plastmasas detaļas var nodot otrreizējai izejvielu pārstrādei. Sīkākai informācijai apmeklējiet mūsu mājas lapu: www.electrolux.com.

Iepakojuma materiāli ir videi draudzīgi un var tikt pārstrādāti.

Nododiet otrreizējai pārstrādei materiālus ar simbolu  levietojiet iepakojuma materiālus atbilstošos konteineros to otrreizējai pārstrādei. Palīdziet aizsargāt apkārtējo vidi un cilvēku veselību, atkārtoti pārstrādājot elektrisko un elektronisko iekārtu atkritumus. Neizmetiet ierīces, kas apzīmētas ar šo simbolu , kopā ar mājsaimniecības atkritumiem. Nododiet izstrādājumu vietējā otrreizējās pārstrādes punktā vai sazinieties ar vietējo pašvaldību.

Enerģijas marķējumā norādītās vērtības ir mērītas saskaņā ar noteiktajām mērīšanas metodēm (EN60312-1).

Sikkerhetskrav og forholdsregler

Dette produktet kan brukes av barn fra 8 år og oppover og personer med reduserte fysiske, sensoriske eller mentale evner eller manglende erfaring og kunnskap dersom de har tilsyn eller får instruksjon i sikker bruk av produktet og forstår hvilke farer som kan inntreffe.

ADVARSEL: Turbomunnstykkene* har en roterende børste hvor deler kan fanges opp. Bruk dem med forsiktighet og bare på beregnede overflater. Slå av støvsugeren før du fjerner deler som sitter fast eller rengjør børsten. *Kun enkelte modeller.

Pass på at barn ikke leker med apparatet.

Rengjøring og vedlikehold skal ikke utføres av barn uten tilsyn.

Trekk alltid støpselet ut av stikkkontakten før du rengjør eller vedlikeholder apparatet.

Bruk aldri støvsugeren uten filter.

Forsiktig

Dette apparatet inneholder elektriske forbindelser.

- Væske må ikke støvsuges.
- Må ikke senkes i væske for rengjøring.
- Kontroller slangen regelmessig. Den må ikke brukes hvis den er skadet.

Det ovennevnte kan føre til alvorlig skade på motoren som ikke dekkes av garantien.

Støvsugeren skal kun brukes i private husholdninger.

Bruk aldri støvsugeren

- Nær brennbare gasser osv.
- på skarpe gjenstander
- på varm eller kald aske eller andre rester etter forbrenning, tente sigarettstumper osv.
- på fint støv, for eksempel murpuss, betong eller mel.

Forholdsregler for strømledningen

- Kontroller regelmessig at støpselet og ledningen
- ikke er skadet. Hvis strømledningen er skadet, må støvsugeren ikke brukes.
- Hvis ledningen er skadet, kan den bare skiftes ut av et autorisert Electrolux-servicesenter for å unngå farlige situasjoner. Skader på strømledningen dekkes ikke av garantien.
- Støvsugeren må ikke trekkes eller løftes etter strømledningen.

All service og alle reparasjoner må utføres av et autorisert Electrolux-servicesenter.



Oppbevar støvsugeren på et tørt sted.

Forbrukerinformasjon

Electrolux fraskriver seg alt ansvar for skader som oppstår som følge av feil bruk av apparatet eller eksperimentering med apparatet. Hvis du vil ha mer informasjon om garanti og kontakter for forbrukere, kan du se i garantiheftet som fulgte med i pakken. Hvis du har kommentarer om støvsugeren eller bruksanvisningen, kan du sende e-post til oss på floorcare@electrolux.com.

Miljøretningslinjer

Produktet er utviklet med tanke på miljøet. Alle plastdeler er merket som gjenvinnbare. Hvis du vil ha mer informasjon, kan du besøke webområdet vårt: www.electrolux.com. Emballasjen er miljøvennlig og kan gjenvinnes.

Resirkuler materialer som er merket med symbolet . Legg emballasjen i riktige beholdere for å resirkulere det. Bidrar til å beskytte miljøet, menneskers helse og for å resirkulere avfall av elektriske og elektroniske produkter. Ikke kast produkter som er merket med symbolet  sammen med husholdningsavfallet. Produktet kan leveres der hvor tilsvarende produkt selges eller på miljøstasjonen i kommunen. Kontakt kommunen for nærmere opplysninger.

De angitte verdiene på energietiketten er målt i henhold til de påkrevde målingsmetodene (EN60312-1).

Wymogi bezpieczeństwa i ostrzeżenie

Urządzenie mogą obsługiwać dzieci w wieku powyżej 8 lat oraz osoby o ograniczonych zdolnościach fizycznych, sensorycznych lub umysłowych, a także nieposiadające odpowiedniej wiedzy lub doświadczenia, jeśli będą one nadzorowane lub zostaną poinstruowane w zakresie bezpiecznego korzystania z urządzenia i będą świadome związanych z tym zagrożeń.

OSTRZEŻENIE: Turbosawki*, będące wyposażeniem dodatkowym odkurzacza, są wyposażone w obracające się szczotki, w których mogą zakleszczyć się małe przedmioty. Dlatego należy używać ich ostrożnie i tylko do odkurzania odpowiednich powierzchni. Przed wyjęciem zakleszczonego przedmiotu lub przystąpieniem do czyszczenia szczotki należy wyłączyć odkurzacza. *Tylko niektóre modele.

Dzieci należy pilnować, aby mieć pewność, że nie bawią się urządzeniem.

Czyszczeniem i konserwacją nie mogą zajmować się dzieci bez odpowiedniego nadzoru.

Zawsze odłączaj zasilanie przed czyszczeniem lub konserwacją odkurzacza.

Nigdy nie używaj odkurzacza bez filtrów.

Ostrzeżenie

To urządzenie zawiera połączenia elektryczne.

- Nie wciągaj do odkurzacza żadnych płynów
- Nie zanurzaj odkurzacza w żadnym płynie w celu umycia
- Waż należy regularnie sprawdzać, a w razie stwierdzenia uszkodzenia nie wolno go używać.

Opisane powyżej czynności mogą poważnie uszkodzić silnik. Uszkodzenie takie nie jest objęte gwarancją. Odkurzacza jest przeznaczony wyłącznie do użytku domowego.

Nigdy nie używaj odkurzacza

- W pobliżu gazów łatwopalnych itp.
- do odkurzania przedmiotów z ostrymi krawędziami
- do odkurzania żarzących się lub zimnych popiołów, tłących się niedopałków itp.
- do odkurzania drobnego pyłu, np. gipsu, gruzu, cementu, mąki.

Wskazówki dotyczące bezpieczeństwa przewodu zasilającego

- Należy regularnie sprawdzać, czy wtyczka lub przewód zasilający nie są uszkodzone. Nigdy nie wolno używać odkurzacza, jeśli przewód zasilający jest uszkodzony.
- W razie uszkodzenia przewodu zasilającego jego wymianę należy powierzyć autoryzowanemu serwisowi firmy Electrolux lub osobie o odpowiednich kwalifikacjach, tak aby uniknąć niebezpieczeństwa. Uszkodzenie przewodu zasilającego odkurzacza nie jest objęte gwarancją.
- Nigdy nie wolno ciągnąć ani podnosić odkurzacza, trzymając go za przewód zasilający.

Serwisowanie i naprawy mogą być wykonywane wyłącznie przez personel autoryzowanego centrum serwisowego firmy Electrolux.

Odkurzacza należy przechowywać w suchym pomieszczeniu.

Informacje dla klienta

Firma Electrolux nie ponosi żadnej odpowiedzialności za jakiegokolwiek uszkodzenia powstałe w wyniku nieprawidłowego użytkowania urządzenia lub nieodpowiedniego obchodzenia się z urządzeniem. Dodatkowe informacje na temat gwarancji i dane kontaktowe można znaleźć w ulotce gwarancyjnej dołączonej do opakowania. W przypadku jakichkolwiek uwag dotyczących odkurzacza lub informacji zawartych w instrukcji obsługi prosimy o skontaktowanie się z nami pod adresem: floorcare@electrolux.com.

Zasady ekologiczne

Ten produkt zaprojektowano z troską o środowisko naturalne. Wszystkie części plastikowe zostały oznakowane do utylizacji. Szczegółowe informacje znajdują się w naszej stronie internetowej: www.electrolux.com.

Materiał, z którego wykonano opakowanie, jest przyjazny dla środowiska i może zostać oddany do recyklingu.

Materiały oznaczone symbolem ♻️ należy poddać utylizacji. Opakowanie urządzenia włożyć do odpowiedniego pojemnika w celu przeprowadzenia recyklingu. Należy zadbać o ponowne przetwarzanie odpadów urządzeń elektrycznych i elektronicznych, aby chronić środowisko naturalne oraz ludzkie zdrowie. Nie wolno wyrzucać urządzeń oznaczonych symbolem ♻️ razem z odpadami domowymi. Należy zwrócić produkt do miejscowego punktu ponownego przetwarzania lub skontaktować się z odpowiednimi władzami miejskimi.

Wartości deklarowane na etykiecie zużycia energii są określane zgodnie z wymaganymi metodami pomiarowymi (EN60312-1).

Cerință și avertisment de siguranță

Acest aparat poate fi utilizat de copiii cu vârsta mai mare de 8 ani, de persoanele cu capacități fizice, senzoriale sau mentale reduse sau de persoanele fără cunoștințe sau experiență doar sub supraveghere sau după o scurtă instruire care să le ofere informațiile necesare despre utilizarea sigură a aparatului și să le permită să înțeleagă pericolele la care se expun.

AVERTISMENT: Turbo din accesoriile aspiratorului* au o perie rotativă în care se pot bloca piese. Vă rugăm să le utilizați cu atenție doar pe suprafețele recomandate. Vă rugăm să opriți aspiratorul înainte de a scoate piesele blocate sau înainte de a curăța peria. *Doar pentru anumite modele.

Copiii trebuie supravegheați pentru a nu se juca cu aparatul.

Curățarea și întreținerea nu trebuie realizată de către copiii nesupravegheați.

Scoateți întotdeauna fișa din priză înainte de a curăța sau întreține aparatul.

Nu utilizați niciodată aspiratorul fără filtrele acestuia.

Atenție

Acest aparat este prevăzut cu conexiuni electrice:

- Nu aspirați niciodată lichide.
- Nu scufundați aparatul în niciun lichid pentru curățare.
- Furtunul trebuie verificat periodic și nu trebuie folosit în cazul în care este deteriorat.

Cele de mai sus pot cauza deteriorări grave motorului, deteriorări care nu sunt acoperite de garanție.

Aspiratorul este destinat exclusiv pentru uz casnic.

Nu utilizați niciodată aspiratorul

- În apropierea unor gaze sau alte substanțe inflamabile
- Pe obiecte tăioase
- Pentru cenușă fierbinte sau rece, mucuri de țigară nestinse etc.
- Pentru praf fin, de exemplu tencuială, ciment, făină.

Precauții legate de cablul de alimentare

- Verificați periodic integritatea cablului și a fișei de racordare la priză. Nu folosiți niciodată un aspirator al cărui cablu de alimentare este deteriorat.
- În cazul în care cablul de alimentare este deteriorat, pentru a evita pericolul, acesta trebuie înlocuit de un centru de service autorizat de Electrolux. Deteriorarea cablului electric al aspiratorului nu este acoperită de garanție.
- Nu mutați și nu ridicați niciodată aspiratorul trăgând de cablu.

Toate operațiile de service și reparațiile trebuie efectuate de un centru de service autorizat de Electrolux.

Păstrați aspiratorul într-un loc uscat.

Informații pentru clienți

Electrolux nu își asumă răspunderea pentru deteriorările cauzate de utilizarea necorespunzătoare a aparatului sau în cazul în care se aduc modificări aparatului. Pentru mai multe detalii privind garanția și contactele pentru clienți consultați Broșura de garanție din pachet. Dacă aveți comentarii referitoare la aspirator sau la manualul cu Instrucțiuni de funcționare, trimiteți-ne un e-mail la adresa floorcare@electrolux.com.

Politica de durabilitate

Acest produs este conceput în conformitate cu normele de protecție a mediului înconjurător. Toate componentele din plastic sunt marcate în scopul reciclării. Pentru detalii vizitați site-ul nostru web www.electrolux.com. Ambalajul este ales pentru a fi ecologic și poate fi reciclat.

Reciclați materialele marcate cu simbolul ♻️. Pentru a recicla ambalajele, acestea trebuie puse în containerele corespunzătoare. Ajutați la protejarea mediului și a sănătății umane și la reciclarea deșeurilor din aparatele electrice și electrocasnice. Nu aruncați aparatele marcate cu acest simbol ♻️ împreună cu deșeurile menajere. Returnați produsul la centrul local de reciclare sau contactați administrația orașului dvs.

Valorile declarate pe eticheta energetică sunt măsurate în conformitate cu metodele de măsurare obligatorii (EN60312-1).

Меры предосторожности

Данный прибор может эксплуатироваться детьми старше 8 лет и лицами с ограниченными физическими, сенсорными или умственными способностями или с недостаточным опытом или знаниями только после получения соответствующих инструкций, позволяющих им безопасно эксплуатировать прибор и дающих им представление об опасности, сопряженной его эксплуатацией. Очистка и доступное пользователю техническое обслуживание прибора не должно производиться детьми без присмотра.

ВНИМАНИЕ! «Турбощетка»* оснащена вращающейся щеткой, в которой могут застревать различные предметы. Используйте их только для очистки поверхностей, для которых она предназначена, и соблюдайте при этом осторожность. Перед извлечением застрявших предметов или очисткой щетки выключайте пылесос. *Только отдельные модели.

Не разрешайте детям играть с прибором.

Очистка и техническое обслуживание не должны выполняться детьми без присмотра.

Всегда вынимайте вилку из розетки перед чисткой прибора и уходом за ним.

Не пользуйтесь пылесосом без фильтров.

Осторожно

Прибор содержит электрические провода.

- Не применяйте для сбора жидкостей.
- Для мытья прибора не погружайте его в жидкость.
- Регулярно проверяйте шланг и не пользуйтесь им при повреждении.

Все это может привести к серьезным повреждениям двигателя, не подпадающим под действие гарантии. Данный пылесос предназначен только для бытового применения.

Не пользуйтесь пылесосом

- Вблизи легковоспламеняющихся газов и т. п.;
- для чистки острых предметов;
- при уборке горячей или остывшей золы, непогашенных окурков и т. п.;
- при уборке мелкой пыли, например от штукатурки, бетона, муки.

Меры предосторожности при обращении со шнуром питания

- Регулярно проверяйте, не поврежден ли шнур или штепсельная вилка. Пользоваться пылесосом с поврежденным шнуром питания запрещается.
- В целях безопасности поврежденный шнур следует заменять только в авторизованном сервисном центре Electrolux. Гарантийное обслуживание не распространяется на повреждения шнура питания пылесоса.
- Не тяните и не поднимайте пылесос за шнур.

Все работы по обслуживанию и ремонту должны выполняться только в авторизованном сервисном центре Electrolux.

Храните пылесос в сухом месте.

Информация для потребителя

Electrolux не несет никакой ответственности за любой ущерб, понесенный из-за неправильного использования данного бытового прибора или внесения в него изменений. Подробная гарантия и список сервисных центров приведены в гарантийной брошюре комплекта прибора. Ваши замечания о пылесосе и руководстве по эксплуатации сообщайте по электронной почте floorcare@electrolux.com.

Забота об окружающей среде

Пылесос разработан с учетом требований охраны окружающей среды. Все пластиковые детали помечены для вторичной переработки. Подробнее на нашем вебсайте: www.electrolux.com.

Материал упаковки подобран с учетом заботы об окружающей среде и подлежит переработке.

Материалы с символом ♻️ следует сдавать на переработку. Положите упаковку в соответствующие контейнеры для сбора вторичного сырья. Принимая участие в переработке старого электробытового оборудования, Вы помогаете защитить окружающую среду и здоровье человека. Не выбрасывайте вместе с бытовыми отходами бытовую технику, помеченную символом ♻️. Доставьте изделие на местное предприятие по переработке вторичного сырья или обратитесь в свое муниципальное управление.

Замер значений, приводимых на табличке энергопотребления, производится в соответствии с методами измерений, регламентированными стандартом EN60312-1.

Säkerhetskrav och varning

Denna produkt kan användas av barn från 8 års ålder och uppåt, och av personer med nedsatt fysisk, sensorisk eller mental förmåga, samt personer med bristande erfarenhet och kunskap, om de övervakas eller instrueras beträffande hur produkten används på ett säkert sätt och förstår de risker som är förknippade med användningen.

VARNING: Det tillhörande turbomunstycket* har en roterande borste där delar kan fastna. Var god använd det med försiktighet och endast på avsedda ytor. Var god stäng av dammsugaren före du tar bort delar som fastnat eller före du rengör borsten. *Bara vissa modeller.

Barn måste passas så att de inte leker med apparaten.

Rengöring och underhåll får inte utföras av barn utan överinseende av vuxen.

Koppla alltid från dammsugaren från eluttaget innan rengöring och skötsel.

Använd aldrig dammsugaren utan filter.

Varning

Den här dammsugaren innehåller elektriska anslutningar.

- Sug aldrig upp vätska.
- Sänk inte ned enheten i vätska för rengöring.
- Slangen bör kontrolleras regelbundet och ska inte användas om den är skadad.

Ovanstående kan orsaka allvarliga skador på motorn och dessa skador omfattas inte av dammsugarens garanti. Dammsugaren är endast avsedd för hemmabruk.

Använd aldrig dammsugaren

- i närhet av brandfarliga gaser eller liknande,
- för att dammsuga upp vassa föremål,
- för att dammsuga upp varm eller kall aska, glödande cigarettfimpar eller liknande,
- för att dammsuga upp fint damm, till exempel puts, betong eller mjöl.

Säkerhetsåtgärder för strömladden

- Kontrollera regelbundet att stickpropp och sladd är i oskadat skick. Använd aldrig dammsugaren om sladden är skadad.
- Om den är skadad måste den bytas ut av personal på ett auktoriserat Electrolux-servicecenter för att undvika fara. Skador på dammsugarens sladd omfattas inte av garantin.
- Dra eller lyft aldrig dammsugaren i sladden.

All service och alla reparationer måste utföras av ett auktoriserat Electrolux-servicecenter.

Förvara dammsugaren på en torr plats.

Konsumentinformation

Electrolux ansvarar inte för skador som uppstått i samband med olämplig användning eller vårdslös hantering av enheten. Mer information om garanti och kontaktuppgifter finns i den garantibroschyr som medföljer i förpackningen. Om du har synpunkter på dammsugaren eller den här bruksanvisningen kan du skicka e-post till oss på adressen floorcare@electrolux.com.

Policy om hållbar utveckling

Produkten är utformad med tanke på miljön. Alla plastdetaljer är märkta för återvinning. Mer information finns på vår webbplats: www.electrolux.com.

Förpackningsmaterialet har valts med tanke på miljön och kan återvinnas.

Återvinn material med symbolen ♻️. Återvinn förpackningen genom att placera den i lämpligt kärl. Bidra till att skydda vår miljö och vår hälsa genom att återvinna avfall från elektriska och elektroniska produkter. Släng inte produkter märkta med symbolen ♻️ med hushållsavfallet. Lämna in produkten på närmaste återvinningsstation eller kontakta kommunkontoret.

De deklarerade värdena på energimärkningen mäts enligt de nödvändiga mätmetoderna (EN 60312-1).

Varnostne zahteve in opozorila

To napravo lahko uporabljajo otroci od osmega leta naprej ter osebe z zmanjšanimi telesnimi, čutnimi ali razumskimi sposobnostmi ali s pomanjkanjem izkušenj ter znanja le pod nadzorom ali če so dobile ustrezna navodila glede varne uporabe naprave in če se zavedajo nevarnosti, ki obstajajo.

OPOZORILO: Ročna turbo sesalna krtača ima* vrtečo krtačo, v katero se lahko ujamejo deli. Uporabljajte jo previdno in samo na predvidenih površinah. Izklopite sesalnik, preden začnete odstranjevati ujetje dele ali čistiti krtačo. *Le določeni modeli.

Otroke je treba nadzirati, da se ne bodo igrali z aparatom.

Čiščenje in vzdrževanje ne smejo izvajati otroci brez nadzora.

Pred čiščenjem ali vzdrževanjem aparata iztaknite napajalni kabel iz električne vtičnice.

Sesalnika ne uporabljajte brez filtrov.

Pozo

Aparat vsebuje električne priključke.

- Ne sesajte tekočin.
- Pri čiščenju aparata ne potaplajte v vodo.
- Redno preverjajte, ali je upogibljiva cev poškodovana in je v tem primeru ne uporabljajte.

Navedeni vzroki lahko povzročijo resno okvaro motorja, ki je garancija ne krije.

Sesalnik je namenjen samo za uporabo v gospodinjstvu.

Sesalnika ne uporabljajte

- Blizu vnetljivih plinov ipd.
- za sesanje ostrih predmetov.
- za sesanje vroče ali hladne žindre, tlečih cigaretnih ogorkov itd.
- za sesanje finega prahu, npr. mavca, betona ali moke.

Opozorila v zvezi z električnim napajalnim kablom

- Redno preverjajte, če je kabel poškodovan. Sesalnika nikoli ne uporabljajte, če je kabel poškodovan.
- Če je napajalni kabel poškodovan, ga sme zamenjati le Electroluxov serviser, sicer se izpostavljate nevarnosti. Poškodbe napajalnega kabla sesalnika garancija ne krije.
- Sesalnika nikoli ne vlecite ali dvigujte za kabel.

Vsa vzdrževalna dela in popravila mora opraviti pooblaščen Electroluxov servis.

Sesalnik shranjujte na suhem mestu.



Informacije za potrošnike

Electrolux zavrača vso odgovornost za škodo, ki nastane zaradi nepravilne uporabe aparata ali zaradi nepooblaščenega poseganja v aparat. Podrobnejše informacije o garanciji in kontaktnih podatkih za stranke preberite v priloženi garancijski knjižici. Če imate kakršnakoli dodatna vprašanja ali komentarje v zvezi s sesalnikom ali navodili za uporabo, smo vam na voljo na e-poštnem naslovu floorcare@electrolux.com.

Politika trajnostnega razvoja

Pri načrtovanju tega izdelka smo poskrbeli tudi za varovanje okolja. Vsi plastični deli so označeni za recikliranje. Podrobnosti lahko preberete na našem spletnem mestu: www.electrolux.com.

Ovojnina je okolju prijazna in jo je mogoče reciklirati.

Reciklirajte materiale, ki jih označuje simbol . Embalažo odložite v ustrezne zabojnike za reciklažo. Pomagajte zaščititi okolje in zdravje ljudi ter reciklirati odpadke električnih in elektronskih naprav. Naprav, označenih s simbolom , ne odstranjujte z gospodinjskimi odpadki. Izdelek vrnite na krajevno zbirališče za recikliranje ali se obrnite na občinski urad.

Navedene vrednosti na energijski nalepki so izmerjene v skladu z zahtevaniami merilnimi metodami (EN60312-1).

Bezpečnostné požiadavky a výstrahy

Tento spotrebič môžu používať deti staršie ako 8 rokov a osoby so zníženými fyzickými, zmyslovými alebo psychickými schopnosťami alebo nedostatkom skúseností a znalostí, iba ak sú pod dozorom inej osoby, alebo ak boli inou osobou poučené o bezpečnom používaní spotrebiča a ak rozumejú prípadným rizikám.

UPOZORNENIE: Turbo hubice* majú rotačnú kefu, v ktorej môžu uviaznuť nečistoty. Používajte ich opatrne a len na určených povrchoch. Pred odstraňovaním uviaznutých nečistôt alebo čistením kefy vypnite vysávač. *Len určité modely.

Nikdy nedovoľte, aby sa deti s prístrojom hrali.

Čistenie a údržbu nesmú vykonávať deti bez dozoru.

Pred čistením alebo údržbou prístroja vždy vytiahnite kábel zo zásuvky.

Nikdy nepoužívajte vysávač bez filtrov.

Varovanie

Tento prístroj obsahuje elektronické spoje.

- Nikdy nevysávajte tekutiny.
- Prístroj nečistite ponáraním do žiadnej tekutiny.
- Hadica by sa mala pravidelne kontrolovať a nesmie sa používať, ak je poškodená.

Nedodržanie týchto pravidiel môže spôsobiť vážne poškodenie motora, na ktoré sa nevzťahuje záruka.

Tento vysávač je určený iba na použitie v domácnosti.

Vysávač nikdy nepoužívajte na vysávanie

- V blízkosti horľavých plynov atď.,
- ostrých predmetov,
- horúcich alebo studených uhlíkov, horiacich cigaretových ohorkov a pod.,
- jemného prachu, napr. z omietky, betónu, múky.

Opatrenia týkajúce sa kábla napájania

- Pravidelne kontrolujte, či nie sú zástrčka alebo šnúra poškodené. Nikdy nepoužívajte vysávač, ak je šnúra poškodená.
- Ak je kábel napájania poškodený, môže ho vymeniť len technik autorizovaného servisného centra spoločnosti Electrolux, aby sa predišlo úrazu. Na poškodenie kábla vysávača sa nevzťahuje záruka.
- Vysávač nikdy neťahajte ani nezdvíhajte za prírodnú šnúru.

Kompletný servis a opravy musí vykonávať autorizované servisné stredisko spoločnosti Electrolux.

Vysávač skladujte na čistom a suchom mieste.

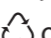

Informácie pre spotrebiteľa

Spoločnosť Electrolux nenesie zodpovednosť za žiadne škody spôsobené nesprávnym používaním spotrebiča alebo neoprávneným zasahovaním do spotrebiča. Ďalšie informácie o záruke a kontakty pre spotrebiteľov nájdete v podmienkach záruky dodaných v balení. Ak máte pripomienky k vysávaču alebo návodu na používanie, pošlite nám e-mail na adresu floorcare@electrolux.com.

Stratégia trvalo udržateľného rozvoja

Tento výrobok je navrhnutý s ohľadom na životné prostredie. Všetky plastové súčasti sú označené na účely recyklácie. Ďalšie informácie nájdete na našej webovej stránke www.electrolux.com.

Použitie baliace materiály nezaťažujú životné prostredie a možno ich recyklovať.

Materiály označené symbolom  odovzdajte na recykláciu. Obal hodte do príslušných kontajnerov na recykláciu. Chráňte životné prostredie a zdravie ľudí a recyklujte odpad z elektrických a elektronických spotrebičov. Nelikvidujte spotrebiče označené symbolom  spolu s odpadom z domácnosti. Výrobok odovzdajte v miestnom recyklačnom zariadení alebo sa obráťte na obecný alebo mestský úrad.

Hodnoty uvádzané na štítku energetickej účinnosti sa merajú podľa požadovaných metód merania (EN60312-1).

Услови и упозорења у вези са безбедношћу

Овај уређај могу да користе деца старија од 8 година, особе са смањеним физичким, чулним или менталним способностима и особе без искуства и знања, али само ако им се обезбеди надзор, ако им се објасни како се уређај користи на безбедан начин и ако схватају могуће опасности.

УПОЗОРЕЊЕ: Турбо четка* има ротирајућу четку у коју могу да се заглаве страни предмети. Будите опрезни приликом коришћења турбо четке и користите је само на предвиђеним површинама. Искључите усисивач пре вађења заглављених предмета и пре чишћења четке. *Само код одређених модела.

Децу треба надгледати да се не би играла овим уређајем.

Деца не смеју да обављају чишћење и одржавање без надзора.

Искључите усисивач из струје пре сваког чишћења и захвата на одржавању.

Не користите усисивач ако се у њему не налазе филтери.

Опрез

Овај уређај садржи електричне спојеве.

- Не усисавајте течност
- Не чистите усисивач урањањем у течност
- Редовно проверавајте исправност црева усисивача; не користите га ако је оштећено.

У супротном, може да дође до озбиљног оштећења мотора, која гаранција не покрива.

Уређај је намењен само за кућну употребу.

Не користите усисивач

- У близини запаљивих гасова и сл.
- За усисавање оштрих предмета.
- За усисавање жара и пепела, неугашених цигарета и сл.
- За усисавање врло ситне прашине, на пример гипсане прашине, бетонске прашине или брашна.

Мере опреза у вези са каблом за напајање

- Редовно проверавајте да ли на каблу за напајање и утичници има оштећења. Не користите усисивач ако је његов кабл за напајање оштећен.
- Ако је кабл оштећен, потребно је да га замени сервис овлашћен од стране компаније Electrolux да би се избегле ризичне ситуације. Гаранција не покрива оштећења кабла за напајање усисивача.
- Не вуците и не подижите усисивач држећи га за кабл.

Одржавање и поправку сме да обавља искључиво сервис овлашћен од стране компаније Electrolux.

Усисивач чувајте на сувом месту.


Информације за потрошаче


Electrolux, содриче сву одговорност за сву штету која настане услед неправилне употребе усисивача и услед неовлашћеног одржавања, сервисирања и модификације уређаја. Више детаља о гаранцији и контакт особама задуженим за контакт са потрошачима потражите у гарантном листу који сте добили уз усисивач. Ако имате коментаре о усисивачу или о упутству за употребу обратите нам се путем е-поште на адресу floorcare@electrolux.com.

Смернице за еколошку одрживост

Приликом дизајнирања овог производа велика пажња је посвећена животној средини. Сви пластични делови имају ознаку која означава да могу да се рециклирају. Детаљне информације потражите на нашем веб сајту www.electrolux.com.

Амбалажа је направљена од материјала који не загађују животну средину и који се могу рециклирати.

Рециклирајте материјале са овим симболом . Одложите материјал за паковање у одговарајуће контејнере да би били рециклирани. Помозите у заштити животне средине и здравља људи и рециклирајте

отпадне електричне и електронске уређаје. Уређаје са овим симболом  немојте одлагати заједно са кућним отпадом. Однесите производ у локално сакупљалиште за рециклирање или се обратите локалној канцеларији за рециклажу.

Декларисане вредности на енергетској налепници измерене су у складу са захтеваним методима мерења (EN60312-1).

Emniyet gereksinimleri ve uyarıları

Bu cihaz, güvenli şekilde kullanım ve oluşabilecek tehlikeler hakkında talimat verilerek gözetim altında veya bilgilendirmek şartıyla 8 yaş ve üzeri çocuklar ve fiziksel, duyuşsal veya zihinsel kapasitesi düşük veya bilgi ve deneyimi olmayan kişiler tarafından kullanılabilir.

UYARI: Turbo uç aksesuarı içinde*, parçaların sıkışabileceği bir döner fırça bulunur. Bu aksesuarı lütfen dikkatle ve yalnızca belirtilen yüzeylerde kullanın. Sıkışan parçaları çıkarmadan veya fırçayı temizlemeden önce lütfen elektrikli süpürgeyi kapatın. *Yalnızca bazı modellerde.

Çocukların, gerekli uyarılar yapılarak cihazla kesinlikle oynamaması sağlanmalıdır.

Temizlik ve bakım, gözetim altında bulunmadıkları müddetçe çocuklar tarafından yapılmamalıdır.

Cihazı temizlemeye veya bakımını yapmaya başlamadan önce daima fişini prizden çıkartın.

Elektrikli süpürgeyi asla filtreleri olmadan kullanmayın.

Dikkat

Bu cihazda elektrik bağlantıları bulunmaktadır.

- Asla sıvı çekmek için kullanmayın.
- Temizlemek amacıyla asla herhangi bir sıvıya daldırmayın.
- Hortum düzenli olarak kontrol edilmeli ve hasar gördüğünde kullanılmamalıdır.

Yukarıda sayılanlar motora zarar verebilir; bu tür hasarlar garanti kapsamında değildir.

Elektrikli süpürge, yalnızca evde kullanım amaçlıdır.

Elektrikli süpürgeyi aşağıdaki durumlarda/ yerlerde asla kullanmayın:

- Yanıcı gazlar vb. yakını
- Keskin cisimler üzerinde
- Sıcak veya soğuk küller, yanık sigara izmaritleri, vb.
- Örn. alçı, beton, un gibi ince tozlar.

Güç kablosu önlemleri

- Düzenli olarak fiş ve kablunun hasarlı olup olmadığını kontrol edin. Kablunun hasarlı olduğu durumlarda elektrikli süpürgeyi asla kullanmayın.
- Kablo hasar görürse, tehlikeli durumların engellenmesi açısından yetkili Electrolux servis merkezi tarafından değiştirilmesi gerekir. Elektrikli süpürge kablosu hasarları garanti kapsamında değildir.
- Elektrikli süpürgeyi asla kablосundan tutarak çekmeyin veya kaldırmayın.

Bütün servis ve onarım işlemleri yetkili bir Electrolux servis merkezi tarafından yapılmalıdır.

Elektrikli süpürgeyi kuru bir yerde saklayın.

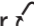

Tüketici bilgileri

Electrolux, cihazın uygun olmayan biçimde kullanılması veya kurcalanması nedeniyle oluşan hiçbir hasarın sorumluluğunu kabul etmez. Garanti ve tüketiciler için iletişim bilgileriyle ilgili olarak ambalajdaki Garanti Kitapçığına bakın. Elektrikli süpürge veya Kullanım Talimatları ile ilgili yorumlarınız için lütfen floorcare@electrolux.com adresinden bize ulaşın.

Sürdürülebilirlik politikası

Bu ürün, çevre üzerindeki etkileri göz önüne alınarak tasarlanmıştır. Tüm plastik parçalar, geri dönüştürme işlemleri dikkate alınarak işaretlenmiştir. Ayrıntılar için web sitemizi ziyaret edin: www.electrolux.com.

Ambalaj malzemesi çevre dostudur ve geri dönüştürülebilir.

Şu sembole sahip malzemeler geri dönüştürülebilir . Ambalajı geri dönüşüm için uygun konteynerlere koyun. Elektrikli ve elektronik cihaz atıklarının geri dönüşümüne ve çevre ve insan sağlığının korunmasına yardımcı olun. Ev atığı sembolü  bulunan cihazları atmayın. Ürünü yerel geri dönüşüm tesislerinize gönderin ya da belediye ile irtibata geçin.

Enerji etiketinde belirtilen değerler gerekli ölçüm yöntemlerine (EN60312-1) göre ölçülür.

Вимоги техніки безпеки та попередження

Цей прилад може використовуватись дітьми старше 8 років та особами із зниженими фізичними, сенсорними або психічними можливостями чи недостатнім досвідом і знаннями лише під наглядом або після проведення інструктажу стосовно безпечного користування приладом та розуміння пов'язаних з цим ризиків.

УВАГА: Турбо-насадки* оснащені щіткою, що обертається, в яку можуть потрапити сторонні предмети. Користуйтеся ними з обережністю та лише на призначених для цього поверхнях. Перш ніж видалити предмети, що потрапили на щітку, або перед очищенням щітки вимкніть пилосос. *Залежно від моделі.

Слідкуйте за тим, щоб діти не гралися з приладом.

Не можна доручати чищення або технічне обслуговування приладу дітям без відповідного нагляду.

Слідкуйте за тим, щоб прилад було від'єднано від джерела живлення перед чищенням або ремонтом.

У жодному разі не використовуйте пилосос без фільтрів.

Увага

Прилад містить електричні роз'єми.

- У жодному разі не збирайте рідину за допомогою пилососа.
- Не поміщайте в середину пилососа рідину для чищення.
- Шланг необхідно регулярно перевіряти і не використовувати в разі пошкодження.

Вищезгадане може призвести до серйозного пошкодження мотора, а таке пошкодження не покривається гарантією.

Пилосос призначено виключно для застосування в домашніх умовах.

У жодному разі не використовуйте пилосос

- Поруч із газами, що легко займаються тощо;
- для прибирання гострих предметів;
- для збирання гарячої чи холодної золи, недопалків тощо;
- для збирання тонкодисперсного пилу, наприклад від штукатурки, бетону, або борошна.

Попередження щодо шнура живлення

- Перевірте, чи не пошкоджено кабель та вилку. У жодному разі не використовуйте пилосос, якщо шнур живлення пошкоджено.
- Якщо шнур живлення пошкоджено, ремонт необхідно здійснювати лише в сервісному центрі Electrolux в цілях безпеки. Пошкодження шнура пилососа не підлягає гарантійному ремонту.
- Ніколи не тягніть та не піднімайте пилосос за шнур.

Обслуговування та ремонт пилососа можуть виконувати лише авторизовані сервісні центри Electrolux. Зберігайте пилосос у сухому місці.


Інформація для споживачів


Electrolux не несе жодної відповідальності за шкоду, спричинену внаслідок неналежного використання пилососа або самовільного внесення змін у конструкцію пилососа. Докладніше про гарантію та контактну інформацію для користувачів див. гарантійний талон, доданого до упаковки. Якщо ви маєте пропозиції щодо покращення пилососа або посібника з експлуатації, зв'яжіться з нами за електронною адресою floorcare@electrolux.com.

Політика захисту навколишнього середовища

За своєю конструкцією цей виріб безпечний для довкілля. Всі пластмасові частини призначені для повторного використання. Докладніше див. на веб-сайті: www.electrolux.com.

Матеріали упаковки є екологічно безпечними і можуть використовуватися для повторної переробки.

Здавайте на повторну переробку матеріали, позначені відповідним символом . Викидайте упаковку у відповідні контейнери для вторинної сировини. Допоможіть захистити навколишнє середовище та здоров'я інших людей і забезпечити вторинну переробку електричних і електронних приладів. Не викидайте прилади,

позначені відповідним символом , разом з іншим домашнім сміттям. Поверніть продукт до заводу із вторинної переробки у вашій місцевості або зверніться до місцевих муніципальних органів влади.

Значення, заявлені у маркуванні енергоефективності, виміряні відповідно до необхідних способів вимірювання (EN60312-1).

