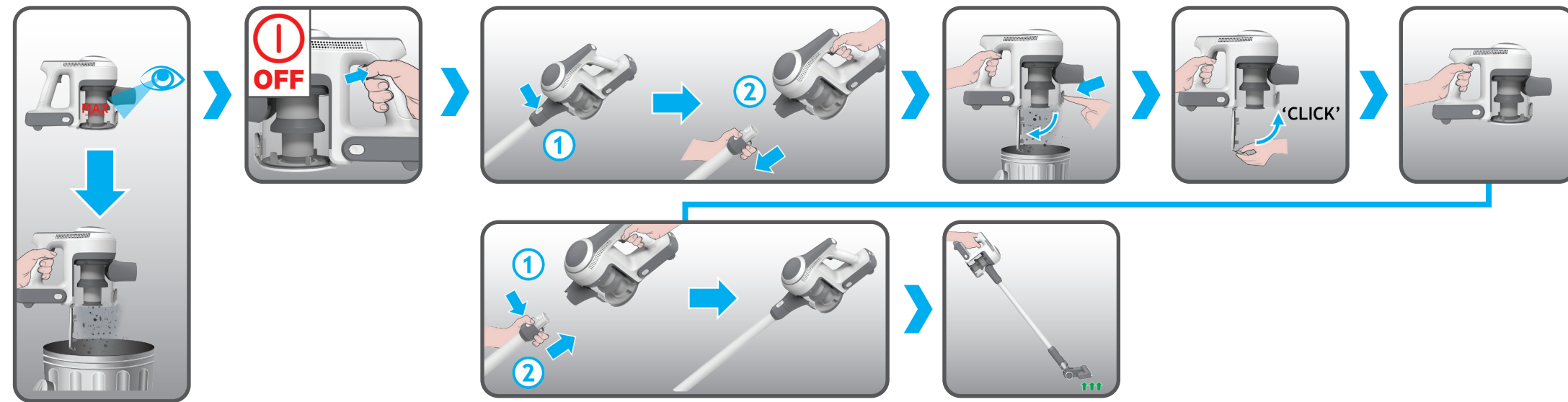
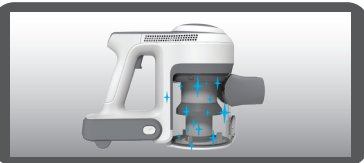
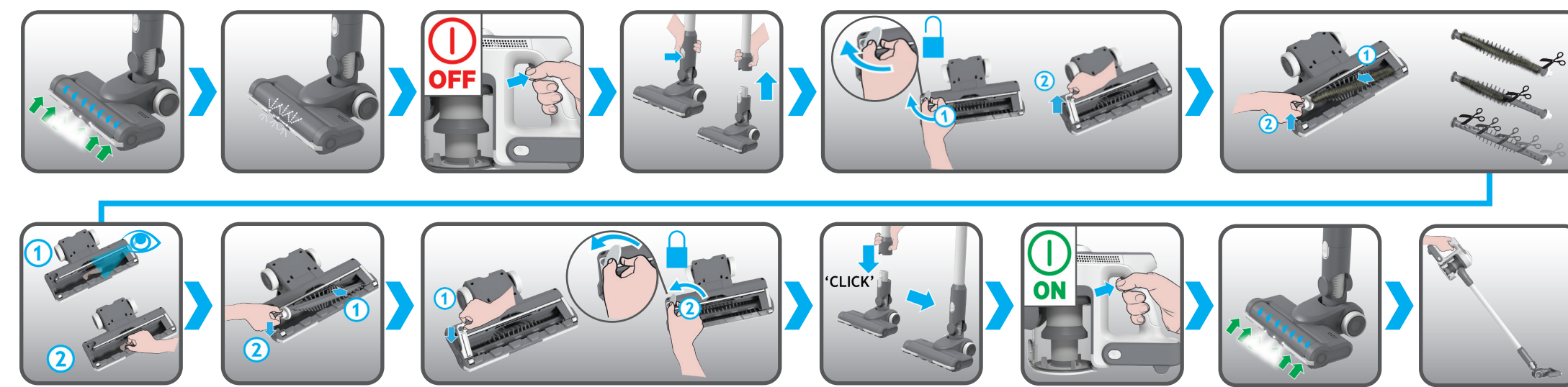


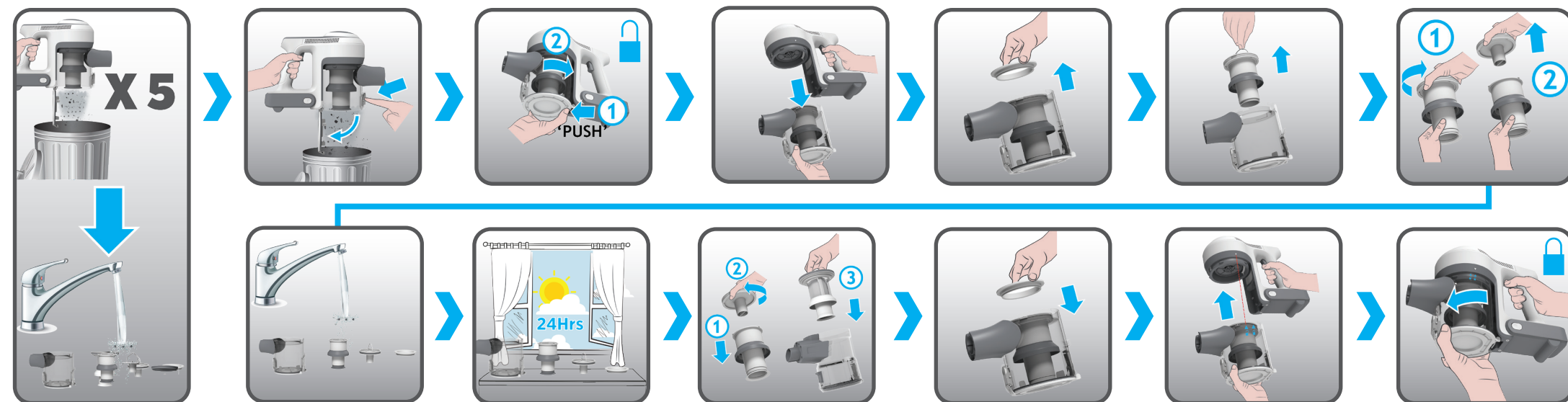
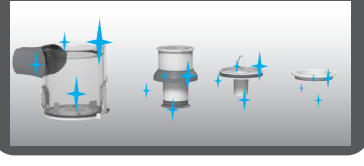
#### 4



#### 6



#### 5



APPLY MANUAL LABEL HERE

GB User Manual	PL Instrukcja Obsługi
FR Guide de l'utilisateur	CZ Návod k obsluze
DE Bedienungsanleitung	SK Používateľská príručka
IT Manuale d'uso	SI Navodila Za Uporabo
GR Οδηγίες Χρήσεως	RS Uputstvo za Upotrebu

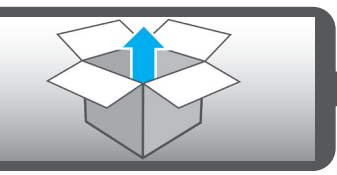
GB - Please read the 'Instructions for Safe Use and Fittings' booklet before using your product. FR - Veuillez lire le paragraphe « Instructions De Sécurité D'utilisation Et De Raccordement » avant d'utiliser votre produit. DE - Bitte lesen Sie vor dem Gebrauch des Geräts aufmerksam die „Bedienungsanleitung zur sicheren Benutzung“. IT - Leggere con attenzione il libretto "Istruzioni Per Un Uso Sicuro E Per Il Montaggio Degli Accessori Opzionali" prima di utilizzare il prodotto. GR - Παρακαλώ διαβάστε την ενότητα 'Οδηγίες Ασφαλούς Χρήσεως Και Εξαρτημάτων' στο Βιβλίο οδηγιών, πριν χρησιμοποιήσετε το προϊόν. PL - Przed użyciem produktu, proszę zapoznać się z Instrukcją Bezpiecznego Użytkowania I Akcesoriów. SK - Pred použitím vášho výrobku, si prosím dôkladne prečítajte a dodržujte pokyny v brožúre "Návod na bezpečné používanie". CZ - Před použitím výrobku si důkladně přečtěte a dodržujte pokyny v brožúře "Návod K Bezpečnému Použití A Upevnění". SI - Prosim Preberite Navodila Za Varno Uporabo In Sestavo Dodatnih Pripomočkov. RS - Molimo pročitajte 'Uputstva za bezbednu upotrebu' pre korišćenja proizvoda.



\* GB - Content may vary according to your model. FR - Le contenu peut varier en fonction de votre modèle. DE - der inhalt kann je nach modell variieren. IT - I contenuti possono variare secondo il modello. GR - το περιεχομενο ενδεχετα να διαφερι αναλογα με το μοντελο. PL - zawartosc moze byc inna w zalezności od modelu. CZ - obsah semuze lišit v závislosti na vašem modelu. SK - vsebina se lahko razlikuje glede na model. SI - obsah sa može lišit v závislosti od modelu. RS - sadržaj se može razlikovati u zavisnosti od modela.



1



2



GB - Content may vary according to your model. FR - Le contenu peut varier en fonction de votre modèle. DE - der inhalt kann je nach modell variieren. IT - I contenuti possono variare secondo il modello. GR - το περιεχομενο ενδεχεται να διαφερε αναλογα με το μοντελο. PL - zawartość może być inna w zależności od modelu. CZ - obsah semůže lišit v závislosti na vašem modelu. SK - vsebina se lahko razlikuje glede na model. SI - obsah sa môže lišit v závislosti od modelu. RS - sadržaj se može razlikovati u zavisnosti od modela.

3

